



INFORMACION Y CONTROL DE PUBLICACIONES, S.A.

Velázquez, 46, 1ª Drcha - Tel. 91 435 00 32 Fax 91 435 96 05 - 28001 - MADRID
Av. Diagonal 497, 5a planta - Tel 93 439 24 18 Fax 93 419 25 34 - 08029 - BARCELONA

Título: INFORADIOMONTANALEONESA.COM
URL Primaria: http://inforadiomontanaleonesa.com
Editor: Silvia Raposo Obispo
Domicilio: Avenida Constitución, 16
Ciudad: 24850 BOÑAR
Teléfono:
Fax:
E-mail:
Clasificación: Noticias e Información
Sub-Clasificación: Noticias globales y actualidad



1. Cifras totales y promedios (Nacional e Internacional)

MES - AÑO	NAVEGADORES UNICOS	VISITAS	PAGINAS
Enero - 2026	5.662	7.390	11.284
PROMEDIO DIARIO	212	236	364
PROMEDIO LUNES-VIERNES	230	256	397
PROMEDIO SABADO-DOMINGO	169	186	282
PAGINAS / VISITAS	1,54		
DURACION MEDIA VISITAS	0:02:07		
TIEMPO INTERACCIÓN MEDIO	0:01:00		

2. Secciones (Nacional e Internacional)

	PAGINAS	%
HOME	1.027	9.10 %
RESTO	10.257	90.90 %

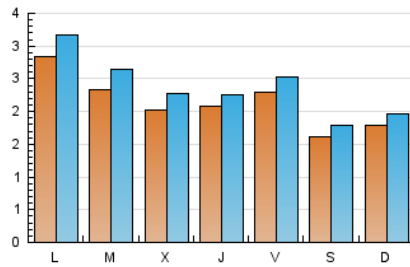
3. Por día del mes (Nacional e Internacional)

Día	N. únicos	Visitas	Páginas	Día	N. únicos	Visitas	Páginas	Día	N. únicos	Visitas	Páginas
1	148	161	235	11	183	203	281	21	290	332	514
2	172	203	350	12	236	263	452	22	263	283	362
3	153	179	324	13	225	253	423	23	333	368	518
4	238	257	404	14	152	173	289	24	167	181	290
5	240	260	417	15	202	216	338	25	126	138	243
6	228	248	341	16	275	301	413	26	391	450	644
7	152	174	353	17	240	265	339	27	273	316	483
8	206	228	348	18	168	186	287	28	217	232	324
9	119	132	260	19	268	296	468	29	223	244	343
10	102	112	152	20	210	238	398	30	244	261	471
								31	143	155	220

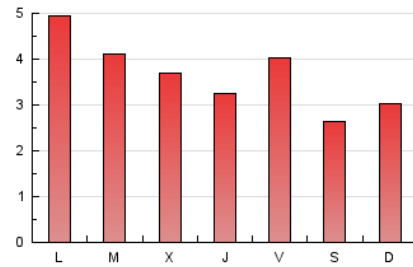
4. Gráficas (Nacional e Internacional)

4.1 Por día de la semana (promedio)

N. únicos / Visitas (x 100)



Páginas (x 100)



4.2 Por franja horaria (promedio)

Visitas_ (x 1000)

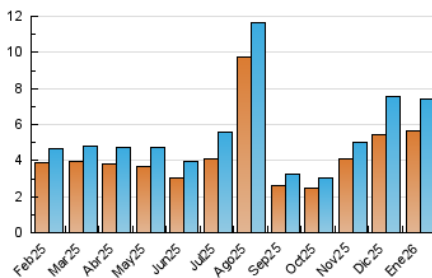


Páginas (x 1000)

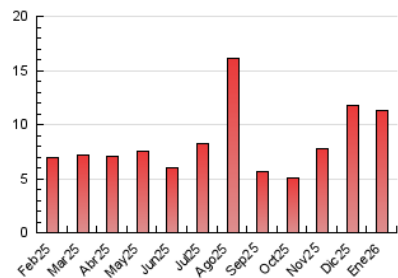


4.3 Por meses

N. únicos / Visitas (x 1000)



Páginas (x 1000)





INFORMACION Y CONTROL DE PUBLICACIONES, S.A.

Velázquez, 46, 1ª Drcha - Tel. 91 435 00 32 Fax 91 435 96 05 - 28001 - MADRID
 Av. Diagonal 497, 5a planta - Tel 93 439 24 18 Fax 93 419 25 34 - 08029 - BARCELONA

Anexo - Tráfico Nacional

Título: INFORADIOMONTANALEONESA.COM
URL Primaria: http://inforadiomontanaleonesa.com
Editor: Silvia Raposo Obispo
Domicilio: Avenida Constitución, 16
Ciudad: 24850 BOÑAR
Teléfono:
Fax:
E-mail:
Clasificación: Noticias e Información
Sub-Clasificación: Noticias globales y actualidad



1. Cifras totales y promedios (Nacional)

MES - AÑO	NAVEGADORES UNICOS	VISITAS	PAGINAS
Enero - 2026	5.458	6.957	10.144
PROMEDIO DIARIO	205	223	327
PROMEDIO LUNES-VIERNES	222	243	355
PROMEDIO SABADO-DOMINGO	162	176	259
PAGINAS / VISITAS	1,46		
DURACION MEDIA VISITAS	0:02:02		
TIEMPO INTERACCIÓN MEDIO	0:01:01		

2. Secciones (Nacional)

	PAGINAS	%
HOME	797	7.86 %
RESTO	9.347	92.14 %

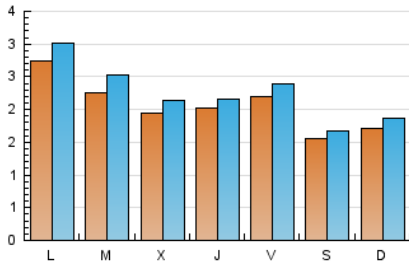
3. Por día del mes (Nacional)

Día	N. únicos	Visitas	Páginas	Día	N. únicos	Visitas	Páginas	Día	N. únicos	Visitas	Páginas
1	143	154	224	11	174	193	260	21	277	312	456
2	161	187	318	12	228	252	420	22	258	273	323
3	144	162	297	13	213	238	375	23	326	354	434
4	232	247	382	14	148	165	249	24	162	171	265
5	228	243	380	15	195	207	310	25	120	128	218
6	221	236	321	16	267	290	367	26	376	427	588
7	144	158	311	17	232	253	313	27	267	306	421
8	200	215	315	18	159	174	258	28	209	221	283
9	108	118	232	19	264	286	426	29	214	226	294
10	100	109	143	20	203	226	354	30	238	249	409
								31	137	146	198

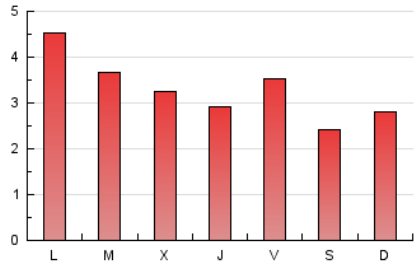
4. Gráficas (Nacional)

4.1 Por día de la semana (promedio)

N. únicos / Visitas (x 100)



Páginas (x 100)



4.2 Por franja horaria (promedio)

Visitas_ (x 1000)

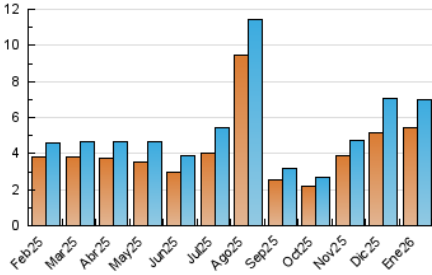


Páginas (x 1000)

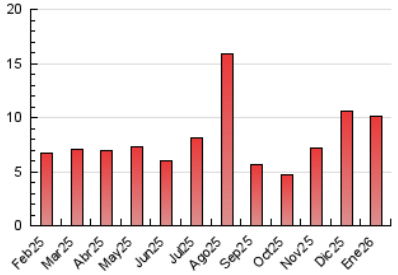


4.3 Por meses

N. únicos / Visitas (x 1000)



Páginas (x 1000)



5. Observaciones

Este Medio Electrónico de Comunicación ha sido medido por la herramienta Google Analytics de Google (GA4).

6. Definiciones básicas (Para más información ver Normas Técnicas para el Control de los Medios Electrónicos de Comunicación)

Página Vista:

Conjunto de ficheros enviado a un usuario como resultado de una petición del mismo recibida por el servidor. Cuando la página está formada por varios marcos (frames), el conjunto de los mismos tendrá, a efectos de cómputo, la consideración de una página unitaria.

Visita:

Una secuencia ininterrumpida de páginas servidas a un usuario válido. Si dicho usuario no realiza peticiones de páginas en un periodo de tiempo (30 min) la siguiente petición constituirá el inicio de una nueva visita.

Navegador Único:

Total de combinaciones únicas de una dirección IP y un identificador adicional. Los medios pueden utilizar cookies o el Identificador de Alta de registro.

Duración Página Vista:

Tiempo acumulado en segundos de todas las páginas vistas (en visitas de dos o más páginas vistas), dividido por el número total de páginas vistas.

Duración Visita:

Tiempo en segundos de todas las visitas de dos o más páginas vistas, dividido por el número total de visitas de dos o más páginas vistas.

Tráfico nacional:

Audiencia/difusión correspondiente a España medida en base a los datos de las direcciones IP registradas por el sistema de medición.

7. Opinión

De OJDinteractiva, la división de INFORMACIÓN Y CONTROL DE PUBLICACIONES S.A.:

Hemos examinado la información facilitada por el editor del medio electrónico para el periodo que comprende la presente certificación.

Nuestro examen se ha realizado de acuerdo con las normas y procedimientos establecidos en las Normas Técnicas para el Control de los Medios Electrónicos de Comunicación.

En nuestra opinión, la presente acta presenta razonablemente la difusión/audiencia registrada por este medio electrónico.

ADVERTENCIA:

El trabajo de OJDinteractiva, la división de INFORMACIÓN Y CONTROL DE PUBLICACIONES S.A (INTROL) se limita a la realización de pruebas para la revisión de los datos de recuento suministrados por el editor con la finalidad de expresar una opinión sobre la razonabilidad de dichos datos de acuerdo con las Normas Técnicas para el control de los MEC.

Por tanto, INTROL no acepta responsabilidad alguna por las inexactitudes o errores que puedan existir en los datos de recuento. Tampoco acepta ninguna responsabilidad por la falsedad en los datos de recuento recibidos del editor, ni por otros datos de medición que no están incluidos en el análisis.

Febrero - 2026

OJDinteractiva