



INFORMACION Y CONTROL DE PUBLICACIONES, S.A.

Velázquez, 46, 1ª Drcha - Tel. 91 435 00 32 Fax 91 435 96 05 - 28001 - MADRID
Av. Diagonal 497, 5a planta - Tel 93 439 24 18 Fax 93 419 25 34 - 08029 - BARCELONA

Título: INFORADIOMONTANALEONESA.COM
URL Primaria: http://inforadiomontanalesona.com
Editor: Silvia Raposo Obispo
Domicilio: Avenida Constitución, 16
Ciudad: 24850 BOÑAR
Teléfono:
Fax:
E-mail:
Clasificación: Noticias e Información
Sub-Clasificación: Noticias globales y actualidad



1. Cifras totales y promedios (Nacional e Internacional)

MES - AÑO	NAVEGADORES UNICOS	VISITAS	PAGINAS
Enero - 2024	5.817	8.189	103.492
PROMEDIO DIARIO	227	264	3.338
PROMEDIO LUNES-VIERNES	222	260	3.357
PROMEDIO SABADO-DOMINGO	243	275	3.285
PAGINAS / VISITAS	12,64		
DURACION MEDIA VISITAS	0:18:53		
TIEMPO INTERACCIÓN MEDIO	0:05:40		

2. Secciones (Nacional e Internacional)

	PAGINAS	%
HOME	93.662	90.50 %
RESTO	9.830	9.50 %

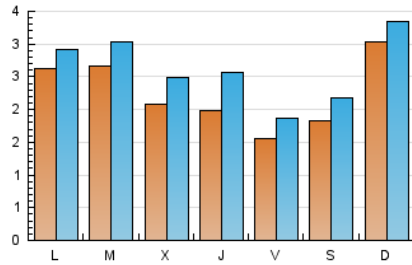
3. Por día del mes (Nacional e Internacional)

Día	N. únicos	Visitas	Páginas	Día	N. únicos	Visitas	Páginas	Día	N. únicos	Visitas	Páginas
1	263	288	2.876	11	151	283	2.942	21	168	184	3.716
2	597	646	2.680	12	140	172	2.556	22	206	231	3.657
3	204	235	2.993	13	154	174	2.092	23	183	210	4.076
4	251	288	3.312	14	161	186	2.598	24	144	174	3.963
5	168	200	3.480	15	156	187	2.768	25	239	272	3.996
6	241	273	3.406	16	114	141	2.630	26	162	193	3.569
7	707	760	4.038	17	225	255	3.479	27	197	233	3.114
8	538	573	4.240	18	153	181	3.671	28	175	204	3.880
9	314	354	3.809	19	148	178	3.702	29	151	183	3.752
10	224	298	2.714	20	140	187	3.435	30	129	163	2.471
								31	246	283	3.877

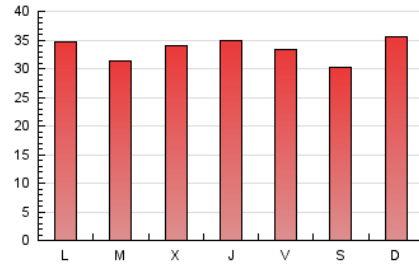
4. Gráficas (Nacional e Internacional)

4.1 Por día de la semana (promedio)

N. únicos / Visitas (x 100)

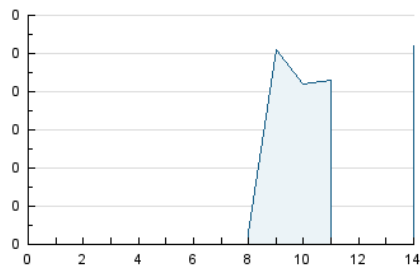


Páginas (x 100)

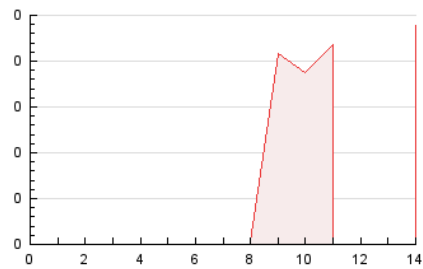


4.2 Por franja horaria (promedio)

Visitas_ (x 1000)

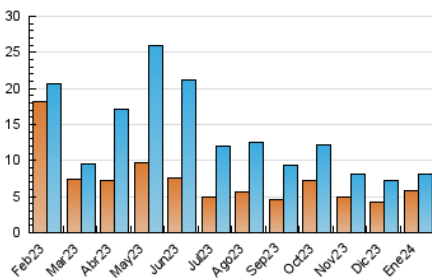


Páginas (x 1000)

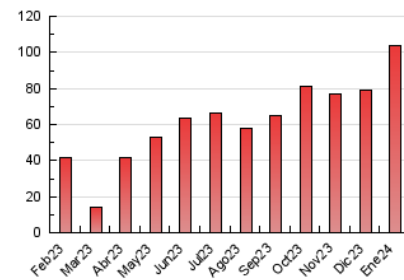


4.3 Por meses

N. únicos / Visitas (x 1000)



Páginas (x 1000)





INFORMACION Y CONTROL DE PUBLICACIONES, S.A.

Velázquez, 46, 1ª Drcha - Tel. 91 435 00 32 Fax 91 435 96 05 - 28001 - MADRID
Av. Diagonal 497, 5a planta - Tel 93 439 24 18 Fax 93 419 25 34 - 08029 - BARCELONA

Anexo - Tráfico Nacional

Título: INFORADIOMONTANALEONESA.COM
URL Primaria: http://inforadiomontanaleonesa.com
Editor: Silvia Raposo Obispo
Domicilio: Avenida Constitución, 16
Ciudad: 24850 BOÑAR
Teléfono:
Fax:
E-mail:
Clasificación: Noticias e Información
Sub-Clasificación: Noticias globales y actualidad



1. Cifras totales y promedios (Nacional)

MES - AÑO	NAVEGADORES UNICOS	VISITAS	PAGINAS
Enero - 2024	5.668	8.029	103.306
PROMEDIO DIARIO	222	259	3.332
PROMEDIO LUNES-VIERNES	218	256	3.352
PROMEDIO SABADO-DOMINGO	236	268	3.276
PAGINAS / VISITAS	12,87		
DURACION MEDIA VISITAS	0:19:16		
TIEMPO INTERACCIÓN MEDIO	0:05:48		

2. Secciones (Nacional)

	PAGINAS	%
HOME	93.655	90.66 %
RESTO	9.651	9.34 %

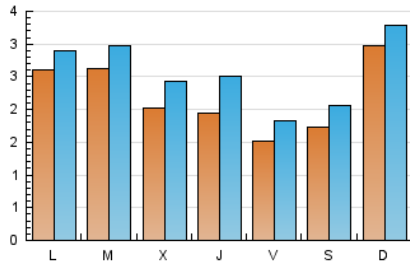
3. Por día del mes (Nacional)

Día	N. únicos	Visitas	Páginas	Día	N. únicos	Visitas	Páginas	Día	N. únicos	Visitas	Páginas
1	263	288	2.876	11	145	277	2.935	21	166	182	3.713
2	594	643	2.677	12	136	168	2.550	22	204	229	3.655
3	196	227	2.980	13	129	149	2.059	23	175	202	4.068
4	245	282	3.306	14	153	177	2.588	24	142	172	3.961
5	167	199	3.479	15	153	183	2.765	25	237	270	3.994
6	234	266	3.398	16	110	137	2.626	26	158	189	3.564
7	700	753	4.031	17	221	251	3.475	27	194	230	3.110
8	532	567	4.233	18	147	175	3.664	28	172	201	3.877
9	306	344	3.796	19	144	174	3.697	29	149	181	3.750
10	218	292	2.708	20	136	183	3.430	30	128	162	2.470
								31	240	276	3.871

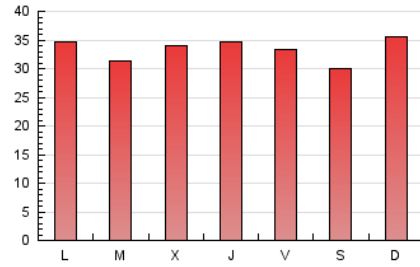
4. Gráficas (Nacional)

4.1 Por día de la semana (promedio)

N. únicos / Visitas (x 100)

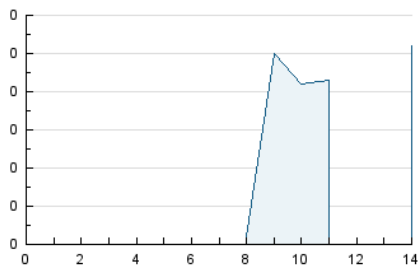


Páginas (x 100)

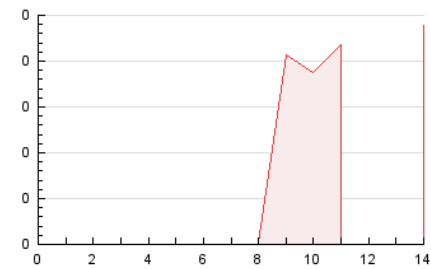


4.2 Por franja horaria (promedio)

Visitas_ (x 1000)

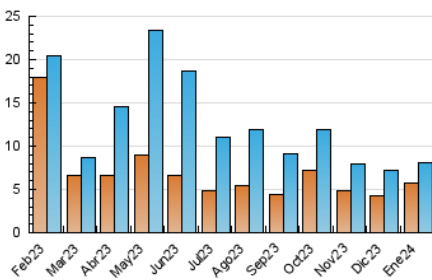


Páginas (x 1000)

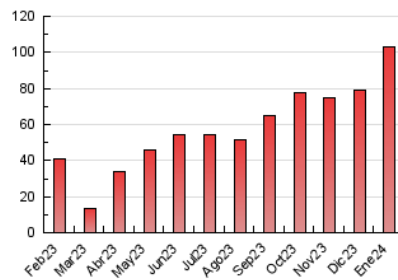


4.3 Por meses

N. únicos / Visitas (x 1000)



Páginas (x 1000)



5. Observaciones

Este Medio Electrónico de Comunicación ha sido medido por la herramienta Google Analytics de Google (GA4)

6. Definiciones básicas (Para más información ver Normas Técnicas para el Control de los Medios Electrónicos de Comunicación)

Página Vista:

Conjunto de ficheros enviado a un usuario como resultado de una petición del mismo recibida por el servidor. Cuando la página está formada por varios marcos (frames), el conjunto de los mismos tendrá, a efectos de cómputo, la consideración de una página unitaria.

Visita:

Una secuencia ininterrumpida de páginas servidas a un usuario válido. Si dicho usuario no realiza peticiones de páginas en un periodo de tiempo (30 min) la siguiente petición constituirá el inicio de una nueva visita.

Navegador Único:

Total de combinaciones únicas de una dirección IP y un identificador adicional. Los medios pueden utilizar cookies o el Identificador de Alta de registro.

Duración Página Vista:

Tiempo acumulado en segundos de todas las páginas vistas (en visitas de dos o más páginas vistas), dividido por el número total de páginas vistas.

Duración Visita:

Tiempo en segundos de todas las visitas de dos o más páginas vistas, dividido por el número total de visitas de dos o más páginas vistas.

Tráfico nacional:

Audiencia/difusión correspondiente a España medida en base a los datos de las direcciones IP registradas por el sistema de medición.

7. Opinión

De OJDinteractiva, la división de INFORMACIÓN Y CONTROL DE PUBLICACIONES S.A.:

Hemos examinado la información facilitada por el editor del medio electrónico para el periodo que comprende la presente certificación.

Nuestro examen se ha realizado de acuerdo con las normas y procedimientos establecidos en las Normas Técnicas para el Control de los Medios Electrónicos de Comunicación.

En nuestra opinión, la presente acta presenta razonablemente la difusión/audiencia registrada por este medio electrónico.

ADVERTENCIA:

El trabajo de OJDinteractiva, la división de INFORMACIÓN Y CONTROL DE PUBLICACIONES S.A (INTROL) se limita a la realización de pruebas para la revisión de los datos de recuento suministrados por el editor con la finalidad de expresar una opinión sobre la razonabilidad de dichos datos de acuerdo con las Normas Técnicas para el control de los MEC.

Por tanto, INTROL no acepta responsabilidad alguna por las inexactitudes o errores que puedan existir en los datos de recuento. Tampoco acepta ninguna responsabilidad por la falsedad en los datos de recuento recibidos del editor, ni por otros datos de medición que no están incluidos en el análisis.

Febrero - 2024

OJDinteractiva