



## INFORMACION Y CONTROL DE PUBLICACIONES, S.A.

Velázquez, 46, 1ª Drcha - Tel. 91 435 00 32 Fax 91 435 96 05 - 28001 - MADRID  
Av. Diagonal 497, 5a planta - Tel 93 439 24 18 Fax 93 419 25 34 - 08029 - BARCELONA

**Título:** ELTRIANGLE.EU  
**URL Primaria:** https://www.eltriangle.eu/  
**Editor:** Caxier Edicions, S.L.  
**Domicilio:** Avda. Diagonal, 539, 4º  
**Ciudad:** 08029 BARCELONA  
**Teléfono:**  
**Fax:**  
**E-mail:**  
**Clasificación:** Noticias e Información  
**Sub-Clasificación:** Noticias globales y actualidad

elTRIANGLE

### 1. Cifras totales y promedios (Nacional e Internacional)

MES - AÑO	NAVEGADORES UNICOS	VISITAS	PAGINAS
Diciembre - 2025	87.737	129.357	154.489
<b>PROMEDIO DIARIO</b>	<b>3.896</b>	<b>4.243</b>	<b>4.992</b>
<b>PROMEDIO LUNES-VIERNES</b>	4.283	4.669	5.497
<b>PROMEDIO SABADO-DOMINGO</b>	2.785	3.019	3.541
<b>PAGINAS / VISITAS</b>	1,18		
<b>DURACION MEDIA VISITAS</b>	0:01:31		
<b>TIEMPO INTERACCIÓN MEDIO</b>	0:01:00		

### 2. Secciones (Nacional e Internacional)

	PAGINAS	%
<b>HOME</b>	16.572	10.71 %
<b>RESTO</b>	138.191	89.29 %

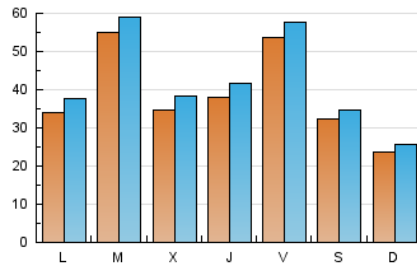
### 3. Por día del mes (Nacional e Internacional)

Día	N. únicos	Visitas	Páginas	Día	N. únicos	Visitas	Páginas	Día	N. únicos	Visitas	Páginas
1	7.064	7.797	9.297	11	3.384	3.826	4.690	21	2.218	2.427	2.923
2	5.568	6.100	7.490	12	12.046	12.790	12.749	22	2.352	2.612	3.349
3	3.312	3.796	4.997	13	2.733	2.947	3.476	23	2.199	2.453	3.068
4	3.734	4.202	5.397	14	2.227	2.505	3.104	24	1.656	1.864	2.482
5	2.731	3.069	4.235	15	2.356	2.684	3.622	25	1.600	1.776	2.387
6	2.643	2.904	3.596	16	2.436	2.775	3.810	26	3.632	3.905	4.384
7	2.065	2.292	2.985	17	7.631	8.143	8.469	27	5.403	5.742	5.654
8	2.450	2.753	3.633	18	6.452	6.915	7.518	28	2.893	3.059	3.628
9	14.923	15.598	16.092	19	3.110	3.360	4.162	29	2.706	2.951	3.867
10	2.917	3.323	4.540	20	2.096	2.278	2.961	30	2.441	2.655	3.413
								31	1.809	2.045	2.785

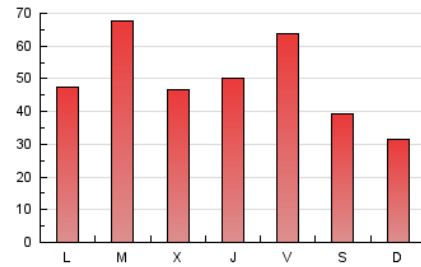
#### 4. Gráficas (Nacional e Internacional)

##### 4.1 Por día de la semana (promedio)

N. únicos / Visitas (x 100)



Páginas (x 100)

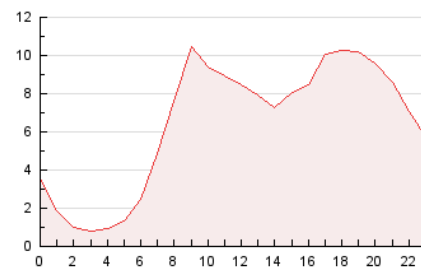


##### 4.2 Por franja horaria (promedio)

Visitas\_ (x 1000)

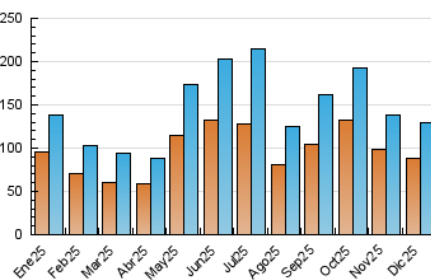


Páginas (x 1000)

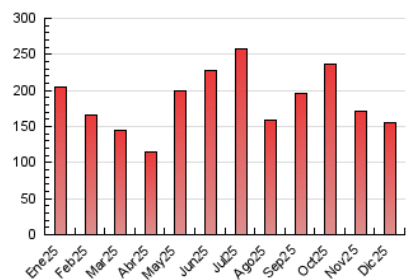


##### 4.3 Por meses

N. únicos / Visitas (x 1000)



Páginas (x 1000)





## INFORMACION Y CONTROL DE PUBLICACIONES, S.A.

Velázquez, 46, 1ª Drcha - Tel. 91 435 00 32 Fax 91 435 96 05 - 28001 - MADRID  
Av. Diagonal 497, 5a planta - Tel 93 439 24 18 Fax 93 419 25 34 - 08029 - BARCELONA

### Anexo - Tráfico Nacional

**Título:** ELTRIANGLE.EU  
**URL Primaria:** https://www.eltriangle.eu/  
**Editor:** Caxier Edicions, S.L.  
**Domicilio:** Avda. Diagonal, 539, 4º  
**Ciudad:** 08029 BARCELONA  
**Teléfono:**  
**Fax:**  
**E-mail:**  
**Clasificación:** Noticias e Información  
**Sub-Clasificación:** Noticias globales y actualidad

elTRIANGLE

#### 1. Cifras totales y promedios (Nacional)

MES - AÑO	NAVEGADORES UNICOS	VISITAS	PAGINAS
Diciembre - 2025	87.078	127.927	153.315
<b>PROMEDIO DIARIO</b>	<b>3.858</b>	<b>4.204</b>	<b>4.946</b>
<b>PROMEDIO LUNES-VIERNES</b>	4.241	4.627	5.445
<b>PROMEDIO SABADO-DOMINGO</b>	2.759	2.990	3.511
<b>PAGINAS / VISITAS</b>	1,18		
<b>DURACION MEDIA VISITAS</b>	0:01:31		
<b>TIEMPO INTERACCIÓN MEDIO</b>	0:01:00		

#### 2. Secciones (Nacional)

	PAGINAS	%
<b>HOME</b>	16.473	10.74 %
<b>RESTO</b>	136.842	89.26 %

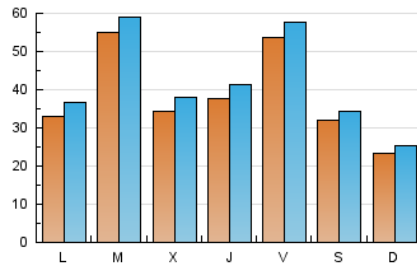
#### 3. Por día del mes (Nacional)

Día	N. únicos	Visitas	Páginas	Día	N. únicos	Visitas	Páginas	Día	N. únicos	Visitas	Páginas
1	6.783	7.525	8.970	11	3.335	3.769	4.641	21	2.184	2.392	2.875
2	5.545	6.071	7.461	12	12.009	12.787	12.716	22	2.329	2.585	3.314
3	3.285	3.767	4.956	13	2.717	2.930	3.463	23	2.177	2.430	3.039
4	3.698	4.167	5.351	14	2.205	2.479	3.081	24	1.627	1.833	2.446
5	2.706	3.038	4.194	15	2.317	2.643	3.581	25	1.569	1.745	2.360
6	2.619	2.871	3.570	16	2.410	2.750	3.773	26	3.621	3.896	4.373
7	2.040	2.265	2.962	17	7.576	8.102	8.415	27	5.391	5.724	5.641
8	2.411	2.712	3.544	18	6.418	6.864	7.477	28	2.873	3.038	3.593
9	14.880	15.566	16.032	19	3.076	3.308	4.118	29	2.679	2.920	3.828
10	2.884	3.283	4.500	20	2.040	2.220	2.904	30	2.414	2.628	3.378
								31	1.793	2.027	2.759

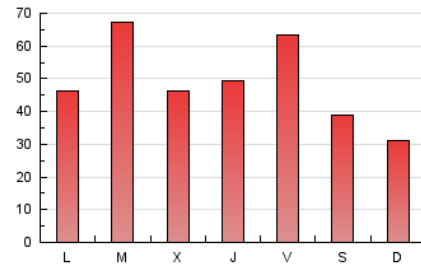
#### 4. Gráficas (Nacional)

##### 4.1 Por día de la semana (promedio)

N. únicos / Visitas (x 100)



Páginas (x 100)

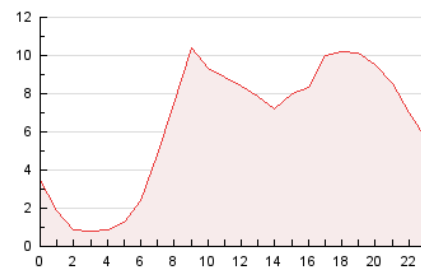


##### 4.2 Por franja horaria (promedio)

Visitas\_ (x 1000)

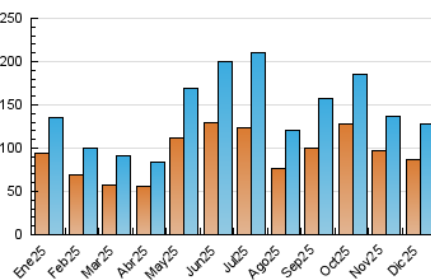


Páginas (x 1000)

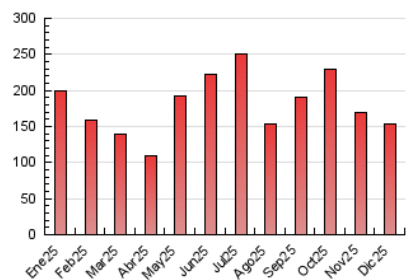


##### 4.3 Por meses

N. únicos / Visitas (x 1000)



Páginas (x 1000)



## 5. Observaciones

Este Medio Electrónico de Comunicación ha sido medido por la herramienta Google Analytics de Google (GA4).

## 6. Definiciones básicas (Para más información ver Normas Técnicas para el Control de los Medios Electrónicos de Comunicación)

### Página Vista:

Conjunto de ficheros enviado a un usuario como resultado de una petición del mismo recibida por el servidor. Cuando la página está formada por varios marcos (frames), el conjunto de los mismos tendrá, a efectos de cómputo, la consideración de una página unitaria.

### Visita:

Una secuencia ininterrumpida de páginas servidas a un usuario válido. Si dicho usuario no realiza peticiones de páginas en un periodo de tiempo (30 min) la siguiente petición constituirá el inicio de una nueva visita.

### Navegador Único:

Total de combinaciones únicas de una dirección IP y un identificador adicional. Los medios pueden utilizar cookies o el Identificador de Alta de registro.

### Duración Página Vista:

Tiempo acumulado en segundos de todas las páginas vistas (en visitas de dos o más páginas vistas), dividido por el número total de páginas vistas.

### Duración Visita:

Tiempo en segundos de todas las visitas de dos o más páginas vistas, dividido por el número total de visitas de dos o más páginas vistas.

### Tráfico nacional:

Audiencia/difusión correspondiente a España medida en base a los datos de las direcciones IP registradas por el sistema de medición.

## 7. Opinión

De OJDinteractiva, la división de INFORMACIÓN Y CONTROL DE PUBLICACIONES S.A.:

Hemos examinado la información facilitada por el editor del medio electrónico para el periodo que comprende la presente certificación.

Nuestro examen se ha realizado de acuerdo con las normas y procedimientos establecidos en las Normas Técnicas para el Control de los Medios Electrónicos de Comunicación.

En nuestra opinión, la presente acta presenta razonablemente la difusión/audiencia registrada por este medio electrónico.

### ADVERTENCIA:

El trabajo de OJDinteractiva, la división de INFORMACIÓN Y CONTROL DE PUBLICACIONES S.A (INTROL) se limita a la realización de pruebas para la revisión de los datos de recuento suministrados por el editor con la finalidad de expresar una opinión sobre la razonabilidad de dichos datos de acuerdo con las Normas Técnicas para el control de los MEC.

Por tanto, INTROL no acepta responsabilidad alguna por las inexactitudes o errores que puedan existir en los datos de recuento. Tampoco acepta ninguna responsabilidad por la falsedad en los datos de recuento recibidos del editor, ni por otros datos de medición que no están incluidos en el análisis.

- 2025

OJDinteractiva