



## INFORMACION Y CONTROL DE PUBLICACIONES, S.A.

Velázquez, 46, 1º Drcha - Tel. 91 435 00 32 Fax 91 435 96 05 - 28001 - MADRID  
Av. Diagonal 497, 5a planta - Tel 93 439 24 18 Fax 93 419 25 34 - 08029 - BARCELONA

**Título:** ELTRIANGLE.EU  
**URL Primaria:** https://www.eltriangle.eu/  
**Editor:** Caxier Edicions, S.L.  
**Domicilio:** Avda. Diagonal, 539, 4º  
**Ciudad:** 08029 BARCELONA  
**Teléfono:** 934334699  
**Fax:**  
**E-mail:**  
**Clasificación:** Noticias e Información  
**Sub-Clasificación:** Noticias globales y actualidad

# elTRIANGLE

### 1. Cifras totales y promedios (Nacional e Internacional)

MES - AÑO	NAVEGADORES UNICOS	VISITAS	PAGINAS
Diciembre - 2022	54.206	92.149	161.480
<b>PROMEDIO DIARIO</b>	<b>2.580</b>	<b>2.973</b>	<b>5.209</b>
<b>PROMEDIO LUNES-VIERNES</b>	2.945	3.381	5.852
<b>PROMEDIO SABADO-DOMINGO</b>	1.687	1.975	3.638
<b>PAGINAS / VISITAS</b>	1,75		
<b>DURACION MEDIA VISITAS</b>	0:01:25		
<b>DURACION MEDIA PAGINAS</b>	0:01:53		

### 2. Secciones (Nacional e Internacional)

	PAGINAS	%
<b>HOME</b>	34.178	21.17 %
<b>RESTO</b>	127.302	78.83 %

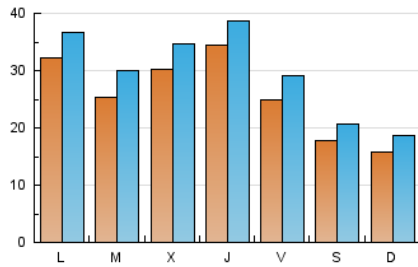
### 3. Por día del mes (Nacional e Internacional)

Día	N. únicos	Visitas	Páginas	Día	N. únicos	Visitas	Páginas	Día	N. únicos	Visitas	Páginas
1	2.705	3.175	5.763	11	1.944	2.288	4.522	21	2.233	2.659	4.944
2	2.053	2.448	4.818	12	2.337	2.799	5.457	22	3.865	4.296	6.559
3	1.528	1.842	3.562	13	2.166	2.609	5.001	23	2.975	3.394	5.679
4	1.582	1.905	3.525	14	2.272	2.703	5.488	24	1.898	2.167	3.762
5	1.955	2.349	4.699	15	1.916	2.337	4.751	25	1.413	1.640	2.790
6	1.662	2.044	3.885	16	2.039	2.483	4.499	26	6.435	6.961	9.677
7	2.239	2.650	5.198	17	1.445	1.704	3.087	27	4.304	4.829	7.753
8	2.261	2.621	4.981	18	1.409	1.659	3.331	28	5.345	5.818	8.455
9	1.807	2.151	4.460	19	2.144	2.583	5.332	29	6.459	6.946	9.855
10	1.667	1.959	3.816	20	2.017	2.480	4.824	30	3.603	4.041	6.663
								31	2.297	2.609	4.344

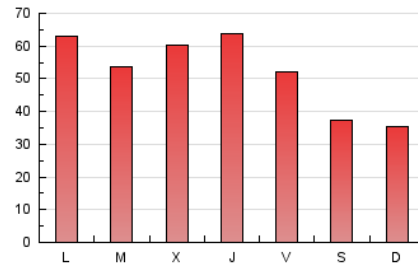
4. Gráficas (Nacional e Internacional)

4.1 Por día de la semana (promedio)

N. únicos / Visitas (x 100)

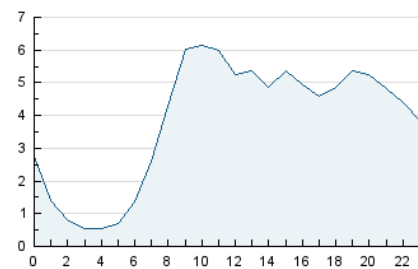


Páginas (x 100)

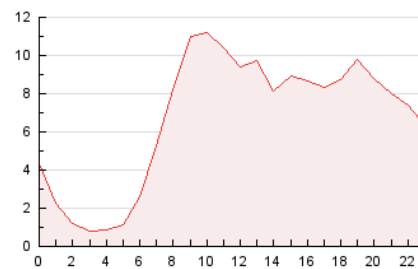


4.2 Por franja horaria (promedio)

Visitas\_ (x 1000)

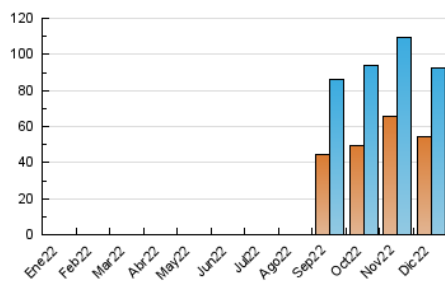


Páginas (x 1000)

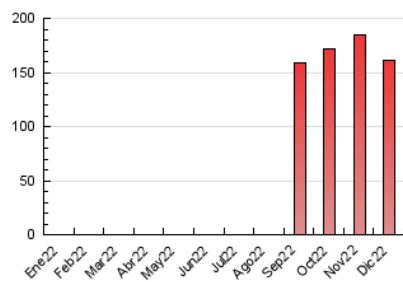


4.3 Por meses

N. únicos / Visitas (x 1000)



Páginas (x 1000)





## INFORMACION Y CONTROL DE PUBLICACIONES, S.A.

Velázquez, 46, 1º Drcha - Tel. 91 435 00 32 Fax 91 435 96 05 - 28001 - MADRID  
 Av. Diagonal 497, 5a planta - Tel 93 439 24 18 Fax 93 419 25 34 - 08029 - BARCELONA

### Anexo - Tráfico Nacional

**Título:** ELTRIANGLE.EU  
**URL Primaria:** https://www.eltriangle.eu/  
**Editor:** Caxier Edicions, S.L.  
**Domicilio:** Avda. Diagonal, 539, 4º  
**Ciudad:** 08029 BARCELONA  
**Teléfono:** 934334699  
**Fax:**  
**E-mail:**  
**Clasificación:** Noticias e Información  
**Sub-Clasificación:** Noticias globales y actualidad

#### 1. Cifras totales y promedios (Nacional)

MES - AÑO	NAVEGADORES UNICOS	VISITAS	PAGINAS
Diciembre - 2022	47.356	83.977	150.681
<b>PROMEDIO DIARIO</b>	<b>2.333</b>	<b>2.709</b>	<b>4.861</b>
<b>PROMEDIO LUNES-VIERNES</b>	<b>2.670</b>	<b>3.088</b>	<b>5.466</b>
<b>PROMEDIO SABADO-DOMINGO</b>	<b>1.509</b>	<b>1.783</b>	<b>3.381</b>
<b>PAGINAS / VISITAS</b>	<b>1,79</b>		
<b>DURACION MEDIA VISITAS</b>	<b>0:01:29</b>		
<b>DURACION MEDIA PAGINAS</b>	<b>0:01:52</b>		

#### 2. Secciones (Nacional)

	PAGINAS	%
<b>HOME</b>	32.735	21.72 %
<b>RESTO</b>	117.946	78.28 %

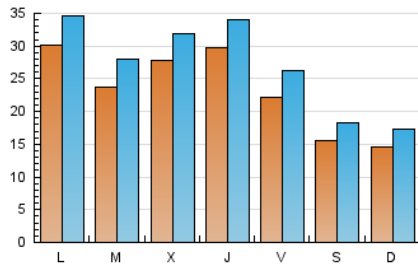
#### 3. Por día del mes (Nacional)

Día	N. únicos	Visitas	Páginas	Día	N. únicos	Visitas	Páginas	Día	N. únicos	Visitas	Páginas
1	2.506	2.962	5.469	11	1.751	2.069	4.188	21	2.068	2.481	4.650
2	1.882	2.265	4.553	12	2.125	2.569	5.114	22	3.507	3.920	6.085
3	1.382	1.688	3.339	13	2.009	2.430	4.757	23	2.787	3.199	5.417
4	1.451	1.763	3.340	14	2.105	2.510	5.200	24	1.801	2.060	3.595
5	1.767	2.143	4.379	15	1.742	2.142	4.471	25	1.318	1.533	2.648
6	1.529	1.890	3.651	16	1.866	2.292	4.231	26	6.228	6.733	9.406
7	2.050	2.433	4.888	17	1.329	1.580	2.912	27	4.095	4.602	7.421
8	2.059	2.396	4.654	18	1.311	1.549	3.151	28	4.911	5.366	7.884
9	1.645	1.964	4.173	19	1.949	2.376	5.033	29	5.103	5.596	8.382
10	1.530	1.810	3.604	20	1.866	2.300	4.547	30	2.942	3.361	5.889
								31	1.707	1.995	3.650

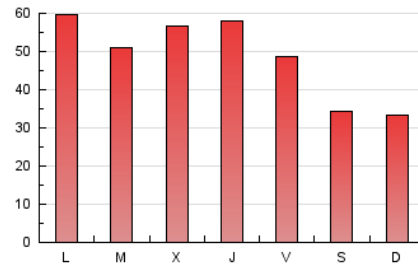
4. Gráficas (Nacional)

4.1 Por día de la semana (promedio)

N. únicos / Visitas (x 100)

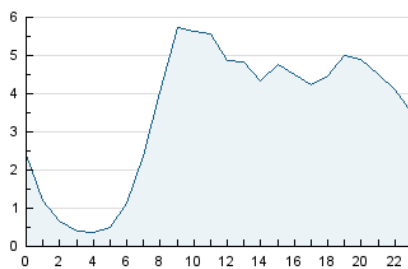


Páginas (x 100)

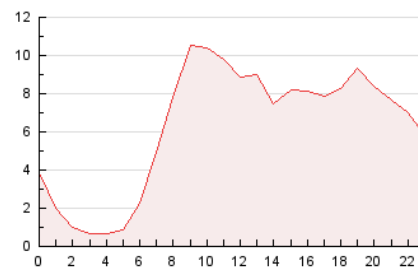


4.2 Por franja horaria (promedio)

Visitas\_ (x 1000)

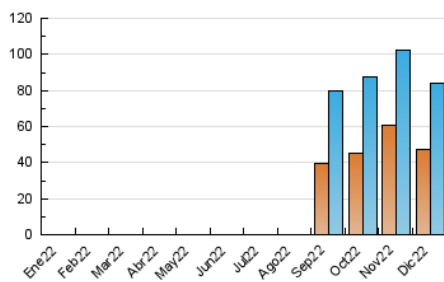


Páginas (x 1000)

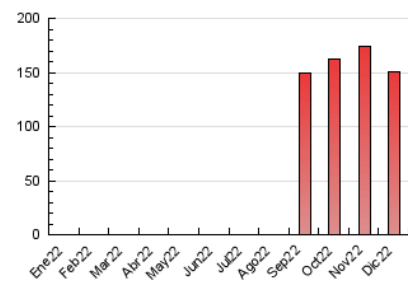


4.3 Por meses

N. únicos / Visitas (x 1000)



Páginas (x 1000)



## 5. Observaciones

Este Medio Electrónico de Comunicación ha sido medido por la herramienta Google Analytics de Google (Universal Analytics)

## 6. Definiciones básicas (Para más información ver Normas Técnicas para el Control de los Medios Electrónicos de Comunicación)

### Página Vista:

Conjunto de ficheros enviado a un usuario como resultado de una petición del mismo recibida por el servidor. Cuando la página está formada por varios marcos (frames), el conjunto de los mismos tendrá, a efectos de cómputo, la consideración de una página unitaria.

### Visita:

Una secuencia ininterrumpida de páginas servidas a un usuario válido. Si dicho usuario no realiza peticiones de páginas en un periodo de tiempo (30 min) la siguiente petición constituirá el inicio de una nueva visita.

### Navegador Único:

Total de combinaciones únicas de una dirección IP y un identificador adicional. Los medios pueden utilizar cookies o el Identificador de Alta de registro.

### Duración Página Vista:

Tiempo acumulado en segundos de todas las páginas vistas (en visitas de dos o más páginas vistas), dividido por el número total de páginas vistas.

### Duración Visita:

Tiempo en segundos de todas las visitas de dos o más páginas vistas, dividido por el número total de visitas de dos o más páginas vistas.

### Tráfico nacional:

Audiencia/difusión correspondiente a España medida en base a los datos de las direcciones IP registradas por el sistema de medición.

## 7. Opinión

De OJDinteractiva, la división de INFORMACIÓN Y CONTROL DE PUBLICACIONES S.A.:

Hemos examinado la información facilitada por el editor del medio electrónico para el periodo que comprende la presente certificación.

Nuestro examen se ha realizado de acuerdo con las normas y procedimientos establecidos en las Normas Técnicas para el Control de los Medios Electrónicos de Comunicación.

En nuestra opinión, la presente acta presenta razonablemente la difusión/audiencia registrada por este medio electrónico.

### ADVERTENCIA:

El trabajo de OJDinteractiva, la división de INFORMACIÓN Y CONTROL DE PUBLICACIONES S.A (INTROL) se limita a la realización de pruebas para la revisión de los datos de recuento suministrados por el editor con la finalidad de expresar una opinión sobre la razonabilidad de dichos datos de acuerdo con las Normas Técnicas para el control de los MEC. Por tanto, INTROL no acepta responsabilidad alguna por las inexactitudes o errores que puedan existir en los datos de recuento. Tampoco acepta ninguna responsabilidad por la falsedad en los datos de recuento recibidos del editor, ni por otros datos de medición que no están incluidos en el análisis.

- 2022

OJDinteractiva