



## INFORMACION Y CONTROL DE PUBLICACIONES, S.A.

Velázquez, 46, 1º Drcha - Tel. 91 435 00 32 Fax 91 435 96 05 - 28001 - MADRID  
Av. Diagonal 497, 5a planta - Tel 93 439 24 18 Fax 93 419 25 34 - 08029 - BARCELONA

**Título:** ELTRIANGLE.EU  
**URL Primaria:** https://www.eltriangle.eu/  
**Editor:** Caxier Edicions, S.L.  
**Domicilio:** Avda. Diagonal, 539, 4º  
**Ciudad:** 08029 BARCELONA  
**Teléfono:**  
**Fax:**  
**E-mail:**  
**Clasificación:** Noticias e Información  
**Sub-Clasificación:** Noticias globales y actualidad

### 1. Cifras totales y promedios (Nacional e Internacional)

MES - AÑO	NAVEGADORES UNICOS	VISITAS	PAGINAS
Mayo - 2024	93.350	145.953	247.212
<b>PROMEDIO DIARIO</b>	<b>4.200</b>	<b>4.708</b>	<b>7.975</b>
<b>PROMEDIO LUNES-VIERNES</b>	3.999	4.519	8.018
<b>PROMEDIO SABADO-DOMINGO</b>	4.777	5.251	7.850
<b>PAGINAS / VISITAS</b>	1,69		
<b>DURACION MEDIA VISITAS</b>	0:02:02		
<b>TIEMPO INTERACCIÓN MEDIO</b>	0:01:43		

### 2. Secciones (Nacional e Internacional)

	PAGINAS	%
<b>HOME</b>	41.146	16.64 %
<b>RESTO</b>	206.066	83.36 %

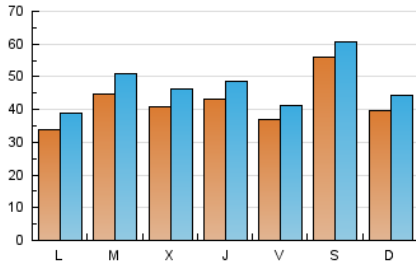
### 3. Por día del mes (Nacional e Internacional)

Día	N. únicos	Visitas	Páginas	Día	N. únicos	Visitas	Páginas	Día	N. únicos	Visitas	Páginas
1	2.565	2.986	5.963	11	4.832	5.338	8.303	21	3.387	3.976	7.537
2	3.257	3.695	7.074	12	5.237	5.838	8.809	22	3.341	3.821	8.061
3	5.435	5.934	9.524	13	4.008	4.757	8.540	23	3.043	3.525	6.888
4	13.050	13.700	17.171	14	4.767	5.407	9.350	24	2.842	3.269	6.629
5	5.581	6.270	9.008	15	3.691	4.307	8.079	25	1.988	2.291	4.406
6	3.730	4.168	7.897	16	3.310	3.808	6.993	26	2.218	2.544	4.751
7	3.510	4.084	7.320	17	3.143	3.550	6.904	27	2.541	2.936	5.886
8	4.152	4.704	8.486	18	2.538	2.944	5.291	28	6.239	6.851	10.245
9	4.613	5.191	8.893	19	2.770	3.082	5.062	29	6.703	7.393	10.670
10	4.057	4.541	8.202	20	3.238	3.705	7.119	30	7.394	8.015	11.565
								31	3.006	3.323	6.586

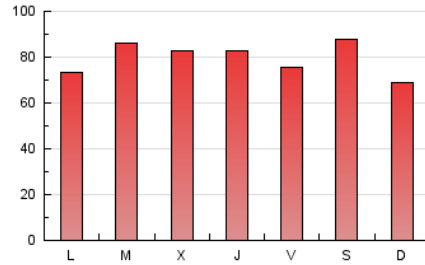
### 4. Gráficas (Nacional e Internacional)

#### 4.1 Por día de la semana (promedio)

N. únicos / Visitas (x 100)



Páginas (x 100)

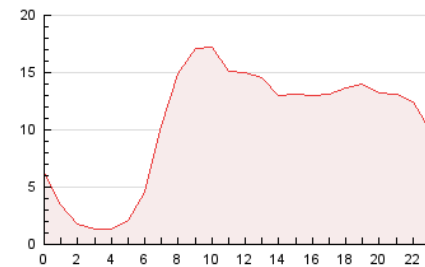


#### 4.2 Por franja horaria (promedio)

Visitas\_ (x 1000)

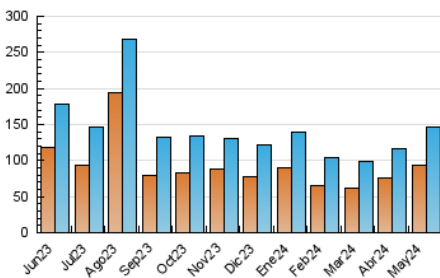


Páginas (x 1000)

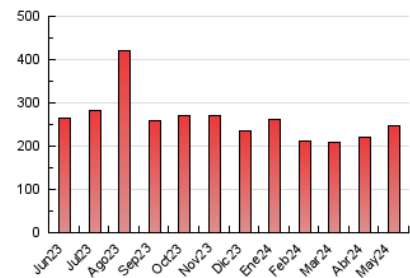


#### 4.3 Por meses

N. únicos / Visitas (x 1000)



Páginas (x 1000)





## INFORMACION Y CONTROL DE PUBLICACIONES, S.A.

Velázquez, 46, 1ª Drcha - Tel. 91 435 00 32 Fax 91 435 96 05 - 28001 - MADRID  
Av. Diagonal 497, 5a planta - Tel 93 439 24 18 Fax 93 419 25 34 - 08029 - BARCELONA

### Anexo - Tráfico Nacional

**Título:** ELTRIANGLE.EU  
**URL Primaria:** https://www.eltriangle.eu/  
**Editor:** Caxier Edicions, S.L.  
**Domicilio:** Avda. Diagonal, 539, 4º  
**Ciudad:** 08029 BARCELONA  
**Teléfono:**  
**Fax:**  
**E-mail:**  
**Clasificación:** Noticias e Información  
**Sub-Clasificación:** Noticias globales y actualidad

elTRIANGLE

#### 1. Cifras totales y promedios (Nacional)

MES - AÑO	NAVEGADORES UNICOS	VISITAS	PAGINAS
Mayo - 2024	88.546	139.717	237.333
<b>PROMEDIO DIARIO</b>	<b>4.011</b>	<b>4.507</b>	<b>7.656</b>
<b>PROMEDIO LUNES-VIERNES</b>	3.802	4.310	7.684
<b>PROMEDIO SABADO-DOMINGO</b>	4.612	5.075	7.574
<b>PAGINAS / VISITAS</b>	1,70		
<b>DURACION MEDIA VISITAS</b>	0:02:02		
<b>TIEMPO INTERACCIÓN MEDIO</b>	0:01:45		

#### 2. Secciones (Nacional)

	PAGINAS	%
<b>HOME</b>	39.783	16.76 %
<b>RESTO</b>	197.550	83.24 %

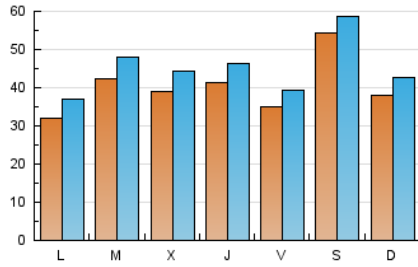
#### 3. Por día del mes (Nacional)

Día	N. únicos	Visitas	Páginas	Día	N. únicos	Visitas	Páginas	Día	N. únicos	Visitas	Páginas
1	2.414	2.833	5.732	11	4.668	5.150	8.019	21	3.214	3.751	7.239
2	3.076	3.496	6.760	12	5.081	5.645	8.537	22	3.175	3.655	7.765
3	5.250	5.734	9.218	13	3.840	4.563	8.213	23	2.833	3.281	6.556
4	12.820	13.497	16.785	14	4.358	5.011	8.602	24	2.615	3.032	6.233
5	5.405	6.062	8.675	15	3.460	4.058	7.690	25	1.842	2.136	4.188
6	3.546	3.965	7.527	16	3.137	3.631	6.712	26	2.102	2.419	4.585
7	3.287	3.788	6.943	17	2.969	3.354	6.621	27	2.395	2.780	5.639
8	3.965	4.518	8.190	18	2.367	2.747	4.989	28	6.015	6.649	9.868
9	4.446	5.016	8.617	19	2.608	2.940	4.817	29	6.502	7.138	10.354
10	3.895	4.408	7.937	20	3.046	3.514	6.818	30	7.186	7.795	11.200
								31	2.833	3.151	6.304

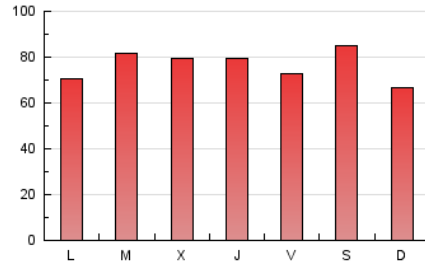
### 4. Gráficas (Nacional)

#### 4.1 Por día de la semana (promedio)

N. únicos / Visitas (x 100)

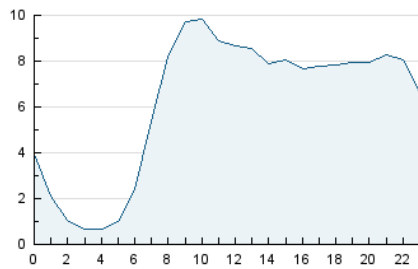


Páginas (x 100)

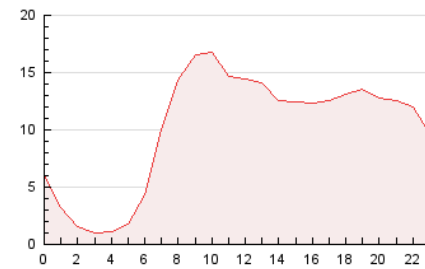


#### 4.2 Por franja horaria (promedio)

Visitas\_ (x 1000)

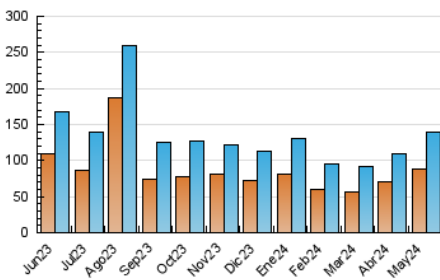


Páginas (x 1000)

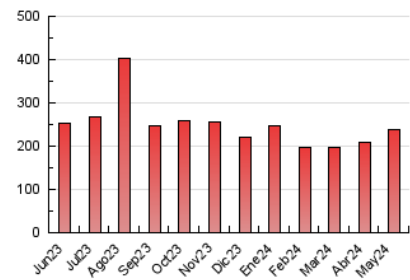


#### 4.3 Por meses

N. únicos / Visitas (x 1000)



Páginas (x 1000)



## 5. Observaciones

Este Medio Electrónico de Comunicación ha sido medido por la herramienta Google Analytics de Google (GA4)

## 6. Definiciones básicas (Para más información ver Normas Técnicas para el Control de los Medios Electrónicos de Comunicación)

### Página Vista:

Conjunto de ficheros enviado a un usuario como resultado de una petición del mismo recibida por el servidor. Cuando la página está formada por varios marcos (frames), el conjunto de los mismos tendrá, a efectos de cómputo, la consideración de una página unitaria.

### Visita:

Una secuencia ininterrumpida de páginas servidas a un usuario válido. Si dicho usuario no realiza peticiones de páginas en un periodo de tiempo (30 min) la siguiente petición constituirá el inicio de una nueva visita.

### Navegador Único:

Total de combinaciones únicas de una dirección IP y un identificador adicional. Los medios pueden utilizar cookies o el Identificador de Alta de registro.

### Duración Página Vista:

Tiempo acumulado en segundos de todas las páginas vistas (en visitas de dos o más páginas vistas), dividido por el número total de páginas vistas.

### Duración Visita:

Tiempo en segundos de todas las visitas de dos o más páginas vistas, dividido por el número total de visitas de dos o más páginas vistas.

### Tráfico nacional:

Audiencia/difusión correspondiente a España medida en base a los datos de las direcciones IP registradas por el sistema de medición.

## 7. Opinión

De OJDinteractiva, la división de INFORMACIÓN Y CONTROL DE PUBLICACIONES S.A.:

Hemos examinado la información facilitada por el editor del medio electrónico para el periodo que comprende la presente certificación.

Nuestro examen se ha realizado de acuerdo con las normas y procedimientos establecidos en las Normas Técnicas para el Control de los Medios Electrónicos de Comunicación.

En nuestra opinión, la presente acta presenta razonablemente la difusión/audiencia registrada por este medio electrónico.

### ADVERTENCIA:

El trabajo de OJDinteractiva, la división de INFORMACIÓN Y CONTROL DE PUBLICACIONES S.A (INTROL) se limita a la realización de pruebas para la revisión de los datos de recuento suministrados por el editor con la finalidad de expresar una opinión sobre la razonabilidad de dichos datos de acuerdo con las Normas Técnicas para el control de los MEC.

Por tanto, INTROL no acepta responsabilidad alguna por las inexactitudes o errores que puedan existir en los datos de recuento. Tampoco acepta ninguna responsabilidad por la falsedad en los datos de recuento recibidos del editor, ni por otros datos de medición que no están incluidos en el análisis.

Junio - 2024

OJDinteractiva