



## INFORMACION Y CONTROL DE PUBLICACIONES, S.A.

Velázquez, 46, 1ª Drcha - Tel. 91 435 00 32 Fax 91 435 96 05 - 28001 - MADRID  
Av. Diagonal 497, 5a planta - Tel 93 439 24 18 Fax 93 419 25 34 - 08029 - BARCELONA

**Título:** NOTICIASALAMANCA.COM  
**URL Primaria:** https://noticiassalamanca.com  
**Editor:** Inziar Inversiones y Proyectos S.L.  
**Domicilio:** Calle Segunda, 43  
**Ciudad:** 37188 Carbajosa de la Sagrada  
**Teléfono:**  
**Fax:**  
**E-mail:**  
**Clasificación:** Noticias e Información  
**Sub-Clasificación:** Noticias globales y actualidad



### 1. Cifras totales y promedios (Nacional e Internacional)

MES - AÑO	NAVEGADORES UNICOS	VISITAS	PAGINAS
Noviembre - 2025	4.064	4.888	6.172
<b>PROMEDIO DIARIO</b>	<b>151</b>	<b>162</b>	<b>206</b>
<b>PROMEDIO LUNES-VIERNES</b>	158	172	214
<b>PROMEDIO SABADO-DOMINGO</b>	135	143	190
<b>PAGINAS / VISITAS</b>	1,27		
<b>DURACION MEDIA VISITAS</b>	0:01:38		
<b>TIEMPO INTERACCIÓN MEDIO</b>	0:00:33		

### 2. Secciones (Nacional e Internacional)

	PAGINAS	%
<b>HOME</b>	508	8.23 %
<b>RESTO</b>	5.664	91.77 %

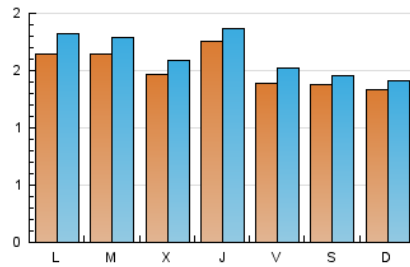
### 3. Por día del mes (Nacional e Internacional)

Día	N. únicos	Visitas	Páginas	Día	N. únicos	Visitas	Páginas	Día	N. únicos	Visitas	Páginas
<b>1</b>	127	134	169	<b>11</b>	158	175	212	<b>21</b>	156	170	180
<b>2</b>	137	145	169	<b>12</b>	169	186	231	<b>22</b>	91	100	128
<b>3</b>	192	216	280	<b>13</b>	181	192	265	<b>23</b>	98	109	145
<b>4</b>	199	212	271	<b>14</b>	140	150	176	<b>24</b>	161	181	192
<b>5</b>	138	148	173	<b>15</b>	120	126	144	<b>25</b>	170	184	303
<b>6</b>	154	161	203	<b>16</b>	189	193	274	<b>26</b>	142	147	161
<b>7</b>	140	151	192	<b>17</b>	147	162	191	<b>27</b>	148	156	188
<b>8</b>	235	246	290	<b>18</b>	130	143	188	<b>28</b>	120	137	169
<b>9</b>	127	134	146	<b>19</b>	138	155	178	<b>29</b>	117	124	278
<b>10</b>	161	169	222	<b>20</b>	222	238	302	<b>30</b>	113	122	152

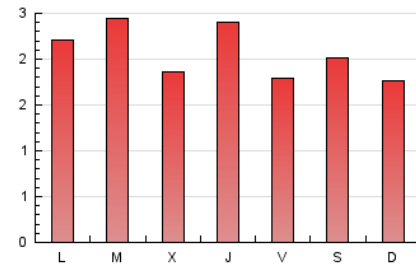
#### 4. Gráficas (Nacional e Internacional)

##### 4.1 Por día de la semana (promedio)

N. únicos / Visitas (x 100)



Páginas (x 100)



##### 4.2 Por franja horaria (promedio)

Visitas\_ (x 1000)

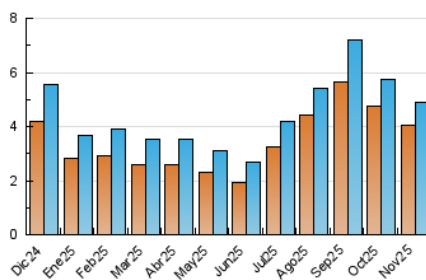


Páginas (x 1000)

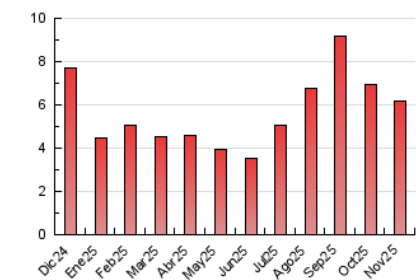


##### 4.3 Por meses

N. únicos / Visitas (x 1000)



Páginas (x 1000)





## INFORMACION Y CONTROL DE PUBLICACIONES, S.A.

Velázquez, 46, 1ª Drcha - Tel. 91 435 00 32 Fax 91 435 96 05 - 28001 - MADRID  
Av. Diagonal 497, 5a planta - Tel 93 439 24 18 Fax 93 419 25 34 - 08029 - BARCELONA

### Anexo - Tráfico Nacional

**Título:** NOTICIASSALAMANCA.COM  
**URL Primaria:** https://noticiassalamanca.com  
**Editor:** Inziar Inversiones y Proyectos S.L.  
**Domicilio:** Calle Segunda, 43  
**Ciudad:** 37188 Carbajosa de la Sagrada  
**Teléfono:**  
**Fax:**  
**E-mail:**  
**Clasificación:** Noticias e Información  
**Sub-Clasificación:** Noticias globales y actualidad



#### 1. Cifras totales y promedios (Nacional)

MES - AÑO	NAVEGADORES UNICOS	VISITAS	PAGINAS
Noviembre - 2025	3.704	4.496	5.685
<b>PROMEDIO DIARIO</b>	<b>138</b>	<b>148</b>	<b>190</b>
<b>PROMEDIO LUNES-VIERNES</b>	<b>144</b>	<b>156</b>	<b>195</b>
<b>PROMEDIO SABADO-DOMINGO</b>	<b>125</b>	<b>133</b>	<b>178</b>
<b>PAGINAS / VISITAS</b>	<b>1,28</b>		
<b>DURACION MEDIA VISITAS</b>	<b>0:01:35</b>		
<b>TIEMPO INTERACCIÓN MEDIO</b>	<b>0:00:33</b>		

#### 2. Secciones (Nacional)

	PAGINAS	%
<b>HOME</b>	485	8.53 %
<b>RESTO</b>	5.200	91.47 %

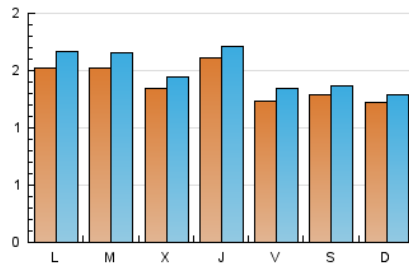
#### 3. Por día del mes (Nacional)

Día	N. únicos	Visitas	Páginas	Día	N. únicos	Visitas	Páginas	Día	N. únicos	Visitas	Páginas
<b>1</b>	119	125	159	<b>11</b>	143	160	194	<b>21</b>	138	152	161
<b>2</b>	122	130	152	<b>12</b>	155	170	212	<b>22</b>	85	94	121
<b>3</b>	177	200	259	<b>13</b>	161	172	241	<b>23</b>	89	99	132
<b>4</b>	184	195	247	<b>14</b>	125	133	147	<b>24</b>	146	159	173
<b>5</b>	127	135	160	<b>15</b>	113	118	135	<b>25</b>	159	173	290
<b>6</b>	137	144	183	<b>16</b>	181	185	266	<b>26</b>	131	136	147
<b>7</b>	123	133	172	<b>17</b>	137	152	180	<b>27</b>	128	133	158
<b>8</b>	229	240	284	<b>18</b>	122	134	179	<b>28</b>	104	116	144
<b>9</b>	116	122	134	<b>19</b>	121	138	159	<b>29</b>	100	106	254
<b>10</b>	148	156	206	<b>20</b>	217	233	297	<b>30</b>	100	109	139

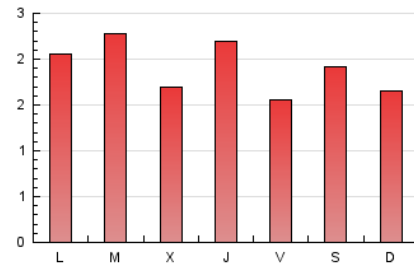
#### 4. Gráficas (Nacional)

##### 4.1 Por día de la semana (promedio)

N. únicos / Visitas (x 100)

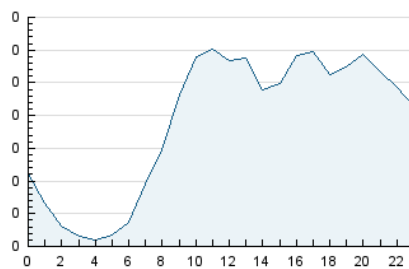


Páginas (x 100)

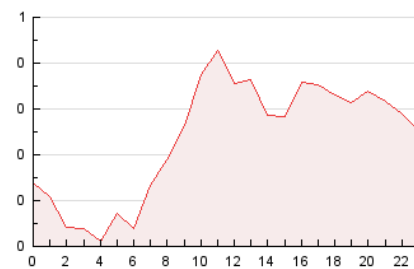


##### 4.2 Por franja horaria (promedio)

Visitas\_ (x 1000)

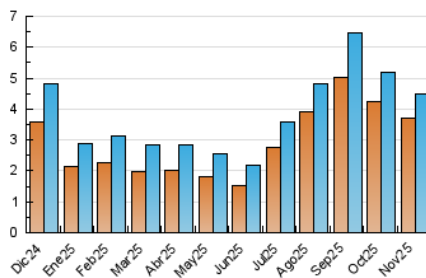


Páginas (x 1000)

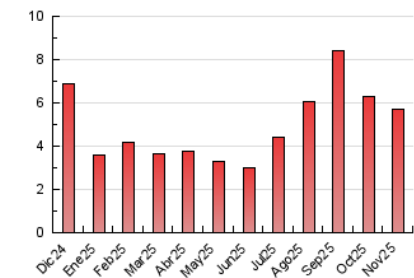


##### 4.3 Por meses

N. únicos / Visitas (x 1000)



Páginas (x 1000)



## 5. Observaciones

Este Medio Electrónico de Comunicación ha sido medido por la herramienta Google Analytics de Google (GA4).

## 6. Definiciones básicas (Para más información ver Normas Técnicas para el Control de los Medios Electrónicos de Comunicación)

### Página Vista:

Conjunto de ficheros enviado a un usuario como resultado de una petición del mismo recibida por el servidor. Cuando la página está formada por varios marcos (frames), el conjunto de los mismos tendrá, a efectos de cómputo, la consideración de una página unitaria.

### Visita:

Una secuencia ininterrumpida de páginas servidas a un usuario válido. Si dicho usuario no realiza peticiones de páginas en un periodo de tiempo (30 min) la siguiente petición constituirá el inicio de una nueva visita.

### Navegador Único:

Total de combinaciones únicas de una dirección IP y un identificador adicional. Los medios pueden utilizar cookies o el Identificador de Alta de registro.

### Duración Página Vista:

Tiempo acumulado en segundos de todas las páginas vistas (en visitas de dos o más páginas vistas), dividido por el número total de páginas vistas.

### Duración Visita:

Tiempo en segundos de todas las visitas de dos o más páginas vistas, dividido por el número total de visitas de dos o más páginas vistas.

### Tráfico nacional:

Audiencia/difusión correspondiente a España medida en base a los datos de las direcciones IP registradas por el sistema de medición.

## 7. Opinión

De OJDinteractiva, la división de INFORMACIÓN Y CONTROL DE PUBLICACIONES S.A.:

Hemos examinado la información facilitada por el editor del medio electrónico para el periodo que comprende la presente certificación.

Nuestro examen se ha realizado de acuerdo con las normas y procedimientos establecidos en las Normas Técnicas para el Control de los Medios Electrónicos de Comunicación.

En nuestra opinión, la presente acta presenta razonablemente la difusión/audiencia registrada por este medio electrónico.

### ADVERTENCIA:

El trabajo de OJDinteractiva, la división de INFORMACIÓN Y CONTROL DE PUBLICACIONES S.A (INTROL) se limita a la realización de pruebas para la revisión de los datos de recuento suministrados por el editor con la finalidad de expresar una opinión sobre la razonabilidad de dichos datos de acuerdo con las Normas Técnicas para el control de los MEC.

Por tanto, INTROL no acepta responsabilidad alguna por las inexactitudes o errores que puedan existir en los datos de recuento. Tampoco acepta ninguna responsabilidad por la falsedad en los datos de recuento recibidos del editor, ni por otros datos de medición que no están incluidos en el análisis.

Diciembre - 2025

OJDinteractiva