



## INFORMACION Y CONTROL DE PUBLICACIONES, S.A.

Velázquez, 46, 1ª Drcha - Tel. 91 435 00 32 Fax 91 435 96 05 - 28001 - MADRID  
Av. Diagonal 497, 5a planta - Tel 93 439 24 18 Fax 93 419 25 34 - 08029 - BARCELONA

**Título:** ELDIARIO.ES - ILLES BALEARS  
**URL Primaria:** https://www.eldiario.es/illes-balears/  
**Editor:** Diario de Prensa Digital, S.L.  
**Domicilio:** Pilar de Zaragoza, 9  
**Ciudad:** 28028 MADRID  
**Teléfono:** 91 548 96 67  
**Fax:** 91 548 96 19  
**E-mail:**  
**Clasificación:** Noticias e Información  
**Sub-Clasificación:** Noticias globales y actualidad

### 1. Cifras totales y promedios (Nacional e Internacional)

MES - AÑO	NAVEGADORES UNICOS	VISITAS	PAGINAS
Mayo - 2024	838.622	1.137.018	1.227.792
<b>PROMEDIO DIARIO</b>	<b>35.212</b>	<b>36.678</b>	<b>39.606</b>
<b>PROMEDIO LUNES-VIERNES</b>	35.700	37.219	40.288
<b>PROMEDIO SABADO-DOMINGO</b>	33.809	35.123	37.647
<b>PAGINAS / VISITAS</b>	1,08		
<b>DURACION MEDIA VISITAS</b>	0:00:56		
<b>TIEMPO INTERACCIÓN MEDIO</b>	0:00:39		

### 2. Secciones (Nacional e Internacional)

	PAGINAS	%
<b>HOME</b>	5.987	0.49 %
<b>RESTO</b>	1.221.805	99.51 %

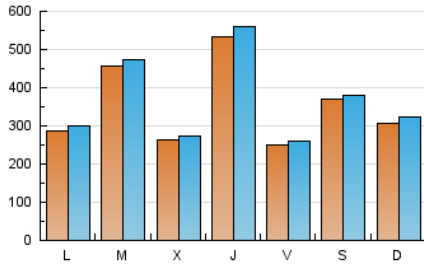
### 3. Por día del mes (Nacional e Internacional)

Día	N. únicos	Visitas	Páginas	Día	N. únicos	Visitas	Páginas	Día	N. únicos	Visitas	Páginas
1	70.093	71.921	80.217	11	77.326	77.734	84.303	21	136.568	140.019	149.388
2	199.131	210.254	230.003	12	46.495	48.355	51.383	22	17.586	18.546	19.517
3	49.965	50.739	55.395	13	17.216	18.339	19.292	23	28.417	29.309	31.336
4	38.537	39.922	44.289	14	11.719	12.213	13.171	24	49.936	53.152	57.386
5	29.599	32.883	34.157	15	19.099	20.135	21.531	25	20.713	21.593	23.302
6	54.936	58.472	61.623	16	22.674	22.718	25.046	26	35.450	36.966	38.227
7	13.151	14.158	15.487	17	10.208	10.879	11.820	27	13.769	14.552	15.500
8	18.108	18.857	20.355	18	11.512	12.164	13.288	28	20.627	22.362	23.195
9	13.928	13.933	15.668	19	10.841	11.368	12.229	29	6.991	7.303	7.800
10	10.054	10.783	11.569	20	29.267	29.285	32.152	30	2.722	2.965	3.423
								31	4.931	5.139	5.740

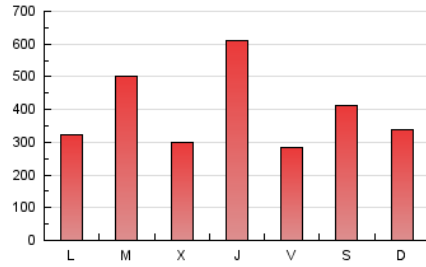
### 4. Gráficas (Nacional e Internacional)

#### 4.1 Por día de la semana (promedio)

N. únicos / Visitas (x 100)

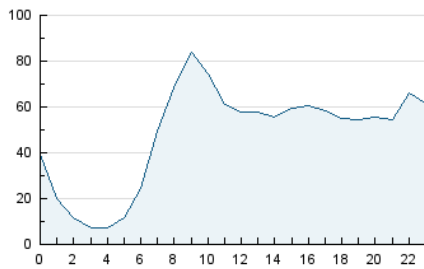


Páginas (x 100)

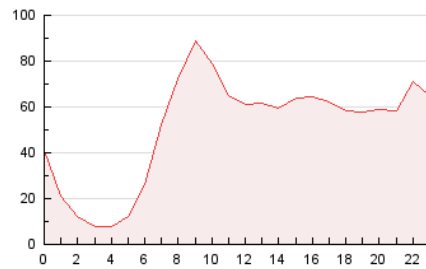


#### 4.2 Por franja horaria (promedio)

Visitas\_ (x 1000)

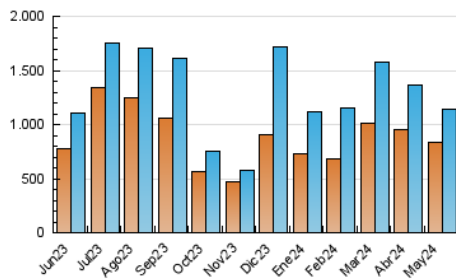


Páginas (x 1000)

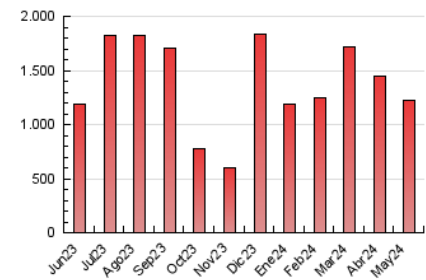


#### 4.3 Por meses

N. únicos / Visitas (x 1000)



Páginas (x 1000)





## INFORMACION Y CONTROL DE PUBLICACIONES, S.A.

Velázquez, 46, 1ª Drcha - Tel. 91 435 00 32 Fax 91 435 96 05 - 28001 - MADRID  
Av. Diagonal 497, 5a planta - Tel 93 439 24 18 Fax 93 419 25 34 - 08029 - BARCELONA

### Anexo - Tráfico Nacional

**Título:** ELDIARIO.ES - ILLES BALEARS  
**URL Primaria:** https://www.eldiario.es/illes-balears/  
**Editor:** Diario de Prensa Digital, S.L.  
**Domicilio:** Pilar de Zaragoza, 9  
**Ciudad:** 28028 MADRID  
**Teléfono:** 91 548 96 67  
**Fax:** 91 548 96 19  
**E-mail:**  
**Clasificación:** Noticias e Información  
**Sub-Clasificación:** Noticias globales y actualidad



#### 1. Cifras totales y promedios (Nacional)

MES - AÑO	NAVEGADORES UNICOS	VISITAS	PAGINAS
Mayo - 2024	814.036	1.104.866	1.194.849
<b>PROMEDIO DIARIO</b>	<b>34.303</b>	<b>35.641</b>	<b>38.544</b>
<b>PROMEDIO LUNES-VIERNES</b>	34.868	36.249	39.311
<b>PROMEDIO SABADO-DOMINGO</b>	32.678	33.892	36.336
<b>PAGINAS / VISITAS</b>	1,08		
<b>DURACION MEDIA VISITAS</b>	0:00:55		
<b>TIEMPO INTERACCIÓN MEDIO</b>	0:00:38		

#### 2. Secciones (Nacional)

	PAGINAS	%
<b>HOME</b>	4.571	0.38 %
<b>RESTO</b>	1.190.278	99.62 %

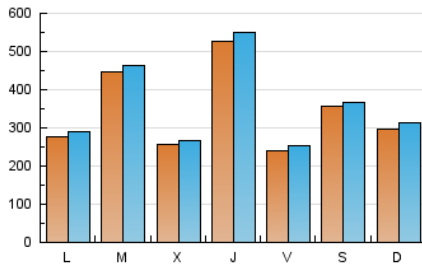
#### 3. Por día del mes (Nacional)

Día	N. únicos	Visitas	Páginas	Día	N. únicos	Visitas	Páginas	Día	N. únicos	Visitas	Páginas
1	69.038	70.322	78.741	11	76.029	76.598	83.072	21	136.148	139.289	148.926
2	197.197	207.477	227.505	12	45.673	47.554	50.362	22	17.087	17.931	18.947
3	48.538	49.101	53.709	13	16.612	17.779	18.637	23	27.398	28.529	30.350
4	35.820	36.994	41.043	14	11.179	11.711	12.645	24	48.332	51.310	55.335
5	27.900	30.707	32.144	15	18.400	19.323	20.732	25	20.055	20.738	22.503
6	52.620	55.550	58.870	16	22.153	22.241	24.419	26	34.598	36.000	37.191
7	11.984	12.758	14.001	17	9.784	10.509	11.354	27	13.190	14.003	14.865
8	17.607	18.205	19.673	18	11.013	11.699	12.694	28	19.482	21.105	21.969
9	13.342	13.464	15.027	19	10.332	10.849	11.679	29	6.506	6.789	7.301
10	9.520	10.132	11.000	20	28.781	28.701	31.641	30	2.442	2.670	3.108
								31	4.625	4.828	5.406

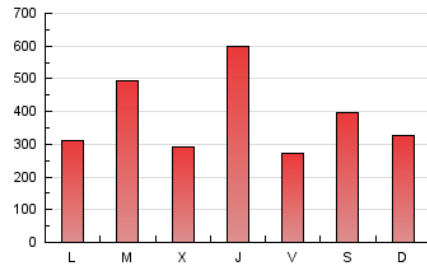
### 4. Gráficas (Nacional)

#### 4.1 Por día de la semana (promedio)

N. únicos / Visitas (x 100)

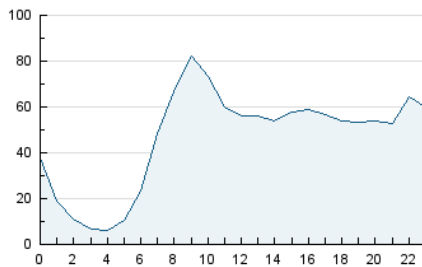


Páginas (x 100)

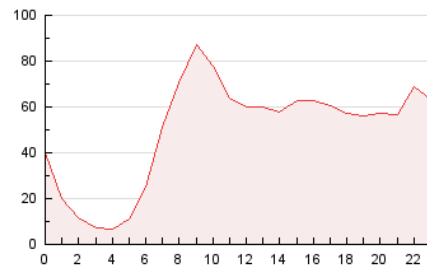


#### 4.2 Por franja horaria (promedio)

Visitas\_ (x 1000)

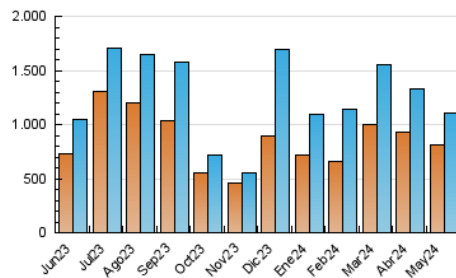


Páginas (x 1000)

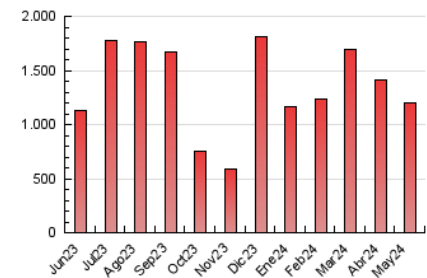


#### 4.3 Por meses

N. únicos / Visitas (x 1000)



Páginas (x 1000)



## 5. Observaciones

Este Medio Electrónico de Comunicación ha sido medido por la herramienta Google Analytics de Google (GA4)

## 6. Definiciones básicas (Para más información ver Normas Técnicas para el Control de los Medios Electrónicos de Comunicación)

### Página Vista:

Conjunto de ficheros enviado a un usuario como resultado de una petición del mismo recibida por el servidor. Cuando la página está formada por varios marcos (frames), el conjunto de los mismos tendrá, a efectos de cómputo, la consideración de una página unitaria.

### Visita:

Una secuencia ininterrumpida de páginas servidas a un usuario válido. Si dicho usuario no realiza peticiones de páginas en un periodo de tiempo (30 min) la siguiente petición constituirá el inicio de una nueva visita.

### Navegador Único:

Total de combinaciones únicas de una dirección IP y un identificador adicional. Los medios pueden utilizar cookies o el Identificador de Alta de registro.

### Duración Página Vista:

Tiempo acumulado en segundos de todas las páginas vistas (en visitas de dos o más páginas vistas), dividido por el número total de páginas vistas.

### Duración Visita:

Tiempo en segundos de todas las visitas de dos o más páginas vistas, dividido por el número total de visitas de dos o más páginas vistas.

### Tráfico nacional:

Audiencia/difusión correspondiente a España medida en base a los datos de las direcciones IP registradas por el sistema de medición.

## 7. Opinión

De OJDinteractiva, la división de INFORMACIÓN Y CONTROL DE PUBLICACIONES S.A.:

Hemos examinado la información facilitada por el editor del medio electrónico para el periodo que comprende la presente certificación.

Nuestro examen se ha realizado de acuerdo con las normas y procedimientos establecidos en las Normas Técnicas para el Control de los Medios Electrónicos de Comunicación.

En nuestra opinión, la presente certificación presenta razonablemente la difusión/audiencia registrada por este canal.

### ADVERTENCIA:

El trabajo de OJDinteractiva, la división de INFORMACIÓN Y CONTROL DE PUBLICACIONES S.A (INTROL) se limita a la realización de pruebas para la revisión de los datos de recuento suministrados por el editor con la finalidad de expresar una opinión sobre la razonabilidad de dichos datos de acuerdo con las Normas Técnicas para el control de los MEC.

Por tanto, INTROL no acepta responsabilidad alguna por las inexactitudes o errores que puedan existir en los datos de recuento. Tampoco acepta ninguna responsabilidad por la falsedad en los datos de recuento recibidos del editor, ni por otros datos de medición que no están incluidos en el análisis.

Junio - 2024

OJDinteractiva