



INFORMACION Y CONTROL DE PUBLICACIONES, S.A.

Velázquez, 46, 1ª Drcha - Tel. 91 435 00 32 Fax 91 435 96 05 - 28001 - MADRID
Av. Diagonal 497, 5a planta - Tel 93 439 24 18 Fax 93 419 25 34 - 08029 - BARCELONA

Título: ELDIARIO.ES - ILLES BALEARS
URL Primaria: https://www.eldiario.es/illes-balears/
Editor: Diario de Prensa Digital, S.L.
Domicilio: Pilar de Zaragoza, 9
Ciudad: 28028 MADRID
Teléfono: 91 548 96 67
Fax: 91 548 96 19
E-mail:
Clasificación: Noticias e Información
Sub-Clasificación: Noticias globales y actualidad

elDiario.es

Illes Balears

1. Cifras totales y promedios (Nacional e Internacional)

MES - AÑO	NAVEGADORES UNICOS	VISITAS	PAGINAS
Enero - 2026	462.488	554.092	595.017
PROMEDIO DIARIO	17.282	17.859	19.195
PROMEDIO LUNES-VIERNES	16.523	17.098	18.423
PROMEDIO SABADO-DOMINGO	19.137	19.717	21.082
PAGINAS / VISITAS	1,07		
DURACION MEDIA VISITAS	0:01:03		
TIEMPO INTERACCIÓN MEDIO	0:00:46		

2. Secciones (Nacional e Internacional)

	PAGINAS	%
HOME	3.713	0.62 %
RESTO	591.318	99.38 %

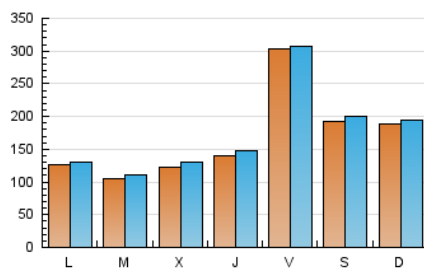
3. Por día del mes (Nacional e Internacional)

Día	N. únicos	Visitas	Páginas	Día	N. únicos	Visitas	Páginas	Día	N. únicos	Visitas	Páginas
1	9.083	9.884	10.508	11	5.000	5.343	5.736	21	13.734	14.534	15.241
2	5.989	6.428	7.049	12	4.543	4.960	5.309	22	8.807	9.190	9.771
3	30.803	31.587	33.788	13	9.828	10.694	11.528	23	18.740	19.331	20.561
4	62.271	63.749	67.316	14	22.938	24.383	26.048	24	6.236	6.600	7.132
5	32.801	33.434	36.029	15	22.283	23.265	25.014	25	2.255	2.450	2.771
6	8.093	8.494	8.754	16	8.431	8.870	9.600	26	3.021	3.341	3.575
7	4.401	4.625	4.980	17	5.434	5.791	6.095	27	11.703	12.318	13.204
8	24.839	25.665	27.376	18	5.981	6.240	6.845	28	8.014	8.359	9.171
9	67.071	67.344	73.106	19	9.942	10.492	11.056	29	5.278	5.504	6.016
10	22.260	22.896	24.614	20	12.471	13.047	13.679	30	51.502	52.001	57.720
								31	31.994	32.797	35.439

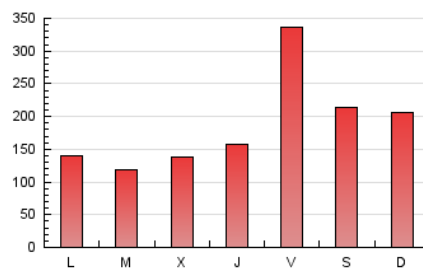
4. Gráficas (Nacional e Internacional)

4.1 Por día de la semana (promedio)

N. únicos / Visitas (x 100)



Páginas (x 100)

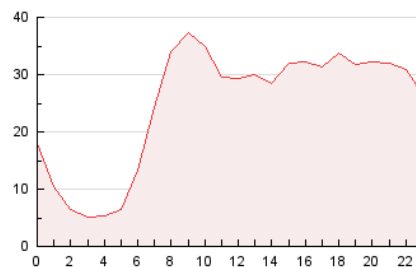


4.2 Por franja horaria (promedio)

Visitas_ (x 1000)

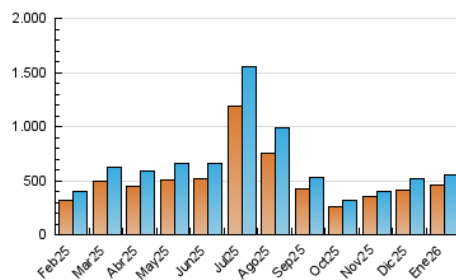


Páginas (x 1000)

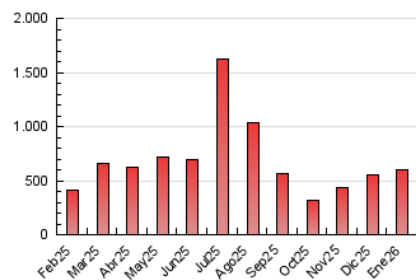


4.3 Por meses

N. únicos / Visitas (x 1000)



Páginas (x 1000)





INFORMACION Y CONTROL DE PUBLICACIONES, S.A.

Velázquez, 46, 1ª Drcha - Tel. 91 435 00 32 Fax 91 435 96 05 - 28001 - MADRID
Av. Diagonal 497, 5a planta - Tel 93 439 24 18 Fax 93 419 25 34 - 08029 - BARCELONA

Anexo - Tráfico Nacional

Título: ELDIARIO.ES - ILLES BALEARS
URL Primaria: https://www.eldiario.es/illes-balears/
Editor: Diario de Prensa Digital, S.L.
Domicilio: Pilar de Zaragoza, 9
Ciudad: 28028 MADRID
Teléfono: 91 548 96 67
Fax: 91 548 96 19
E-mail:
Clasificación: Noticias e Información
Sub-Clasificación: Noticias globales y actualidad

elDiario.es

Illes Balears

1. Cifras totales y promedios (Nacional)

MES - AÑO	NAVEGADORES UNICOS	VISITAS	PAGINAS
Enero - 2026	429.940	517.191	557.571
PROMEDIO DIARIO	16.232	16.707	17.986
PROMEDIO LUNES-VIERNES	15.656	16.171	17.422
PROMEDIO SABADO-DOMINGO	17.641	18.017	19.365
PAGINAS / VISITAS	1,08		
DURACION MEDIA VISITAS	0:01:04		
TIEMPO INTERACCIÓN MEDIO	0:00:47		

2. Secciones (Nacional)

	PAGINAS	%
HOME	3.525	0.63 %
RESTO	554.056	99.37 %

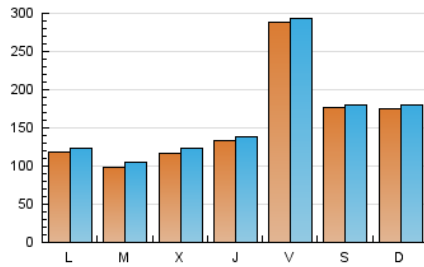
3. Por día del mes (Nacional)

Día	N. únicos	Visitas	Páginas	Día	N. únicos	Visitas	Páginas	Día	N. únicos	Visitas	Páginas
1	8.540	9.254	9.880	11	4.704	5.016	5.398	21	13.200	13.855	14.599
2	5.670	6.084	6.709	12	4.193	4.530	4.914	22	8.538	8.818	9.473
3	29.236	29.635	32.018	13	9.186	9.958	10.863	23	18.172	18.811	19.959
4	57.659	58.576	62.070	14	21.895	23.172	24.861	24	5.866	6.217	6.782
5	31.141	31.674	33.947	15	21.027	21.564	23.533	25	2.081	2.252	2.565
6	7.794	8.195	8.448	16	7.859	8.313	8.960	26	2.732	2.949	3.264
7	4.104	4.308	4.654	17	5.155	5.484	5.804	27	11.114	11.684	12.520
8	23.649	24.516	26.124	18	5.752	6.019	6.610	28	7.520	7.728	8.587
9	65.868	65.966	71.655	19	9.440	9.940	10.502	29	4.910	5.076	5.622
10	21.554	22.169	23.847	20	11.410	11.975	12.485	30	46.463	47.399	51.734
								31	26.759	26.788	29.194

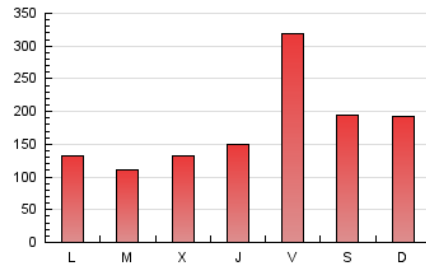
4. Gráficas (Nacional)

4.1 Por día de la semana (promedio)

N. únicos / Visitas (x 100)

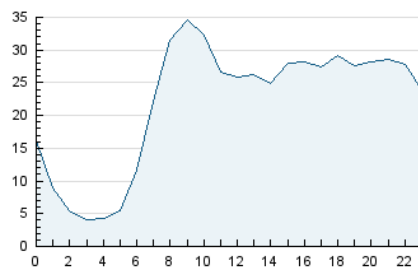


Páginas (x 100)

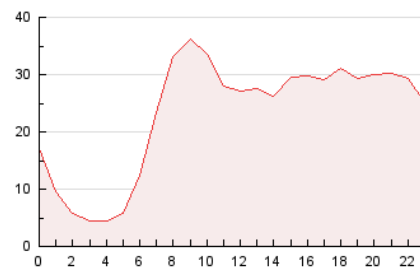


4.2 Por franja horaria (promedio)

Visitas_ (x 1000)

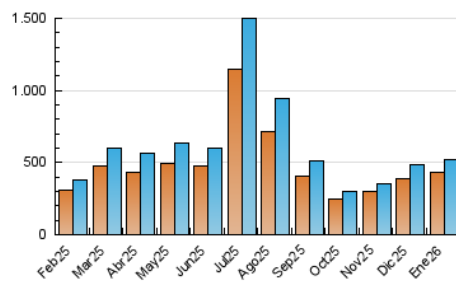


Páginas (x 1000)

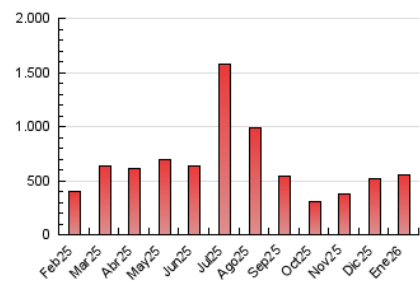


4.3 Por meses

N. únicos / Visitas (x 1000)



Páginas (x 1000)



5. Observaciones

Este Medio Electrónico de Comunicación ha sido medido por la herramienta Google Analytics de Google (GA4).

6. Definiciones básicas (Para más información ver Normas Técnicas para el Control de los Medios Electrónicos de Comunicación)

Página Vista:

Conjunto de ficheros enviado a un usuario como resultado de una petición del mismo recibida por el servidor. Cuando la página está formada por varios marcos (frames), el conjunto de los mismos tendrá, a efectos de cómputo, la consideración de una página unitaria.

Visita:

Una secuencia ininterrumpida de páginas servidas a un usuario válido. Si dicho usuario no realiza peticiones de páginas en un periodo de tiempo (30 min) la siguiente petición constituirá el inicio de una nueva visita.

Navegador Único:

Total de combinaciones únicas de una dirección IP y un identificador adicional. Los medios pueden utilizar cookies o el Identificador de Alta de registro.

Duración Página Vista:

Tiempo acumulado en segundos de todas las páginas vistas (en visitas de dos o más páginas vistas), dividido por el número total de páginas vistas.

Duración Visita:

Tiempo en segundos de todas las visitas de dos o más páginas vistas, dividido por el número total de visitas de dos o más páginas vistas.

Tráfico nacional:

Audiencia/difusión correspondiente a España medida en base a los datos de las direcciones IP registradas por el sistema de medición.

7. Opinión

De OJDinteractiva, la división de INFORMACIÓN Y CONTROL DE PUBLICACIONES S.A.:

Hemos examinado la información facilitada por el editor del medio electrónico para el periodo que comprende la presente certificación.

Nuestro examen se ha realizado de acuerdo con las normas y procedimientos establecidos en las Normas Técnicas para el Control de los Medios Electrónicos de Comunicación.

En nuestra opinión, la presente certificación presenta razonablemente la difusión/audiencia registrada por este canal.

ADVERTENCIA:

El trabajo de OJDinteractiva, la división de INFORMACIÓN Y CONTROL DE PUBLICACIONES S.A (INTROL) se limita a la realización de pruebas para la revisión de los datos de recuento suministrados por el editor con la finalidad de expresar una opinión sobre la razonabilidad de dichos datos de acuerdo con las Normas Técnicas para el control de los MEC.

Por tanto, INTROL no acepta responsabilidad alguna por las inexactitudes o errores que puedan existir en los datos de recuento. Tampoco acepta ninguna responsabilidad por la falsedad en los datos de recuento recibidos del editor, ni por otros datos de medición que no están incluidos en el análisis.

Febrero - 2026

OJDinteractiva