



## INFORMACION Y CONTROL DE PUBLICACIONES, S.A.

Velázquez, 46, 1º Drcha - Tel. 91 435 00 32 Fax 91 435 96 05 - 28001 - MADRID  
Av. Diagonal 497, 5a planta - Tel 93 439 24 18 Fax 93 419 25 34 - 08029 - BARCELONA

**Título:** LATALAIA.NET  
**URL Primaria:** https://latalaia.net/  
**Editor:** Cecilia Gisela Zabala  
**Domicilio:** Pollentia, 4, 2A  
**Ciudad:** 07400 ALCUDIA  
**Teléfono:**  
**Fax:**  
**E-mail:**  
**Clasificación:** Noticias e Información  
**Sub-Clasificación:** Noticias globales y actualidad

# LATALAIA.Net

### 1. Cifras totales y promedios (Nacional e Internacional)

MES - AÑO	NAVEGADORES UNICOS	VISITAS	PAGINAS
Agosto - 2022	1.722	2.924	3.730
<b>PROMEDIO DIARIO</b>	<b>89</b>	<b>94</b>	<b>120</b>
<b>PROMEDIO LUNES-VIERNES</b>	91	97	120
<b>PROMEDIO SABADO-DOMINGO</b>	83	86	120
<b>PAGINAS / VISITAS</b>	1,28		
<b>DURACION MEDIA VISITAS</b>	0:00:13		
<b>DURACION MEDIA PAGINAS</b>	0:00:00		

### 2. Secciones (Nacional e Internacional)

	PAGINAS	%
<b>HOME</b>	0	0 %
<b>RESTO</b>	3.730	100.00 %

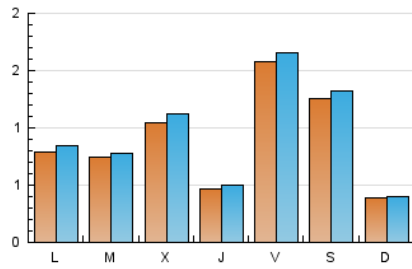
### 3. Por día del mes (Nacional e Internacional)

Día	N. únicos	Visitas	Páginas	Día	N. únicos	Visitas	Páginas	Día	N. únicos	Visitas	Páginas
1	127	141	170	11	50	52	55	21	78	79	109
2	234	252	308	12	108	115	134	22	82	87	101
3	135	140	185	13	102	109	141	23	31	31	34
4	48	50	58	14	15	15	19	24	167	187	262
5	242	245	271	15	11	11	13	25	57	63	95
6	18	20	28	16	6	6	6	26	187	203	270
7	12	14	17	17	40	42	56	27	293	302	442
8	157	170	204	18	31	33	48	28	51	51	69
9	88	90	113	19	94	99	118	29	16	16	21
10	30	33	36	20	91	98	136	30	11	11	12
								31	150	159	199

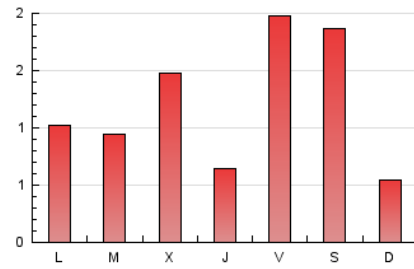
### 4. Gráficas (Nacional e Internacional)

#### 4.1 Por día de la semana (promedio)

N. únicos / Visitas (x 100)



Páginas (x 100)



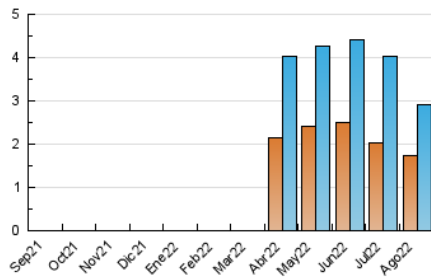
#### 4.2 Por franja horaria (promedio)

Visitas\_\_ (x 1000)

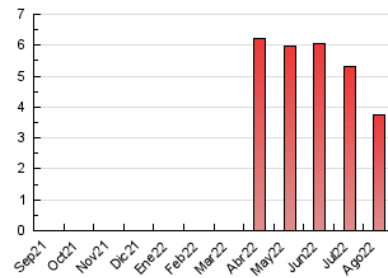
Páginas (x 1000)

#### 4.3 Por meses

N. únicos / Visitas (x 1000)



Páginas (x 1000)





## INFORMACION Y CONTROL DE PUBLICACIONES, S.A.

Velázquez, 46, 1º Drcha - Tel. 91 435 00 32 Fax 91 435 96 05 - 28001 - MADRID  
 Av. Diagonal 497, 5a planta - Tel 93 439 24 18 Fax 93 419 25 34 - 08029 - BARCELONA

### Anexo - Tráfico Nacional

**Título:** LATALAIA.NET  
**URL Primaria:** https://latalaia.net/  
**Editor:** Cecilia Gisela Zabala  
**Domicilio:** Pollentia, 4, 2A  
**Ciudad:** 07400 ALCUDIA  
**Teléfono:**  
**Fax:**  
**E-mail:**  
**Clasificación:** Noticias e Información  
**Sub-Clasificación:** Noticias globales y actualidad

# LATALAIA.Net

#### 1. Cifras totales y promedios (Nacional)

MES - AÑO	NAVEGADORES UNICOS	VISITAS	PAGINAS
Agosto - 2022	1.522	2.706	3.463
<b>PROMEDIO DIARIO</b>	<b>82</b>	<b>87</b>	<b>112</b>
<b>PROMEDIO LUNES-VIERNES</b>	<b>84</b>	<b>90</b>	<b>111</b>
<b>PROMEDIO SABADO-DOMINGO</b>	<b>76</b>	<b>80</b>	<b>113</b>
<b>PAGINAS / VISITAS</b>	<b>1,28</b>		
<b>DURACION MEDIA VISITAS</b>	<b>0:00:13</b>		
<b>DURACION MEDIA PAGINAS</b>	<b>0:00:00</b>		

#### 2. Secciones (Nacional)

	PAGINAS	%
<b>HOME</b>	0	0 %
<b>RESTO</b>	3.463	100.00 %

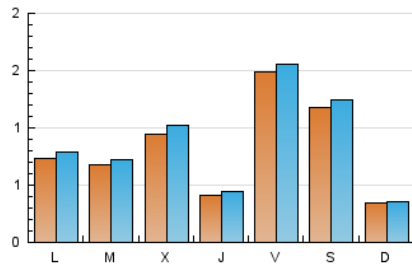
#### 3. Por día del mes (Nacional)

Día	N. únicos	Visitas	Páginas	Día	N. únicos	Visitas	Páginas	Día	N. únicos	Visitas	Páginas
1	122	136	164	11	45	47	50	21	68	69	99
2	222	240	296	12	103	110	129	22	73	78	92
3	121	125	165	13	94	101	133	23	23	23	26
4	44	46	54	14	12	12	16	24	146	165	205
5	229	232	258	15	9	9	11	25	46	52	84
6	16	17	23	16	5	5	5	26	175	191	257
7	11	13	16	17	36	38	52	27	280	289	425
8	146	159	193	18	27	29	44	28	49	49	67
9	81	83	106	19	88	92	111	29	15	15	20
10	27	30	33	20	80	87	124	30	10	10	11
								31	145	154	194

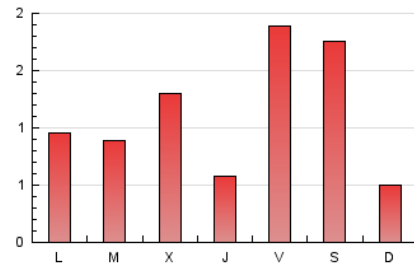
#### 4. Gráficas (Nacional)

##### 4.1 Por día de la semana (promedio)

N. únicos / Visitas (x 100)



Páginas (x 100)



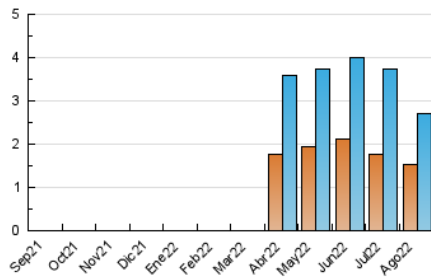
##### 4.2 Por franja horaria (promedio)

Visitas\_\_ (x 1000)

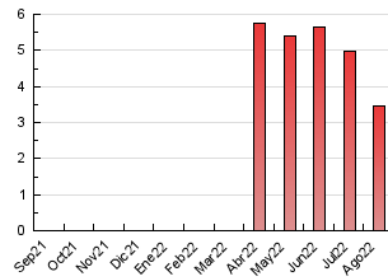
Páginas (x 1000)

##### 4.3 Por meses

N. únicos / Visitas (x 1000)



Páginas (x 1000)



## 5. Observaciones

Este Medio Electrónico de Comunicación ha sido medido por la herramienta Google Analytics de Google (GA4)

## 6. Definiciones básicas (Para más información ver Normas Técnicas para el Control de los Medios Electrónicos de Comunicación)

### Página Vista:

Conjunto de ficheros enviado a un usuario como resultado de una petición del mismo recibida por el servidor. Cuando la página está formada por varios marcos (frames), el conjunto de los mismos tendrá, a efectos de cómputo, la consideración de una página unitaria.

### Visita:

Una secuencia ininterrumpida de páginas servidas a un usuario válido. Si dicho usuario no realiza peticiones de páginas en un periodo de tiempo (30 min) la siguiente petición constituirá el inicio de una nueva visita.

### Navegador Único:

Total de combinaciones únicas de una dirección IP y un identificador adicional. Los medios pueden utilizar cookies o el Identificador de Alta de registro.

### Duración Página Vista:

Tiempo acumulado en segundos de todas las páginas vistas (en visitas de dos o más páginas vistas), dividido por el número total de páginas vistas.

### Duración Visita:

Tiempo en segundos de todas las visitas de dos o más páginas vistas, dividido por el número total de visitas de dos o más páginas vistas.

### Tráfico nacional:

Audiencia/difusión correspondiente a España medida en base a los datos de las direcciones IP registradas por el sistema de medición.

## 7. Opinión

De OJDinteractiva, la división de INFORMACIÓN Y CONTROL DE PUBLICACIONES S.A.:

Hemos examinado la información facilitada por el editor del medio electrónico para el periodo que comprende la presente certificación.

Nuestro examen se ha realizado de acuerdo con las normas y procedimientos establecidos en las Normas Técnicas para el Control de los Medios Electrónicos de Comunicación.

En nuestra opinión, la presente acta presenta razonablemente la difusión/audiencia registrada por este medio electrónico.

### ADVERTENCIA:

El trabajo de OJDinteractiva, la división de INFORMACIÓN Y CONTROL DE PUBLICACIONES S.A (INTROL) se limita a la realización de pruebas para la revisión de los datos de recuento suministrados por el editor con la finalidad de expresar una opinión sobre la razonabilidad de dichos datos de acuerdo con las Normas Técnicas para el control de los MEC. Por tanto, INTROL no acepta responsabilidad alguna por las inexactitudes o errores que puedan existir en los datos de recuento. Tampoco acepta ninguna responsabilidad por la falsedad en los datos de recuento recibidos del editor, ni por otros datos de medición que no están incluidos en el análisis.

Septiembre - 2022

OJDinteractiva