



## INFORMACION Y CONTROL DE PUBLICACIONES, S.A.

Velázquez, 46, 1º Drcha - Tel. 91 435 00 32 Fax 91 435 96 05 - 28001 - MADRID  
Av. Diagonal 497, 5a planta - Tel 93 439 24 18 Fax 93 419 25 34 - 08029 - BARCELONA

**Título:** LARIOJA.COM  
**URL Primaria:** https://www.larioja.com  
**Editor:** Nueva Rioja, S.A.  
**Domicilio:** Calle Vara de Rey nº74 bajo  
**Ciudad:** 26002 LOGROÑO  
**Teléfono:** 94 127 91 07  
**Fax:**  
**E-mail:**  
**Clasificación:** Noticias e Información  
**Sub-Clasificación:** Noticias globales y actualidad

# LA RIOJA

### 1. Cifras totales y promedios (Nacional e Internacional)

MES - AÑO	NAVEGADORES UNICOS	VISITAS	PAGINAS
Diciembre - 2022	970.015	2.753.246	6.191.308
<b>PROMEDIO DIARIO</b>	<b>65.512</b>	<b>88.814</b>	<b>199.720</b>
<b>PROMEDIO LUNES-VIERNES</b>	70.997	96.180	216.562
<b>PROMEDIO SABADO-DOMINGO</b>	52.105	70.811	158.549
<b>PAGINAS / VISITAS</b>	2,25		
<b>DURACION MEDIA VISITAS</b>	0:02:31		
<b>DURACION MEDIA PAGINAS</b>	0:02:01		

### 2. Secciones (Nacional e Internacional)

	PAGINAS	%
<b>HOME</b>	1.507.418	24.35 %
<b>RESTO</b>	4.683.890	75.65 %

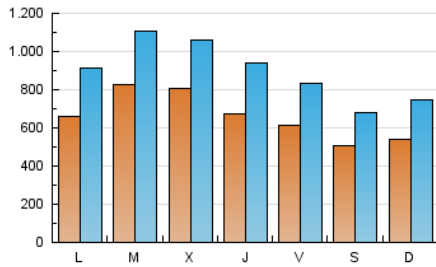
### 3. Por día del mes (Nacional e Internacional)

Día	N. únicos	Visitas	Páginas	Día	N. únicos	Visitas	Páginas	Día	N. únicos	Visitas	Páginas
1	60.739	84.274	195.141	11	64.877	88.071	203.236	21	56.713	79.444	193.301
2	65.142	86.781	216.365	12	69.647	94.808	195.215	22	60.147	90.930	256.297
3	55.994	75.406	163.140	13	105.423	134.665	248.534	23	54.034	75.471	169.011
4	55.650	77.542	183.405	14	132.018	157.273	273.640	24	50.881	68.284	144.513
5	61.449	83.901	182.654	15	73.983	96.596	199.188	25	53.195	73.613	137.741
6	71.089	93.126	202.871	16	63.143	84.541	202.102	26	73.379	102.307	269.867
7	72.284	97.750	246.438	17	47.764	63.954	161.524	27	70.529	99.230	230.257
8	78.264	108.788	221.175	18	43.064	58.389	141.005	28	61.214	88.283	211.413
9	79.054	103.500	217.978	19	59.792	83.322	194.682	29	63.453	90.249	228.194
10	60.524	80.998	172.537	20	84.305	115.968	240.099	30	46.129	64.744	169.943
								31	36.997	51.038	119.842

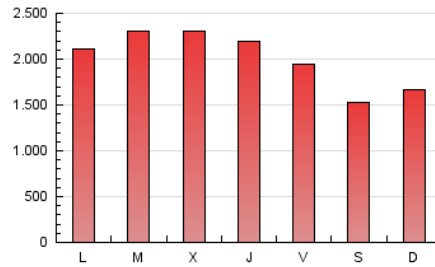
#### 4. Gráficas (Nacional e Internacional)

##### 4.1 Por día de la semana (promedio)

N. únicos / Visitas (x 100)

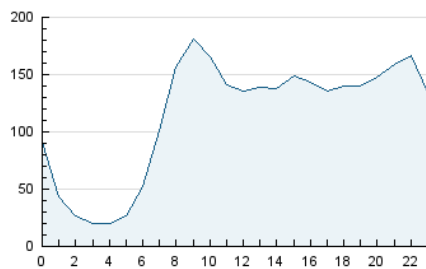


Páginas (x 100)

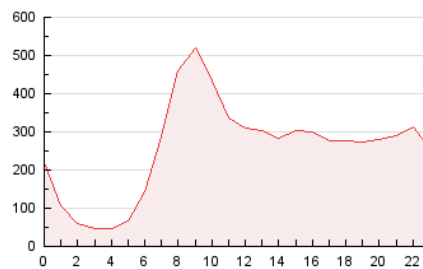


##### 4.2 Por franja horaria (promedio)

Visitas\_ (x 1000)

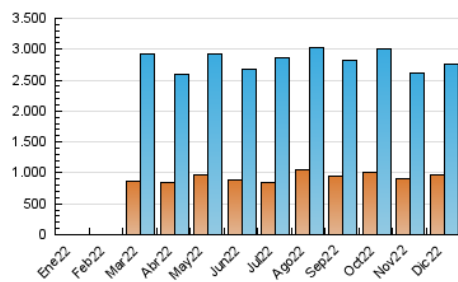


Páginas (x 1000)

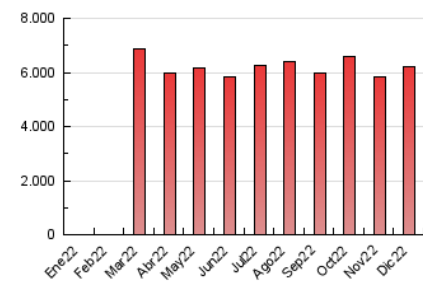


##### 4.3 Por meses

N. únicos / Visitas (x 1000)



Páginas (x 1000)





## INFORMACION Y CONTROL DE PUBLICACIONES, S.A.

Velázquez, 46, 1º Drcha - Tel. 91 435 00 32 Fax 91 435 96 05 - 28001 - MADRID  
Av. Diagonal 497, 5a planta - Tel 93 439 24 18 Fax 93 419 25 34 - 08029 - BARCELONA

### Anexo - Tráfico Nacional

**Título:** LARIOJA.COM  
**URL Primaria:** https://www.larioja.com  
**Editor:** Nueva Rioja, S.A.  
**Domicilio:** Calle Vara de Rey nº74 bajo  
**Ciudad:** 26002 LOGROÑO  
**Teléfono:** 94 127 91 07  
**Fax:**  
**E-mail:**  
**Clasificación:** Noticias e Información  
**Sub-Clasificación:** Noticias globales y actualidad

# LA RIOJA

#### 1. Cifras totales y promedios (Nacional)

MES - AÑO	NAVEGADORES UNICOS	VISITAS	PAGINAS
Diciembre - 2022	845.449	2.592.567	5.962.320
<b>PROMEDIO DIARIO</b>	<b>60.803</b>	<b>83.631</b>	<b>192.333</b>
<b>PROMEDIO LUNES-VIERNES</b>	<b>66.142</b>	<b>90.819</b>	<b>208.831</b>
<b>PROMEDIO SABADO-DOMINGO</b>	<b>47.753</b>	<b>66.060</b>	<b>152.004</b>
<b>PAGINAS / VISITAS</b>	<b>2,30</b>		
<b>DURACION MEDIA VISITAS</b>	<b>0:02:34</b>		
<b>DURACION MEDIA PAGINAS</b>	<b>0:01:59</b>		

#### 2. Secciones (Nacional)

	PAGINAS	%
<b>HOME</b>	1.481.354	24.85 %
<b>RESTO</b>	4.480.966	75.15 %

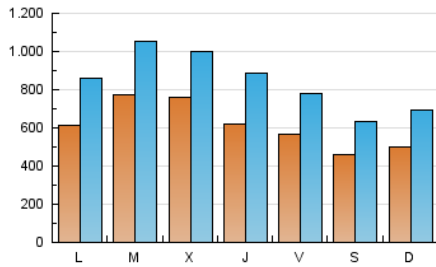
#### 3. Por día del mes (Nacional)

Día	N. únicos	Visitas	Páginas	Día	N. únicos	Visitas	Páginas	Día	N. únicos	Visitas	Páginas
1	56.559	79.507	188.467	11	60.270	82.854	195.378	21	52.225	74.605	186.329
2	60.741	82.350	209.654	12	64.898	89.465	187.417	22	55.250	85.589	248.179
3	51.891	71.085	157.378	13	100.284	129.187	240.255	23	49.543	70.401	162.302
4	51.698	73.155	177.147	14	128.055	152.190	265.773	24	46.476	63.516	138.388
5	56.752	78.632	175.283	15	68.910	91.250	191.425	25	48.975	68.989	131.787
6	65.420	86.898	194.163	16	58.768	79.590	194.599	26	68.650	96.856	261.850
7	67.031	91.945	237.513	17	43.023	58.992	154.798	27	65.691	93.610	222.312
8	72.688	102.859	212.636	18	38.485	53.364	134.222	28	55.835	82.325	203.388
9	73.662	97.999	209.728	19	55.089	78.179	187.454	29	58.240	84.434	219.979
10	55.894	75.918	164.923	20	79.224	110.414	232.438	30	41.601	59.742	163.139
								31	33.065	46.667	114.016

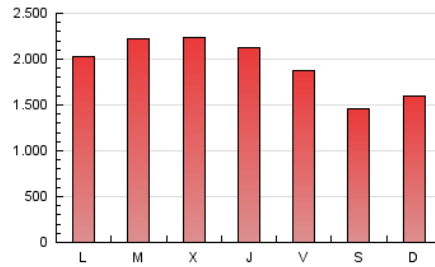
#### 4. Gráficas (Nacional)

##### 4.1 Por día de la semana (promedio)

N. únicos / Visitas (x 100)

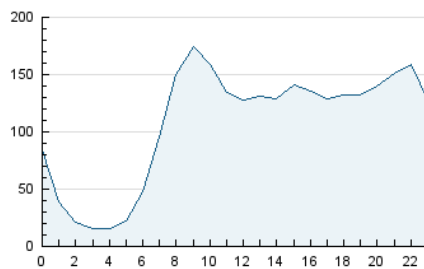


Páginas (x 100)

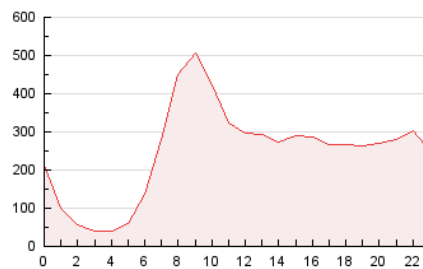


##### 4.2 Por franja horaria (promedio)

Visitas\_ (x 1000)

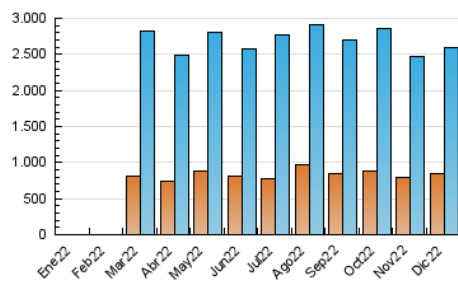


Páginas (x 1000)

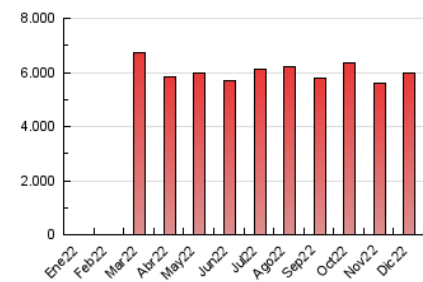


##### 4.3 Por meses

N. únicos / Visitas (x 1000)



Páginas (x 1000)



## 5. Observaciones

Este Medio Electrónico de Comunicación ha sido medido por la herramienta Google Analytics de Google (Universal Analytics)

## 6. Definiciones básicas (Para más información ver Normas Técnicas para el Control de los Medios Electrónicos de Comunicación)

### Página Vista:

Conjunto de ficheros enviado a un usuario como resultado de una petición del mismo recibida por el servidor. Cuando la página está formada por varios marcos (frames), el conjunto de los mismos tendrá, a efectos de cómputo, la consideración de una página unitaria.

### Visita:

Una secuencia ininterrumpida de páginas servidas a un usuario válido. Si dicho usuario no realiza peticiones de páginas en un periodo de tiempo (30 min) la siguiente petición constituirá el inicio de una nueva visita.

### Navegador Único:

Total de combinaciones únicas de una dirección IP y un identificador adicional. Los medios pueden utilizar cookies o el Identificador de Alta de registro.

### Duración Página Vista:

Tiempo acumulado en segundos de todas las páginas vistas (en visitas de dos o más páginas vistas), dividido por el número total de páginas vistas.

### Duración Visita:

Tiempo en segundos de todas las visitas de dos o más páginas vistas, dividido por el número total de visitas de dos o más páginas vistas.

### Tráfico nacional:

Audiencia/difusión correspondiente a España medida en base a los datos de las direcciones IP registradas por el sistema de medición.

## 7. Opinión

De OJDinteractiva, la división de INFORMACIÓN Y CONTROL DE PUBLICACIONES S.A.:

Hemos examinado la información facilitada por el editor del medio electrónico para el periodo que comprende la presente certificación.

Nuestro examen se ha realizado de acuerdo con las normas y procedimientos establecidos en las Normas Técnicas para el Control de los Medios Electrónicos de Comunicación.

En nuestra opinión, la presente acta presenta razonablemente la difusión/audiencia registrada por este medio electrónico.

### ADVERTENCIA:

El trabajo de OJDinteractiva, la división de INFORMACIÓN Y CONTROL DE PUBLICACIONES S.A (INTROL) se limita a la realización de pruebas para la revisión de los datos de recuento suministrados por el editor con la finalidad de expresar una opinión sobre la razonabilidad de dichos datos de acuerdo con las Normas Técnicas para el control de los MEC. Por tanto, INTROL no acepta responsabilidad alguna por las inexactitudes o errores que puedan existir en los datos de recuento. Tampoco acepta ninguna responsabilidad por la falsedad en los datos de recuento recibidos del editor, ni por otros datos de medición que no están incluidos en el análisis.

- 2022

OJDinteractiva