



## INFORMACION Y CONTROL DE PUBLICACIONES, S.A.

Velázquez, 46, 1º Drcha - Tel. 91 435 00 32 Fax 91 435 96 05 - 28001 - MADRID  
Av. Diagonal 497, 5a planta - Tel 93 439 24 18 Fax 93 419 25 34 - 08029 - BARCELONA

**Título:** LARIOJA.COM  
**URL Primaria:** https://www.larioja.com  
**Editor:** Nueva Rioja, S.A.  
**Domicilio:** Calle Vara de Rey nº74 bajo  
**Ciudad:** 26002 LOGROÑO  
**Teléfono:** 94 127 91 07  
**Fax:**  
**E-mail:**  
**Clasificación:** Noticias e Información  
**Sub-Clasificación:** Noticias globales y actualidad

# LA RIOJA

### 1. Cifras totales y promedios (Nacional e Internacional)

MES - AÑO	NAVEGADORES UNICOS	VISITAS	PAGINAS
Septiembre - 2023	1.520.560	3.927.379	9.627.064
<b>PROMEDIO DIARIO</b>	<b>93.432</b>	<b>130.913</b>	<b>320.902</b>
<b>PROMEDIO LUNES-VIERNES</b>	95.895	134.112	329.900
<b>PROMEDIO SABADO-DOMINGO</b>	87.684	123.447	299.907
<b>PAGINAS / VISITAS</b>	2,45		
<b>DURACION MEDIA VISITAS</b>	0:03:28		
<b>TIEMPO INTERACCIÓN MEDIO</b>	0:02:46		

### 2. Secciones (Nacional e Internacional)

	PAGINAS	%
<b>HOME</b>	2.679.291	27.83 %
<b>RESTO</b>	6.947.773	72.17 %

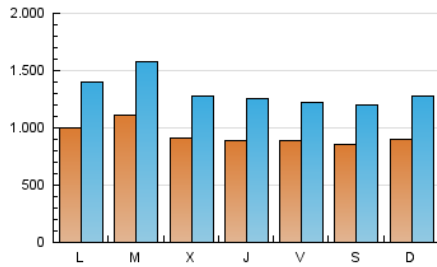
### 3. Por día del mes (Nacional e Internacional)

Día	N. únicos	Visitas	Páginas	Día	N. únicos	Visitas	Páginas	Día	N. únicos	Visitas	Páginas
<b>1</b>	85.745	121.367	271.037	<b>11</b>	109.111	148.321	361.427	<b>21</b>	85.592	123.020	302.129
<b>2</b>	91.341	129.894	331.175	<b>12</b>	103.039	146.244	425.671	<b>22</b>	92.078	125.252	282.377
<b>3</b>	85.257	121.276	305.241	<b>13</b>	91.951	130.355	342.388	<b>23</b>	83.020	116.099	261.726
<b>4</b>	110.397	154.546	392.391	<b>14</b>	97.995	137.586	318.356	<b>24</b>	88.279	121.243	280.100
<b>5</b>	170.304	238.734	564.644	<b>15</b>	93.923	131.803	280.554	<b>25</b>	97.374	132.703	298.937
<b>6</b>	115.388	161.064	388.257	<b>16</b>	96.617	137.029	284.934	<b>26</b>	93.295	127.892	314.363
<b>7</b>	106.026	144.525	355.260	<b>17</b>	94.266	133.271	300.146	<b>27</b>	71.798	103.567	293.021
<b>8</b>	100.256	134.318	355.533	<b>18</b>	84.877	123.228	282.665	<b>28</b>	66.594	94.871	246.077
<b>9</b>	85.669	119.210	339.726	<b>19</b>	79.519	117.894	295.564	<b>29</b>	71.812	101.001	281.752
<b>10</b>	92.048	134.683	344.149	<b>20</b>	86.717	118.064	275.495	<b>30</b>	72.660	98.319	251.969

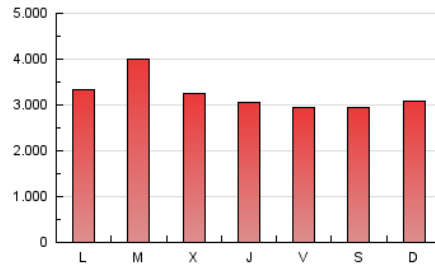
#### 4. Gráficas (Nacional e Internacional)

##### 4.1 Por día de la semana (promedio)

N. únicos / Visitas (x 100)



Páginas (x 100)



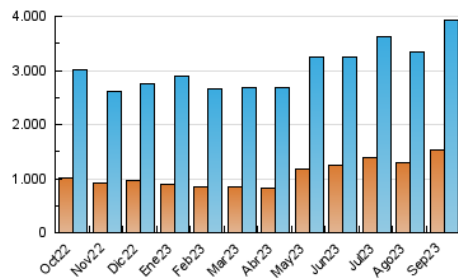
##### 4.2 Por franja horaria (promedio)

Visitas\_ (x 1000)

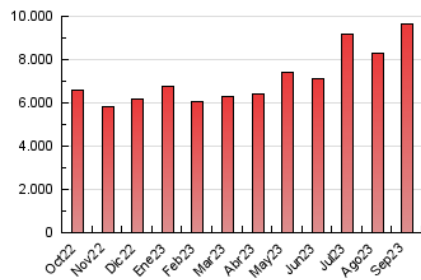
Páginas (x 1000)

##### 4.3 Por meses

N. únicos / Visitas (x 1000)



Páginas (x 1000)





## INFORMACION Y CONTROL DE PUBLICACIONES, S.A.

Velázquez, 46, 1ª Drcha - Tel. 91 435 00 32 Fax 91 435 96 05 - 28001 - MADRID  
Av. Diagonal 497, 5a planta - Tel 93 439 24 18 Fax 93 419 25 34 - 08029 - BARCELONA

### Anexo - Tráfico Nacional

**Título:** LARIOJA.COM  
**URL Primaria:** https://www.larioja.com  
**Editor:** Nueva Rioja, S.A.  
**Domicilio:** Calle Vara de Rey nº74 bajo  
**Ciudad:** 26002 LOGROÑO  
**Teléfono:** 94 127 91 07  
**Fax:**  
**E-mail:**  
**Clasificación:** Noticias e Información  
**Sub-Clasificación:** Noticias globales y actualidad

# LA RIOJA

#### 1. Cifras totales y promedios (Nacional)

MES - AÑO	NAVEGADORES UNICOS	VISITAS	PAGINAS
Septiembre - 2023	1.365.237	3.737.516	9.320.406
<b>PROMEDIO DIARIO</b>	<b>87.797</b>	<b>124.584</b>	<b>310.680</b>
<b>PROMEDIO LUNES-VIERNES</b>	90.195	127.566	319.337
<b>PROMEDIO SABADO-DOMINGO</b>	82.203	117.625	290.482
<b>PAGINAS / VISITAS</b>	2,49		
<b>DURACION MEDIA VISITAS</b>	0:03:30		
<b>TIEMPO INTERACCIÓN MEDIO</b>	0:03:01		

#### 2. Secciones (Nacional)

	PAGINAS	%
<b>HOME</b>	2.624.628	28.16 %
<b>RESTO</b>	6.695.778	71.84 %

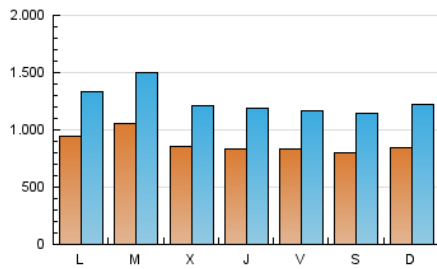
#### 3. Por día del mes (Nacional)

Día	N. únicos	Visitas	Páginas	Día	N. únicos	Visitas	Páginas	Día	N. únicos	Visitas	Páginas
1	80.943	114.191	262.582	11	102.172	142.551	349.713	21	79.492	116.777	290.419
2	86.815	124.861	322.557	12	97.014	138.189	413.964	22	86.216	119.523	271.608
3	80.959	116.485	296.682	13	86.421	123.606	331.570	23	77.554	109.467	251.593
4	104.923	147.241	381.349	14	92.764	131.210	308.824	24	82.321	115.406	270.587
5	161.930	228.645	548.655	15	89.049	126.311	271.472	25	91.515	126.147	289.223
6	108.686	151.947	376.465	16	90.841	130.843	275.631	26	88.215	123.204	305.258
7	99.702	137.011	343.803	17	88.910	125.950	290.857	27	67.811	99.203	284.948
8	93.753	127.004	344.581	18	79.729	117.465	272.424	28	61.780	89.799	238.231
9	78.564	112.341	328.660	19	74.106	112.118	283.966	29	66.776	94.911	272.855
10	85.588	129.107	332.842	20	81.096	111.841	264.157	30	68.271	94.162	244.930

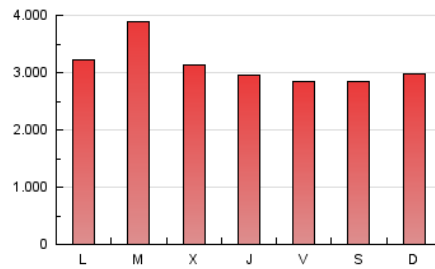
#### 4. Gráficas (Nacional)

##### 4.1 Por día de la semana (promedio)

N. únicos / Visitas (x 100)



Páginas (x 100)



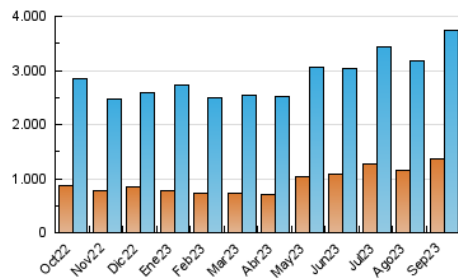
##### 4.2 Por franja horaria (promedio)

Visitas\_ (x 1000)

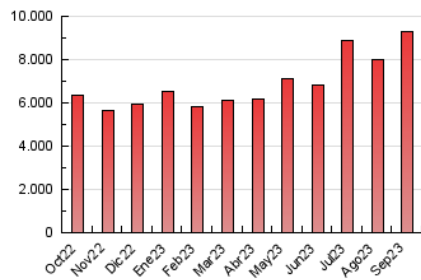
Páginas (x 1000)

##### 4.3 Por meses

N. únicos / Visitas (x 1000)



Páginas (x 1000)



## 5. Observaciones

Este Medio Electrónico de Comunicación ha sido medido por la herramienta Google Analytics de Google (GA4)

## 6. Definiciones básicas (Para más información ver Normas Técnicas para el Control de los Medios Electrónicos de Comunicación)

### Página Vista:

Conjunto de ficheros enviado a un usuario como resultado de una petición del mismo recibida por el servidor. Cuando la página está formada por varios marcos (frames), el conjunto de los mismos tendrá, a efectos de cómputo, la consideración de una página unitaria.

### Visita:

Una secuencia ininterrumpida de páginas servidas a un usuario válido. Si dicho usuario no realiza peticiones de páginas en un periodo de tiempo (30 min) la siguiente petición constituirá el inicio de una nueva visita.

### Navegador Único:

Total de combinaciones únicas de una dirección IP y un identificador adicional. Los medios pueden utilizar cookies o el Identificador de Alta de registro.

### Duración Página Vista:

Tiempo acumulado en segundos de todas las páginas vistas (en visitas de dos o más páginas vistas), dividido por el número total de páginas vistas.

### Duración Visita:

Tiempo en segundos de todas las visitas de dos o más páginas vistas, dividido por el número total de visitas de dos o más páginas vistas.

### Tráfico nacional:

Audiencia/difusión correspondiente a España medida en base a los datos de las direcciones IP registradas por el sistema de medición.

## 7. Opinión

De OJDinteractiva, la división de INFORMACIÓN Y CONTROL DE PUBLICACIONES S.A.:

Hemos examinado la información facilitada por el editor del medio electrónico para el periodo que comprende la presente certificación.

Nuestro examen se ha realizado de acuerdo con las normas y procedimientos establecidos en las Normas Técnicas para el Control de los Medios Electrónicos de Comunicación.

En nuestra opinión, la presente acta presenta razonablemente la difusión/audiencia registrada por este medio electrónico.

### ADVERTENCIA:

El trabajo de OJDinteractiva, la división de INFORMACIÓN Y CONTROL DE PUBLICACIONES S.A (INTROL) se limita a la realización de pruebas para la revisión de los datos de recuento suministrados por el editor con la finalidad de expresar una opinión sobre la razonabilidad de dichos datos de acuerdo con las Normas Técnicas para el control de los MEC.

Por tanto, INTROL no acepta responsabilidad alguna por las inexactitudes o errores que puedan existir en los datos de recuento. Tampoco acepta ninguna responsabilidad por la falsedad en los datos de recuento recibidos del editor, ni por otros datos de medición que no están incluidos en el análisis.

Octubre - 2023

OJDinteractiva