



## INFORMACION Y CONTROL DE PUBLICACIONES, S.A.

Velázquez, 46, 1º Drcha - Tel. 91 435 00 32 Fax 91 435 96 05 - 28001 - MADRID  
Av. Diagonal 497, 5a planta - Tel 93 439 24 18 Fax 93 419 25 34 - 08029 - BARCELONA

**Título:** LARIOJA.COM  
**URL Primaria:** https://www.larioja.com  
**Editor:** Nueva Rioja, S.A.  
**Domicilio:** Calle Vara de Rey nº74 bajo  
**Ciudad:** 26002 LOGROÑO  
**Teléfono:** 94 127 91 07  
**Fax:**  
**E-mail:**  
**Clasificación:** Noticias e Información  
**Sub-Clasificación:** Noticias globales y actualidad

# LA RIOJA

### 1. Cifras totales y promedios (Nacional e Internacional)

MES - AÑO	NAVEGADORES UNICOS	VISITAS	PAGINAS
Septiembre - 2022	938.114	2.824.896	5.985.433
<b>PROMEDIO DIARIO</b>	<b>68.501</b>	<b>94.163</b>	<b>199.514</b>
<b>PROMEDIO LUNES-VIERNES</b>	67.821	94.284	201.812
<b>PROMEDIO SABADO-DOMINGO</b>	70.371	93.830	193.197
<b>PAGINAS / VISITAS</b>	2,12		
<b>DURACION MEDIA VISITAS</b>	0:02:42		
<b>DURACION MEDIA PAGINAS</b>	0:02:24		

### 2. Secciones (Nacional e Internacional)

	PAGINAS	%
<b>HOME</b>	1.430.046	23.89 %
<b>RESTO</b>	4.555.387	76.11 %

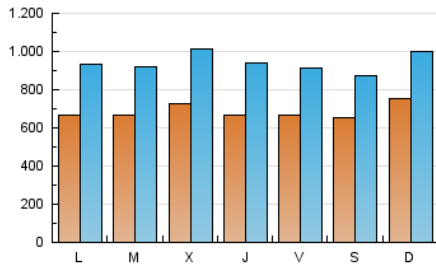
### 3. Por día del mes (Nacional e Internacional)

Día	N. únicos	Visitas	Páginas	Día	N. únicos	Visitas	Páginas	Día	N. únicos	Visitas	Páginas
1	66.663	94.769	215.734	11	107.230	133.239	239.918	21	70.319	99.262	197.378
2	57.357	81.573	190.189	12	70.496	100.255	209.550	22	73.818	101.881	216.440
3	47.576	67.636	158.586	13	76.248	105.381	220.284	23	76.194	102.687	212.354
4	54.737	73.742	159.134	14	71.519	100.555	212.995	24	65.624	88.475	190.088
5	59.968	84.568	184.914	15	71.649	100.887	244.813	25	63.184	85.883	181.023
6	59.219	82.216	166.457	16	68.580	93.785	191.546	26	66.789	90.874	197.609
7	71.587	100.575	211.457	17	69.989	95.965	209.370	27	67.006	92.288	200.966
8	57.503	82.987	178.802	18	77.439	107.757	217.968	28	77.170	103.762	199.670
9	62.109	86.985	197.842	19	70.462	97.849	211.240	29	65.109	90.106	201.353
10	77.185	97.942	189.487	20	63.431	87.714	179.733	30	68.869	93.298	198.533

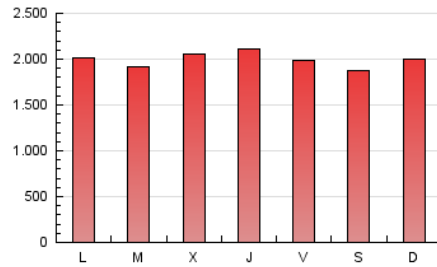
#### 4. Gráficas (Nacional e Internacional)

##### 4.1 Por día de la semana (promedio)

N. únicos / Visitas (x 100)

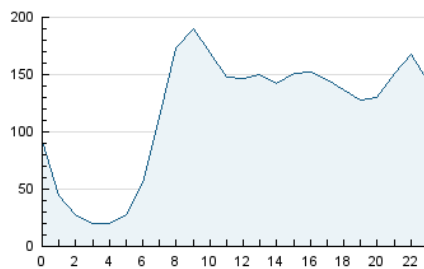


Páginas (x 100)

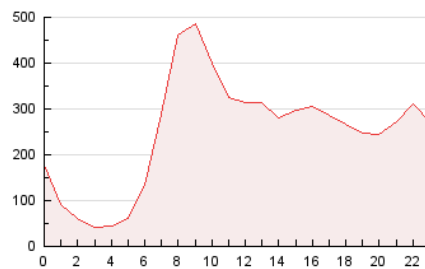


##### 4.2 Por franja horaria (promedio)

Visitas (x 1000)

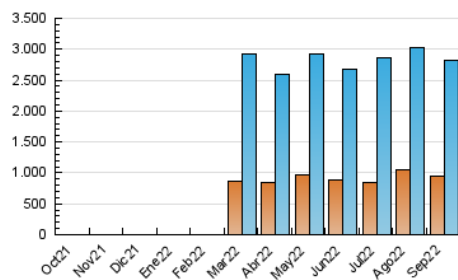


Páginas (x 1000)

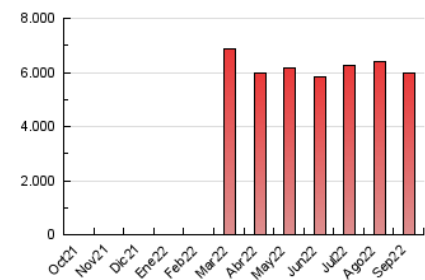


##### 4.3 Por meses

N. únicos / Visitas (x 1000)



Páginas (x 1000)





## INFORMACION Y CONTROL DE PUBLICACIONES, S.A.

Velázquez, 46, 1º Drcha - Tel. 91 435 00 32 Fax 91 435 96 05 - 28001 - MADRID  
 Av. Diagonal 497, 5a planta - Tel 93 439 24 18 Fax 93 419 25 34 - 08029 - BARCELONA

### Anexo - Tráfico Nacional

**Título:** LARIOJA.COM  
**URL Primaria:** https://www.larioja.com  
**Editor:** Nueva Rioja, S.A.  
**Domicilio:** Calle Vara de Rey nº74 bajo  
**Ciudad:** 26002 LOGROÑO  
**Teléfono:** 94 127 91 07  
**Fax:**  
**E-mail:**  
**Clasificación:** Noticias e Información  
**Sub-Clasificación:** Noticias globales y actualidad

# LA RIOJA

#### 1. Cifras totales y promedios (Nacional)

MES - AÑO	NAVEGADORES UNICOS	VISITAS	PAGINAS
Septiembre - 2022	846.009	2.700.097	5.794.334
<b>PROMEDIO DIARIO</b>	<b>64.834</b>	<b>90.003</b>	<b>193.144</b>
<b>PROMEDIO LUNES-VIERNES</b>	<b>64.050</b>	<b>89.980</b>	<b>195.208</b>
<b>PROMEDIO SABADO-DOMINGO</b>	<b>66.988</b>	<b>90.067</b>	<b>187.470</b>
<b>PAGINAS / VISITAS</b>	<b>2,15</b>		
<b>DURACION MEDIA VISITAS</b>	<b>0:02:42</b>		
<b>DURACION MEDIA PAGINAS</b>	<b>0:02:22</b>		

#### 2. Secciones (Nacional)

	PAGINAS	%
<b>HOME</b>	1.407.231	24.29 %
<b>RESTO</b>	4.387.103	75.71 %

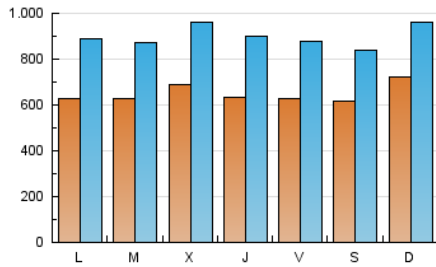
#### 3. Por día del mes (Nacional)

Día	N. únicos	Visitas	Páginas	Día	N. únicos	Visitas	Páginas	Día	N. únicos	Visitas	Páginas
1	63.933	91.427	210.274	11	104.140	129.818	234.789	21	65.792	93.799	188.198
2	54.436	78.308	185.226	12	66.633	96.134	203.267	22	69.002	96.385	207.881
3	45.443	65.152	154.763	13	72.395	100.940	213.646	23	71.380	97.468	204.041
4	52.112	71.031	155.118	14	67.762	95.733	205.867	24	60.547	82.958	181.664
5	57.279	81.457	179.782	15	68.137	96.713	238.381	25	58.505	80.627	173.014
6	56.377	79.122	161.608	16	65.360	90.072	185.883	26	61.887	85.697	189.223
7	68.729	97.223	206.210	17	66.372	92.191	203.397	27	62.600	87.481	194.052
8	54.704	79.681	173.605	18	74.270	103.794	211.742	28	72.849	98.644	192.324
9	59.190	83.816	192.923	19	66.291	92.777	203.646	29	60.828	85.380	194.447
10	74.517	94.968	185.273	20	58.882	82.452	172.193	30	64.659	88.849	191.897

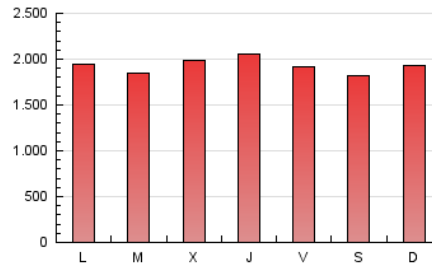
#### 4. Gráficas (Nacional)

##### 4.1 Por día de la semana (promedio)

N. únicos / Visitas (x 100)

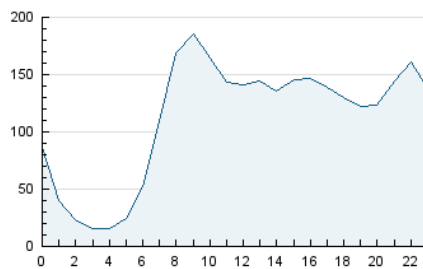


Páginas (x 100)

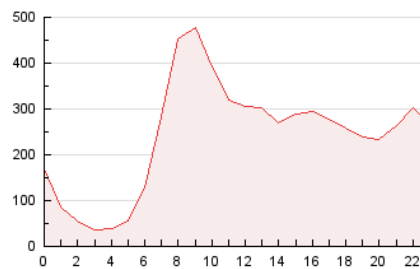


##### 4.2 Por franja horaria (promedio)

Visitas\_ (x 1000)

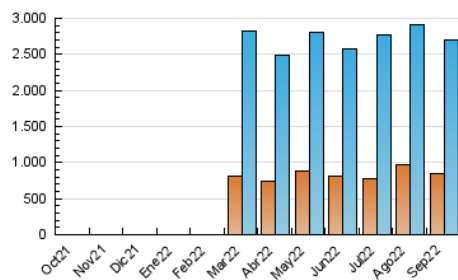


Páginas (x 1000)

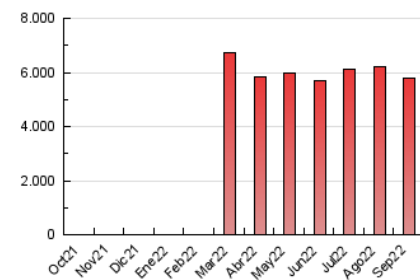


##### 4.3 Por meses

N. únicos / Visitas (x 1000)



Páginas (x 1000)



## 5. Observaciones

Este Medio Electrónico de Comunicación ha sido medido por la herramienta Google Analytics de Google (Universal Analytics)

## 6. Definiciones básicas (Para más información ver Normas Técnicas para el Control de los Medios Electrónicos de Comunicación)

### Página Vista:

Conjunto de ficheros enviado a un usuario como resultado de una petición del mismo recibida por el servidor. Cuando la página está formada por varios marcos (frames), el conjunto de los mismos tendrá, a efectos de cómputo, la consideración de una página unitaria.

### Visita:

Una secuencia ininterrumpida de páginas servidas a un usuario válido. Si dicho usuario no realiza peticiones de páginas en un periodo de tiempo (30 min) la siguiente petición constituirá el inicio de una nueva visita.

### Navegador Único:

Total de combinaciones únicas de una dirección IP y un identificador adicional. Los medios pueden utilizar cookies o el Identificador de Alta de registro.

### Duración Página Vista:

Tiempo acumulado en segundos de todas las páginas vistas (en visitas de dos o más páginas vistas), dividido por el número total de páginas vistas.

### Duración Visita:

Tiempo en segundos de todas las visitas de dos o más páginas vistas, dividido por el número total de visitas de dos o más páginas vistas.

### Tráfico nacional:

Audiencia/difusión correspondiente a España medida en base a los datos de las direcciones IP registradas por el sistema de medición.

## 7. Opinión

De OJDinteractiva, la división de INFORMACIÓN Y CONTROL DE PUBLICACIONES S.A.:

Hemos examinado la información facilitada por el editor del medio electrónico para el periodo que comprende la presente certificación.

Nuestro examen se ha realizado de acuerdo con las normas y procedimientos establecidos en las Normas Técnicas para el Control de los Medios Electrónicos de Comunicación.

En nuestra opinión, la presente acta presenta razonablemente la difusión/audiencia registrada por este medio electrónico.

### ADVERTENCIA:

El trabajo de OJDinteractiva, la división de INFORMACIÓN Y CONTROL DE PUBLICACIONES S.A (INTROL) se limita a la realización de pruebas para la revisión de los datos de recuento suministrados por el editor con la finalidad de expresar una opinión sobre la razonabilidad de dichos datos de acuerdo con las Normas Técnicas para el control de los MEC. Por tanto, INTROL no acepta responsabilidad alguna por las inexactitudes o errores que puedan existir en los datos de recuento. Tampoco acepta ninguna responsabilidad por la falsedad en los datos de recuento recibidos del editor, ni por otros datos de medición que no están incluidos en el análisis.

Octubre - 2022

OJDinteractiva