



## INFORMACION Y CONTROL DE PUBLICACIONES, S.A.

Velázquez, 46, 1º Drcha - Tel. 91 435 00 32 Fax 91 435 96 05 - 28001 - MADRID  
Av. Diagonal 497, 5a planta - Tel 93 439 24 18 Fax 93 419 25 34 - 08029 - BARCELONA

**Título:** LARIOJA.COM  
**URL Primaria:** https://www.larioja.com  
**Editor:** Nueva Rioja, S.A.  
**Domicilio:** Calle Vara de Rey nº74 bajo  
**Ciudad:** 26002 LOGROÑO  
**Teléfono:** 94 127 91 07  
**Fax:**  
**E-mail:**  
**Clasificación:** Noticias e Información  
**Sub-Clasificación:** Noticias globales y actualidad

# LA RIOJA

### 1. Cifras totales y promedios (Nacional e Internacional)

MES - AÑO	NAVEGADORES UNICOS	VISITAS	PAGINAS
Junio - 2026	866.331	2.659.113	5.579.485
<b>PROMEDIO DIARIO</b>	<b>66.251</b>	<b>88.997</b>	<b>185.976</b>
<b>PROMEDIO LUNES-VIERNES</b>	66.085	89.450	190.074
<b>PROMEDIO SABADO-DOMINGO</b>	66.707	87.750	174.706
<b>PAGINAS / VISITAS</b>	2,09		
<b>DURACION MEDIA VISITAS</b>	0:05:13		
<b>TIEMPO INTERACCIÓN MEDIO</b>	0:03:26		

### 2. Secciones (Nacional e Internacional)

	PAGINAS	%
<b>HOME</b>	1.388.302	24.88 %
<b>RESTO</b>	4.190.978	75.12 %

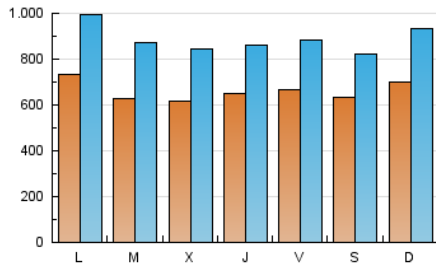
### 3. Por día del mes (Nacional e Internacional)

Día	N. únicos	Visitas	Páginas	Día	N. únicos	Visitas	Páginas	Día	N. únicos	Visitas	Páginas
<b>1</b>	65.002	91.953	211.819	<b>11</b>	51.298	69.778	141.289	<b>21</b>	85.410	112.225	210.065
<b>2</b>	66.040	90.718	226.638	<b>12</b>	51.196	72.171	162.741	<b>22</b>	73.669	100.675	198.253
<b>3</b>	55.467	76.353	183.642	<b>13</b>	54.134	71.640	141.208	<b>23</b>	58.004	82.432	170.384
<b>4</b>	56.452	77.230	171.575	<b>14</b>	50.760	69.085	161.347	<b>24</b>	76.003	101.783	198.843
<b>5</b>	73.925	96.931	190.292	<b>15</b>	59.153	82.109	181.390	<b>25</b>	95.139	122.566	215.599
<b>6</b>	60.964	77.171	154.191	<b>16</b>	60.572	86.011	251.884	<b>26</b>	89.953	116.814	221.360
<b>7</b>	56.236	75.627	149.614	<b>17</b>	57.795	79.740	157.582	<b>27</b>	76.043	96.464	194.824
<b>8</b>	54.531	74.603	172.902	<b>18</b>	56.413	75.051	174.309	<b>28</b>	87.923	116.710	218.513
<b>9</b>	47.280	67.596	137.514	<b>19</b>	50.698	67.127	144.916	<b>29</b>	115.189	148.259	284.902
<b>10</b>	57.938	78.933	159.606	<b>20</b>	62.184	83.078	167.889	<b>30</b>	82.162	109.070	224.189

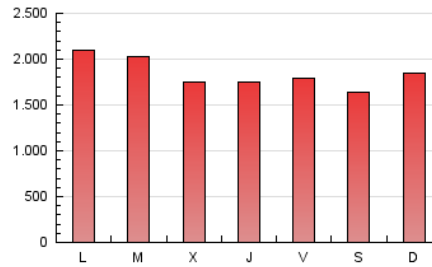
### 4. Gráficas (Nacional e Internacional)

#### 4.1 Por día de la semana (promedio)

N. únicos / Visitas (x 100)

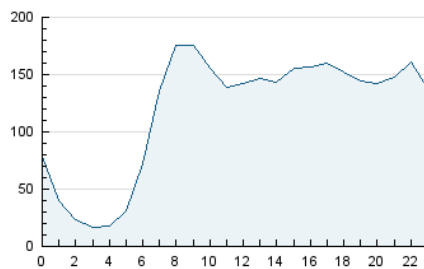


Páginas (x 100)

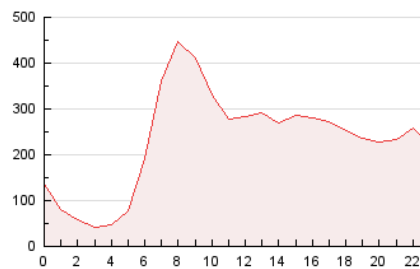


#### 4.2 Por franja horaria (promedio)

Visitas\_ (x 1000)

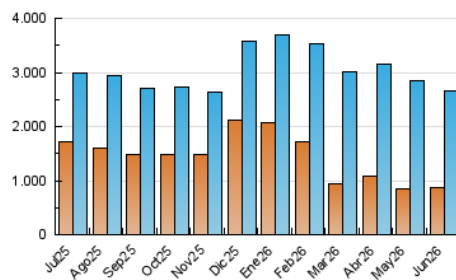


Páginas (x 1000)

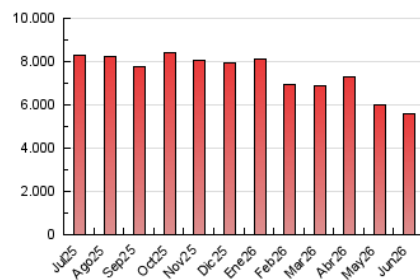


#### 4.3 Por meses

N. únicos / Visitas (x 1000)



Páginas (x 1000)





## INFORMACION Y CONTROL DE PUBLICACIONES, S.A.

Velázquez, 46, 1ª Drcha - Tel. 91 435 00 32 Fax 91 435 96 05 - 28001 - MADRID  
Av. Diagonal 497, 5a planta - Tel 93 439 24 18 Fax 93 419 25 34 - 08029 - BARCELONA

### Anexo - Tráfico Nacional

**Título:** LARIOJA.COM  
**URL Primaria:** https://www.larioja.com  
**Editor:** Nueva Rioja, S.A.  
**Domicilio:** Calle Vara de Rey nº74 bajo  
**Ciudad:** 26002 LOGROÑO  
**Teléfono:** 94 127 91 07  
**Fax:**  
**E-mail:**  
**Clasificación:** Noticias e Información  
**Sub-Clasificación:** Noticias globales y actualidad

# LA RIOJA

#### 1. Cifras totales y promedios (Nacional)

MES - AÑO	NAVEGADORES UNICOS	VISITAS	PAGINAS
Junio - 2026	830.402	2.593.805	5.488.141
<b>PROMEDIO DIARIO</b>	<b>64.768</b>	<b>87.212</b>	<b>182.932</b>
<b>PROMEDIO LUNES-VIERNES</b>	64.558	87.594	186.873
<b>PROMEDIO SABADO-DOMINGO</b>	65.344	86.160	172.094
<b>PAGINAS / VISITAS</b>	2,10		
<b>DURACION MEDIA VISITAS</b>	0:05:15		
<b>TIEMPO INTERACCIÓN MEDIO</b>	0:03:32		

#### 2. Secciones (Nacional)

	PAGINAS	%
<b>HOME</b>	1.364.987	24.87 %
<b>RESTO</b>	4.122.976	75.13 %

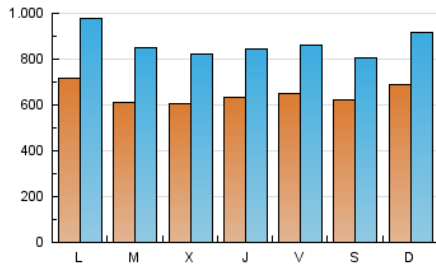
#### 3. Por día del mes (Nacional)

Día	N. únicos	Visitas	Páginas	Día	N. únicos	Visitas	Páginas	Día	N. únicos	Visitas	Páginas
<b>1</b>	63.254	90.306	208.531	<b>11</b>	49.761	68.089	138.372	<b>21</b>	83.958	110.982	207.323
<b>2</b>	64.221	88.766	223.207	<b>12</b>	49.722	70.101	158.931	<b>22</b>	72.418	98.694	195.304
<b>3</b>	53.969	74.956	180.365	<b>13</b>	52.732	70.127	138.761	<b>23</b>	56.631	81.089	167.684
<b>4</b>	55.005	75.669	168.845	<b>14</b>	49.589	67.788	158.918	<b>24</b>	74.569	99.228	195.575
<b>5</b>	72.503	95.111	187.610	<b>15</b>	57.910	80.694	178.584	<b>25</b>	93.434	119.986	212.126
<b>6</b>	59.812	75.422	151.702	<b>16</b>	58.920	84.160	247.401	<b>26</b>	88.474	114.863	217.930
<b>7</b>	54.791	73.942	146.739	<b>17</b>	56.582	78.481	154.957	<b>27</b>	74.638	94.840	192.340
<b>8</b>	52.983	72.803	169.602	<b>18</b>	54.896	73.374	171.421	<b>28</b>	86.396	114.571	215.674
<b>9</b>	46.038	65.603	134.324	<b>19</b>	49.266	65.378	142.151	<b>29</b>	113.097	146.603	281.189
<b>10</b>	56.412	76.733	156.463	<b>20</b>	60.832	81.610	165.294	<b>30</b>	80.218	106.386	220.640

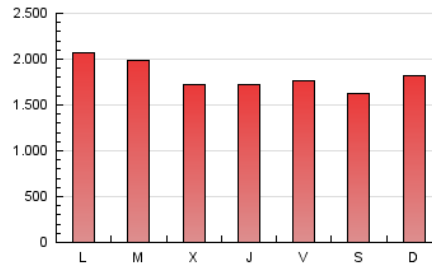
## 4. Gráficas (Nacional)

### 4.1 Por día de la semana (promedio)

N. únicos / Visitas (x 100)

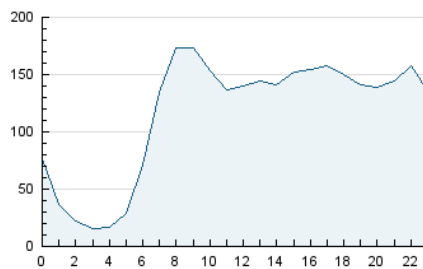


Páginas (x 100)

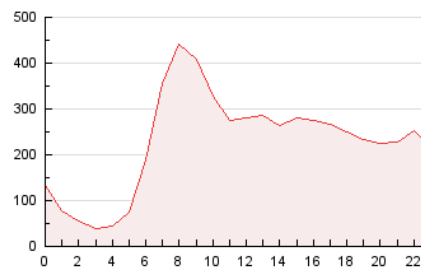


### 4.2 Por franja horaria (promedio)

Visitas\_ (x 1000)

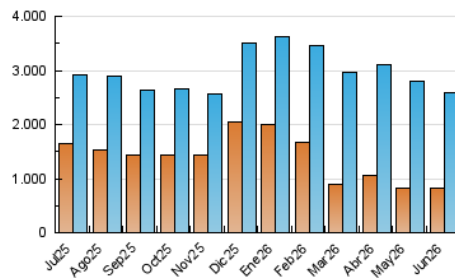


Páginas (x 1000)

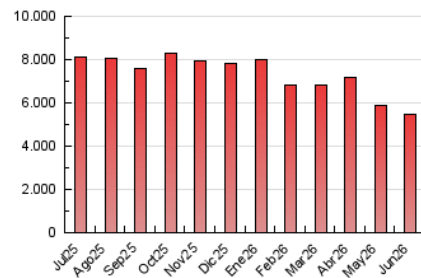


### 4.3 Por meses

N. únicos / Visitas (x 1000)



Páginas (x 1000)



## 5. Observaciones

Este Medio Electrónico de Comunicación ha sido medido por la herramienta Google Analytics de Google (GA4).

## 6. Definiciones básicas (Para más información ver Normas Técnicas para el Control de los Medios Electrónicos de Comunicación)

### Página Vista:

Conjunto de ficheros enviado a un usuario como resultado de una petición del mismo recibida por el servidor. Cuando la página está formada por varios marcos (frames), el conjunto de los mismos tendrá, a efectos de cómputo, la consideración de una página unitaria.

### Visita:

Una secuencia ininterrumpida de páginas servidas a un usuario válido. Si dicho usuario no realiza peticiones de páginas en un periodo de tiempo (30 min) la siguiente petición constituirá el inicio de una nueva visita.

### Navegador Único:

Total de combinaciones únicas de una dirección IP y un identificador adicional. Los medios pueden utilizar cookies o el Identificador de Alta de registro.

### Duración Página Vista:

Tiempo acumulado en segundos de todas las páginas vistas (en visitas de dos o más páginas vistas), dividido por el número total de páginas vistas.

### Duración Visita:

Tiempo en segundos de todas las visitas de dos o más páginas vistas, dividido por el número total de visitas de dos o más páginas vistas.

### Tráfico nacional:

Audiencia/difusión correspondiente a España medida en base a los datos de las direcciones IP registradas por el sistema de medición.

## 7. Opinión

De OJDinteractiva, la división de INFORMACIÓN Y CONTROL DE PUBLICACIONES S.A.:

Hemos examinado la información facilitada por el editor del medio electrónico para el periodo que comprende la presente certificación.

Nuestro examen se ha realizado de acuerdo con las normas y procedimientos establecidos en las Normas Técnicas para el Control de los Medios Electrónicos de Comunicación.

En nuestra opinión, la presente acta presenta razonablemente la difusión/audiencia registrada por este medio electrónico.

### ADVERTENCIA:

El trabajo de OJDinteractiva, la división de INFORMACIÓN Y CONTROL DE PUBLICACIONES S.A (INTROL) se limita a la realización de pruebas para la revisión de los datos de recuento suministrados por el editor con la finalidad de expresar una opinión sobre la razonabilidad de dichos datos de acuerdo con las Normas Técnicas para el control de los MEC.

Por tanto, INTROL no acepta responsabilidad alguna por las inexactitudes o errores que puedan existir en los datos de recuento. Tampoco acepta ninguna responsabilidad por la falsedad en los datos de recuento recibidos del editor, ni por otros datos de medición que no están incluidos en el análisis.

Julio - 2026

OJDinteractiva