



## INFORMACION Y CONTROL DE PUBLICACIONES, S.A.

Velázquez, 46, 1º Drcha - Tel. 91 435 00 32 Fax 91 435 96 05 - 28001 - MADRID  
Av. Diagonal 497, 5a planta - Tel 93 439 24 18 Fax 93 419 25 34 - 08029 - BARCELONA

**Título:** LARIOJA.COM  
**URL Primaria:** https://www.larioja.com  
**Editor:** Nueva Rioja, S.A.  
**Domicilio:** Calle Vara de Rey nº74 bajo  
**Ciudad:** 26002 LOGROÑO  
**Teléfono:** 94 127 91 07  
**Fax:**  
**E-mail:**  
**Clasificación:** Noticias e Información  
**Sub-Clasificación:** Noticias globales y actualidad

# LA RIOJA

### 1. Cifras totales y promedios (Nacional e Internacional)

MES - AÑO	NAVEGADORES UNICOS	VISITAS	PAGINAS
Abril - 2026	1.091.051	3.154.026	7.299.408
<b>PROMEDIO DIARIO</b>	<b>79.605</b>	<b>107.109</b>	<b>243.274</b>
<b>PROMEDIO LUNES-VIERNES</b>	82.405	110.823	250.313
<b>PROMEDIO SABADO-DOMINGO</b>	71.906	96.895	223.917
<b>PAGINAS / VISITAS</b>	2,27		
<b>DURACION MEDIA VISITAS</b>	0:03:14		
<b>TIEMPO INTERACCIÓN MEDIO</b>	0:02:54		

### 2. Secciones (Nacional e Internacional)

	PAGINAS	%
<b>HOME</b>	1.357.329	18.60 %
<b>RESTO</b>	5.940.899	81.40 %

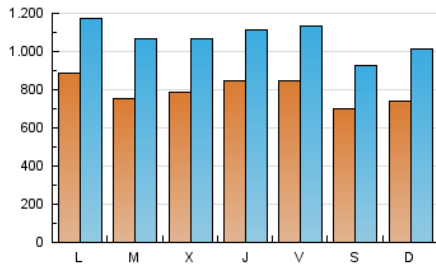
### 3. Por día del mes (Nacional e Internacional)

Día	N. únicos	Visitas	Páginas	Día	N. únicos	Visitas	Páginas	Día	N. únicos	Visitas	Páginas
1	84.243	109.951	268.541	11	89.669	115.661	254.013	21	69.023	96.080	244.558
2	68.386	89.712	213.087	12	69.965	99.916	241.492	22	69.240	95.419	266.881
3	62.758	83.986	182.474	13	90.674	120.363	260.169	23	67.717	92.726	247.807
4	60.032	78.063	160.711	14	71.038	100.189	240.439	24	74.484	102.338	223.101
5	74.122	95.638	229.424	15	76.259	102.888	230.939	25	64.853	88.066	182.557
6	76.672	105.744	213.685	16	74.571	103.115	246.376	26	81.858	111.682	256.469
7	79.912	112.199	272.972	17	82.167	112.192	259.263	27	123.066	154.223	334.661
8	82.344	113.493	244.320	18	65.024	87.700	209.169	28	82.392	116.949	246.246
9	140.391	173.279	319.605	19	69.727	98.437	257.500	29	81.920	111.176	244.757
10	119.855	155.159	313.327	20	64.242	89.706	224.525	30	71.554	97.210	209.160

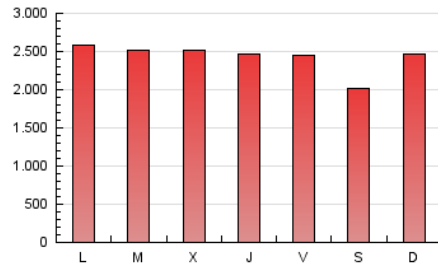
### 4. Gráficas (Nacional e Internacional)

#### 4.1 Por día de la semana (promedio)

N. únicos / Visitas (x 100)

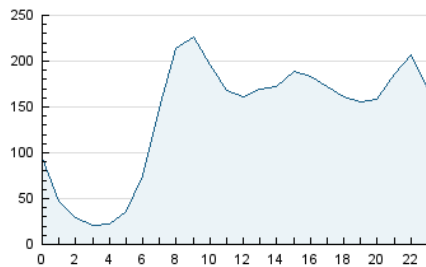


Páginas (x 100)

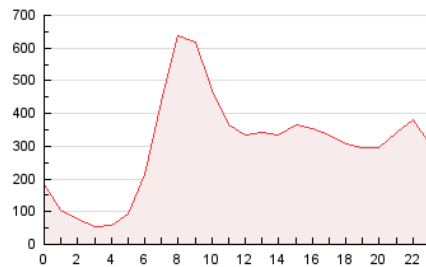


#### 4.2 Por franja horaria (promedio)

Visitas\_ (x 1000)

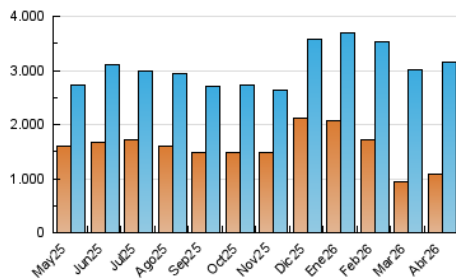


Páginas (x 1000)

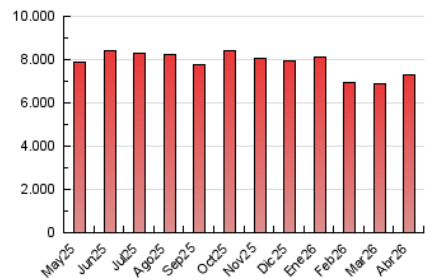


#### 4.3 Por meses

N. únicos / Visitas (x 1000)



Páginas (x 1000)





## INFORMACION Y CONTROL DE PUBLICACIONES, S.A.

Velázquez, 46, 1ª Drcha - Tel. 91 435 00 32 Fax 91 435 96 05 - 28001 - MADRID  
Av. Diagonal 497, 5a planta - Tel 93 439 24 18 Fax 93 419 25 34 - 08029 - BARCELONA

### Anexo - Tráfico Nacional

**Título:** LARIOJA.COM  
**URL Primaria:** https://www.larioja.com  
**Editor:** Nueva Rioja, S.A.  
**Domicilio:** Calle Vara de Rey nº74 bajo  
**Ciudad:** 26002 LOGROÑO  
**Teléfono:** 94 127 91 07  
**Fax:**  
**E-mail:**  
**Clasificación:** Noticias e Información  
**Sub-Clasificación:** Noticias globales y actualidad

# LA RIOJA

#### 1. Cifras totales y promedios (Nacional)

MES - AÑO	NAVEGADORES UNICOS	VISITAS	PAGINAS
Abril - 2026	1.047.758	3.094.326	7.188.287
<b>PROMEDIO DIARIO</b>	<b>77.818</b>	<b>104.982</b>	<b>239.574</b>
<b>PROMEDIO LUNES-VIERNES</b>	80.548	108.564	246.474
<b>PROMEDIO SABADO-DOMINGO</b>	70.311	95.130	220.599
<b>PAGINAS / VISITAS</b>	2,28		
<b>DURACION MEDIA VISITAS</b>	0:03:15		
<b>TIEMPO INTERACCIÓN MEDIO</b>	0:02:59		

#### 2. Secciones (Nacional)

	PAGINAS	%
<b>HOME</b>	1.333.375	18.55 %
<b>RESTO</b>	5.853.846	81.45 %

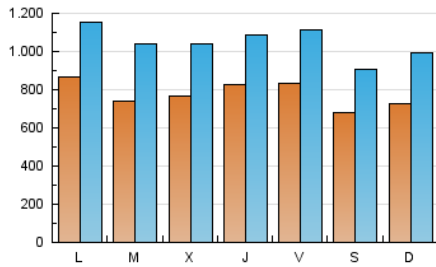
#### 3. Por día del mes (Nacional)

Día	N. únicos	Visitas	Páginas	Día	N. únicos	Visitas	Páginas	Día	N. únicos	Visitas	Páginas
1	81.955	107.037	263.851	11	87.764	114.269	250.957	21	67.469	94.235	240.955
2	66.133	86.628	209.051	12	68.562	97.967	238.300	22	67.649	93.032	262.927
3	61.319	82.091	179.244	13	88.812	118.046	256.270	23	65.617	90.710	244.229
4	58.267	76.136	157.093	14	69.464	98.008	236.694	24	72.823	100.156	219.887
5	72.044	93.163	225.162	15	74.231	100.751	227.076	25	63.171	86.281	179.633
6	75.120	104.065	210.739	16	72.553	100.460	242.233	26	80.387	109.877	253.062
7	77.990	110.021	268.996	17	80.474	109.898	254.946	27	120.516	151.888	330.083
8	80.212	111.081	239.310	18	63.753	86.424	206.234	28	80.854	115.061	242.489
9	137.562	170.255	315.436	19	68.543	96.920	254.353	29	80.426	108.760	241.314
10	117.985	153.054	309.296	20	62.637	88.106	221.370	30	70.246	95.067	206.031

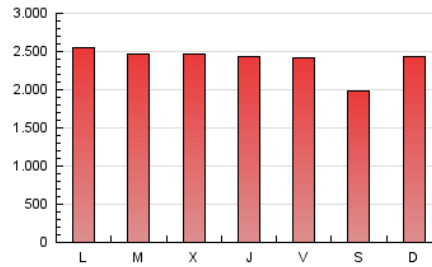
### 4. Gráficas (Nacional)

#### 4.1 Por día de la semana (promedio)

N. únicos / Visitas (x 100)

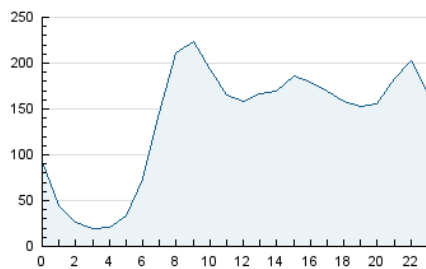


Páginas (x 100)

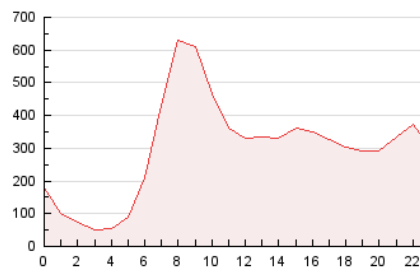


#### 4.2 Por franja horaria (promedio)

Visitas\_ (x 1000)

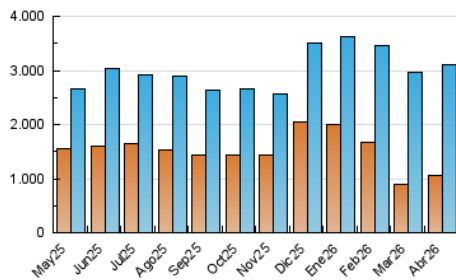


Páginas (x 1000)

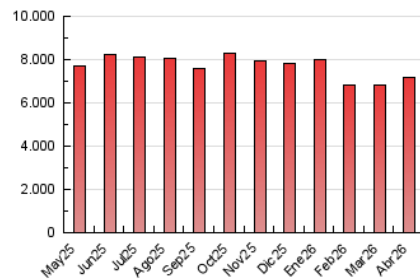


#### 4.3 Por meses

N. únicos / Visitas (x 1000)



Páginas (x 1000)



## 5. Observaciones

Este Medio Electrónico de Comunicación ha sido medido por la herramienta Google Analytics de Google (GA4).

## 6. Definiciones básicas (Para más información ver Normas Técnicas para el Control de los Medios Electrónicos de Comunicación)

### Página Vista:

Conjunto de ficheros enviado a un usuario como resultado de una petición del mismo recibida por el servidor. Cuando la página está formada por varios marcos (frames), el conjunto de los mismos tendrá, a efectos de cómputo, la consideración de una página unitaria.

### Visita:

Una secuencia ininterrumpida de páginas servidas a un usuario válido. Si dicho usuario no realiza peticiones de páginas en un periodo de tiempo (30 min) la siguiente petición constituirá el inicio de una nueva visita.

### Navegador Único:

Total de combinaciones únicas de una dirección IP y un identificador adicional. Los medios pueden utilizar cookies o el Identificador de Alta de registro.

### Duración Página Vista:

Tiempo acumulado en segundos de todas las páginas vistas (en visitas de dos o más páginas vistas), dividido por el número total de páginas vistas.

### Duración Visita:

Tiempo en segundos de todas las visitas de dos o más páginas vistas, dividido por el número total de visitas de dos o más páginas vistas.

### Tráfico nacional:

Audiencia/difusión correspondiente a España medida en base a los datos de las direcciones IP registradas por el sistema de medición.

## 7. Opinión

De OJDinteractiva, la división de INFORMACIÓN Y CONTROL DE PUBLICACIONES S.A.:

Hemos examinado la información facilitada por el editor del medio electrónico para el periodo que comprende la presente certificación.

Nuestro examen se ha realizado de acuerdo con las normas y procedimientos establecidos en las Normas Técnicas para el Control de los Medios Electrónicos de Comunicación.

En nuestra opinión, la presente acta presenta razonablemente la difusión/audiencia registrada por este medio electrónico.

### ADVERTENCIA:

El trabajo de OJDinteractiva, la división de INFORMACIÓN Y CONTROL DE PUBLICACIONES S.A (INTROL) se limita a la realización de pruebas para la revisión de los datos de recuento suministrados por el editor con la finalidad de expresar una opinión sobre la razonabilidad de dichos datos de acuerdo con las Normas Técnicas para el control de los MEC.

Por tanto, INTROL no acepta responsabilidad alguna por las inexactitudes o errores que puedan existir en los datos de recuento. Tampoco acepta ninguna responsabilidad por la falsedad en los datos de recuento recibidos del editor, ni por otros datos de medición que no están incluidos en el análisis.

Mayo - 2026

OJDinteractiva