



INFORMACION Y CONTROL DE PUBLICACIONES, S.A.

Velázquez, 46, 1º Drcha - Tel. 91 435 00 32 Fax 91 435 96 05 - 28001 - MADRID
Av. Diagonal 497, 5a planta - Tel 93 439 24 18 Fax 93 419 25 34 - 08029 - BARCELONA

Título: LARIOJA.COM
URL Primaria: https://www.larioja.com
Editor: Nueva Rioja, S.A.
Domicilio: Calle Vara de Rey nº74 bajo
Ciudad: 26002 LOGROÑO
Teléfono: 94 127 91 07
Fax:
E-mail:
Clasificación: Noticias e Información
Sub-Clasificación: Noticias globales y actualidad

LA RIOJA

1. Cifras totales y promedios (Nacional e Internacional)

MES - AÑO	NAVEGADORES UNICOS	VISITAS	PAGINAS
Marzo - 2026	932.187	3.023.515	6.898.817
PROMEDIO DIARIO	68.924	95.787	222.495
PROMEDIO LUNES-VIERNES	68.815	96.295	221.934
PROMEDIO SABADO-DOMINGO	69.190	94.545	223.865
PAGINAS / VISITAS	2,32		
DURACION MEDIA VISITAS	0:03:13		
TIEMPO INTERACCIÓN MEDIO	0:03:34		

2. Secciones (Nacional e Internacional)

	PAGINAS	%
HOME	1.365.001	19.79 %
RESTO	5.532.339	80.21 %

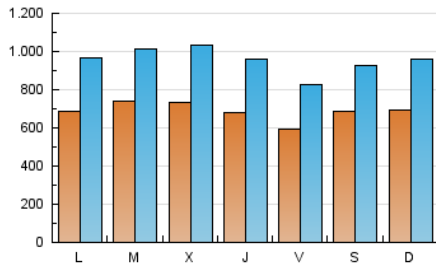
3. Por día del mes (Nacional e Internacional)

Día	N. únicos	Visitas	Páginas	Día	N. únicos	Visitas	Páginas	Día	N. únicos	Visitas	Páginas
1	59.467	86.209	222.038	11	75.328	107.656	247.252	21	51.661	71.667	184.315
2	65.334	96.400	245.916	12	67.021	94.845	222.694	22	55.718	77.837	179.782
3	64.818	93.498	218.387	13	62.611	83.772	209.387	23	65.992	90.614	201.027
4	79.297	110.541	254.129	14	61.331	84.088	203.938	24	110.141	132.917	242.028
5	73.576	101.901	232.988	15	65.289	94.424	223.712	25	73.567	100.854	216.361
6	67.663	95.998	217.539	16	63.661	91.659	215.260	26	67.141	98.344	230.133
7	66.927	92.805	224.438	17	70.173	98.710	228.422	27	51.312	71.325	199.384
8	70.953	98.976	243.613	18	64.825	94.756	233.730	28	94.854	123.370	277.766
9	66.579	96.092	220.168	19	62.989	88.966	197.231	29	96.510	121.530	255.184
10	57.816	83.160	202.753	20	55.770	80.662	205.800	30	80.119	108.988	243.991
								31	68.200	96.837	197.974

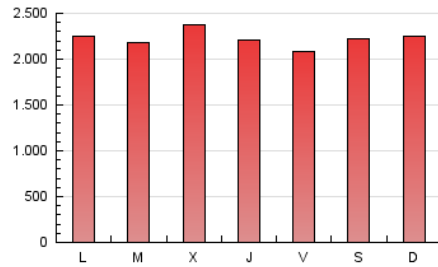
4. Gráficas (Nacional e Internacional)

4.1 Por día de la semana (promedio)

N. únicos / Visitas (x 100)

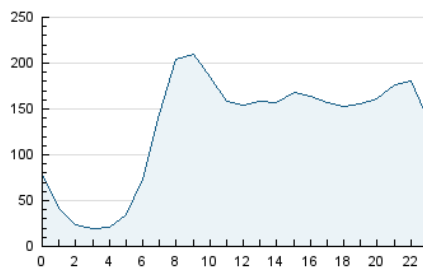


Páginas (x 100)

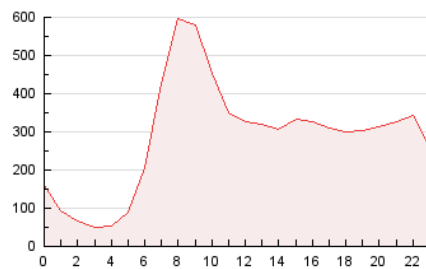


4.2 Por franja horaria (promedio)

Visitas_ (x 1000)

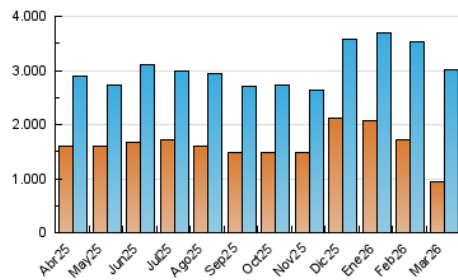


Páginas (x 1000)

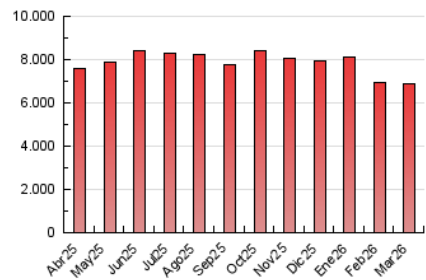


4.3 Por meses

N. únicos / Visitas (x 1000)



Páginas (x 1000)





INFORMACION Y CONTROL DE PUBLICACIONES, S.A.

Velázquez, 46, 1ª Drcha - Tel. 91 435 00 32 Fax 91 435 96 05 - 28001 - MADRID
Av. Diagonal 497, 5a planta - Tel 93 439 24 18 Fax 93 419 25 34 - 08029 - BARCELONA

Anexo - Tráfico Nacional

Título: LARIOJA.COM
URL Primaria: https://www.larioja.com
Editor: Nueva Rioja, S.A.
Domicilio: Calle Vara de Rey nº74 bajo
Ciudad: 26002 LOGROÑO
Teléfono: 94 127 91 07
Fax:
E-mail:
Clasificación: Noticias e Información
Sub-Clasificación: Noticias globales y actualidad

LA RIOJA

1. Cifras totales y promedios (Nacional)

MES - AÑO	NAVEGADORES UNICOS	VISITAS	PAGINAS
Marzo - 2026	889.346	2.970.568	6.794.479
PROMEDIO DIARIO	67.218	93.782	219.133
PROMEDIO LUNES-VIERNES	67.108	94.236	218.488
PROMEDIO SABADO-DOMINGO	67.488	92.674	220.711
PAGINAS / VISITAS	2,34		
DURACION MEDIA VISITAS	0:03:14		
TIEMPO INTERACCIÓN MEDIO	0:03:42		

2. Secciones (Nacional)

	PAGINAS	%
HOME	1.343.387	19.78 %
RESTO	5.449.739	80.22 %

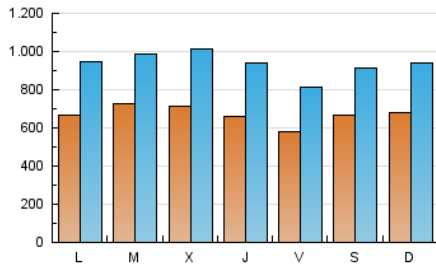
3. Por día del mes (Nacional)

Día	N. únicos	Visitas	Páginas	Día	N. únicos	Visitas	Páginas	Día	N. únicos	Visitas	Páginas
1	58.146	84.185	219.025	11	73.694	105.583	243.977	21	50.531	70.373	181.927
2	63.968	93.993	242.473	12	65.709	93.157	219.395	22	54.063	76.118	176.748
3	63.134	91.260	214.860	13	60.832	82.082	205.852	23	64.270	88.387	197.590
4	77.533	108.583	250.663	14	59.038	81.540	200.116	24	107.806	130.887	238.369
5	71.994	100.148	229.602	15	63.652	92.854	220.856	25	72.057	98.632	212.655
6	66.196	94.562	214.505	16	61.956	89.887	211.993	26	65.365	96.258	226.429
7	65.263	91.170	221.481	17	67.809	95.583	224.096	27	49.806	69.807	196.195
8	69.079	97.308	240.375	18	62.751	92.422	230.067	28	93.007	121.095	274.148
9	64.210	93.092	216.320	19	61.576	86.491	194.155	29	94.609	119.425	251.719
10	56.368	81.756	199.810	20	54.185	78.795	202.918	30	78.461	107.211	240.281
								31	66.692	94.606	194.526

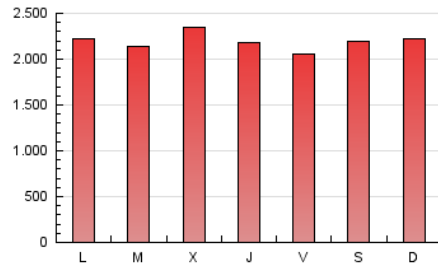
4. Gráficas (Nacional)

4.1 Por día de la semana (promedio)

N. únicos / Visitas (x 100)

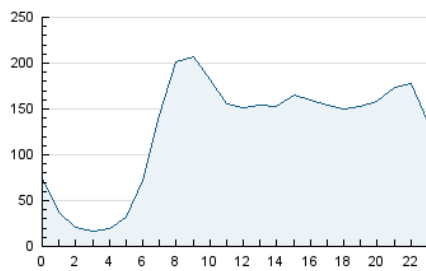


Páginas (x 100)

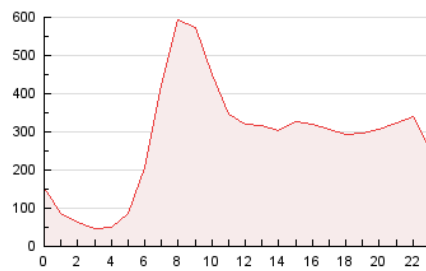


4.2 Por franja horaria (promedio)

Visitas_ (x 1000)

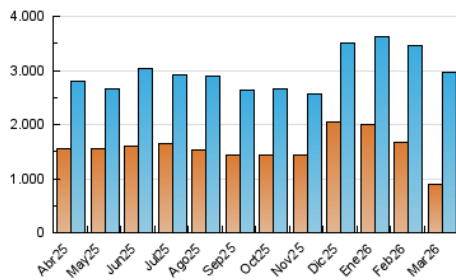


Páginas (x 1000)

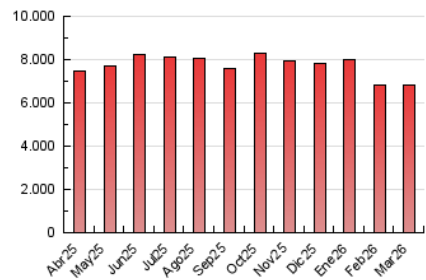


4.3 Por meses

N. únicos / Visitas (x 1000)



Páginas (x 1000)



5. Observaciones

Este Medio Electrónico de Comunicación ha sido medido por la herramienta Google Analytics de Google (GA4).

6. Definiciones básicas (Para más información ver Normas Técnicas para el Control de los Medios Electrónicos de Comunicación)

Página Vista:

Conjunto de ficheros enviado a un usuario como resultado de una petición del mismo recibida por el servidor. Cuando la página está formada por varios marcos (frames), el conjunto de los mismos tendrá, a efectos de cómputo, la consideración de una página unitaria.

Visita:

Una secuencia ininterrumpida de páginas servidas a un usuario válido. Si dicho usuario no realiza peticiones de páginas en un periodo de tiempo (30 min) la siguiente petición constituirá el inicio de una nueva visita.

Navegador Único:

Total de combinaciones únicas de una dirección IP y un identificador adicional. Los medios pueden utilizar cookies o el Identificador de Alta de registro.

Duración Página Vista:

Tiempo acumulado en segundos de todas las páginas vistas (en visitas de dos o más páginas vistas), dividido por el número total de páginas vistas.

Duración Visita:

Tiempo en segundos de todas las visitas de dos o más páginas vistas, dividido por el número total de visitas de dos o más páginas vistas.

Tráfico nacional:

Audiencia/difusión correspondiente a España medida en base a los datos de las direcciones IP registradas por el sistema de medición.

7. Opinión

De OJDinteractiva, la división de INFORMACIÓN Y CONTROL DE PUBLICACIONES S.A.:

Hemos examinado la información facilitada por el editor del medio electrónico para el periodo que comprende la presente certificación.

Nuestro examen se ha realizado de acuerdo con las normas y procedimientos establecidos en las Normas Técnicas para el Control de los Medios Electrónicos de Comunicación.

En nuestra opinión, la presente acta presenta razonablemente la difusión/audiencia registrada por este medio electrónico.

ADVERTENCIA:

El trabajo de OJDinteractiva, la división de INFORMACIÓN Y CONTROL DE PUBLICACIONES S.A (INTROL) se limita a la realización de pruebas para la revisión de los datos de recuento suministrados por el editor con la finalidad de expresar una opinión sobre la razonabilidad de dichos datos de acuerdo con las Normas Técnicas para el control de los MEC.

Por tanto, INTROL no acepta responsabilidad alguna por las inexactitudes o errores que puedan existir en los datos de recuento. Tampoco acepta ninguna responsabilidad por la falsedad en los datos de recuento recibidos del editor, ni por otros datos de medición que no están incluidos en el análisis.

Abril - 2026

OJDinteractiva