



## INFORMACION Y CONTROL DE PUBLICACIONES, S.A.

Velázquez, 46, 1ª Drcha - Tel. 91 435 00 32 Fax 91 435 96 05 - 28001 - MADRID  
Av. Diagonal 497, 5a planta - Tel 93 439 24 18 Fax 93 419 25 34 - 08029 - BARCELONA

**Título:** LARIOJA.COM  
**URL Primaria:** https://www.larioja.com  
**Editor:** Nueva Rioja, S.A.  
**Domicilio:** Calle Vara de Rey nº74 bajo  
**Ciudad:** 26002 LOGROÑO  
**Teléfono:** 94 127 91 07  
**Fax:**  
**E-mail:**  
**Clasificación:** Noticias e Información  
**Sub-Clasificación:** Noticias globales y actualidad

# LA RIOJA

### 1. Cifras totales y promedios (Nacional e Internacional)

MES - AÑO	NAVEGADORES UNICOS	VISITAS	PAGINAS
Enero - 2026	2.065.365	3.703.932	8.143.378
<b>PROMEDIO DIARIO</b>	<b>98.406</b>	<b>119.473</b>	<b>262.641</b>
<b>PROMEDIO LUNES-VIERNES</b>	94.697	115.013	259.421
<b>PROMEDIO SABADO-DOMINGO</b>	107.471	130.375	270.511
<b>PAGINAS / VISITAS</b>	2,20		
<b>DURACION MEDIA VISITAS</b>	0:02:55		
<b>TIEMPO INTERACCIÓN MEDIO</b>	0:01:49		

### 2. Secciones (Nacional e Internacional)

	PAGINAS	%
<b>HOME</b>	1.511.476	18.56 %
<b>RESTO</b>	6.630.381	81.44 %

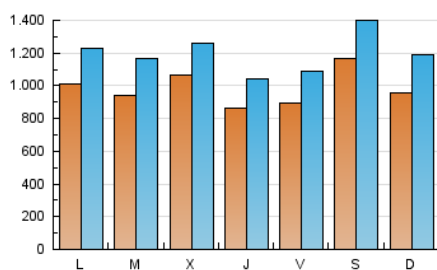
### 3. Por día del mes (Nacional e Internacional)

Día	N. únicos	Visitas	Páginas	Día	N. únicos	Visitas	Páginas	Día	N. únicos	Visitas	Páginas
<b>1</b>	102.681	120.833	240.629	<b>11</b>	93.513	116.380	271.314	<b>21</b>	100.192	121.682	255.502
<b>2</b>	82.953	100.297	223.430	<b>12</b>	93.778	115.115	286.917	<b>22</b>	84.914	104.703	238.562
<b>3</b>	82.310	102.722	226.857	<b>13</b>	83.369	106.871	259.762	<b>23</b>	127.512	150.147	321.661
<b>4</b>	81.942	106.563	255.436	<b>14</b>	86.282	107.486	266.674	<b>24</b>	200.612	230.601	393.498
<b>5</b>	77.960	96.288	264.117	<b>15</b>	75.935	96.317	210.808	<b>25</b>	129.961	156.367	307.614
<b>6</b>	86.117	107.803	275.363	<b>16</b>	74.629	93.921	218.975	<b>26</b>	152.622	177.972	339.322
<b>7</b>	78.537	95.082	218.808	<b>17</b>	76.564	91.801	201.097	<b>27</b>	121.253	140.962	300.323
<b>8</b>	62.803	77.354	235.828	<b>18</b>	76.901	95.419	204.773	<b>28</b>	160.898	179.600	306.009
<b>9</b>	91.694	109.352	269.639	<b>19</b>	80.408	103.617	230.481	<b>29</b>	103.778	123.778	284.496
<b>10</b>	152.045	184.405	371.858	<b>20</b>	85.062	111.715	249.870	<b>30</b>	69.966	89.388	210.085
								<b>31</b>	73.390	89.121	202.149

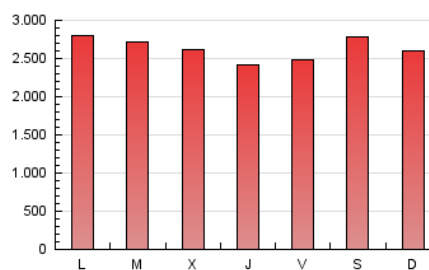
#### 4. Gráficas (Nacional e Internacional)

##### 4.1 Por día de la semana (promedio)

N. únicos / Visitas (x 100)

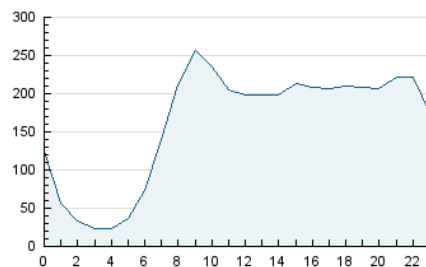


Páginas (x 100)

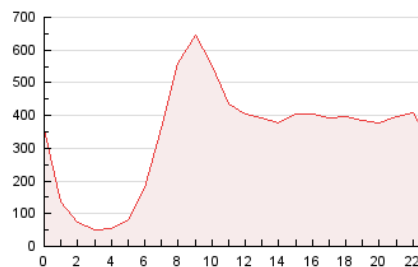


##### 4.2 Por franja horaria (promedio)

Visitas\_ (x 1000)

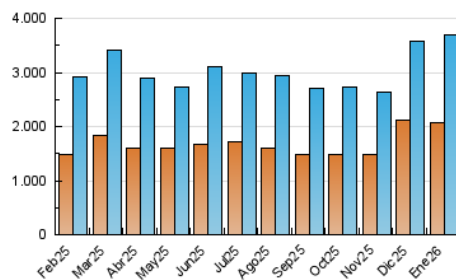


Páginas (x 1000)

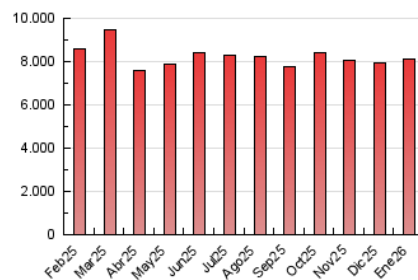


##### 4.3 Por meses

N. únicos / Visitas (x 1000)



Páginas (x 1000)





## INFORMACION Y CONTROL DE PUBLICACIONES, S.A.

Velázquez, 46, 1ª Drcha - Tel. 91 435 00 32 Fax 91 435 96 05 - 28001 - MADRID  
Av. Diagonal 497, 5a planta - Tel 93 439 24 18 Fax 93 419 25 34 - 08029 - BARCELONA

### Anexo - Tráfico Nacional

**Título:** LARIOJA.COM  
**URL Primaria:** https://www.larioja.com  
**Editor:** Nueva Rioja, S.A.  
**Domicilio:** Calle Vara de Rey nº74 bajo  
**Ciudad:** 26002 LOGROÑO  
**Teléfono:** 94 127 91 07  
**Fax:**  
**E-mail:**  
**Clasificación:** Noticias e Información  
**Sub-Clasificación:** Noticias globales y actualidad

# LA RIOJA

#### 1. Cifras totales y promedios (Nacional)

MES - AÑO	NAVEGADORES UNICOS	VISITAS	PAGINAS
Enero - 2026	2.009.200	3.616.419	8.022.298
<b>PROMEDIO DIARIO</b>	<b>96.427</b>	<b>117.091</b>	<b>258.736</b>
<b>PROMEDIO LUNES-VIERNES</b>	92.634	112.497	255.337
<b>PROMEDIO SABADO-DOMINGO</b>	105.698	128.322	267.046
<b>PAGINAS / VISITAS</b>	2,21		
<b>DURACION MEDIA VISITAS</b>	0:02:57		
<b>TIEMPO INTERACCIÓN MEDIO</b>	0:01:51		

#### 2. Secciones (Nacional)

	PAGINAS	%
<b>HOME</b>	1.488.696	18.56 %
<b>RESTO</b>	6.532.123	81.44 %

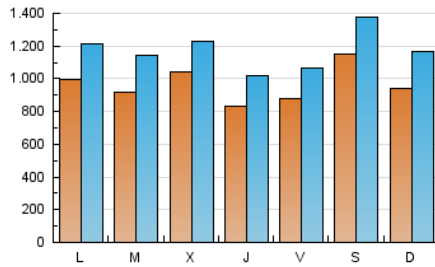
#### 3. Por día del mes (Nacional)

Día	N. únicos	Visitas	Páginas	Día	N. únicos	Visitas	Páginas	Día	N. únicos	Visitas	Páginas
<b>1</b>	98.075	115.071	234.322	<b>11</b>	92.015	114.625	267.932	<b>21</b>	98.272	119.653	251.715
<b>2</b>	81.699	98.858	220.545	<b>12</b>	92.400	113.524	282.924	<b>22</b>	83.392	102.175	234.916
<b>3</b>	80.681	100.018	223.362	<b>13</b>	81.899	104.649	256.031	<b>23</b>	125.822	148.276	317.933
<b>4</b>	79.910	104.699	251.554	<b>14</b>	84.324	105.056	262.642	<b>24</b>	199.002	228.458	390.028
<b>5</b>	75.920	93.934	260.143	<b>15</b>	74.005	93.842	207.199	<b>25</b>	128.170	154.977	304.331
<b>6</b>	84.318	105.894	271.615	<b>16</b>	72.874	91.656	215.184	<b>26</b>	150.690	175.616	335.485
<b>7</b>	77.077	93.369	215.937	<b>17</b>	75.262	90.326	198.505	<b>27</b>	118.340	137.021	295.422
<b>8</b>	61.110	75.676	232.552	<b>18</b>	75.384	93.727	201.731	<b>28</b>	156.463	174.981	299.374
<b>9</b>	90.198	107.338	265.948	<b>19</b>	78.453	101.375	226.323	<b>29</b>	101.294	120.811	279.901
<b>10</b>	149.494	181.209	367.284	<b>20</b>	83.240	110.033	246.000	<b>30</b>	68.086	86.120	205.298
								<b>31</b>	71.368	86.857	198.683

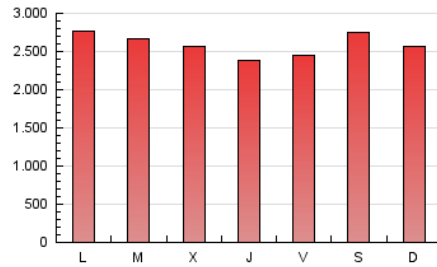
#### 4. Gráficas (Nacional)

##### 4.1 Por día de la semana (promedio)

N. únicos / Visitas (x 100)

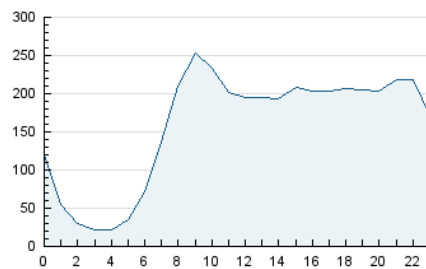


Páginas (x 100)

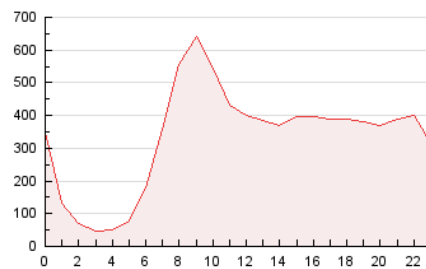


##### 4.2 Por franja horaria (promedio)

Visitas\_ (x 1000)

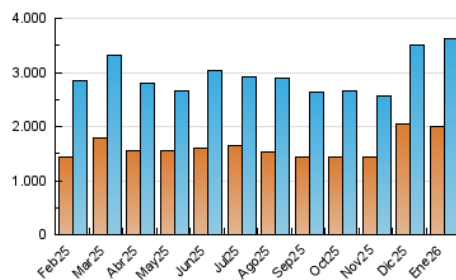


Páginas (x 1000)

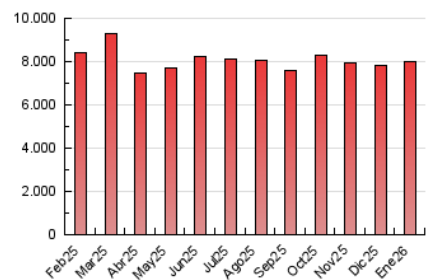


##### 4.3 Por meses

N. únicos / Visitas (x 1000)



Páginas (x 1000)



## 5. Observaciones

Este Medio Electrónico de Comunicación ha sido medido por la herramienta Google Analytics de Google (GA4).

## 6. Definiciones básicas (Para más información ver Normas Técnicas para el Control de los Medios Electrónicos de Comunicación)

### Página Vista:

Conjunto de ficheros enviado a un usuario como resultado de una petición del mismo recibida por el servidor. Cuando la página está formada por varios marcos (frames), el conjunto de los mismos tendrá, a efectos de cómputo, la consideración de una página unitaria.

### Visita:

Una secuencia ininterrumpida de páginas servidas a un usuario válido. Si dicho usuario no realiza peticiones de páginas en un periodo de tiempo (30 min) la siguiente petición constituirá el inicio de una nueva visita.

### Navegador Único:

Total de combinaciones únicas de una dirección IP y un identificador adicional. Los medios pueden utilizar cookies o el Identificador de Alta de registro.

### Duración Página Vista:

Tiempo acumulado en segundos de todas las páginas vistas (en visitas de dos o más páginas vistas), dividido por el número total de páginas vistas.

### Duración Visita:

Tiempo en segundos de todas las visitas de dos o más páginas vistas, dividido por el número total de visitas de dos o más páginas vistas.

### Tráfico nacional:

Audiencia/difusión correspondiente a España medida en base a los datos de las direcciones IP registradas por el sistema de medición.

## 7. Opinión

De OJDinteractiva, la división de INFORMACIÓN Y CONTROL DE PUBLICACIONES S.A.:

Hemos examinado la información facilitada por el editor del medio electrónico para el periodo que comprende la presente certificación.

Nuestro examen se ha realizado de acuerdo con las normas y procedimientos establecidos en las Normas Técnicas para el Control de los Medios Electrónicos de Comunicación.

En nuestra opinión, la presente acta presenta razonablemente la difusión/audiencia registrada por este medio electrónico.

### ADVERTENCIA:

El trabajo de OJDinteractiva, la división de INFORMACIÓN Y CONTROL DE PUBLICACIONES S.A (INTROL) se limita a la realización de pruebas para la revisión de los datos de recuento suministrados por el editor con la finalidad de expresar una opinión sobre la razonabilidad de dichos datos de acuerdo con las Normas Técnicas para el control de los MEC.

Por tanto, INTROL no acepta responsabilidad alguna por las inexactitudes o errores que puedan existir en los datos de recuento. Tampoco acepta ninguna responsabilidad por la falsedad en los datos de recuento recibidos del editor, ni por otros datos de medición que no están incluidos en el análisis.

Febrero - 2026

OJDinteractiva