



INFORMACION Y CONTROL DE PUBLICACIONES, S.A.

Velázquez, 46, 1ª Drcha - Tel. 91 435 00 32 Fax 91 435 96 05 - 28001 - MADRID
Av. Diagonal 497, 5a planta - Tel 93 439 24 18 Fax 93 419 25 34 - 08029 - BARCELONA

Título: CRTVG.ES
URL Primaria: http://www.crtvg.es
Editor: Corporación Radio e Televisión de Galicia, S.A.
Domicilio: San Marcos s/n
Ciudad: 15820 SANTIAGO DE COMPOSTELA
Teléfono: 981 540 640
Fax: 981 540 859
E-mail:
Clasificación: Entretenimiento
Sub-Clasificación: Broadcast



1. Cifras totales y promedios (Nacional e Internacional)

MES - AÑO	NAVEGADORES UNICOS	VISITAS	PAGINAS
Octubre - 2024	47.677	93.037	253.986
PROMEDIO DIARIO	2.431	3.001	8.193
PROMEDIO LUNES-VIERNES	2.242	2.766	7.661
PROMEDIO SABADO-DOMINGO	2.972	3.677	9.722
PAGINAS / VISITAS	2,73		
DURACION MEDIA VISITAS	0:09:34		
TIEMPO INTERACCIÓN MEDIO	0:14:46		

2. Secciones (Nacional e Internacional)

	PAGINAS	%
HOME	0	0 %
RESTO	253.986	100.00 %

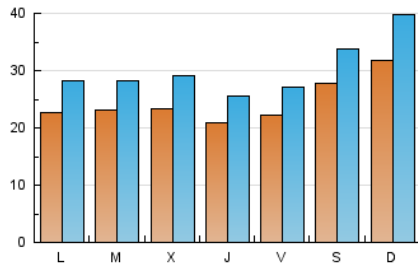
3. Por día del mes (Nacional e Internacional)

Día	N. únicos	Visitas	Páginas	Día	N. únicos	Visitas	Páginas	Día	N. únicos	Visitas	Páginas
1	1.917	2.334	6.662	11	2.158	2.650	7.521	21	2.321	2.908	7.868
2	2.271	2.835	7.491	12	2.385	2.980	8.087	22	2.688	3.250	7.826
3	2.071	2.571	6.629	13	3.103	3.894	9.919	23	2.458	3.034	7.869
4	2.139	2.550	7.052	14	2.134	2.668	7.860	24	2.254	2.711	7.318
5	3.502	4.316	11.000	15	2.192	2.680	7.838	25	2.386	2.942	8.078
6	4.224	5.170	13.839	16	2.262	2.788	8.341	26	2.488	2.965	8.004
7	2.611	3.288	9.692	17	2.176	2.644	8.212	27	2.609	3.436	8.820
8	2.432	3.044	7.717	18	2.208	2.684	8.198	28	1.993	2.463	6.750
9	2.715	3.399	9.868	19	2.707	3.271	8.917	29	2.275	2.796	7.677
10	2.043	2.583	7.042	20	2.756	3.386	9.188	30	2.008	2.511	6.412
								31	1.860	2.286	6.291

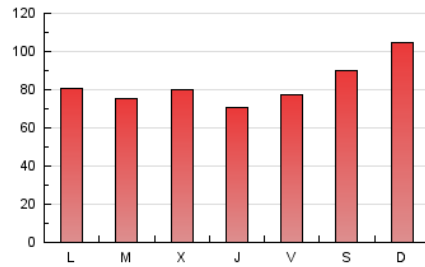
4. Gráficas (Nacional e Internacional)

4.1 Por día de la semana (promedio)

N. únicos / Visitas (x 100)

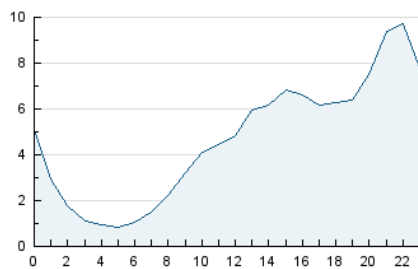


Páginas (x 100)

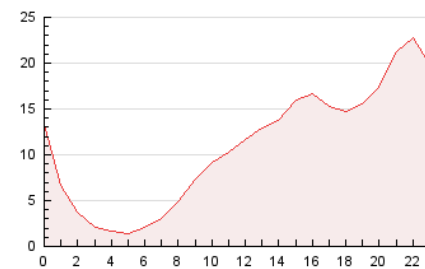


4.2 Por franja horaria (promedio)

Visitas_ (x 1000)

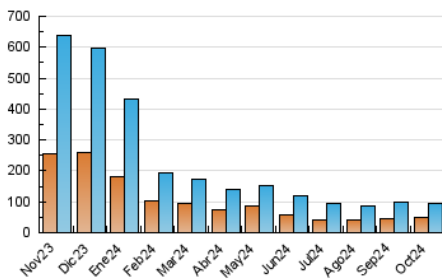


Páginas (x 1000)

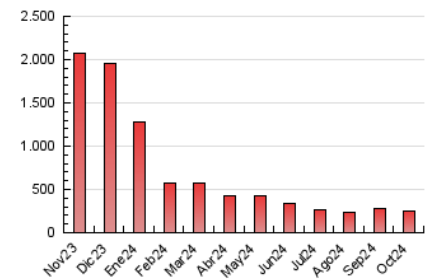


4.3 Por meses

N. únicos / Visitas (x 1000)



Páginas (x 1000)





INFORMACION Y CONTROL DE PUBLICACIONES, S.A.

Velázquez, 46, 1ª Drcha - Tel. 91 435 00 32 Fax 91 435 96 05 - 28001 - MADRID
Av. Diagonal 497, 5a planta - Tel 93 439 24 18 Fax 93 419 25 34 - 08029 - BARCELONA

Anexo - Tráfico Nacional

Título: CRTVG.ES
URL Primaria: http://www.crtvg.es
Editor: Corporación Radio e Televisión de Galicia, S.A.
Domicilio: San Marcos s/n
Ciudad: 15820 SANTIAGO DE COMPOSTELA
Teléfono: 981 540 640
Fax: 981 540 859
E-mail:
Clasificación: Entretenimiento
Sub-Clasificación: Broadcast



1. Cifras totales y promedios (Nacional)

MES - AÑO	NAVEGADORES UNICOS	VISITAS	PAGINAS
Octubre - 2024	46.047	89.923	243.980
PROMEDIO DIARIO	2.346	2.901	7.870
PROMEDIO LUNES-VIERNES	2.164	2.672	7.355
PROMEDIO SABADO-DOMINGO	2.871	3.558	9.353
PAGINAS / VISITAS	2,71		
DURACION MEDIA VISITAS	0:09:37		
TIEMPO INTERACCIÓN MEDIO	0:14:52		

2. Secciones (Nacional)

	PAGINAS	%
HOME	0	0 %
RESTO	243.980	100.00 %

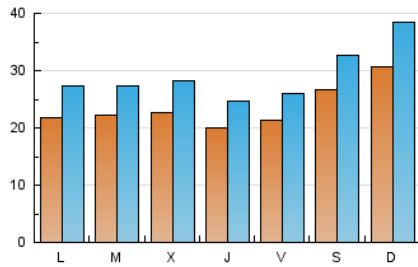
3. Por día del mes (Nacional)

Día	N. únicos	Visitas	Páginas	Día	N. únicos	Visitas	Páginas	Día	N. únicos	Visitas	Páginas
1	1.864	2.272	6.523	11	2.081	2.550	7.284	21	2.231	2.789	7.519
2	2.224	2.779	7.344	12	2.314	2.877	7.834	22	2.603	3.166	7.459
3	1.999	2.492	6.444	13	3.015	3.778	9.700	23	2.388	2.949	7.674
4	2.072	2.473	6.828	14	2.050	2.564	7.487	24	2.187	2.627	7.106
5	3.391	4.184	10.664	15	2.127	2.603	7.594	25	2.320	2.833	7.828
6	4.088	5.018	13.328	16	2.185	2.695	7.835	26	2.397	2.869	7.757
7	2.539	3.190	9.408	17	2.071	2.524	7.776	27	2.533	3.332	8.631
8	2.365	2.961	7.569	18	2.103	2.562	7.553	28	1.904	2.361	6.548
9	2.599	3.284	9.140	19	2.591	3.146	8.193	29	2.200	2.710	7.470
10	1.957	2.477	6.591	20	2.638	3.256	8.717	30	1.924	2.412	6.165
								31	1.776	2.190	6.011

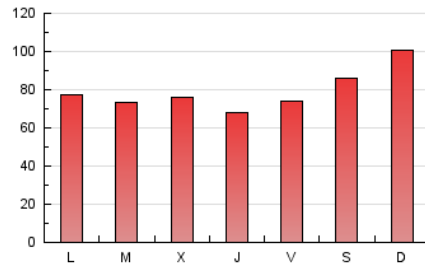
4. Gráficas (Nacional)

4.1 Por día de la semana (promedio)

N. únicos / Visitas (x 100)



Páginas (x 100)

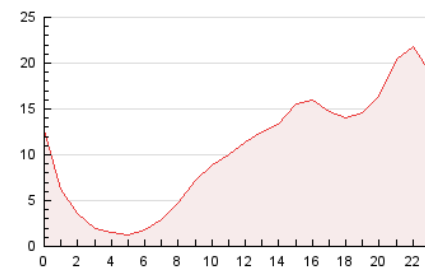


4.2 Por franja horaria (promedio)

Visitas_ (x 1000)

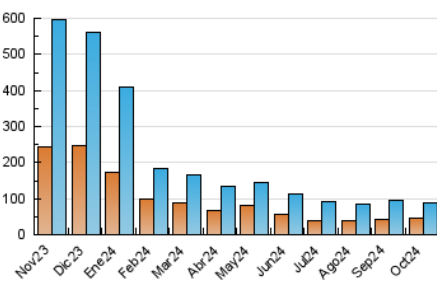


Páginas (x 1000)

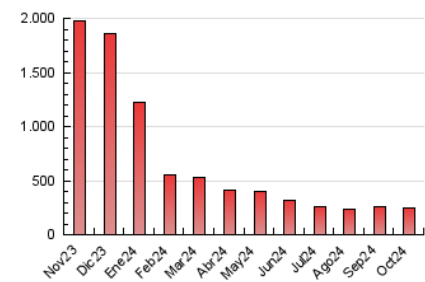


4.3 Por meses

N. únicos / Visitas (x 1000)



Páginas (x 1000)



5. Observaciones

Este Medio Electrónico de Comunicación ha sido medido por la herramienta Google Analytics de Google (GA4).

6. Definiciones básicas (Para más información ver Normas Técnicas para el Control de los Medios Electrónicos de Comunicación)

Página Vista:

Conjunto de ficheros enviado a un usuario como resultado de una petición del mismo recibida por el servidor. Cuando la página está formada por varios marcos (frames), el conjunto de los mismos tendrá, a efectos de cómputo, la consideración de una página unitaria.

Visita:

Una secuencia ininterrumpida de páginas servidas a un usuario válido. Si dicho usuario no realiza peticiones de páginas en un periodo de tiempo (30 min) la siguiente petición constituirá el inicio de una nueva visita.

Navegador Único:

Total de combinaciones únicas de una dirección IP y un identificador adicional. Los medios pueden utilizar cookies o el Identificador de Alta de registro.

Duración Página Vista:

Tiempo acumulado en segundos de todas las páginas vistas (en visitas de dos o más páginas vistas), dividido por el número total de páginas vistas.

Duración Visita:

Tiempo en segundos de todas las visitas de dos o más páginas vistas, dividido por el número total de visitas de dos o más páginas vistas.

Tráfico nacional:

Audiencia/difusión correspondiente a España medida en base a los datos de las direcciones IP registradas por el sistema de medición.

7. Opinión

De OJDinteractiva, la división de INFORMACIÓN Y CONTROL DE PUBLICACIONES S.A.:

Hemos examinado la información facilitada por el editor del medio electrónico para el periodo que comprende la presente certificación.

Nuestro examen se ha realizado de acuerdo con las normas y procedimientos establecidos en las Normas Técnicas para el Control de los Medios Electrónicos de Comunicación.

En nuestra opinión, la presente acta presenta razonablemente la difusión/audiencia registrada por este medio electrónico.

ADVERTENCIA:

El trabajo de OJDinteractiva, la división de INFORMACIÓN Y CONTROL DE PUBLICACIONES S.A (INTROL) se limita a la realización de pruebas para la revisión de los datos de recuento suministrados por el editor con la finalidad de expresar una opinión sobre la razonabilidad de dichos datos de acuerdo con las Normas Técnicas para el control de los MEC.

Por tanto, INTROL no acepta responsabilidad alguna por las inexactitudes o errores que puedan existir en los datos de recuento. Tampoco acepta ninguna responsabilidad por la falsedad en los datos de recuento recibidos del editor, ni por otros datos de medición que no están incluidos en el análisis.

Noviembre - 2024

OJDinteractiva