



## INFORMACION Y CONTROL DE PUBLICACIONES, S.A.

Velázquez, 46, 1º Drcha - Tel. 91 435 00 32 Fax 91 435 96 05 - 28001 - MADRID  
Av. Diagonal 497, 5a planta - Tel 93 439 24 18 Fax 93 419 25 34 - 08029 - BARCELONA

**Título:** CRTVG.ES  
**URL Primaria:** http://www.crtvg.es  
**Editor:** Corporación Radio e Televisión de Galicia, S.A.  
**Domicilio:** San Marcos s/n  
**Ciudad:** 15820 SANTIAGO DE COMPOSTELA  
**Teléfono:** 981 540 815  
**Fax:** 981 540 859  
**E-mail:**  
**Clasificación:** Entretenimiento  
**Sub-Clasificación:** Broadcast



### 1. Cifras totales y promedios (Nacional e Internacional)

MES - AÑO	NAVEGADORES UNICOS	VISITAS	PAGINAS
Septiembre - 2022	325.381	738.781	2.001.171
<b>PROMEDIO DIARIO</b>	<b>18.242</b>	<b>24.626</b>	<b>66.706</b>
<b>PROMEDIO LUNES-VIERNES</b>	16.262	22.205	54.787
<b>PROMEDIO SABADO-DOMINGO</b>	23.687	31.284	99.483
<b>PAGINAS / VISITAS</b>	2,71		
<b>DURACION MEDIA VISITAS</b>	0:06:53		
<b>DURACION MEDIA PAGINAS</b>	0:03:37		

### 2. Secciones (Nacional e Internacional)

	PAGINAS	%
<b>HOME</b>	143.330	7.16 %
<b>RESTO</b>	1.857.841	92.84 %

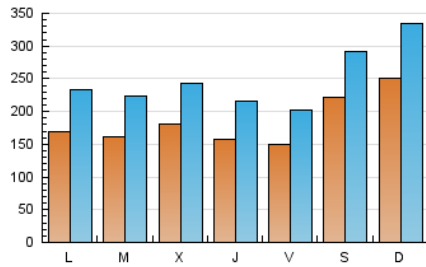
### 3. Por día del mes (Nacional e Internacional)

Día	N. únicos	Visitas	Páginas	Día	N. únicos	Visitas	Páginas	Día	N. únicos	Visitas	Páginas
1	16.001	22.147	54.216	11	28.835	37.902	119.970	21	15.265	20.777	49.151
2	15.171	20.199	45.748	12	18.707	25.773	61.564	22	16.479	22.272	50.396
3	25.051	33.111	111.394	13	18.478	25.588	63.707	23	16.449	21.994	50.647
4	24.117	32.730	96.151	14	15.762	21.693	54.015	24	31.818	40.685	146.401
5	18.011	25.394	62.878	15	14.758	20.324	52.184	25	19.784	26.875	72.124
6	16.233	23.131	56.379	16	13.908	19.181	48.741	26	15.813	21.402	50.230
7	15.372	21.734	55.199	17	18.050	24.147	73.755	27	15.152	20.465	48.231
8	15.083	20.946	51.498	18	27.868	36.223	129.613	28	25.703	32.885	101.334
9	14.613	19.909	49.389	19	15.078	20.436	50.761	29	16.519	22.389	53.488
10	13.972	18.599	46.459	20	14.806	20.299	48.186	30	14.412	19.571	47.362

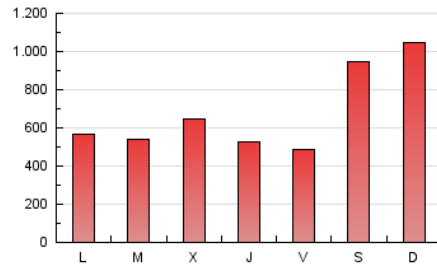
4. Gráficas (Nacional e Internacional)

4.1 Por día de la semana (promedio)

N. únicos / Visitas (x 100)



Páginas (x 100)

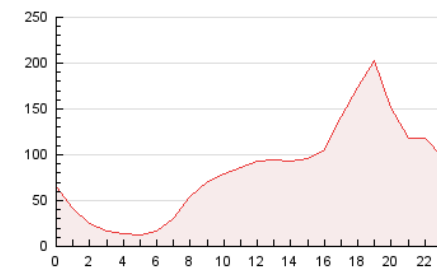


4.2 Por franja horaria (promedio)

Visitas\_ (x 1000)

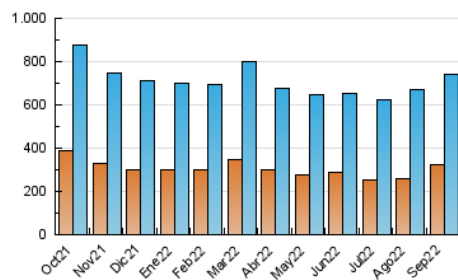


Páginas (x 1000)

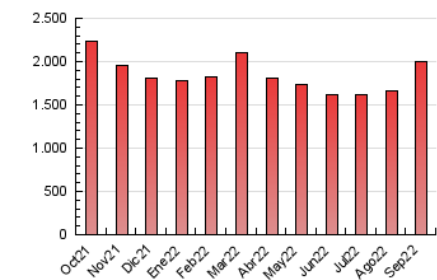


4.3 Por meses

N. únicos / Visitas (x 1000)



Páginas (x 1000)





## INFORMACION Y CONTROL DE PUBLICACIONES, S.A.

Velázquez, 46, 1º Drcha - Tel. 91 435 00 32 Fax 91 435 96 05 - 28001 - MADRID  
 Av. Diagonal 497, 5a planta - Tel 93 439 24 18 Fax 93 419 25 34 - 08029 - BARCELONA

### Anexo - Tráfico Nacional

**Título:** CRTVG.ES  
**URL Primaria:** http://www.crtvg.es  
**Editor:** Corporación Radio e Televisión de Galicia, S.A.  
**Domicilio:** San Marcos s/n  
**Ciudad:** 15820 SANTIAGO DE COMPOSTELA  
**Teléfono:** 981 540 815  
**Fax:** 981 540 859  
**E-mail:**  
**Clasificación:** Entretenimiento  
**Sub-Clasificación:** Broadcast



#### 1. Cifras totales y promedios (Nacional)

MES - AÑO	NAVEGADORES UNICOS	VISITAS	PAGINAS
Septiembre - 2022	292.705	652.227	1.795.918
<b>PROMEDIO DIARIO</b>	<b>16.264</b>	<b>21.741</b>	<b>59.864</b>
<b>PROMEDIO LUNES-VIERNES</b>	<b>14.414</b>	<b>19.507</b>	<b>48.862</b>
<b>PROMEDIO SABADO-DOMINGO</b>	<b>21.352</b>	<b>27.885</b>	<b>90.119</b>
<b>PAGINAS / VISITAS</b>	<b>2,75</b>		
<b>DURACION MEDIA VISITAS</b>	<b>0:06:57</b>		
<b>DURACION MEDIA PAGINAS</b>	<b>0:03:36</b>		

#### 2. Secciones (Nacional)

	PAGINAS	%
<b>HOME</b>	130.561	7.27 %
<b>RESTO</b>	1.665.357	92.73 %

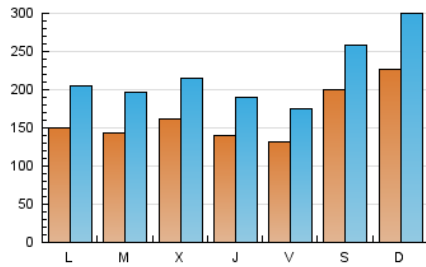
#### 3. Por día del mes (Nacional)

Día	N. únicos	Visitas	Páginas	Día	N. únicos	Visitas	Páginas	Día	N. únicos	Visitas	Páginas
1	14.278	19.577	48.680	11	26.427	34.450	111.313	21	13.565	18.340	43.676
2	13.487	17.747	40.769	12	16.712	22.797	55.160	22	14.663	19.596	44.905
3	22.604	29.539	99.809	13	16.647	22.790	57.455	23	14.294	19.002	44.363
4	21.874	29.497	88.147	14	14.020	19.144	48.299	24	28.778	36.429	132.234
5	16.051	22.581	56.689	15	13.116	17.825	46.699	25	17.491	23.458	64.237
6	14.353	20.361	50.326	16	12.179	16.678	43.219	26	13.846	18.620	44.824
7	13.532	18.945	48.162	17	16.228	21.385	67.209	27	13.233	17.814	43.014
8	13.000	17.861	44.648	18	25.156	32.270	117.529	28	23.398	29.793	93.435
9	12.825	17.275	42.993	19	13.370	17.841	45.352	29	14.753	19.768	47.574
10	12.259	16.054	40.471	20	13.084	17.784	42.992	30	12.696	17.006	41.735

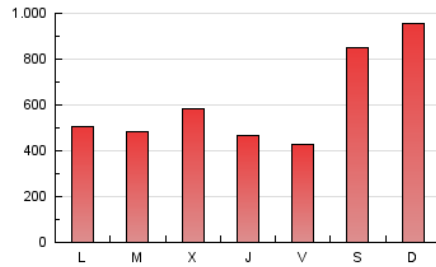
#### 4. Gráficas (Nacional)

##### 4.1 Por día de la semana (promedio)

N. únicos / Visitas (x 100)

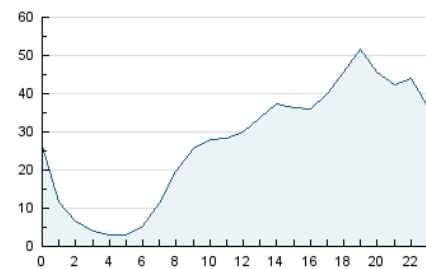


Páginas (x 100)

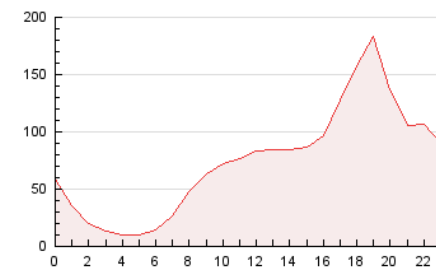


##### 4.2 Por franja horaria (promedio)

Visitas\_ (x 1000)

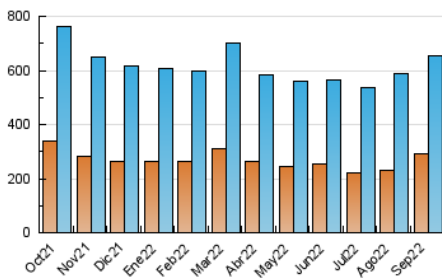


Páginas (x 1000)

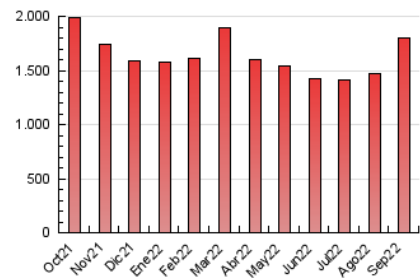


##### 4.3 Por meses

N. únicos / Visitas (x 1000)



Páginas (x 1000)



## 5. Observaciones

Este Medio Electrónico de Comunicación ha sido medido por la herramienta Google Analytics de Google (Universal Analytics)

## 6. Definiciones básicas (Para más información ver Normas Técnicas para el Control de los Medios Electrónicos de Comunicación)

### Página Vista:

Conjunto de ficheros enviado a un usuario como resultado de una petición del mismo recibida por el servidor. Cuando la página está formada por varios marcos (frames), el conjunto de los mismos tendrá, a efectos de cómputo, la consideración de una página unitaria.

### Visita:

Una secuencia ininterrumpida de páginas servidas a un usuario válido. Si dicho usuario no realiza peticiones de páginas en un periodo de tiempo (30 min) la siguiente petición constituirá el inicio de una nueva visita.

### Navegador Único:

Total de combinaciones únicas de una dirección IP y un identificador adicional. Los medios pueden utilizar cookies o el Identificador de Alta de registro.

### Duración Página Vista:

Tiempo acumulado en segundos de todas las páginas vistas (en visitas de dos o más páginas vistas), dividido por el número total de páginas vistas.

### Duración Visita:

Tiempo en segundos de todas las visitas de dos o más páginas vistas, dividido por el número total de visitas de dos o más páginas vistas.

### Tráfico nacional:

Audiencia/difusión correspondiente a España medida en base a los datos de las direcciones IP registradas por el sistema de medición.

## 7. Opinión

De OJDinteractiva, la división de INFORMACIÓN Y CONTROL DE PUBLICACIONES S.A.:

Hemos examinado la información facilitada por el editor del medio electrónico para el periodo que comprende la presente certificación.

Nuestro examen se ha realizado de acuerdo con las normas y procedimientos establecidos en las Normas Técnicas para el Control de los Medios Electrónicos de Comunicación.

En nuestra opinión, la presente acta presenta razonablemente la difusión/audiencia registrada por este medio electrónico.

### ADVERTENCIA:

El trabajo de OJDinteractiva, la división de INFORMACIÓN Y CONTROL DE PUBLICACIONES S.A (INTROL) se limita a la realización de pruebas para la revisión de los datos de recuento suministrados por el editor con la finalidad de expresar una opinión sobre la razonabilidad de dichos datos de acuerdo con las Normas Técnicas para el control de los MEC. Por tanto, INTROL no acepta responsabilidad alguna por las inexactitudes o errores que puedan existir en los datos de recuento. Tampoco acepta ninguna responsabilidad por la falsedad en los datos de recuento recibidos del editor, ni por otros datos de medición que no están incluidos en el análisis.

Octubre - 2022

OJDinteractiva