



INFORMACION Y CONTROL DE PUBLICACIONES, S.A.

Velázquez, 46, 1ª Drcha - Tel. 91 435 00 32 Fax 91 435 96 05 - 28001 - MADRID
Av. Diagonal 497, 5a planta - Tel 93 439 24 18 Fax 93 419 25 34 - 08029 - BARCELONA

Título: CRTVG.ES
URL Primaria: http://www.crtvg.es
Editor: Corporación Radio e Televisión de Galicia, S.A.
Domicilio: San Marcos s/n
Ciudad: 15820 SANTIAGO DE COMPOSTELA
Teléfono: 981 540 640
Fax: 981 540 859
E-mail:
Clasificación: Entretenimiento
Sub-Clasificación: Broadcast



1. Cifras totales y promedios (Nacional e Internacional)

MES - AÑO	NAVEGADORES UNICOS	VISITAS	PAGINAS
Julio - 2023	176.807	483.750	1.696.347
PROMEDIO DIARIO	10.912	15.605	54.721
PROMEDIO LUNES-VIERNES	11.210	16.137	56.429
PROMEDIO SABADO-DOMINGO	10.286	14.487	51.135
PAGINAS / VISITAS	3,51		
DURACION MEDIA VISITAS	0:11:10		
TIEMPO INTERACCIÓN MEDIO	0:12:33		

2. Secciones (Nacional e Internacional)

	PAGINAS	%
HOME	59.330	3.50 %
RESTO	1.637.017	96.50 %

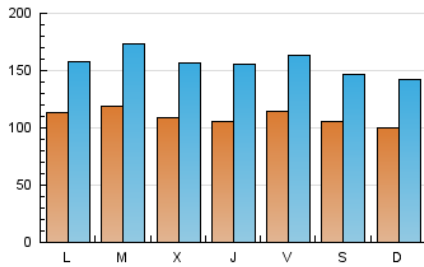
3. Por día del mes (Nacional e Internacional)

Día	N. únicos	Visitas	Páginas	Día	N. únicos	Visitas	Páginas	Día	N. únicos	Visitas	Páginas
1	9.131	13.196	48.634	11	10.245	15.253	55.548	21	11.592	16.097	57.365
2	10.454	15.231	59.008	12	11.215	15.856	56.845	22	9.943	13.756	48.073
3	9.901	14.258	55.408	13	9.663	14.100	47.953	23	9.134	12.944	39.930
4	10.661	16.073	58.436	14	11.371	16.308	57.365	24	13.045	18.291	58.192
5	10.526	15.602	56.503	15	9.927	13.969	51.456	25	15.212	21.463	74.129
6	11.837	17.707	63.687	16	10.439	14.837	53.305	26	11.126	16.153	53.934
7	12.264	17.862	58.988	17	14.256	18.924	71.189	27	10.359	15.397	45.710
8	11.207	15.765	54.551	18	11.584	16.490	63.998	28	10.337	15.135	46.863
9	10.297	14.725	55.152	19	10.621	15.252	54.118	29	12.751	16.802	57.608
10	9.429	13.388	52.067	20	10.249	15.042	50.815	30	9.575	13.643	43.631
								31	9.914	14.231	45.886

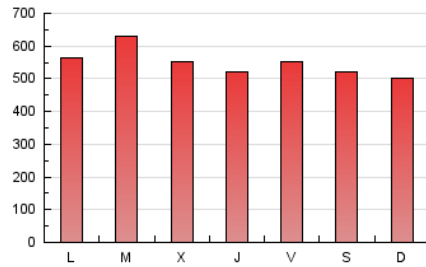
4. Gráficas (Nacional e Internacional)

4.1 Por día de la semana (promedio)

N. únicos / Visitas (x 100)



Páginas (x 100)



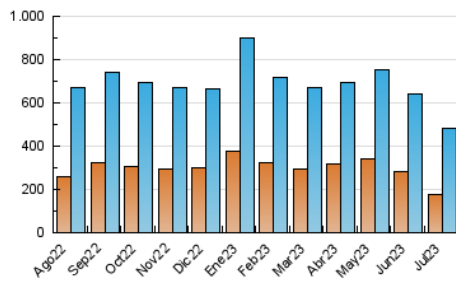
4.2 Por franja horaria (promedio)

Visitas_ (x 1000)

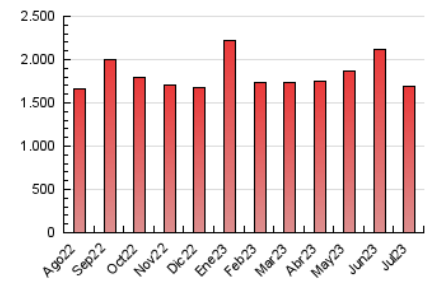
Páginas (x 1000)

4.3 Por meses

N. únicos / Visitas (x 1000)



Páginas (x 1000)





INFORMACION Y CONTROL DE PUBLICACIONES, S.A.

Velázquez, 46, 1ª Drcha - Tel. 91 435 00 32 Fax 91 435 96 05 - 28001 - MADRID
Av. Diagonal 497, 5a planta - Tel 93 439 24 18 Fax 93 419 25 34 - 08029 - BARCELONA

Anexo - Tráfico Nacional

Título: CRTVG.ES
URL Primaria: http://www.crtvg.es
Editor: Corporación Radio e Televisión de Galicia, S.A.
Domicilio: San Marcos s/n
Ciudad: 15820 SANTIAGO DE COMPOSTELA
Teléfono: 981 540 640
Fax: 981 540 859
E-mail:
Clasificación: Entretenimiento
Sub-Clasificación: Broadcast



1. Cifras totales y promedios (Nacional)

MES - AÑO	NAVEGADORES UNICOS	VISITAS	PAGINAS
Julio - 2023	162.345	429.118	1.531.579
PROMEDIO DIARIO	9.802	13.843	49.406
PROMEDIO LUNES-VIERNES	10.098	14.386	51.258
PROMEDIO SABADO-DOMINGO	9.181	12.700	45.516
PAGINAS / VISITAS	3,57		
DURACION MEDIA VISITAS	0:11:05		
TIEMPO INTERACCIÓN MEDIO	0:11:50		

2. Secciones (Nacional)

	PAGINAS	%
HOME	51.031	3.33 %
RESTO	1.480.548	96.67 %

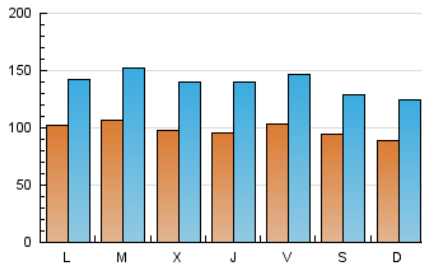
3. Por día del mes (Nacional)

Día	N. únicos	Visitas	Páginas	Día	N. únicos	Visitas	Páginas	Día	N. únicos	Visitas	Páginas
1	8.068	11.363	43.451	11	9.229	13.411	50.642	21	10.595	14.439	52.883
2	9.381	13.376	53.452	12	10.200	14.572	52.262	22	8.845	12.117	43.052
3	8.888	12.818	50.709	13	8.719	12.653	43.889	23	8.063	11.239	35.480
4	9.743	14.330	53.920	14	10.245	14.604	52.381	24	11.541	16.060	51.164
5	9.561	13.872	50.916	15	8.819	12.025	46.268	25	12.922	18.127	63.842
6	10.889	15.941	58.387	16	9.322	12.884	47.517	26	9.804	13.962	47.689
7	11.233	15.934	53.801	17	13.074	17.293	65.975	27	9.259	13.771	41.142
8	10.063	13.905	48.930	18	10.554	15.015	59.258	28	9.313	13.558	42.329
9	9.197	12.999	49.592	19	9.623	13.610	49.188	29	11.580	15.203	49.322
10	8.449	11.969	47.631	20	9.275	13.474	46.878	30	8.470	11.891	38.093
								31	8.943	12.703	41.536

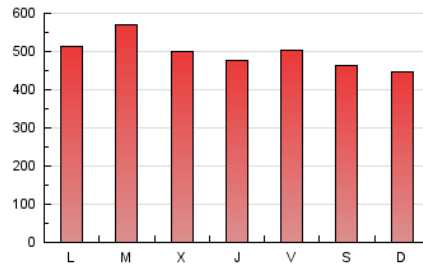
4. Gráficas (Nacional)

4.1 Por día de la semana (promedio)

N. únicos / Visitas (x 100)



Páginas (x 100)



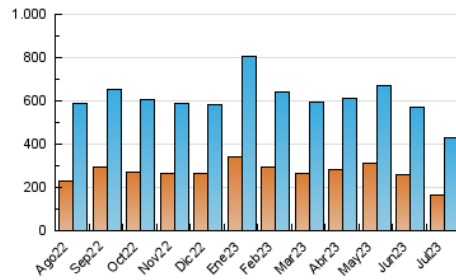
4.2 Por franja horaria (promedio)

Visitas_ (x 1000)

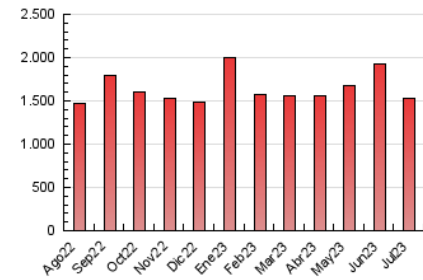
Páginas (x 1000)

4.3 Por meses

N. únicos / Visitas (x 1000)



Páginas (x 1000)



5. Observaciones

Este Medio Electrónico de Comunicación ha sido medido por la herramienta Google Analytics de Google (GA4)

6. Definiciones básicas (Para más información ver Normas Técnicas para el Control de los Medios Electrónicos de Comunicación)

Página Vista:

Conjunto de ficheros enviado a un usuario como resultado de una petición del mismo recibida por el servidor. Cuando la página está formada por varios marcos (frames), el conjunto de los mismos tendrá, a efectos de cómputo, la consideración de una página unitaria.

Visita:

Una secuencia ininterrumpida de páginas servidas a un usuario válido. Si dicho usuario no realiza peticiones de páginas en un periodo de tiempo (30 min) la siguiente petición constituirá el inicio de una nueva visita.

Navegador Único:

Total de combinaciones únicas de una dirección IP y un identificador adicional. Los medios pueden utilizar cookies o el Identificador de Alta de registro.

Duración Página Vista:

Tiempo acumulado en segundos de todas las páginas vistas (en visitas de dos o más páginas vistas), dividido por el número total de páginas vistas.

Duración Visita:

Tiempo en segundos de todas las visitas de dos o más páginas vistas, dividido por el número total de visitas de dos o más páginas vistas.

Tráfico nacional:

Audiencia/difusión correspondiente a España medida en base a los datos de las direcciones IP registradas por el sistema de medición.

7. Opinión

De OJDinteractiva, la división de INFORMACIÓN Y CONTROL DE PUBLICACIONES S.A.:

Hemos examinado la información facilitada por el editor del medio electrónico para el periodo que comprende la presente certificación.

Nuestro examen se ha realizado de acuerdo con las normas y procedimientos establecidos en las Normas Técnicas para el Control de los Medios Electrónicos de Comunicación.

En nuestra opinión, la presente acta presenta razonablemente la difusión/audiencia registrada por este medio electrónico.

ADVERTENCIA:

El trabajo de OJDinteractiva, la división de INFORMACIÓN Y CONTROL DE PUBLICACIONES S.A (INTROL) se limita a la realización de pruebas para la revisión de los datos de recuento suministrados por el editor con la finalidad de expresar una opinión sobre la razonabilidad de dichos datos de acuerdo con las Normas Técnicas para el control de los MEC.

Por tanto, INTROL no acepta responsabilidad alguna por las inexactitudes o errores que puedan existir en los datos de recuento. Tampoco acepta ninguna responsabilidad por la falsedad en los datos de recuento recibidos del editor, ni por otros datos de medición que no están incluidos en el análisis.

Agosto - 2023

OJDinteractiva