



INFORMACION Y CONTROL DE PUBLICACIONES, S.A.

Velázquez, 46, 1º Drcha - Tel. 91 435 00 32 Fax 91 435 96 05 - 28001 - MADRID
Av. Diagonal 497, 5a planta - Tel 93 439 24 18 Fax 93 419 25 34 - 08029 - BARCELONA

Título: CRTVG.ES
URL Primaria: http://www.crtvg.es
Editor: Corporación Radio e Televisión de Galicia, S.A.
Domicilio: San Marcos s/n
Ciudad: 15820 SANTIAGO DE COMPOSTELA
Teléfono: 981 540 640
Fax: 981 540 859
E-mail:
Clasificación: Entretenimiento
Sub-Clasificación: Broadcast



1. Cifras totales y promedios (Nacional e Internacional)

MES - AÑO	NAVEGADORES UNICOS	VISITAS	PAGINAS
Abril - 2023	316.424	692.464	1.745.898
PROMEDIO DIARIO	17.286	23.082	58.197
PROMEDIO LUNES-VIERNES	15.113	20.282	48.378
PROMEDIO SABADO-DOMINGO	21.634	28.683	77.834
PAGINAS / VISITAS	2,52		
DURACION MEDIA VISITAS	0:06:42		
DURACION MEDIA PAGINAS	0:03:54		

2. Secciones (Nacional e Internacional)

	PAGINAS	%
HOME	104.041	5.96 %
RESTO	1.641.857	94.04 %

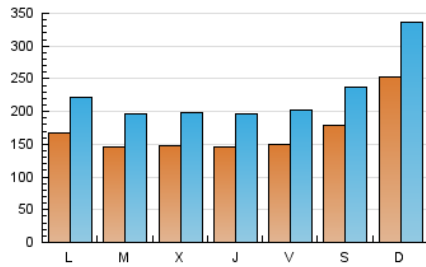
3. Por día del mes (Nacional e Internacional)

Día	N. únicos	Visitas	Páginas	Día	N. únicos	Visitas	Páginas	Día	N. únicos	Visitas	Páginas
1	19.363	25.299	69.249	11	13.954	18.860	46.662	21	16.084	21.913	51.820
2	17.692	23.569	62.416	12	14.750	20.066	49.164	22	16.760	22.319	54.873
3	15.761	20.941	49.089	13	16.823	22.644	56.064	23	30.991	41.639	105.878
4	15.538	20.241	45.509	14	14.914	20.187	49.625	24	18.234	24.118	55.992
5	14.727	19.122	44.310	15	16.144	21.379	57.167	25	15.000	20.630	51.109
6	13.161	17.634	41.333	16	34.535	45.987	133.729	26	14.517	19.574	46.193
7	15.123	20.386	49.157	17	17.157	22.703	54.411	27	13.589	18.454	42.533
8	21.901	29.290	87.633	18	13.997	18.909	45.309	28	13.603	18.392	43.470
9	20.787	27.746	80.345	19	15.276	20.538	48.440	29	15.574	20.471	53.376
10	15.360	20.660	51.751	20	14.683	19.660	45.613	30	22.588	29.133	73.678

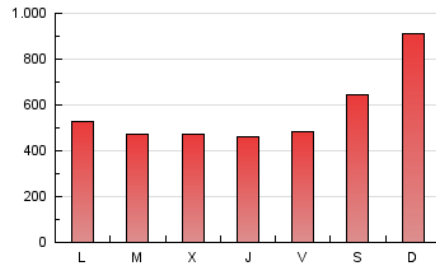
4. Gráficas (Nacional e Internacional)

4.1 Por día de la semana (promedio)

N. únicos / Visitas (x 100)



Páginas (x 100)

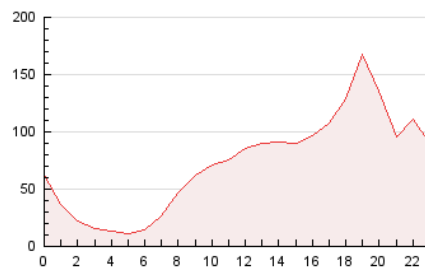


4.2 Por franja horaria (promedio)

Visitas_ (x 1000)

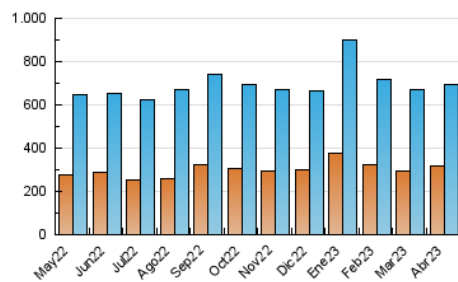


Páginas (x 1000)

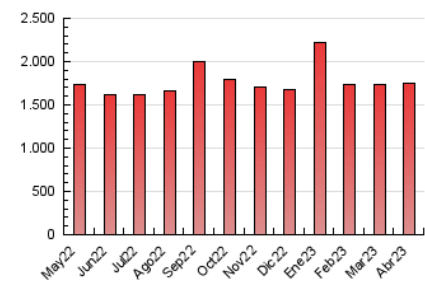


4.3 Por meses

N. únicos / Visitas (x 1000)



Páginas (x 1000)





INFORMACION Y CONTROL DE PUBLICACIONES, S.A.

Velázquez, 46, 1ª Drcha - Tel. 91 435 00 32 Fax 91 435 96 05 - 28001 - MADRID
 Av. Diagonal 497, 5a planta - Tel 93 439 24 18 Fax 93 419 25 34 - 08029 - BARCELONA

Anexo - Tráfico Nacional

Título: CRTVG.ES
URL Primaria: http://www.crtvg.es
Editor: Corporación Radio e Televisión de Galicia, S.A.
Domicilio: San Marcos s/n
Ciudad: 15820 SANTIAGO DE COMPOSTELA
Teléfono: 981 540 640
Fax: 981 540 859
E-mail:
Clasificación: Entretenimiento
Sub-Clasificación: Broadcast



1. Cifras totales y promedios (Nacional)

MES - AÑO	NAVEGADORES UNICOS	VISITAS	PAGINAS
Abril - 2023	284.625	609.023	1.554.795
PROMEDIO DIARIO	15.381	20.301	51.827
PROMEDIO LUNES-VIERNES	13.353	17.715	42.734
PROMEDIO SABADO-DOMINGO	19.436	25.472	70.011
PAGINAS / VISITAS	2,55		
DURACION MEDIA VISITAS	0:06:44		
DURACION MEDIA PAGINAS	0:03:53		

2. Secciones (Nacional)

	PAGINAS	%
HOME	92.383	5.94 %
RESTO	1.462.412	94.06 %

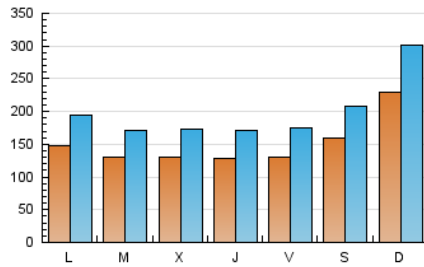
3. Por día del mes (Nacional)

Día	N. únicos	Visitas	Páginas	Día	N. únicos	Visitas	Páginas	Día	N. únicos	Visitas	Páginas
1	17.291	22.258	62.337	11	12.246	16.371	41.031	21	14.363	19.192	46.304
2	15.725	20.587	55.202	12	13.040	17.621	43.736	22	14.782	19.482	48.619
3	14.038	18.353	43.362	13	15.058	20.106	50.372	23	28.489	37.965	97.425
4	13.871	17.763	40.169	14	13.086	17.493	43.657	24	16.428	21.480	50.225
5	12.985	16.740	39.034	15	14.145	18.449	50.376	25	13.377	18.145	45.872
6	11.489	15.202	35.700	16	31.589	41.834	122.398	26	12.811	17.177	41.009
7	13.136	17.373	42.027	17	15.229	19.970	48.304	27	11.895	16.002	37.444
8	19.553	25.811	78.381	18	12.268	16.293	39.622	28	11.877	15.857	38.166
9	18.828	24.777	72.734	19	13.481	17.977	42.952	29	13.622	17.734	46.845
10	13.587	18.068	45.642	20	12.797	17.125	40.058	30	20.332	25.818	65.792

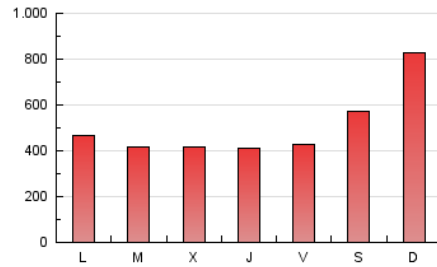
4. Gráficas (Nacional)

4.1 Por día de la semana (promedio)

N. únicos / Visitas (x 100)



Páginas (x 100)

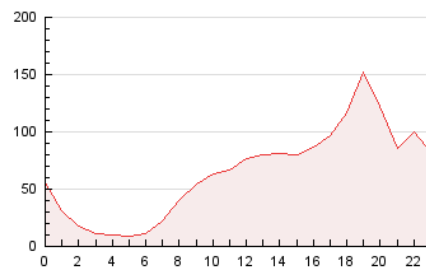


4.2 Por franja horaria (promedio)

Visitas_ (x 1000)

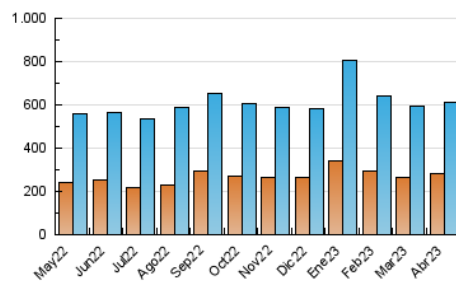


Páginas (x 1000)

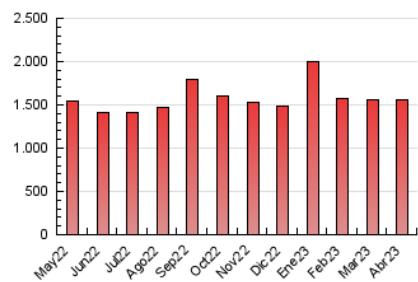


4.3 Por meses

N. únicos / Visitas (x 1000)



Páginas (x 1000)



5. Observaciones

Este Medio Electrónico de Comunicación ha sido medido por la herramienta Google Analytics de Google (Universal Analytics)

6. Definiciones básicas (Para más información ver Normas Técnicas para el Control de los Medios Electrónicos de Comunicación)

Página Vista:

Conjunto de ficheros enviado a un usuario como resultado de una petición del mismo recibida por el servidor. Cuando la página está formada por varios marcos (frames), el conjunto de los mismos tendrá, a efectos de cómputo, la consideración de una página unitaria.

Visita:

Una secuencia ininterrumpida de páginas servidas a un usuario válido. Si dicho usuario no realiza peticiones de páginas en un periodo de tiempo (30 min) la siguiente petición constituirá el inicio de una nueva visita.

Navegador Único:

Total de combinaciones únicas de una dirección IP y un identificador adicional. Los medios pueden utilizar cookies o el Identificador de Alta de registro.

Duración Página Vista:

Tiempo acumulado en segundos de todas las páginas vistas (en visitas de dos o más páginas vistas), dividido por el número total de páginas vistas.

Duración Visita:

Tiempo en segundos de todas las visitas de dos o más páginas vistas, dividido por el número total de visitas de dos o más páginas vistas.

Tráfico nacional:

Audiencia/difusión correspondiente a España medida en base a los datos de las direcciones IP registradas por el sistema de medición.

7. Opinión

De OJDinteractiva, la división de INFORMACIÓN Y CONTROL DE PUBLICACIONES S.A.:

Hemos examinado la información facilitada por el editor del medio electrónico para el periodo que comprende la presente certificación.

Nuestro examen se ha realizado de acuerdo con las normas y procedimientos establecidos en las Normas Técnicas para el Control de los Medios Electrónicos de Comunicación.

En nuestra opinión, la presente acta presenta razonablemente la difusión/audiencia registrada por este medio electrónico.

ADVERTENCIA:

El trabajo de OJDinteractiva, la división de INFORMACIÓN Y CONTROL DE PUBLICACIONES S.A (INTROL) se limita a la realización de pruebas para la revisión de los datos de recuento suministrados por el editor con la finalidad de expresar una opinión sobre la razonabilidad de dichos datos de acuerdo con las Normas Técnicas para el control de los MEC.

Por tanto, INTROL no acepta responsabilidad alguna por las inexactitudes o errores que puedan existir en los datos de recuento. Tampoco acepta ninguna responsabilidad por la falsedad en los datos de recuento recibidos del editor, ni por otros datos de medición que no están incluidos en el análisis.

Mayo - 2023

OJDinteractiva