



INFORMACION Y CONTROL DE PUBLICACIONES, S.A.

Velázquez, 46, 1º Drcha - Tel. 91 435 00 32 Fax 91 435 96 05 - 28001 - MADRID
 Av. Diagonal 497, 5a planta - Tel 93 439 24 18 Fax 93 419 25 34 - 08029 - BARCELONA

Título: CRTVG.ES
 URL Primaria: http://www.crtvg.es
 Editor: Corporación Radio e Televisión de Galicia, S.A.
 Domicilio: San Marcos s/n
 Ciudad: 15820 SANTIAGO DE COMPOSTELA
 Teléfono: 981 540 640
 Fax: 981 540 859
 E-mail:
 Clasificación: Entretenimiento
 Sub-Clasificación: Broadcast



1. Cifras totales y promedios (Nacional e Internacional)

MES - AÑO	NAVEGADORES UNICOS	VISITAS	PAGINAS
Febrero - 2023	321.358	715.718	1.730.828
PROMEDIO DIARIO	19.369	25.561	61.815
PROMEDIO LUNES-VIERNES	17.890	23.724	54.985
PROMEDIO SABADO-DOMINGO	23.064	30.155	78.891
PAGINAS / VISITAS	2,42		
DURACION MEDIA VISITAS	0:06:28		
DURACION MEDIA PAGINAS	0:04:03		

2. Secciones (Nacional e Internacional)

	PAGINAS	%
HOME	132.620	7.66 %
RESTO	1.598.208	92.34 %

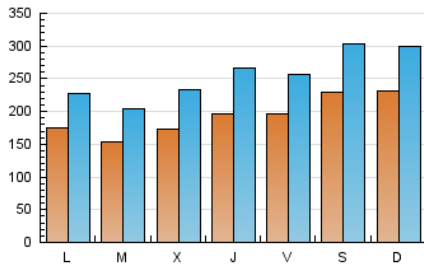
3. Por día del mes (Nacional e Internacional)

Día	N. únicos	Visitas	Páginas	Día	N. únicos	Visitas	Páginas	Día	N. únicos	Visitas	Páginas
1	17.558	23.589	58.208	11	17.248	22.874	59.609	21	15.737	21.025	50.929
2	16.716	22.364	51.766	12	20.880	27.308	67.581	22	19.622	26.352	59.074
3	21.019	27.128	58.869	13	15.443	20.438	50.138	23	28.183	39.010	95.051
4	29.635	37.780	97.546	14	13.843	18.587	43.883	24	24.004	31.180	75.850
5	31.546	38.310	94.410	15	15.253	20.083	46.711	25	27.145	37.438	109.167
6	23.556	28.853	60.144	16	17.316	22.650	49.593	26	20.503	28.064	69.341
7	17.216	22.714	51.368	17	16.614	22.146	51.748	27	15.692	20.945	48.043
8	17.037	23.091	52.129	18	17.829	23.592	63.740	28	14.453	19.452	44.925
9	16.698	22.294	51.574	19	19.726	25.873	69.734				
10	16.702	22.192	50.361	20	15.144	20.386	49.336				

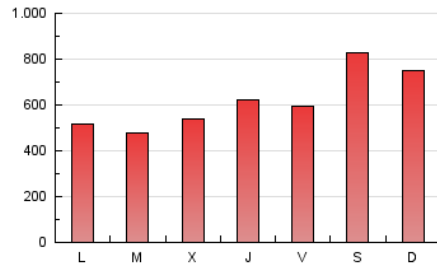
4. Gráficas (Nacional e Internacional)

4.1 Por día de la semana (promedio)

N. únicos / Visitas (x 100)



Páginas (x 100)

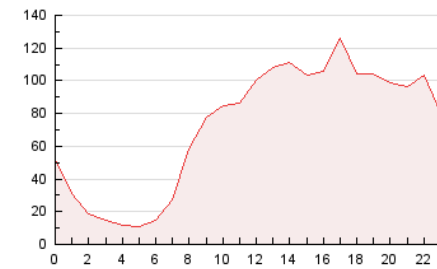


4.2 Por franja horaria (promedio)

Visitas (x 1000)

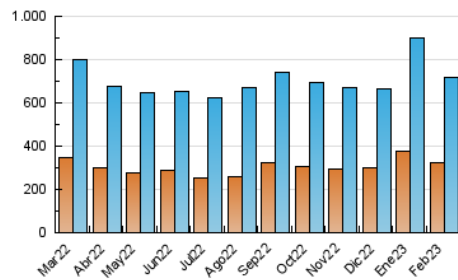


Páginas (x 1000)

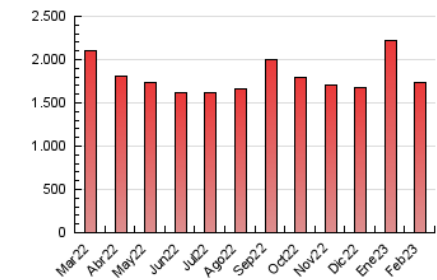


4.3 Por meses

N. únicos / Visitas (x 1000)



Páginas (x 1000)





INFORMACION Y CONTROL DE PUBLICACIONES, S.A.

Velázquez, 46, 1º Drcha - Tel. 91 435 00 32 Fax 91 435 96 05 - 28001 - MADRID
 Av. Diagonal 497, 5a planta - Tel 93 439 24 18 Fax 93 419 25 34 - 08029 - BARCELONA

Anexo - Tráfico Nacional

Título: CRTVG.ES
 URL Primaria: http://www.crtvg.es
 Editor: Corporación Radio e Televisión de Galicia, S.A.
 Domicilio: San Marcos s/n
 Ciudad: 15820 SANTIAGO DE COMPOSTELA
 Teléfono: 981 540 640
 Fax: 981 540 859
 E-mail:
 Clasificación: Entretenimiento
 Sub-Clasificación: Broadcast



1. Cifras totales y promedios (Nacional)

MES - AÑO	NAVEGADORES UNICOS	VISITAS	PAGINAS
Febrero - 2023	294.115	639.750	1.566.650
PROMEDIO DIARIO	17.508	22.848	55.952
PROMEDIO LUNES-VIERNES	16.108	21.154	49.713
PROMEDIO SABADO-DOMINGO	21.006	27.084	71.550
PAGINAS / VISITAS	2,45		
DURACION MEDIA VISITAS	0:06:26		
DURACION MEDIA PAGINAS	0:04:01		

2. Secciones (Nacional)

	PAGINAS	%
HOME	122.767	7.84 %
RESTO	1.443.883	92.16 %

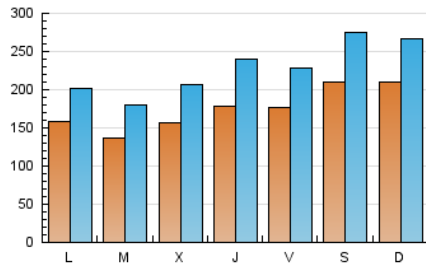
3. Por día del mes (Nacional)

Día	N. únicos	Visitas	Páginas	Día	N. únicos	Visitas	Páginas	Día	N. únicos	Visitas	Páginas
1	15.752	20.999	52.818	11	15.411	20.203	53.655	21	13.968	18.453	45.696
2	14.858	19.831	46.616	12	18.682	24.125	60.363	22	17.851	23.704	53.640
3	19.035	24.357	53.179	13	13.798	18.054	45.078	23	26.108	36.119	88.751
4	27.503	34.522	89.316	14	12.243	16.205	39.180	24	22.055	28.497	70.330
5	29.379	35.138	86.498	15	13.527	17.550	41.700	25	25.134	34.267	100.817
6	21.620	26.229	54.815	16	15.518	20.015	44.110	26	18.642	25.184	62.358
7	15.571	20.243	46.448	17	14.611	19.190	45.682	27	14.183	18.631	43.006
8	15.397	20.631	47.147	18	15.921	20.694	57.290	28	13.006	17.226	40.308
9	14.834	19.750	46.372	19	17.377	22.542	62.102				
10	14.795	19.544	45.206	20	13.436	17.847	44.169				

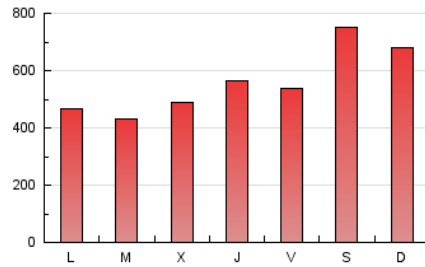
4. Gráficas (Nacional)

4.1 Por día de la semana (promedio)

N. únicos / Visitas (x 100)



Páginas (x 100)

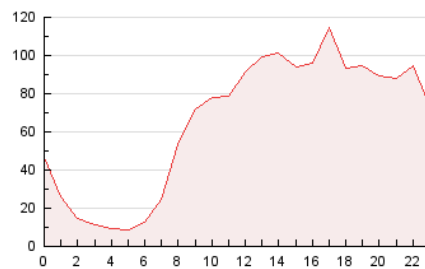


4.2 Por franja horaria (promedio)

Visitas__ (x 1000)

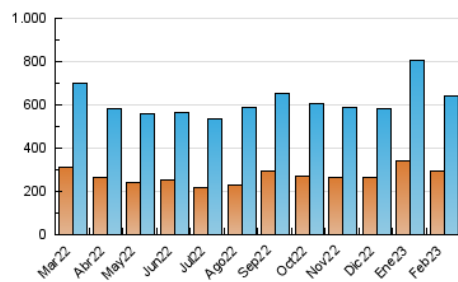


Páginas (x 1000)

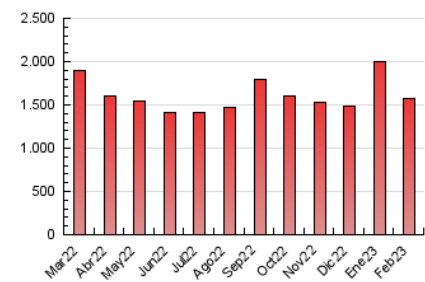


4.3 Por meses

N. únicos / Visitas (x 1000)



Páginas (x 1000)



5. Observaciones

Este Medio Electrónico de Comunicación ha sido medido por la herramienta Google Analytics de Google (Universal Analytics)

6. Definiciones básicas (Para más información ver Normas Técnicas para el Control de los Medios Electrónicos de Comunicación)

Página Vista:

Conjunto de ficheros enviado a un usuario como resultado de una petición del mismo recibida por el servidor. Cuando la página está formada por varios marcos (frames), el conjunto de los mismos tendrá, a efectos de cómputo, la consideración de una página unitaria.

Visita:

Una secuencia ininterrumpida de páginas servidas a un usuario válido. Si dicho usuario no realiza peticiones de páginas en un periodo de tiempo (30 min) la siguiente petición constituirá el inicio de una nueva visita.

Navegador Único:

Total de combinaciones únicas de una dirección IP y un identificador adicional. Los medios pueden utilizar cookies o el Identificador de Alta de registro.

Duración Página Vista:

Tiempo acumulado en segundos de todas las páginas vistas (en visitas de dos o más páginas vistas), dividido por el número total de páginas vistas.

Duración Visita:

Tiempo en segundos de todas las visitas de dos o más páginas vistas, dividido por el número total de visitas de dos o más páginas vistas.

Tráfico nacional:

Audiencia/difusión correspondiente a España medida en base a los datos de las direcciones IP registradas por el sistema de medición.

7. Opinión

De OJDinteractiva, la división de INFORMACIÓN Y CONTROL DE PUBLICACIONES S.A.:

Hemos examinado la información facilitada por el editor del medio electrónico para el periodo que comprende la presente certificación.

Nuestro examen se ha realizado de acuerdo con las normas y procedimientos establecidos en las Normas Técnicas para el Control de los Medios Electrónicos de Comunicación.

En nuestra opinión, la presente acta presenta razonablemente la difusión/audiencia registrada por este medio electrónico.

ADVERTENCIA:

El trabajo de OJDinteractiva, la división de INFORMACIÓN Y CONTROL DE PUBLICACIONES S.A (INTROL) se limita a la realización de pruebas para la revisión de los datos de recuento suministrados por el editor con la finalidad de expresar una opinión sobre la razonabilidad de dichos datos de acuerdo con las Normas Técnicas para el control de los MEC.

Por tanto, INTROL no acepta responsabilidad alguna por las inexactitudes o errores que puedan existir en los datos de recuento. Tampoco acepta ninguna responsabilidad por la falsedad en los datos de recuento recibidos del editor, ni por otros datos de medición que no están incluidos en el análisis.

Marzo - 2023

OJDinteractiva