



## INFORMACION Y CONTROL DE PUBLICACIONES, S.A.

Velázquez, 46, 1ª Drcha - Tel. 91 435 00 32 Fax 91 435 96 05 - 28001 - MADRID  
Av. Diagonal 497, 5a planta - Tel 93 439 24 18 Fax 93 419 25 34 - 08029 - BARCELONA

**Título:** G24.GAL  
**URL Primaria:** https://www.g24.gal/  
**Editor:** Corporación de Servizos Audiovisuais de Galicia, S.A.  
**Domicilio:** San Marcos s/n  
**Ciudad:** 15820 SANTIAGO DE COMPOSTELA  
**Teléfono:** 981 540 640  
**Fax:** 981 540 859  
**E-mail:**  
**Clasificación:** Entretenimiento  
**Sub-Clasificación:** Broadcast



### 1. Cifras totales y promedios (Nacional e Internacional)

MES - AÑO	NAVEGADORES UNICOS	VISITAS	PAGINAS
Noviembre - 2025	218.935	446.573	785.676
<b>PROMEDIO DIARIO</b>	<b>12.169</b>	<b>14.640</b>	<b>26.189</b>
<b>PROMEDIO LUNES-VIERNES</b>	12.126	14.662	26.771
<b>PROMEDIO SABADO-DOMINGO</b>	12.256	14.594	25.026
<b>PAGINAS / VISITAS</b>	1,79		
<b>DURACION MEDIA VISITAS</b>	0:02:59		
<b>TIEMPO INTERACCIÓN MEDIO</b>	0:01:47		

### 2. Secciones (Nacional e Internacional)

	PAGINAS	%
<b>HOME</b>	133.720	17.02 %
<b>RESTO</b>	651.956	82.98 %

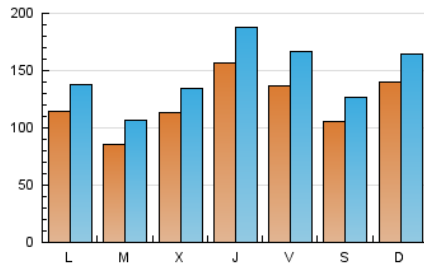
### 3. Por día del mes (Nacional e Internacional)

Día	N. únicos	Visitas	Páginas	Día	N. únicos	Visitas	Páginas	Día	N. únicos	Visitas	Páginas
<b>1</b>	9.645	11.535	20.623	<b>11</b>	9.110	11.192	22.496	<b>21</b>	20.597	26.005	41.067
<b>2</b>	16.460	19.503	29.794	<b>12</b>	10.850	13.077	25.152	<b>22</b>	13.674	16.984	29.394
<b>3</b>	13.950	16.216	29.667	<b>13</b>	12.682	15.186	27.475	<b>23</b>	12.242	15.114	28.271
<b>4</b>	7.987	9.773	21.069	<b>14</b>	9.453	11.499	22.593	<b>24</b>	11.045	14.088	26.668
<b>5</b>	9.613	11.783	24.405	<b>15</b>	9.471	11.336	21.739	<b>25</b>	9.913	12.409	23.772
<b>6</b>	18.191	19.977	32.244	<b>16</b>	21.552	24.824	36.262	<b>26</b>	15.320	17.364	29.505
<b>7</b>	13.878	16.262	27.165	<b>17</b>	10.550	12.686	24.190	<b>27</b>	15.726	18.737	29.610
<b>8</b>	9.989	11.398	19.815	<b>18</b>	7.383	9.254	20.053	<b>28</b>	10.544	12.748	22.959
<b>9</b>	9.565	11.152	21.320	<b>19</b>	9.400	11.663	24.058	<b>29</b>	10.033	12.256	22.095
<b>10</b>	10.228	12.184	24.685	<b>20</b>	16.098	21.142	36.579	<b>30</b>	9.931	11.839	20.951

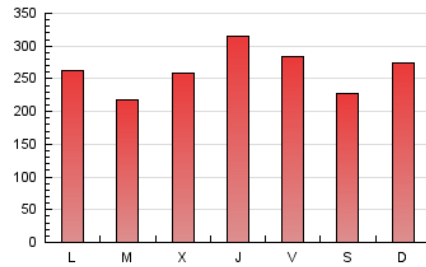
#### 4. Gráficas (Nacional e Internacional)

##### 4.1 Por día de la semana (promedio)

N. únicos / Visitas (x 100)

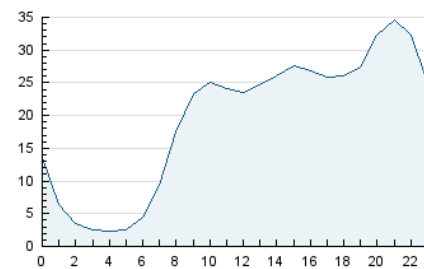


Páginas (x 100)

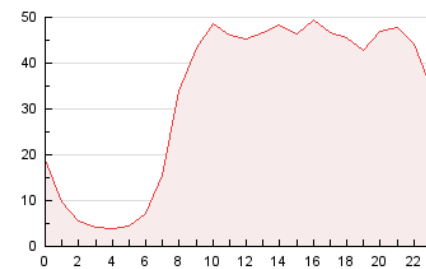


##### 4.2 Por franja horaria (promedio)

Visitas\_ (x 1000)

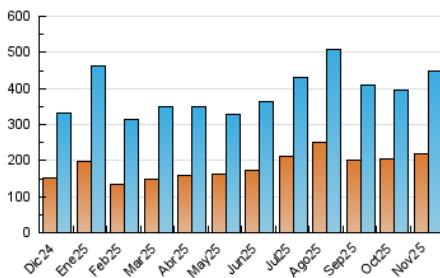


Páginas (x 1000)

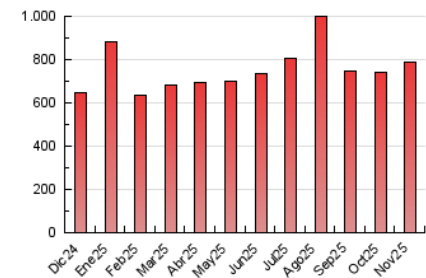


##### 4.3 Por meses

N. únicos / Visitas (x 1000)



Páginas (x 1000)





## INFORMACION Y CONTROL DE PUBLICACIONES, S.A.

Velázquez, 46, 1ª Drcha - Tel. 91 435 00 32 Fax 91 435 96 05 - 28001 - MADRID  
Av. Diagonal 497, 5a planta - Tel 93 439 24 18 Fax 93 419 25 34 - 08029 - BARCELONA

### Anexo - Tráfico Nacional

**Título:** G24.GAL  
**URL Primaria:** https://www.g24.gal/  
**Editor:** Corporación de Servicios Audiovisuais de Galicia, S.A.  
**Domicilio:** San Marcos s/n  
**Ciudad:** 15820 SANTIAGO DE COMPOSTELA  
**Teléfono:** 981 540 640  
**Fax:** 981 540 859  
**E-mail:**  
**Clasificación:** Entretenimiento  
**Sub-Clasificación:** Broadcast



#### 1. Cifras totales y promedios (Nacional)

MES - AÑO	NAVEGADORES UNICOS	VISITAS	PAGINAS
Noviembre - 2025	213.241	426.096	755.017
<b>PROMEDIO DIARIO</b>	<b>11.805</b>	<b>14.167</b>	<b>25.167</b>
<b>PROMEDIO LUNES-VIERNES</b>	11.773	14.177	25.764
<b>PROMEDIO SABADO-DOMINGO</b>	11.868	14.148	23.973
<b>PAGINAS / VISITAS</b>	1,78		
<b>DURACION MEDIA VISITAS</b>	0:03:00		
<b>TIEMPO INTERACCIÓN MEDIO</b>	0:01:44		

#### 2. Secciones (Nacional)

	PAGINAS	%
<b>HOME</b>	129.379	17.14 %
<b>RESTO</b>	625.638	82.86 %

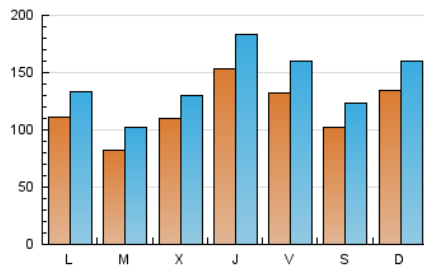
#### 3. Por día del mes (Nacional)

Día	N. únicos	Visitas	Páginas	Día	N. únicos	Visitas	Páginas	Día	N. únicos	Visitas	Páginas
1	9.343	11.264	19.810	11	8.827	10.866	21.747	21	20.182	25.401	39.866
2	16.094	19.060	28.702	12	10.565	12.711	24.286	22	13.321	16.529	28.273
3	13.575	15.779	28.759	13	12.272	14.596	26.376	23	11.879	14.682	27.182
4	7.685	9.414	20.313	14	9.150	10.996	21.650	24	10.633	13.465	25.596
5	9.290	11.391	23.389	15	9.112	10.814	20.757	25	9.511	11.832	22.725
6	17.913	19.663	31.329	16	20.625	23.934	34.572	26	14.889	16.818	28.352
7	13.549	15.497	25.864	17	10.108	12.136	23.054	27	15.355	18.211	28.562
8	9.736	11.121	18.974	18	7.051	8.806	19.080	28	10.141	12.240	21.843
9	9.301	10.846	20.420	19	9.057	11.195	23.064	29	9.675	11.810	21.100
10	9.946	11.854	23.900	20	15.752	20.665	35.533	30	9.598	11.424	19.939

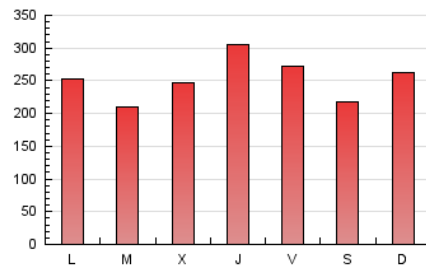
#### 4. Gráficas (Nacional)

##### 4.1 Por día de la semana (promedio)

N. únicos / Visitas (x 100)

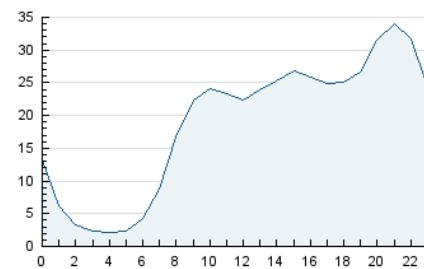


Páginas (x 100)

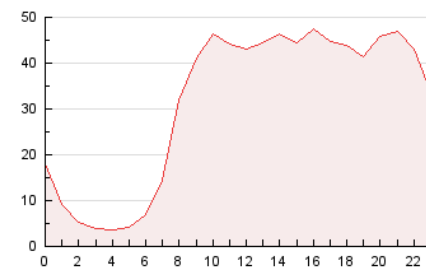


##### 4.2 Por franja horaria (promedio)

Visitas\_ (x 1000)

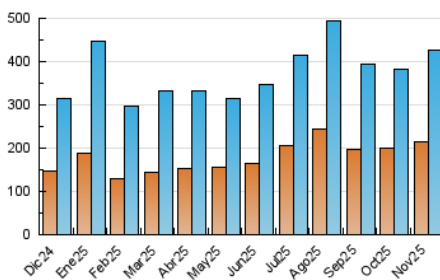


Páginas (x 1000)

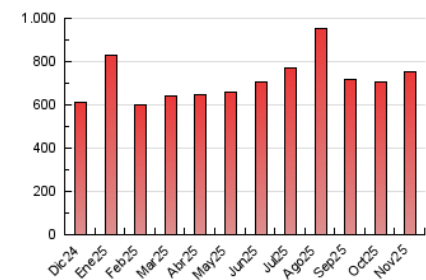


##### 4.3 Por meses

N. únicos / Visitas (x 1000)



Páginas (x 1000)



## 5. Observaciones

Este Medio Electrónico de Comunicación ha sido medido por la herramienta Google Analytics de Google (GA4).

## 6. Definiciones básicas (Para más información ver Normas Técnicas para el Control de los Medios Electrónicos de Comunicación)

### Página Vista:

Conjunto de ficheros enviado a un usuario como resultado de una petición del mismo recibida por el servidor. Cuando la página está formada por varios marcos (frames), el conjunto de los mismos tendrá, a efectos de cómputo, la consideración de una página unitaria.

### Visita:

Una secuencia ininterrumpida de páginas servidas a un usuario válido. Si dicho usuario no realiza peticiones de páginas en un periodo de tiempo (30 min) la siguiente petición constituirá el inicio de una nueva visita.

### Navegador Único:

Total de combinaciones únicas de una dirección IP y un identificador adicional. Los medios pueden utilizar cookies o el Identificador de Alta de registro.

### Duración Página Vista:

Tiempo acumulado en segundos de todas las páginas vistas (en visitas de dos o más páginas vistas), dividido por el número total de páginas vistas.

### Duración Visita:

Tiempo en segundos de todas las visitas de dos o más páginas vistas, dividido por el número total de visitas de dos o más páginas vistas.

### Tráfico nacional:

Audiencia/difusión correspondiente a España medida en base a los datos de las direcciones IP registradas por el sistema de medición.

## 7. Opinión

De OJDinteractiva, la división de INFORMACIÓN Y CONTROL DE PUBLICACIONES S.A.:

Hemos examinado la información facilitada por el editor del medio electrónico para el periodo que comprende la presente certificación.

Nuestro examen se ha realizado de acuerdo con las normas y procedimientos establecidos en las Normas Técnicas para el Control de los Medios Electrónicos de Comunicación.

En nuestra opinión, la presente acta presenta razonablemente la difusión/audiencia registrada por este medio electrónico.

### ADVERTENCIA:

El trabajo de OJDinteractiva, la división de INFORMACIÓN Y CONTROL DE PUBLICACIONES S.A (INTROL) se limita a la realización de pruebas para la revisión de los datos de recuento suministrados por el editor con la finalidad de expresar una opinión sobre la razonabilidad de dichos datos de acuerdo con las Normas Técnicas para el control de los MEC.

Por tanto, INTROL no acepta responsabilidad alguna por las inexactitudes o errores que puedan existir en los datos de recuento. Tampoco acepta ninguna responsabilidad por la falsedad en los datos de recuento recibidos del editor, ni por otros datos de medición que no están incluidos en el análisis.

Diciembre - 2025

OJDinteractiva