



## INFORMACION Y CONTROL DE PUBLICACIONES, S.A.

Velázquez, 46, 1ª Drcha - Tel. 91 435 00 32 Fax 91 435 96 05 - 28001 - MADRID  
Av. Diagonal 497, 5a planta - Tel 93 439 24 18 Fax 93 419 25 34 - 08029 - BARCELONA

**Título:** G24.GAL  
**URL Primaria:** https://www.g24.gal/  
**Editor:** Corporación Radio e Televisión de Galicia, S.A.  
**Domicilio:** San Marcos s/n  
**Ciudad:** 15820 SANTIAGO DE COMPOSTELA  
**Teléfono:** 981 540 640  
**Fax:** 981 540 859  
**E-mail:**  
**Clasificación:** Entretenimiento  
**Sub-Clasificación:** Broadcast



### 1. Cifras totales y promedios (Nacional e Internacional)

MES - AÑO	NAVEGADORES UNICOS	VISITAS	PAGINAS
Agosto - 2024	181.927	384.527	696.853
<b>PROMEDIO DIARIO</b>	<b>10.015</b>	<b>12.404</b>	<b>22.479</b>
<b>PROMEDIO LUNES-VIERNES</b>	10.217	12.556	22.383
<b>PROMEDIO SABADO-DOMINGO</b>	9.520	12.033	22.715
<b>PAGINAS / VISITAS</b>	1,81		
<b>DURACION MEDIA VISITAS</b>	0:03:35		
<b>TIEMPO INTERACCIÓN MEDIO</b>	0:02:38		

### 2. Secciones (Nacional e Internacional)

	PAGINAS	%
<b>HOME</b>	119.029	17.08 %
<b>RESTO</b>	577.824	82.92 %

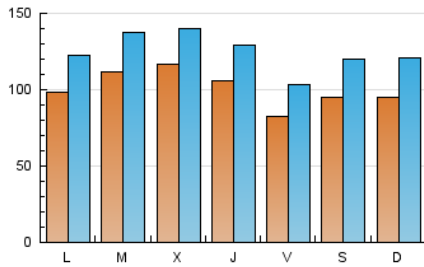
### 3. Por día del mes (Nacional e Internacional)

Día	N. únicos	Visitas	Páginas	Día	N. únicos	Visitas	Páginas	Día	N. únicos	Visitas	Páginas
<b>1</b>	9.939	12.686	22.802	<b>11</b>	11.451	14.781	29.224	<b>21</b>	11.230	13.300	21.908
<b>2</b>	8.032	10.389	19.213	<b>12</b>	9.409	11.713	21.872	<b>22</b>	8.246	10.246	18.895
<b>3</b>	11.580	14.122	23.736	<b>13</b>	10.442	12.776	26.029	<b>23</b>	8.325	10.862	21.169
<b>4</b>	7.841	9.567	17.295	<b>14</b>	15.601	18.906	29.976	<b>24</b>	8.351	10.942	20.567
<b>5</b>	8.921	11.273	19.887	<b>15</b>	15.829	17.978	26.917	<b>25</b>	7.703	10.229	19.465
<b>6</b>	11.259	13.764	23.706	<b>16</b>	7.098	8.625	17.129	<b>26</b>	10.321	12.612	23.476
<b>7</b>	7.702	9.400	17.294	<b>17</b>	10.001	12.738	25.066	<b>27</b>	8.363	10.360	20.050
<b>8</b>	9.749	12.217	20.689	<b>18</b>	11.135	13.821	25.026	<b>28</b>	11.981	14.496	25.752
<b>9</b>	8.974	10.831	19.077	<b>19</b>	10.647	13.319	22.824	<b>29</b>	9.244	11.320	23.081
<b>10</b>	8.925	10.905	20.528	<b>20</b>	14.442	18.001	29.059	<b>30</b>	9.025	11.156	21.611
								<b>31</b>	8.692	11.192	23.530

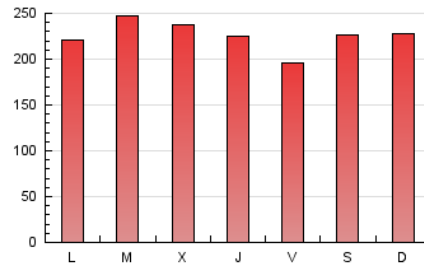
4. Gráficas (Nacional e Internacional)

4.1 Por día de la semana (promedio)

N. únicos / Visitas (x 100)

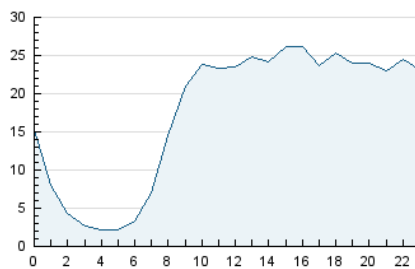


Páginas (x 100)

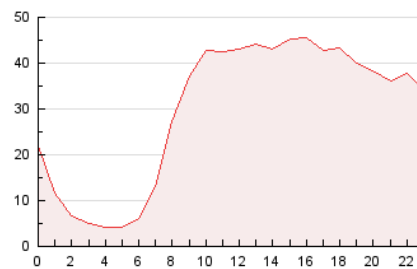


4.2 Por franja horaria (promedio)

Visitas\_ (x 1000)

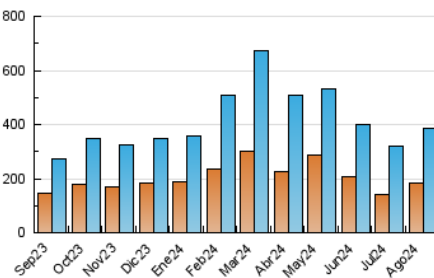


Páginas (x 1000)

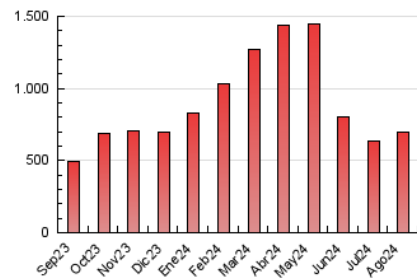


4.3 Por meses

N. únicos / Visitas (x 1000)



Páginas (x 1000)





## INFORMACION Y CONTROL DE PUBLICACIONES, S.A.

Velázquez, 46, 1ª Drcha - Tel. 91 435 00 32 Fax 91 435 96 05 - 28001 - MADRID  
Av. Diagonal 497, 5a planta - Tel 93 439 24 18 Fax 93 419 25 34 - 08029 - BARCELONA

### Anexo - Tráfico Nacional

**Título:** G24.GAL  
**URL Primaria:** https://www.g24.gal/  
**Editor:** Corporación Radio e Televisión de Galicia, S.A.  
**Domicilio:** San Marcos s/n  
**Ciudad:** 15820 SANTIAGO DE COMPOSTELA  
**Teléfono:** 981 540 640  
**Fax:** 981 540 859  
**E-mail:**  
**Clasificación:** Entretenimiento  
**Sub-Clasificación:** Broadcast



#### 1. Cifras totales y promedios (Nacional)

MES - AÑO	NAVEGADORES UNICOS	VISITAS	PAGINAS
Agosto - 2024	174.550	366.926	655.640
<b>PROMEDIO DIARIO</b>	<b>9.571</b>	<b>11.836</b>	<b>21.150</b>
<b>PROMEDIO LUNES-VIERNES</b>	9.769	11.985	21.050
<b>PROMEDIO SABADO-DOMINGO</b>	9.088	11.474	21.394
<b>PAGINAS / VISITAS</b>	1,79		
<b>DURACION MEDIA VISITAS</b>	0:03:30		
<b>TIEMPO INTERACCIÓN MEDIO</b>	0:02:35		

#### 2. Secciones (Nacional)

	PAGINAS	%
<b>HOME</b>	111.351	16.98 %
<b>RESTO</b>	544.289	83.02 %

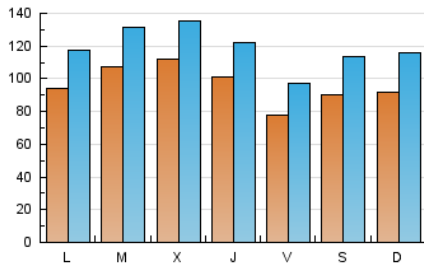
#### 3. Por día del mes (Nacional)

Día	N. únicos	Visitas	Páginas	Día	N. únicos	Visitas	Páginas	Día	N. únicos	Visitas	Páginas
1	9.122	11.400	20.460	11	11.051	14.177	28.124	21	10.847	12.834	20.617
2	7.298	9.320	17.087	12	8.975	11.239	20.502	22	7.844	9.752	17.551
3	10.770	13.060	21.456	13	10.061	12.306	24.892	23	7.917	10.408	19.858
4	7.469	9.009	16.278	14	15.113	18.444	28.724	24	7.952	10.510	19.469
5	8.576	10.855	18.693	15	15.377	17.386	25.657	25	7.340	9.798	18.467
6	10.901	13.211	22.726	16	6.715	8.126	15.646	26	9.847	12.064	22.191
7	7.386	9.020	16.529	17	9.574	12.211	23.882	27	7.877	9.765	18.813
8	9.384	11.735	19.613	18	10.756	13.392	23.537	28	11.520	13.983	24.538
9	8.605	10.357	17.799	19	10.253	12.747	21.513	29	8.765	10.726	21.787
10	8.598	10.468	19.373	20	13.997	17.404	27.527	30	8.543	10.579	20.372
								31	8.281	10.640	21.959

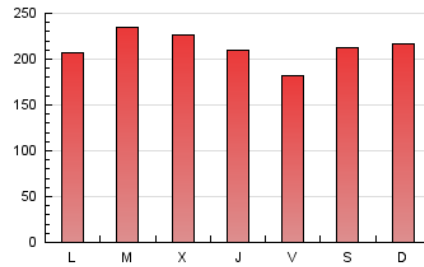
### 4. Gráficas (Nacional)

#### 4.1 Por día de la semana (promedio)

N. únicos / Visitas (x 100)

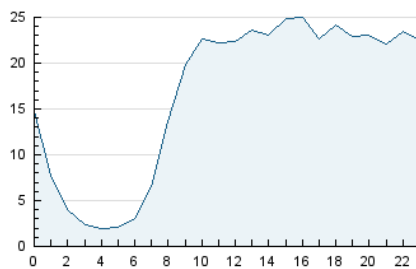


Páginas (x 100)

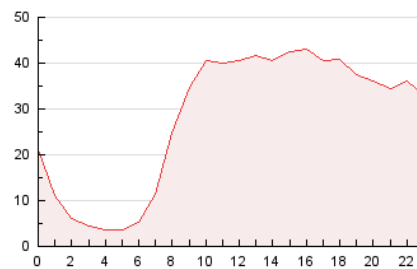


#### 4.2 Por franja horaria (promedio)

Visitas\_ (x 1000)

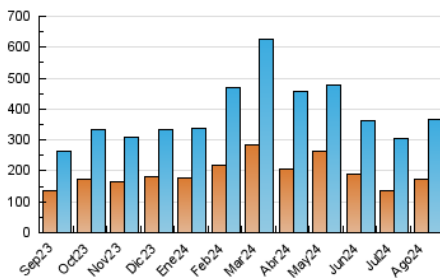


Páginas (x 1000)

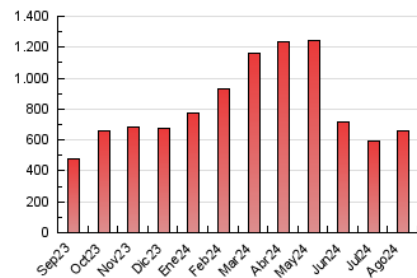


#### 4.3 Por meses

N. únicos / Visitas (x 1000)



Páginas (x 1000)



## 5. Observaciones

Este Medio Electrónico de Comunicación ha sido medido por la herramienta Google Analytics de Google (GA4).

**Nota:** Debido a un fallo técnico en la herramienta de medición, no relacionado con OJD interactiva, los datos del 27/08/2024 pueden estar incompletos.

## 6. Definiciones básicas (Para más información ver Normas Técnicas para el Control de los Medios Electrónicos de Comunicación)

### Página Vista:

Conjunto de ficheros enviado a un usuario como resultado de una petición del mismo recibida por el servidor. Cuando la página está formada por varios marcos (frames), el conjunto de los mismos tendrá, a efectos de cómputo, la consideración de una página unitaria.

### Visita:

Una secuencia ininterrumpida de páginas servidas a un usuario válido. Si dicho usuario no realiza peticiones de páginas en un periodo de tiempo (30 min) la siguiente petición constituirá el inicio de una nueva visita.

### Navegador Único:

Total de combinaciones únicas de una dirección IP y un identificador adicional. Los medios pueden utilizar cookies o el Identificador de Alta de registro.

### Duración Página Vista:

Tiempo acumulado en segundos de todas las páginas vistas (en visitas de dos o más páginas vistas), dividido por el número total de páginas vistas.

### Duración Visita:

Tiempo en segundos de todas las visitas de dos o más páginas vistas, dividido por el número total de visitas de dos o más páginas vistas.

### Tráfico nacional:

Audiencia/difusión correspondiente a España medida en base a los datos de las direcciones IP registradas por el sistema de medición.

## 7. Opinión

De OJDinteractiva, la división de INFORMACIÓN Y CONTROL DE PUBLICACIONES S.A.:

Hemos examinado la información facilitada por el editor del medio electrónico para el periodo que comprende la presente certificación.

Nuestro examen se ha realizado de acuerdo con las normas y procedimientos establecidos en las Normas Técnicas para el Control de los Medios Electrónicos de Comunicación.

En nuestra opinión, la presente acta presenta razonablemente la difusión/audiencia registrada por este medio electrónico.

### ADVERTENCIA:

El trabajo de OJDinteractiva, la división de INFORMACIÓN Y CONTROL DE PUBLICACIONES S.A (INTROL) se limita a la realización de pruebas para la revisión de los datos de recuento suministrados por el editor con la finalidad de expresar una opinión sobre la razonabilidad de dichos datos de acuerdo con las Normas Técnicas para el control de los MEC.

Por tanto, INTROL no acepta responsabilidad alguna por las inexactitudes o errores que puedan existir en los datos de recuento. Tampoco acepta ninguna responsabilidad por la falsedad en los datos de recuento recibidos del editor, ni por otros datos de medición que no están incluidos en el análisis.

Septiembre - 2024

OJDinteractiva