



## INFORMACION Y CONTROL DE PUBLICACIONES, S.A.

Velázquez, 46, 1º Drcha - Tel. 91 435 00 32 Fax 91 435 96 05 - 28001 - MADRID  
Av. Diagonal 497, 5a planta - Tel 93 439 24 18 Fax 93 419 25 34 - 08029 - BARCELONA

**Título:** G24.GAL  
**URL Primaria:** https://www.g24.gal/  
**Editor:** Corporación de Servicios Audiovisuais de Galicia, S.A.  
**Domicilio:** San Marcos s/n  
**Ciudad:** 15820 SANTIAGO DE COMPOSTELA  
**Teléfono:** 981 540 640  
**Fax:** 981 540 859  
**E-mail:**  
**Clasificación:** Entretenimiento  
**Sub-Clasificación:** Broadcast



### 1. Cifras totales y promedios (Nacional e Internacional)

MES - AÑO	NAVEGADORES UNICOS	VISITAS	PAGINAS
Abril - 2026	193.797	418.310	1.223.505
<b>PROMEDIO DIARIO</b>	<b>10.679</b>	<b>13.587</b>	<b>40.784</b>
<b>PROMEDIO LUNES-VIERNES</b>	10.539	13.423	42.835
<b>PROMEDIO SABADO-DOMINGO</b>	11.063	14.037	35.141
<b>PAGINAS / VISITAS</b>	3,00		
<b>DURACION MEDIA VISITAS</b>	0:04:47		
<b>TIEMPO INTERACCIÓN MEDIO</b>	0:02:13		

### 2. Secciones (Nacional e Internacional)

	PAGINAS	%
<b>HOME</b>	474.968	38.82 %
<b>RESTO</b>	748.537	61.18 %

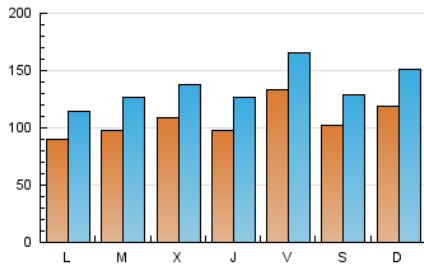
### 3. Por día del mes (Nacional e Internacional)

Día	N. únicos	Visitas	Páginas	Día	N. únicos	Visitas	Páginas	Día	N. únicos	Visitas	Páginas
1	13.680	16.339	43.265	11	12.454	16.041	36.936	21	8.078	11.231	41.113
2	10.082	12.716	31.169	12	13.560	17.198	50.169	22	11.706	14.325	45.676
3	9.409	11.358	26.066	13	8.535	10.581	45.598	23	13.308	17.359	47.428
4	8.028	10.689	27.279	14	9.600	12.153	45.325	24	21.225	25.885	52.146
5	9.568	12.112	31.539	15	8.443	11.466	38.928	25	12.750	15.022	34.453
6	8.367	11.301	43.225	16	9.430	11.909	42.075	26	12.374	15.407	35.347
7	9.406	12.695	44.934	17	8.395	11.626	41.050	27	8.742	11.166	46.385
8	8.203	10.130	41.414	18	7.767	10.022	30.483	28	11.859	14.635	46.192
9	7.676	10.688	41.757	19	12.000	15.802	34.921	29	12.390	16.788	48.975
10	14.418	17.168	47.249	20	10.279	12.941	42.194	30	8.637	10.843	40.214

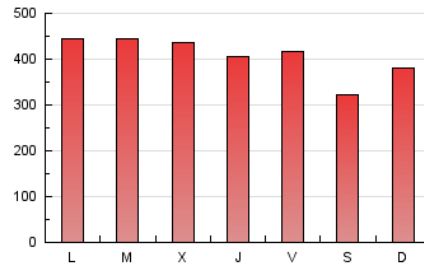
### 4. Gráficas (Nacional e Internacional)

#### 4.1 Por día de la semana (promedio)

N. únicos / Visitas (x 100)



Páginas (x 100)

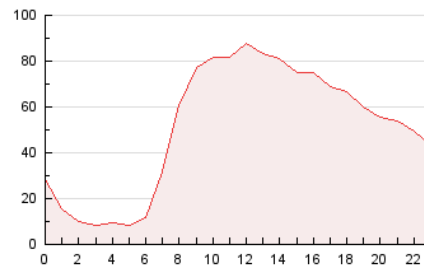


#### 4.2 Por franja horaria (promedio)

Visitas\_ (x 1000)

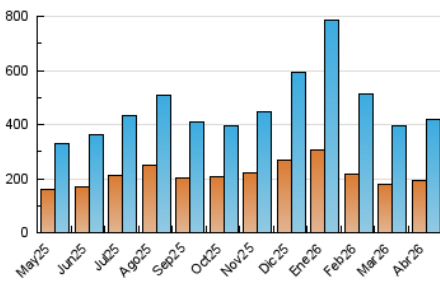


Páginas (x 1000)

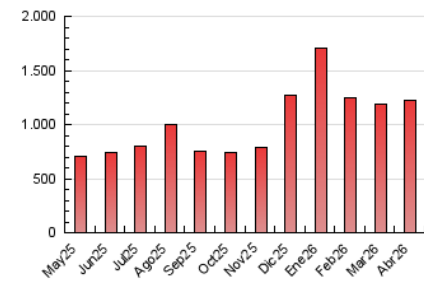


#### 4.3 Por meses

N. únicos / Visitas (x 1000)



Páginas (x 1000)





## INFORMACION Y CONTROL DE PUBLICACIONES, S.A.

Velázquez, 46, 1ª Drcha - Tel. 91 435 00 32 Fax 91 435 96 05 - 28001 - MADRID  
 Av. Diagonal 497, 5a planta - Tel 93 439 24 18 Fax 93 419 25 34 - 08029 - BARCELONA

### Anexo - Tráfico Nacional

**Título:** G24.GAL  
**URL Primaria:** https://www.g24.gal/  
**Editor:** Corporación de Servicios Audiovisuales de Galicia, S.A.  
**Domicilio:** San Marcos s/n  
**Ciudad:** 15820 SANTIAGO DE COMPOSTELA  
**Teléfono:** 981 540 640  
**Fax:** 981 540 859  
**E-mail:**  
**Clasificación:** Entretenimiento  
**Sub-Clasificación:** Broadcast



#### 1. Cifras totales y promedios (Nacional)

MES - AÑO	NAVEGADORES UNICOS	VISITAS	PAGINAS
Abril - 2026	182.938	384.348	1.159.377
<b>PROMEDIO DIARIO</b>	<b>10.043</b>	<b>12.681</b>	<b>38.646</b>
<b>PROMEDIO LUNES-VIERNES</b>	9.908	12.535	40.694
<b>PROMEDIO SABADO-DOMINGO</b>	10.415	13.082	33.015
<b>PAGINAS / VISITAS</b>	3,05		
<b>DURACION MEDIA VISITAS</b>	0:04:55		
<b>TIEMPO INTERACCIÓN MEDIO</b>	0:02:10		

#### 2. Secciones (Nacional)

	PAGINAS	%
<b>HOME</b>	466.025	40.20 %
<b>RESTO</b>	693.352	59.80 %

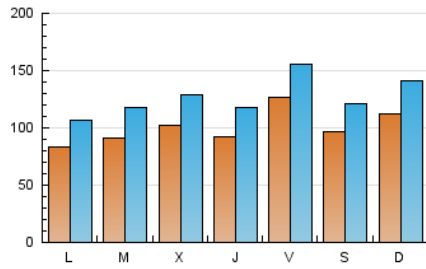
#### 3. Por día del mes (Nacional)

Día	N. únicos	Visitas	Páginas	Día	N. únicos	Visitas	Páginas	Día	N. únicos	Visitas	Páginas
1	12.973	15.433	40.898	11	11.806	15.148	35.063	21	7.408	10.218	38.489
2	9.454	11.785	29.073	12	12.889	16.149	47.474	22	11.046	13.464	43.541
3	8.680	10.364	23.585	13	7.966	9.776	43.648	23	12.668	16.539	44.922
4	7.381	9.756	24.834	14	8.954	11.216	43.121	24	20.438	24.908	49.984
5	8.912	11.061	29.427	15	7.818	10.587	37.070	25	12.070	14.057	32.481
6	7.733	10.546	41.299	16	8.853	11.104	40.017	26	11.698	14.326	33.415
7	8.852	11.865	42.905	17	7.819	10.788	38.935	27	8.122	10.284	44.303
8	7.668	9.296	39.352	18	7.238	9.381	28.941	28	11.131	13.683	44.001
9	7.154	9.914	39.744	19	11.328	14.774	32.483	29	11.747	15.728	46.955
10	13.839	16.346	45.550	20	9.664	12.111	40.071	30	7.994	9.822	37.796

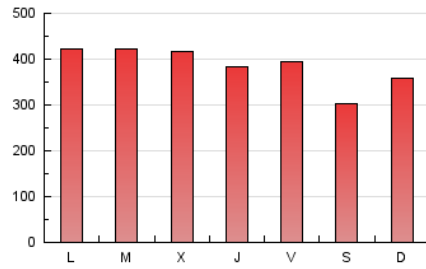
## 4. Gráficas (Nacional)

### 4.1 Por día de la semana (promedio)

N. únicos / Visitas (x 100)

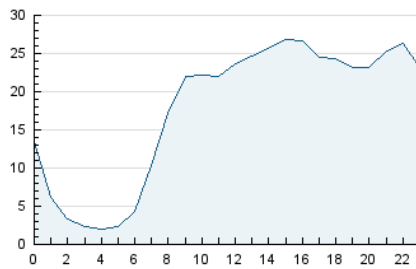


Páginas (x 100)

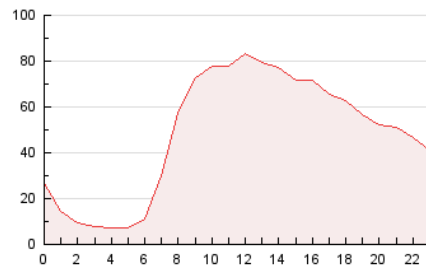


### 4.2 Por franja horaria (promedio)

Visitas\_ (x 1000)

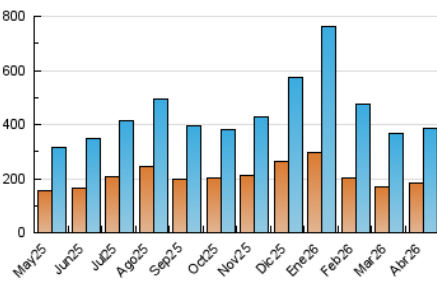


Páginas (x 1000)

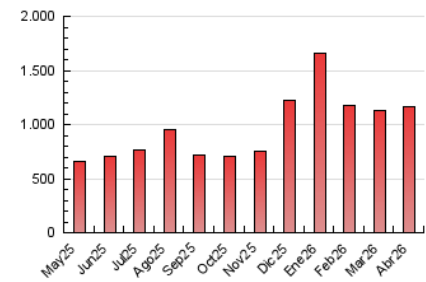


### 4.3 Por meses

N. únicos / Visitas (x 1000)



Páginas (x 1000)



## 5. Observaciones

Este Medio Electrónico de Comunicación ha sido medido por la herramienta Google Analytics de Google (GA4).

## 6. Definiciones básicas (Para más información ver Normas Técnicas para el Control de los Medios Electrónicos de Comunicación)

### Página Vista:

Conjunto de ficheros enviado a un usuario como resultado de una petición del mismo recibida por el servidor. Cuando la página está formada por varios marcos (frames), el conjunto de los mismos tendrá, a efectos de cómputo, la consideración de una página unitaria.

### Visita:

Una secuencia ininterrumpida de páginas servidas a un usuario válido. Si dicho usuario no realiza peticiones de páginas en un periodo de tiempo (30 min) la siguiente petición constituirá el inicio de una nueva visita.

### Navegador Único:

Total de combinaciones únicas de una dirección IP y un identificador adicional. Los medios pueden utilizar cookies o el Identificador de Alta de registro.

### Duración Página Vista:

Tiempo acumulado en segundos de todas las páginas vistas (en visitas de dos o más páginas vistas), dividido por el número total de páginas vistas.

### Duración Visita:

Tiempo en segundos de todas las visitas de dos o más páginas vistas, dividido por el número total de visitas de dos o más páginas vistas.

### Tráfico nacional:

Audiencia/difusión correspondiente a España medida en base a los datos de las direcciones IP registradas por el sistema de medición.

## 7. Opinión

De OJDinteractiva, la división de INFORMACIÓN Y CONTROL DE PUBLICACIONES S.A.:

Hemos examinado la información facilitada por el editor del medio electrónico para el periodo que comprende la presente certificación.

Nuestro examen se ha realizado de acuerdo con las normas y procedimientos establecidos en las Normas Técnicas para el Control de los Medios Electrónicos de Comunicación.

En nuestra opinión, la presente acta presenta razonablemente la difusión/audiencia registrada por este medio electrónico.

### ADVERTENCIA:

El trabajo de OJDinteractiva, la división de INFORMACIÓN Y CONTROL DE PUBLICACIONES S.A (INTROL) se limita a la realización de pruebas para la revisión de los datos de recuento suministrados por el editor con la finalidad de expresar una opinión sobre la razonabilidad de dichos datos de acuerdo con las Normas Técnicas para el control de los MEC.

Por tanto, INTROL no acepta responsabilidad alguna por las inexactitudes o errores que puedan existir en los datos de recuento. Tampoco acepta ninguna responsabilidad por la falsedad en los datos de recuento recibidos del editor, ni por otros datos de medición que no están incluidos en el análisis.

Mayo - 2026

OJDinteractiva