



## INFORMACION Y CONTROL DE PUBLICACIONES, S.A.

Velázquez, 46, 1ª Drcha - Tel. 91 435 00 32 Fax 91 435 96 05 - 28001 - MADRID  
Av. Diagonal 497, 5a planta - Tel 93 439 24 18 Fax 93 419 25 34 - 08029 - BARCELONA

**Título:** G24.GAL  
**URL Primaria:** https://www.g24.gal/  
**Editor:** Corporación de Servicios Audiovisuales de Galicia, S.A.  
**Domicilio:** San Marcos s/n  
**Ciudad:** 15820 SANTIAGO DE COMPOSTELA  
**Teléfono:** 981 540 640  
**Fax:** 981 540 859  
**E-mail:**  
**Clasificación:** Entretenimiento  
**Sub-Clasificación:** Broadcast



### 1. Cifras totales y promedios (Nacional e Internacional)

MES - AÑO	NAVEGADORES UNICOS	VISITAS	PAGINAS
Marzo - 2026	179.834	396.180	1.191.887
<b>PROMEDIO DIARIO</b>	<b>9.932</b>	<b>13.024</b>	<b>38.448</b>
<b>PROMEDIO LUNES-VIERNES</b>	10.057	13.301	41.542
<b>PROMEDIO SABADO-DOMINGO</b>	9.625	12.347	30.885
<b>PAGINAS / VISITAS</b>	2,95		
<b>DURACION MEDIA VISITAS</b>	0:05:04		
<b>TIEMPO INTERACCIÓN MEDIO</b>	0:02:05		

### 2. Secciones (Nacional e Internacional)

	PAGINAS	%
<b>HOME</b>	517.003	43.38 %
<b>RESTO</b>	674.884	56.62 %

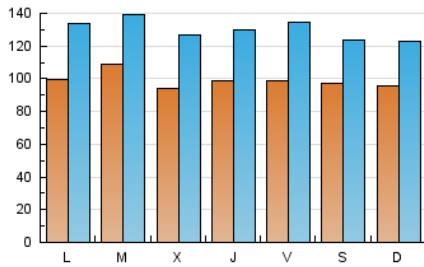
### 3. Por día del mes (Nacional e Internacional)

Día	N. únicos	Visitas	Páginas	Día	N. únicos	Visitas	Páginas	Día	N. únicos	Visitas	Páginas
1	9.355	11.945	27.361	11	9.600	12.957	45.034	21	8.162	10.537	28.035
2	8.715	12.225	41.624	12	12.674	16.335	48.081	22	8.430	10.782	26.399
3	9.661	13.785	40.031	13	10.775	13.702	44.786	23	7.438	9.683	36.394
4	11.327	15.338	41.897	14	12.392	14.515	34.297	24	6.866	9.360	37.079
5	11.505	15.768	42.677	15	9.134	11.564	30.105	25	7.174	9.565	32.845
6	10.932	15.312	44.264	16	9.930	13.603	47.080	26	7.812	10.319	38.786
7	9.666	13.068	28.759	17	16.656	19.278	48.384	27	7.308	11.194	39.921
8	13.364	17.016	38.037	18	9.659	12.791	40.704	28	8.546	11.465	34.901
9	11.503	15.682	42.652	19	7.621	9.482	30.224	29	7.576	10.229	30.074
10	9.144	11.885	44.042	20	10.470	13.494	38.223	30	12.291	15.715	45.973
								31	12.191	15.157	43.218

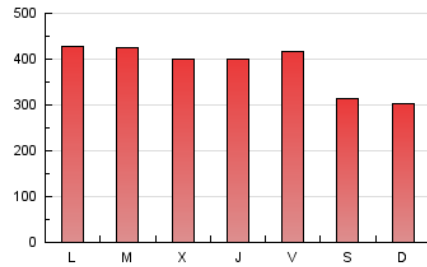
### 4. Gráficas (Nacional e Internacional)

#### 4.1 Por día de la semana (promedio)

N. únicos / Visitas (x 100)

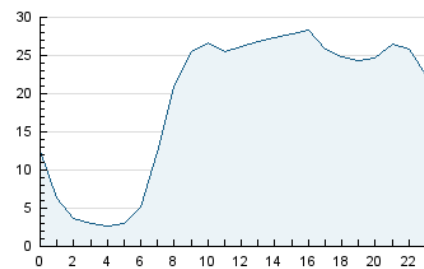


Páginas (x 100)

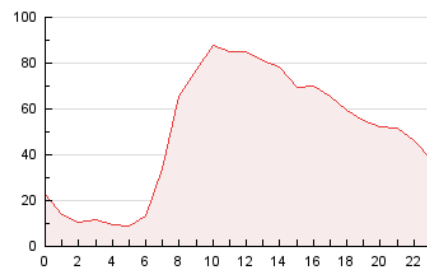


#### 4.2 Por franja horaria (promedio)

Visitas\_ (x 1000)

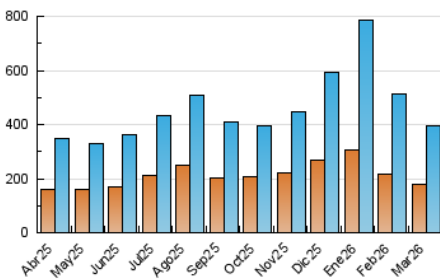


Páginas (x 1000)

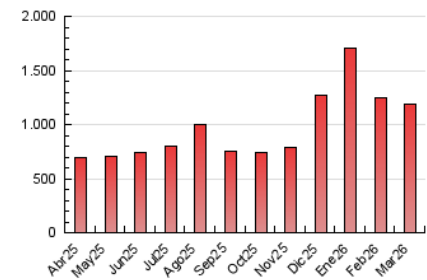


#### 4.3 Por meses

N. únicos / Visitas (x 1000)



Páginas (x 1000)





## INFORMACION Y CONTROL DE PUBLICACIONES, S.A.

Velázquez, 46, 1ª Drcha - Tel. 91 435 00 32 Fax 91 435 96 05 - 28001 - MADRID  
 Av. Diagonal 497, 5a planta - Tel 93 439 24 18 Fax 93 419 25 34 - 08029 - BARCELONA

### Anexo - Tráfico Nacional

**Título:** G24.GAL  
**URL Primaria:** https://www.g24.gal/  
**Editor:** Corporación de Servicios Audiovisuales de Galicia, S.A.  
**Domicilio:** San Marcos s/n  
**Ciudad:** 15820 SANTIAGO DE COMPOSTELA  
**Teléfono:** 981 540 640  
**Fax:** 981 540 859  
**E-mail:**  
**Clasificación:** Entretenimiento  
**Sub-Clasificación:** Broadcast



#### 1. Cifras totales y promedios (Nacional)

MES - AÑO	NAVEGADORES UNICOS	VISITAS	PAGINAS
Marzo - 2026	168.197	366.169	1.128.370
<b>PROMEDIO DIARIO</b>	<b>9.283</b>	<b>12.135</b>	<b>36.399</b>
<b>PROMEDIO LUNES-VIERNES</b>	9.410	12.417	39.512
<b>PROMEDIO SABADO-DOMINGO</b>	8.972	11.446	28.790
<b>PAGINAS / VISITAS</b>	3,00		
<b>DURACION MEDIA VISITAS</b>	0:05:13		
<b>TIEMPO INTERACCIÓN MEDIO</b>	0:02:05		

#### 2. Secciones (Nacional)

	PAGINAS	%
<b>HOME</b>	506.950	44.93 %
<b>RESTO</b>	621.420	55.07 %

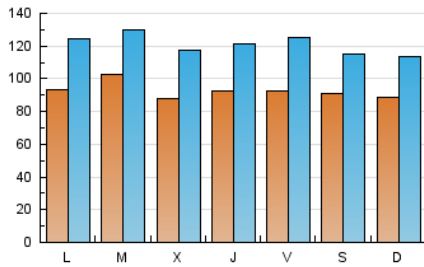
#### 3. Por día del mes (Nacional)

Día	N. únicos	Visitas	Páginas	Día	N. únicos	Visitas	Páginas	Día	N. únicos	Visitas	Páginas
1	8.562	10.893	25.281	11	8.896	11.956	42.734	21	7.552	9.749	25.790
2	7.914	10.992	39.704	12	12.001	15.591	45.512	22	7.832	9.902	24.257
3	8.934	12.751	38.323	13	10.032	12.756	42.647	23	6.851	8.898	34.120
4	10.476	14.378	40.024	14	11.714	13.643	32.332	24	6.315	8.614	34.842
5	10.823	14.675	40.774	15	8.557	10.754	28.188	25	6.622	8.811	31.033
6	10.269	14.394	42.476	16	9.355	12.789	45.268	26	7.258	9.566	36.530
7	9.052	12.221	26.702	17	16.030	18.296	46.287	27	6.693	10.278	37.928
8	12.527	15.923	35.660	18	9.075	11.974	38.782	28	7.982	10.570	32.892
9	10.795	14.648	40.473	19	7.043	8.724	28.091	29	6.967	9.359	28.005
10	8.504	10.985	42.208	20	9.916	12.776	36.303	30	11.677	14.891	43.800
								31	11.540	14.427	41.404

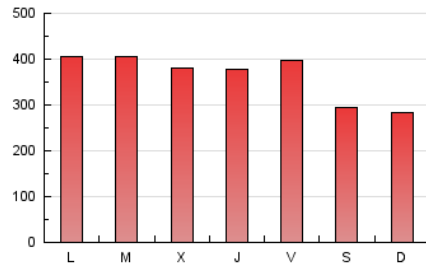
### 4. Gráficas (Nacional)

#### 4.1 Por día de la semana (promedio)

N. únicos / Visitas (x 100)

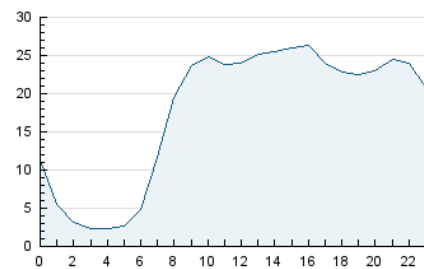


Páginas (x 100)

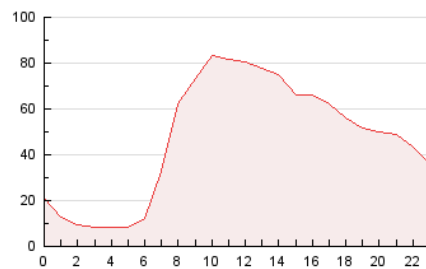


#### 4.2 Por franja horaria (promedio)

Visitas\_ (x 1000)

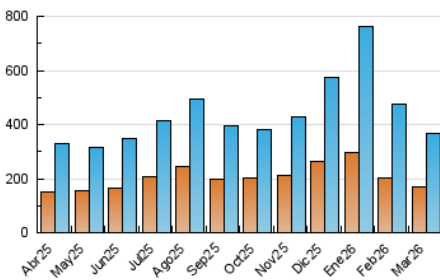


Páginas (x 1000)

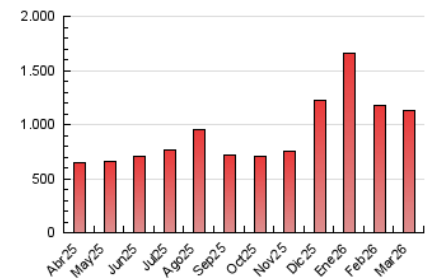


#### 4.3 Por meses

N. únicos / Visitas (x 1000)



Páginas (x 1000)



## 5. Observaciones

Este Medio Electrónico de Comunicación ha sido medido por la herramienta Google Analytics de Google (GA4).

## 6. Definiciones básicas (Para más información ver Normas Técnicas para el Control de los Medios Electrónicos de Comunicación)

### Página Vista:

Conjunto de ficheros enviado a un usuario como resultado de una petición del mismo recibida por el servidor. Cuando la página está formada por varios marcos (frames), el conjunto de los mismos tendrá, a efectos de cómputo, la consideración de una página unitaria.

### Visita:

Una secuencia ininterrumpida de páginas servidas a un usuario válido. Si dicho usuario no realiza peticiones de páginas en un periodo de tiempo (30 min) la siguiente petición constituirá el inicio de una nueva visita.

### Navegador Único:

Total de combinaciones únicas de una dirección IP y un identificador adicional. Los medios pueden utilizar cookies o el Identificador de Alta de registro.

### Duración Página Vista:

Tiempo acumulado en segundos de todas las páginas vistas (en visitas de dos o más páginas vistas), dividido por el número total de páginas vistas.

### Duración Visita:

Tiempo en segundos de todas las visitas de dos o más páginas vistas, dividido por el número total de visitas de dos o más páginas vistas.

### Tráfico nacional:

Audiencia/difusión correspondiente a España medida en base a los datos de las direcciones IP registradas por el sistema de medición.

## 7. Opinión

De OJDinteractiva, la división de INFORMACIÓN Y CONTROL DE PUBLICACIONES S.A.:

Hemos examinado la información facilitada por el editor del medio electrónico para el periodo que comprende la presente certificación.

Nuestro examen se ha realizado de acuerdo con las normas y procedimientos establecidos en las Normas Técnicas para el Control de los Medios Electrónicos de Comunicación.

En nuestra opinión, la presente acta presenta razonablemente la difusión/audiencia registrada por este medio electrónico.

### ADVERTENCIA:

El trabajo de OJDinteractiva, la división de INFORMACIÓN Y CONTROL DE PUBLICACIONES S.A (INTROL) se limita a la realización de pruebas para la revisión de los datos de recuento suministrados por el editor con la finalidad de expresar una opinión sobre la razonabilidad de dichos datos de acuerdo con las Normas Técnicas para el control de los MEC.

Por tanto, INTROL no acepta responsabilidad alguna por las inexactitudes o errores que puedan existir en los datos de recuento. Tampoco acepta ninguna responsabilidad por la falsedad en los datos de recuento recibidos del editor, ni por otros datos de medición que no están incluidos en el análisis.

Abril - 2026

OJDinteractiva