



## INFORMACION Y CONTROL DE PUBLICACIONES, S.A.

Velázquez, 46, 1º Drcha - Tel. 91 435 00 32 Fax 91 435 96 05 - 28001 - MADRID  
Av. Diagonal 497, 5a planta - Tel 93 439 24 18 Fax 93 419 25 34 - 08029 - BARCELONA

**Título:** ESCRAPALIA.COM  
**URL Primaria:** https://www.escrapalia.com  
**Editor:** Surus Inversa, S.L  
**Domicilio:** Camino de las Huertas, 18, 2º piso  
**Ciudad:** 28223 Pozuelo de Alarcón  
**Teléfono:**  
**Fax:**  
**E-mail:**  
**Clasificación:** Clasificados, subastas  
**Sub-Clasificación:** --



### 1. Cifras totales y promedios (Nacional e Internacional)

MES - AÑO	NAVEGADORES UNICOS	VISITAS	PAGINAS
Diciembre - 2022	31.036	62.672	395.833
<b>PROMEDIO DIARIO</b>	<b>1.425</b>	<b>2.022</b>	<b>12.769</b>
<b>PROMEDIO LUNES-VIERNES</b>	1.588	2.276	14.402
<b>PROMEDIO SABADO-DOMINGO</b>	1.027	1.400	8.776
<b>PAGINAS / VISITAS</b>	6,32		
<b>DURACION MEDIA VISITAS</b>	0:04:14		
<b>DURACION MEDIA PAGINAS</b>	0:00:48		

### 2. Secciones (Nacional e Internacional)

	PAGINAS	%
<b>HOME</b>	31.960	8.07 %
<b>RESTO</b>	363.873	91.93 %

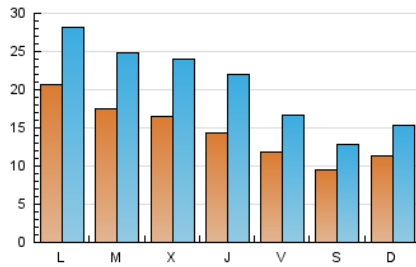
### 3. Por día del mes (Nacional e Internacional)

Día	N. únicos	Visitas	Páginas	Día	N. únicos	Visitas	Páginas	Día	N. únicos	Visitas	Páginas
1	1.424	2.156	14.101	11	1.614	2.164	12.980	21	1.201	1.821	12.883
2	1.268	1.813	10.216	12	2.257	3.106	18.362	22	1.099	1.686	11.314
3	1.146	1.593	9.268	13	1.850	2.821	18.539	23	935	1.265	7.744
4	1.289	1.765	11.541	14	2.043	3.022	17.653	24	570	836	5.290
5	2.532	3.456	20.162	15	1.523	2.670	21.355	25	705	982	7.572
6	2.256	2.945	17.170	16	976	1.346	8.888	26	1.514	2.062	13.947
7	1.902	2.705	16.536	17	855	1.178	7.906	27	1.373	1.927	13.274
8	1.770	2.372	13.920	18	908	1.240	8.213	28	1.427	2.065	13.059
9	1.625	2.324	12.437	19	1.971	2.611	15.950	29	1.364	2.099	14.887
10	1.371	1.841	10.551	20	1.501	2.222	13.599	30	1.135	1.575	10.850
								31	785	1.004	5.666

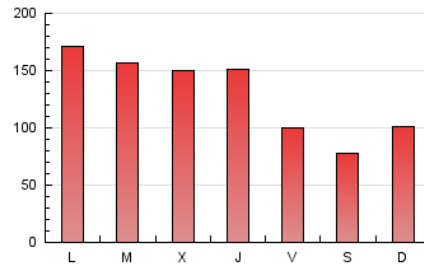
#### 4. Gráficas (Nacional e Internacional)

##### 4.1 Por día de la semana (promedio)

N. únicos / Visitas (x 100)

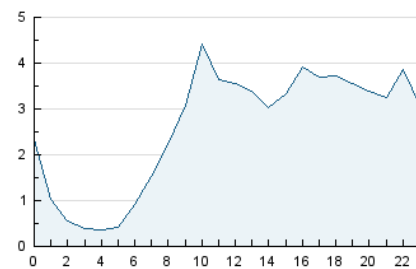


Páginas (x 100)

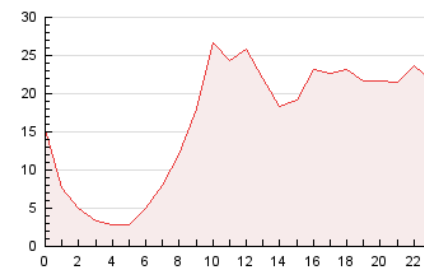


##### 4.2 Por franja horaria (promedio)

Visitas (x 1000)

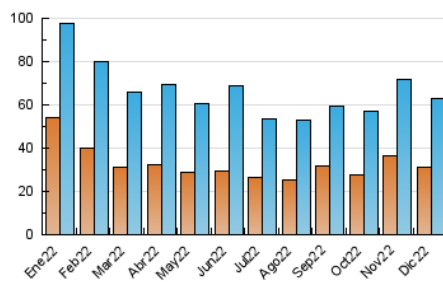


Páginas (x 1000)

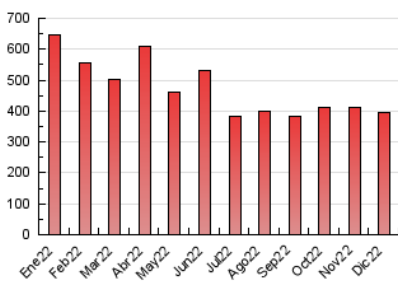


##### 4.3 Por meses

N. únicos / Visitas (x 1000)



Páginas (x 1000)





## INFORMACION Y CONTROL DE PUBLICACIONES, S.A.

Velázquez, 46, 1º Drcha - Tel. 91 435 00 32 Fax 91 435 96 05 - 28001 - MADRID  
 Av. Diagonal 497, 5a planta - Tel 93 439 24 18 Fax 93 419 25 34 - 08029 - BARCELONA

### Anexo - Tráfico Nacional

**Título:** ESCRAPALIA.COM  
**URL Primaria:** https://www.escrapalia.com  
**Editor:** Surus Inversa, S.L  
**Domicilio:** Camino de las Huertas, 18, 2º piso  
**Ciudad:** 28223 Pozuelo de Alarcón  
**Teléfono:**  
**Fax:**  
**E-mail:**  
**Clasificación:** Clasificados, subastas  
**Sub-Clasificación:** --



#### 1. Cifras totales y promedios (Nacional)

MES - AÑO	NAVEGADORES UNICOS	VISITAS	PAGINAS
Diciembre - 2022	30.198	60.888	383.522
<b>PROMEDIO DIARIO</b>	<b>1.383</b>	<b>1.964</b>	<b>12.372</b>
<b>PROMEDIO LUNES-VIERNES</b>	<b>1.542</b>	<b>2.211</b>	<b>13.959</b>
<b>PROMEDIO SABADO-DOMINGO</b>	<b>996</b>	<b>1.362</b>	<b>8.491</b>
<b>PAGINAS / VISITAS</b>	<b>6,30</b>		
<b>DURACION MEDIA VISITAS</b>	<b>0:04:13</b>		
<b>DURACION MEDIA PAGINAS</b>	<b>0:00:48</b>		

#### 2. Secciones (Nacional)

	PAGINAS	%
<b>HOME</b>	30.968	8.07 %
<b>RESTO</b>	352.554	91.93 %

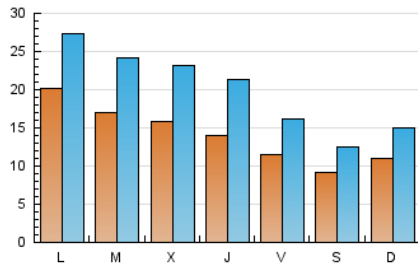
#### 3. Por día del mes (Nacional)

Día	N. únicos	Visitas	Páginas	Día	N. únicos	Visitas	Páginas	Día	N. únicos	Visitas	Páginas
1	1.378	2.093	13.606	11	1.575	2.122	12.727	21	1.160	1.761	12.418
2	1.226	1.755	9.842	12	2.197	3.025	17.721	22	1.067	1.636	10.946
3	1.105	1.532	8.689	13	1.807	2.762	18.091	23	890	1.206	7.264
4	1.256	1.726	11.125	14	1.986	2.931	17.271	24	545	807	5.174
5	2.468	3.360	19.423	15	1.482	2.603	20.861	25	678	945	7.319
6	2.205	2.880	16.698	16	939	1.302	8.481	26	1.448	1.978	13.313
7	1.838	2.622	16.183	17	835	1.152	7.716	27	1.337	1.880	12.963
8	1.732	2.319	13.506	18	885	1.213	8.081	28	1.376	1.987	12.539
9	1.578	2.262	12.095	19	1.925	2.548	15.597	29	1.322	2.043	14.523
10	1.333	1.789	10.177	20	1.457	2.156	13.303	30	1.102	1.525	10.462
								31	756	968	5.408

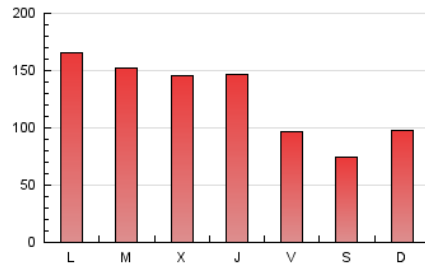
### 4. Gráficas (Nacional)

#### 4.1 Por día de la semana (promedio)

N. únicos / Visitas (x 100)



Páginas (x 100)



#### 4.2 Por franja horaria (promedio)

Visitas (x 1000)

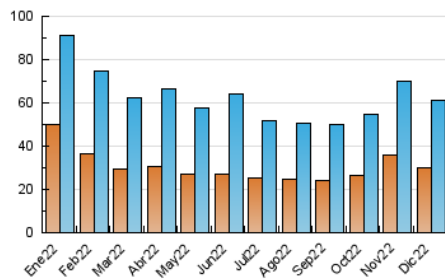


Páginas (x 1000)

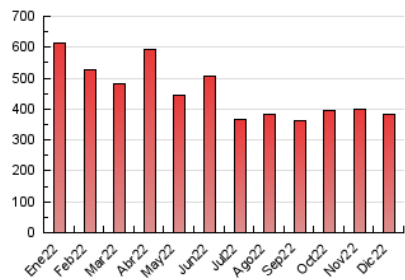


#### 4.3 Por meses

N. únicos / Visitas (x 1000)



Páginas (x 1000)



## 5. Observaciones

Este Medio Electrónico de Comunicación ha sido medido por la herramienta Google Analytics de Google (Universal Analytics)

## 6. Definiciones básicas (Para más información ver Normas Técnicas para el Control de los Medios Electrónicos de Comunicación)

### Página Vista:

Conjunto de ficheros enviado a un usuario como resultado de una petición del mismo recibida por el servidor. Cuando la página está formada por varios marcos (frames), el conjunto de los mismos tendrá, a efectos de cómputo, la consideración de una página unitaria.

### Visita:

Una secuencia ininterrumpida de páginas servidas a un usuario válido. Si dicho usuario no realiza peticiones de páginas en un periodo de tiempo (30 min) la siguiente petición constituirá el inicio de una nueva visita.

### Navegador Único:

Total de combinaciones únicas de una dirección IP y un identificador adicional. Los medios pueden utilizar cookies o el Identificador de Alta de registro.

### Duración Página Vista:

Tiempo acumulado en segundos de todas las páginas vistas (en visitas de dos o más páginas vistas), dividido por el número total de páginas vistas.

### Duración Visita:

Tiempo en segundos de todas las visitas de dos o más páginas vistas, dividido por el número total de visitas de dos o más páginas vistas.

### Tráfico nacional:

Audiencia/difusión correspondiente a España medida en base a los datos de las direcciones IP registradas por el sistema de medición.

## 7. Opinión

De OJDinteractiva, la división de INFORMACIÓN Y CONTROL DE PUBLICACIONES S.A.:

Hemos examinado la información facilitada por el editor del medio electrónico para el periodo que comprende la presente certificación.

Nuestro examen se ha realizado de acuerdo con las normas y procedimientos establecidos en las Normas Técnicas para el Control de los Medios Electrónicos de Comunicación.

En nuestra opinión, la presente acta presenta razonablemente la difusión/audiencia registrada por este medio electrónico.

### ADVERTENCIA:

El trabajo de OJDinteractiva, la división de INFORMACIÓN Y CONTROL DE PUBLICACIONES S.A (INTROL) se limita a la realización de pruebas para la revisión de los datos de recuento suministrados por el editor con la finalidad de expresar una opinión sobre la razonabilidad de dichos datos de acuerdo con las Normas Técnicas para el control de los MEC. Por tanto, INTROL no acepta responsabilidad alguna por las inexactitudes o errores que puedan existir en los datos de recuento. Tampoco acepta ninguna responsabilidad por la falsedad en los datos de recuento recibidos del editor, ni por otros datos de medición que no están incluidos en el análisis.

- 2022

OJDinteractiva