



## INFORMACION Y CONTROL DE PUBLICACIONES, S.A.

Velázquez, 46, 1ª Drcha - Tel. 91 435 00 32 Fax 91 435 96 05 - 28001 - MADRID  
Av. Diagonal 497, 5a planta - Tel 93 439 24 18 Fax 93 419 25 34 - 08029 - BARCELONA

**Título:** ESCRAPALIA.COM  
**URL Primaria:** https://www.escrapalia.com  
**Editor:** Surus Inversa, S.L  
**Domicilio:** Camino de las Huertas, 18, 2º piso  
**Ciudad:** 28223 Pozuelo de Alarcón  
**Teléfono:**  
**Fax:**  
**E-mail:**  
**Clasificación:** Clasificados, subastas  
**Sub-Clasificación:** --



### 1. Cifras totales y promedios (Nacional e Internacional)

MES - AÑO	NAVEGADORES UNICOS	VISITAS	PAGINAS
Noviembre - 2025	62.182	133.711	963.493
<b>PROMEDIO DIARIO</b>	<b>3.299</b>	<b>4.475</b>	<b>32.116</b>
<b>PROMEDIO LUNES-VIERNES</b>	3.765	5.185	37.068
<b>PROMEDIO SABADO-DOMINGO</b>	2.368	3.055	22.213
<b>PAGINAS / VISITAS</b>	7,18		
<b>DURACION MEDIA VISITAS</b>	0:06:45		
<b>TIEMPO INTERACCIÓN MEDIO</b>	0:07:40		

### 2. Secciones (Nacional e Internacional)

	PAGINAS	%
<b>HOME</b>	59.148	6.14 %
<b>RESTO</b>	904.345	93.86 %

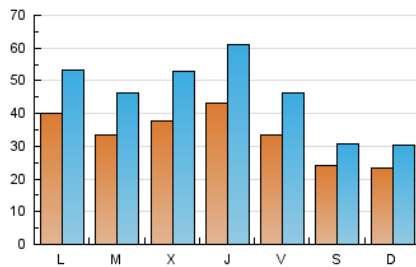
### 3. Por día del mes (Nacional e Internacional)

Día	N. únicos	Visitas	Páginas	Día	N. únicos	Visitas	Páginas	Día	N. únicos	Visitas	Páginas
<b>1</b>	2.435	2.912	16.958	<b>11</b>	3.506	4.810	28.805	<b>21</b>	1.854	2.583	17.837
<b>2</b>	2.630	3.266	19.882	<b>12</b>	2.961	4.199	26.572	<b>22</b>	1.479	1.919	14.425
<b>3</b>	4.689	5.946	31.740	<b>13</b>	2.769	4.197	29.718	<b>23</b>	1.691	2.189	16.725
<b>4</b>	3.312	4.517	26.423	<b>14</b>	2.411	3.216	21.313	<b>24</b>	4.758	6.230	33.001
<b>5</b>	2.871	4.040	24.458	<b>15</b>	1.858	2.332	16.889	<b>25</b>	3.760	5.156	39.558
<b>6</b>	2.676	4.001	29.282	<b>16</b>	1.993	2.535	19.433	<b>26</b>	6.584	9.119	76.013
<b>7</b>	3.577	4.614	33.483	<b>17</b>	3.587	4.962	33.262	<b>27</b>	9.536	12.734	123.429
<b>8</b>	3.277	4.168	32.522	<b>18</b>	2.866	4.006	26.908	<b>28</b>	5.583	8.034	65.093
<b>9</b>	2.359	3.040	20.611	<b>19</b>	2.649	3.807	25.175	<b>29</b>	2.924	4.044	32.609
<b>10</b>	3.033	4.099	25.214	<b>20</b>	2.319	3.427	24.076	<b>30</b>	3.037	4.148	32.079

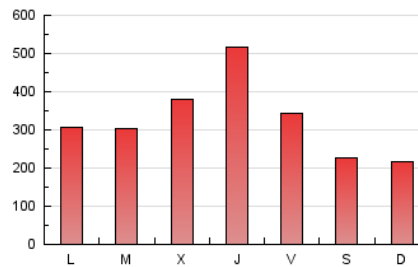
#### 4. Gráficas (Nacional e Internacional)

##### 4.1 Por día de la semana (promedio)

N. únicos / Visitas (x 100)

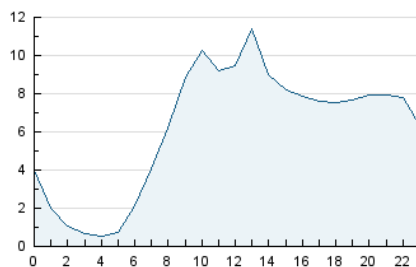


Páginas (x 100)

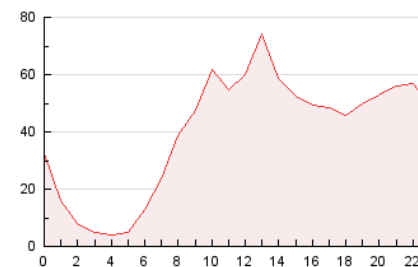


##### 4.2 Por franja horaria (promedio)

Visitas\_ (x 1000)

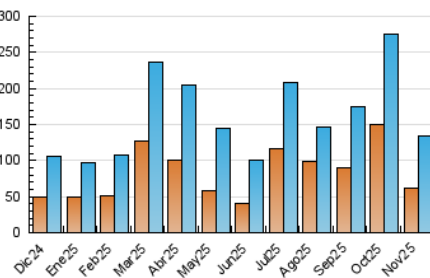


Páginas (x 1000)

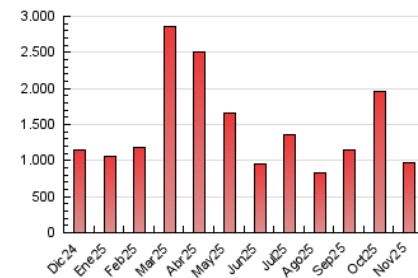


##### 4.3 Por meses

N. únicos / Visitas (x 1000)



Páginas (x 1000)





## INFORMACION Y CONTROL DE PUBLICACIONES, S.A.

Velázquez, 46, 1ª Drcha - Tel. 91 435 00 32 Fax 91 435 96 05 - 28001 - MADRID  
Av. Diagonal 497, 5a planta - Tel 93 439 24 18 Fax 93 419 25 34 - 08029 - BARCELONA

### Anexo - Tráfico Nacional

**Título:** ESCRAPALIA.COM  
**URL Primaria:** https://www.escrapalia.com  
**Editor:** Surus Inversa, S.L  
**Domicilio:** Camino de las Huertas, 18, 2º piso  
**Ciudad:** 28223 Pozuelo de Alarcón  
**Teléfono:**  
**Fax:**  
**E-mail:**  
**Clasificación:** Clasificados, subastas  
**Sub-Clasificación:** --



#### 1. Cifras totales y promedios (Nacional)

MES - AÑO	NAVEGADORES UNICOS	VISITAS	PAGINAS
Noviembre - 2025	58.098	128.025	933.912
<b>PROMEDIO DIARIO</b>	<b>3.126</b>	<b>4.257</b>	<b>31.130</b>
<b>PROMEDIO LUNES-VIERNES</b>	3.548	4.913	35.901
<b>PROMEDIO SABADO-DOMINGO</b>	2.281	2.947	21.589
<b>PAGINAS / VISITAS</b>	7,31		
<b>DURACION MEDIA VISITAS</b>	0:06:50		
<b>TIEMPO INTERACCIÓN MEDIO</b>	0:07:58		

#### 2. Secciones (Nacional)

	PAGINAS	%
<b>HOME</b>	57.373	6.14 %
<b>RESTO</b>	876.539	93.86 %

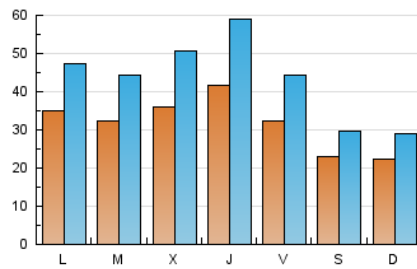
#### 3. Por día del mes (Nacional)

Día	N. únicos	Visitas	Páginas	Día	N. únicos	Visitas	Páginas	Día	N. únicos	Visitas	Páginas
<b>1</b>	2.351	2.832	16.487	<b>11</b>	3.348	4.597	27.558	<b>21</b>	1.762	2.465	17.239
<b>2</b>	2.530	3.136	19.184	<b>12</b>	2.816	3.991	25.903	<b>22</b>	1.421	1.847	13.965
<b>3</b>	4.105	5.281	30.422	<b>13</b>	2.657	4.058	28.992	<b>23</b>	1.608	2.089	16.155
<b>4</b>	3.169	4.306	25.611	<b>14</b>	2.316	3.069	20.554	<b>24</b>	3.565	4.962	30.800
<b>5</b>	2.749	3.890	23.679	<b>15</b>	1.778	2.230	16.267	<b>25</b>	3.598	4.934	38.156
<b>6</b>	2.559	3.850	28.394	<b>16</b>	1.908	2.432	18.812	<b>26</b>	6.310	8.647	73.266
<b>7</b>	3.463	4.471	32.770	<b>17</b>	3.466	4.780	32.245	<b>27</b>	9.220	12.409	120.771
<b>8</b>	3.180	4.057	31.662	<b>18</b>	2.759	3.873	26.077	<b>28</b>	5.409	7.763	63.394
<b>9</b>	2.276	2.924	20.164	<b>19</b>	2.543	3.695	24.547	<b>29</b>	2.835	3.934	31.949
<b>10</b>	2.922	3.932	24.478	<b>20</b>	2.222	3.278	23.163	<b>30</b>	2.924	3.990	31.248

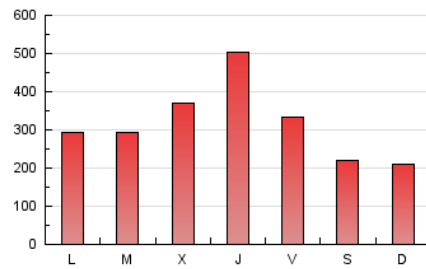
#### 4. Gráficas (Nacional)

##### 4.1 Por día de la semana (promedio)

N. únicos / Visitas (x 100)

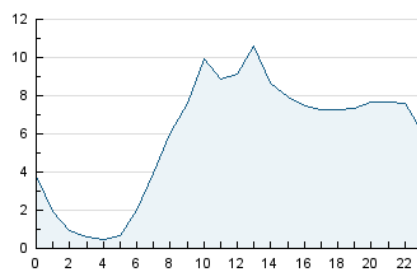


Páginas (x 100)

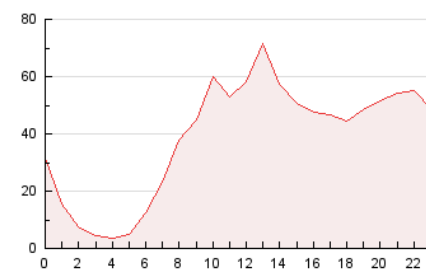


##### 4.2 Por franja horaria (promedio)

Visitas\_ (x 1000)

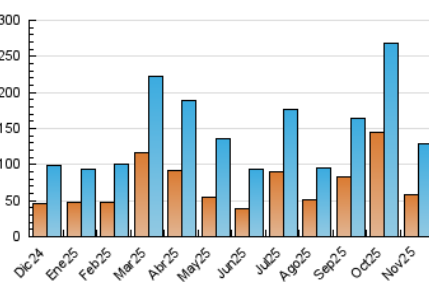


Páginas (x 1000)

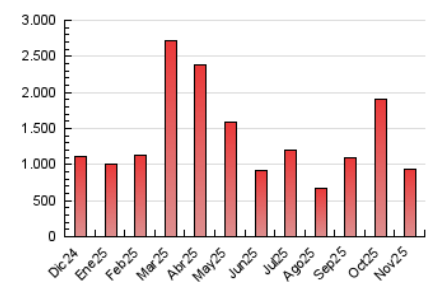


##### 4.3 Por meses

N. únicos / Visitas (x 1000)



Páginas (x 1000)



## 5. Observaciones

Este Medio Electrónico de Comunicación ha sido medido por la herramienta Google Analytics de Google (GA4).

## 6. Definiciones básicas (Para más información ver Normas Técnicas para el Control de los Medios Electrónicos de Comunicación)

### Página Vista:

Conjunto de ficheros enviado a un usuario como resultado de una petición del mismo recibida por el servidor. Cuando la página está formada por varios marcos (frames), el conjunto de los mismos tendrá, a efectos de cómputo, la consideración de una página unitaria.

### Visita:

Una secuencia ininterrumpida de páginas servidas a un usuario válido. Si dicho usuario no realiza peticiones de páginas en un periodo de tiempo (30 min) la siguiente petición constituirá el inicio de una nueva visita.

### Navegador Único:

Total de combinaciones únicas de una dirección IP y un identificador adicional. Los medios pueden utilizar cookies o el Identificador de Alta de registro.

### Duración Página Vista:

Tiempo acumulado en segundos de todas las páginas vistas (en visitas de dos o más páginas vistas), dividido por el número total de páginas vistas.

### Duración Visita:

Tiempo en segundos de todas las visitas de dos o más páginas vistas, dividido por el número total de visitas de dos o más páginas vistas.

### Tráfico nacional:

Audiencia/difusión correspondiente a España medida en base a los datos de las direcciones IP registradas por el sistema de medición.

## 7. Opinión

De OJDinteractiva, la división de INFORMACIÓN Y CONTROL DE PUBLICACIONES S.A.:

Hemos examinado la información facilitada por el editor del medio electrónico para el periodo que comprende la presente certificación.

Nuestro examen se ha realizado de acuerdo con las normas y procedimientos establecidos en las Normas Técnicas para el Control de los Medios Electrónicos de Comunicación.

En nuestra opinión, la presente acta presenta razonablemente la difusión/audiencia registrada por este medio electrónico.

### ADVERTENCIA:

El trabajo de OJDinteractiva, la división de INFORMACIÓN Y CONTROL DE PUBLICACIONES S.A (INTROL) se limita a la realización de pruebas para la revisión de los datos de recuento suministrados por el editor con la finalidad de expresar una opinión sobre la razonabilidad de dichos datos de acuerdo con las Normas Técnicas para el control de los MEC.

Por tanto, INTROL no acepta responsabilidad alguna por las inexactitudes o errores que puedan existir en los datos de recuento. Tampoco acepta ninguna responsabilidad por la falsedad en los datos de recuento recibidos del editor, ni por otros datos de medición que no están incluidos en el análisis.

Diciembre - 2025

OJDinteractiva