



INFORMACION Y CONTROL DE PUBLICACIONES, S.A.

Velázquez, 46, 1º Drcha - Tel. 91 435 00 32 Fax 91 435 96 05 - 28001 - MADRID
Av. Diagonal 497, 5a planta - Tel 93 439 24 18 Fax 93 419 25 34 - 08029 - BARCELONA

Título: ESCRAPALIA.COM
URL Primaria: https://www.escrapalia.com
Editor: Surus Inversa, S.L
Domicilio: Camino de las Huertas, 18, 2º piso
Ciudad: 28223 Pozuelo de Alarcón
Teléfono:
Fax:
E-mail:
Clasificación: Clasificados, subastas
Sub-Clasificación: --



1. Cifras totales y promedios (Nacional e Internacional)

MES - AÑO	NAVEGADORES UNICOS	VISITAS	PAGINAS
Junio - 2026	90.870	168.966	1.163.132
PROMEDIO DIARIO	4.419	5.663	38.771
PROMEDIO LUNES-VIERNES	4.873	6.316	42.835
PROMEDIO SABADO-DOMINGO	3.170	3.867	27.595
PAGINAS / VISITAS	6,85		
DURACION MEDIA VISITAS	0:05:29		
TIEMPO INTERACCIÓN MEDIO	0:05:32		

2. Secciones (Nacional e Internacional)

	PAGINAS	%
HOME	77.265	6.64 %
RESTO	1.085.867	93.36 %

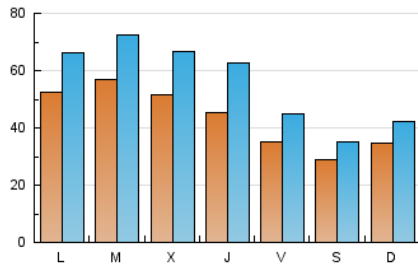
3. Por día del mes (Nacional e Internacional)

Día	N. únicos	Visitas	Páginas	Día	N. únicos	Visitas	Páginas	Día	N. únicos	Visitas	Páginas
1	5.163	6.563	46.688	11	4.311	5.750	37.428	21	3.156	3.864	27.608
2	5.275	6.653	49.949	12	3.147	4.024	26.801	22	4.379	5.503	34.626
3	7.420	9.532	70.488	13	2.864	3.467	24.909	23	3.703	4.893	31.145
4	5.134	7.088	55.311	14	3.337	4.186	31.059	24	3.496	4.659	31.113
5	3.830	4.983	32.086	15	6.028	7.488	49.094	25	4.077	5.723	39.179
6	2.871	3.438	24.824	16	8.494	10.985	73.789	26	3.542	4.417	28.628
7	3.183	3.884	28.708	17	5.317	6.908	47.742	27	3.050	3.615	24.913
8	4.898	6.267	39.203	18	4.526	6.445	49.383	28	4.118	5.004	36.798
9	4.710	5.867	41.136	19	3.481	4.524	27.250	29	5.776	7.336	46.136
10	4.347	5.609	36.483	20	2.780	3.478	21.940	30	6.162	7.735	48.715

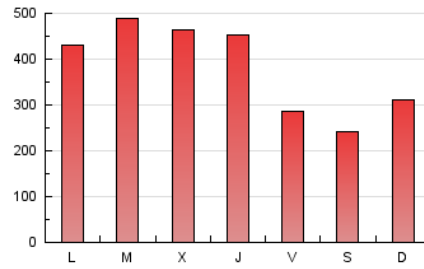
4. Gráficas (Nacional e Internacional)

4.1 Por día de la semana (promedio)

N. únicos / Visitas (x 100)



Páginas (x 100)

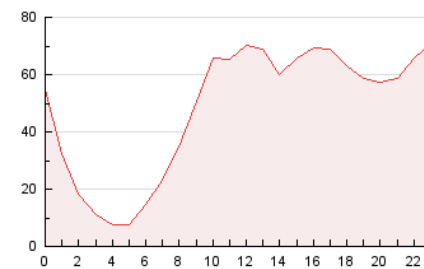


4.2 Por franja horaria (promedio)

Visitas_ (x 1000)

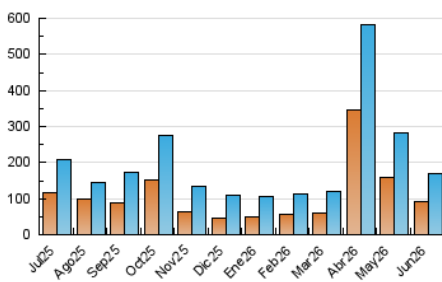


Páginas (x 1000)

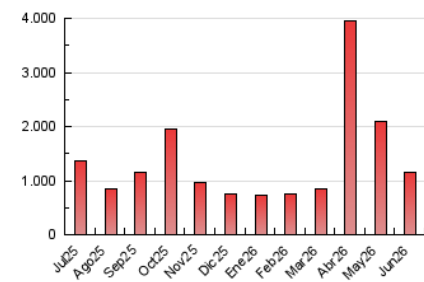


4.3 Por meses

N. únicos / Visitas (x 1000)



Páginas (x 1000)





INFORMACION Y CONTROL DE PUBLICACIONES, S.A.

Velázquez, 46, 1ª Drcha - Tel. 91 435 00 32 Fax 91 435 96 05 - 28001 - MADRID
Av. Diagonal 497, 5a planta - Tel 93 439 24 18 Fax 93 419 25 34 - 08029 - BARCELONA

Anexo - Tráfico Nacional

Título: ESCRAPALIA.COM
URL Primaria: https://www.escrapalia.com
Editor: Surus Inversa, S.L
Domicilio: Camino de las Huertas, 18, 2º piso
Ciudad: 28223 Pozuelo de Alarcón
Teléfono:
Fax:
E-mail:
Clasificación: Clasificados, subastas
Sub-Clasificación: --



1. Cifras totales y promedios (Nacional)

MES - AÑO	NAVEGADORES UNICOS	VISITAS	PAGINAS
Junio - 2026	85.988	159.851	1.103.860
PROMEDIO DIARIO	4.181	5.360	36.795
PROMEDIO LUNES-VIERNES	4.615	5.986	40.696
PROMEDIO SABADO-DOMINGO	2.985	3.637	26.068
PAGINAS / VISITAS	6,86		
DURACION MEDIA VISITAS	0:05:30		
TIEMPO INTERACCIÓN MEDIO	0:05:33		

2. Secciones (Nacional)

	PAGINAS	%
HOME	73.230	6.63 %
RESTO	1.030.630	93.37 %

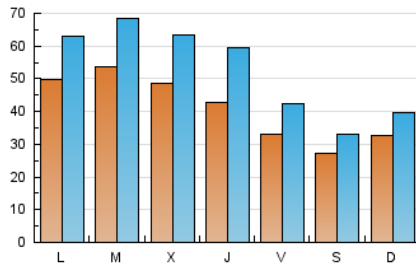
3. Por día del mes (Nacional)

Día	N. únicos	Visitas	Páginas	Día	N. únicos	Visitas	Páginas	Día	N. únicos	Visitas	Páginas
1	4.794	6.121	43.792	11	4.072	5.435	35.503	21	2.977	3.616	25.928
2	4.910	6.207	46.558	12	2.962	3.802	25.371	22	4.171	5.235	32.958
3	6.990	9.055	66.318	13	2.680	3.250	23.558	23	3.519	4.638	29.546
4	4.829	6.736	52.604	14	3.147	3.946	29.373	24	3.294	4.347	29.223
5	3.617	4.667	30.501	15	5.786	7.164	46.812	25	3.832	5.400	37.285
6	2.674	3.209	23.359	16	8.176	10.540	71.011	26	3.363	4.198	27.122
7	2.982	3.630	26.997	17	5.071	6.580	45.716	27	2.859	3.427	23.182
8	4.636	5.928	37.258	18	4.318	6.162	47.305	28	3.924	4.735	35.457
9	4.485	5.544	39.574	19	3.296	4.286	25.875	29	5.503	6.997	44.178
10	4.103	5.301	34.590	20	2.637	3.282	20.692	30	5.812	7.359	46.214

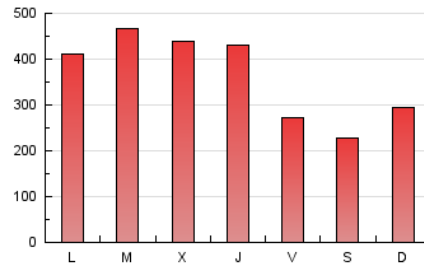
4. Gráficas (Nacional)

4.1 Por día de la semana (promedio)

N. únicos / Visitas (x 100)

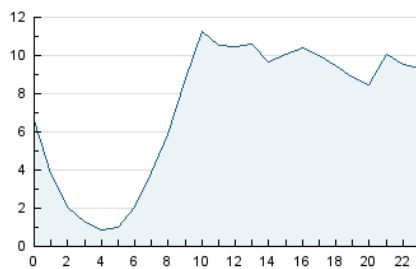


Páginas (x 100)

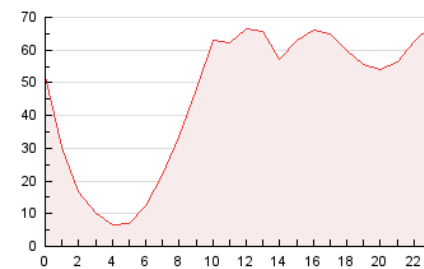


4.2 Por franja horaria (promedio)

Visitas_ (x 1000)

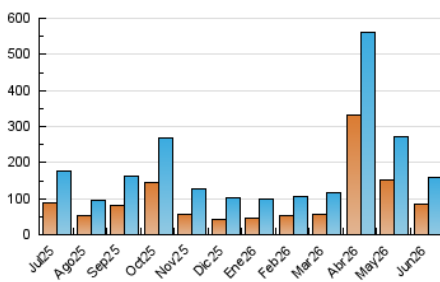


Páginas (x 1000)

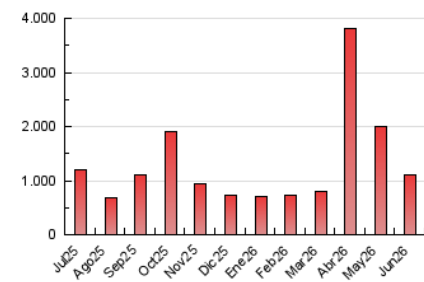


4.3 Por meses

N. únicos / Visitas (x 1000)



Páginas (x 1000)



5. Observaciones

Este Medio Electrónico de Comunicación ha sido medido por la herramienta Google Analytics de Google (GA4).

6. Definiciones básicas (Para más información ver Normas Técnicas para el Control de los Medios Electrónicos de Comunicación)

Página Vista:

Conjunto de ficheros enviado a un usuario como resultado de una petición del mismo recibida por el servidor. Cuando la página está formada por varios marcos (frames), el conjunto de los mismos tendrá, a efectos de cómputo, la consideración de una página unitaria.

Visita:

Una secuencia ininterrumpida de páginas servidas a un usuario válido. Si dicho usuario no realiza peticiones de páginas en un periodo de tiempo (30 min) la siguiente petición constituirá el inicio de una nueva visita.

Navegador Único:

Total de combinaciones únicas de una dirección IP y un identificador adicional. Los medios pueden utilizar cookies o el Identificador de Alta de registro.

Duración Página Vista:

Tiempo acumulado en segundos de todas las páginas vistas (en visitas de dos o más páginas vistas), dividido por el número total de páginas vistas.

Duración Visita:

Tiempo en segundos de todas las visitas de dos o más páginas vistas, dividido por el número total de visitas de dos o más páginas vistas.

Tráfico nacional:

Audiencia/difusión correspondiente a España medida en base a los datos de las direcciones IP registradas por el sistema de medición.

7. Opinión

De OJDinteractiva, la división de INFORMACIÓN Y CONTROL DE PUBLICACIONES S.A.:

Hemos examinado la información facilitada por el editor del medio electrónico para el periodo que comprende la presente certificación.

Nuestro examen se ha realizado de acuerdo con las normas y procedimientos establecidos en las Normas Técnicas para el Control de los Medios Electrónicos de Comunicación.

En nuestra opinión, la presente acta presenta razonablemente la difusión/audiencia registrada por este medio electrónico.

ADVERTENCIA:

El trabajo de OJDinteractiva, la división de INFORMACIÓN Y CONTROL DE PUBLICACIONES S.A (INTROL) se limita a la realización de pruebas para la revisión de los datos de recuento suministrados por el editor con la finalidad de expresar una opinión sobre la razonabilidad de dichos datos de acuerdo con las Normas Técnicas para el control de los MEC.

Por tanto, INTROL no acepta responsabilidad alguna por las inexactitudes o errores que puedan existir en los datos de recuento. Tampoco acepta ninguna responsabilidad por la falsedad en los datos de recuento recibidos del editor, ni por otros datos de medición que no están incluidos en el análisis.

Julio - 2026

OJDinteractiva