



INFORMACION Y CONTROL DE PUBLICACIONES, S.A.

Velázquez, 46, 1º Drcha - Tel. 91 435 00 32 Fax 91 435 96 05 - 28001 - MADRID
Av. Diagonal 497, 5a planta - Tel 93 439 24 18 Fax 93 419 25 34 - 08029 - BARCELONA

Título: ESCRAPALIA.COM
URL Primaria: https://www.escrapalia.com
Editor: Surus Inversa, S.L
Domicilio: Camino de las Huertas, 18, 2º piso
Ciudad: 28223 Pozuelo de Alarcón
Teléfono:
Fax:
E-mail:
Clasificación: Clasificados, subastas
Sub-Clasificación: --



1. Cifras totales y promedios (Nacional e Internacional)

MES - AÑO	NAVEGADORES UNICOS	VISITAS	PAGINAS
Abril - 2023	40.376	75.366	442.172
PROMEDIO DIARIO	1.845	2.512	14.739
PROMEDIO LUNES-VIERNES	2.004	2.750	15.995
PROMEDIO SABADO-DOMINGO	1.527	2.036	12.227
PAGINAS / VISITAS	5,87		
DURACION MEDIA VISITAS	0:03:25		
DURACION MEDIA PAGINAS	0:00:42		

2. Secciones (Nacional e Internacional)

	PAGINAS	%
HOME	46.711	10.56 %
RESTO	395.461	89.44 %

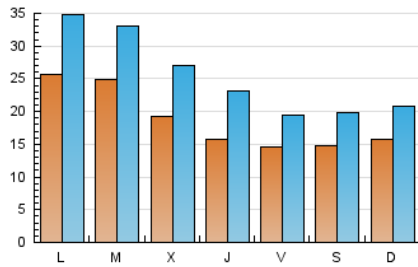
3. Por día del mes (Nacional e Internacional)

Día	N. únicos	Visitas	Páginas	Día	N. únicos	Visitas	Páginas	Día	N. únicos	Visitas	Páginas
1	2.657	3.450	19.348	11	2.582	3.503	20.381	21	1.177	1.615	9.860
2	2.594	3.401	20.643	12	1.904	2.675	14.507	22	889	1.193	6.704
3	3.624	4.847	25.780	13	1.743	2.558	15.426	23	1.527	1.944	11.735
4	2.886	3.854	23.360	14	1.287	1.762	10.830	24	1.895	2.519	13.979
5	2.744	3.690	21.602	15	1.008	1.369	7.281	25	2.693	3.449	19.907
6	2.045	2.744	16.992	16	1.221	1.687	9.541	26	1.477	2.138	12.198
7	2.380	3.061	18.772	17	2.247	3.015	16.285	27	1.165	1.796	10.465
8	2.023	2.808	19.091	18	1.779	2.445	13.201	28	979	1.332	8.807
9	1.596	2.130	12.487	19	1.596	2.312	13.162	29	848	1.144	7.209
10	2.528	3.521	21.526	20	1.348	2.171	12.864	30	906	1.233	8.229

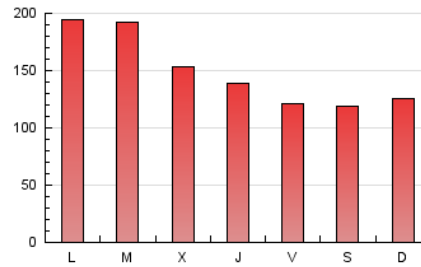
4. Gráficas (Nacional e Internacional)

4.1 Por día de la semana (promedio)

N. únicos / Visitas (x 100)

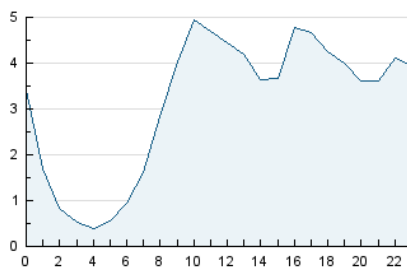


Páginas (x 100)

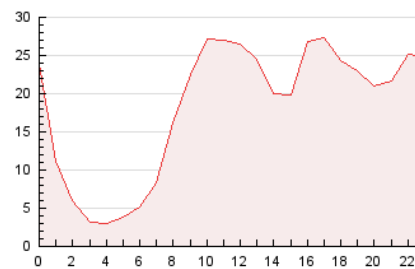


4.2 Por franja horaria (promedio)

Visitas_ (x 1000)

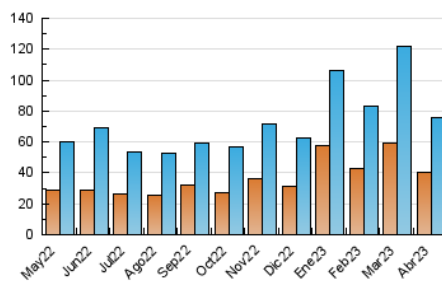


Páginas (x 1000)

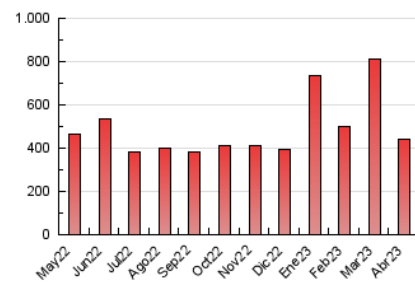


4.3 Por meses

N. únicos / Visitas (x 1000)



Páginas (x 1000)





INFORMACION Y CONTROL DE PUBLICACIONES, S.A.

Velázquez, 46, 1ª Drcha - Tel. 91 435 00 32 Fax 91 435 96 05 - 28001 - MADRID
Av. Diagonal 497, 5a planta - Tel 93 439 24 18 Fax 93 419 25 34 - 08029 - BARCELONA

Anexo - Tráfico Nacional

Título: ESCRAPALIA.COM
URL Primaria: https://www.escrapalia.com
Editor: Surus Inversa, S.L
Domicilio: Camino de las Huertas, 18, 2º piso
Ciudad: 28223 Pozuelo de Alarcón
Teléfono:
Fax:
E-mail:
Clasificación: Clasificados, subastas
Sub-Clasificación: --



1. Cifras totales y promedios (Nacional)

MES - AÑO	NAVEGADORES UNICOS	VISITAS	PAGINAS
Abril - 2023	39.262	73.113	428.755
PROMEDIO DIARIO	1.788	2.437	14.292
PROMEDIO LUNES-VIERNES	1.941	2.666	15.503
PROMEDIO SABADO-DOMINGO	1.482	1.979	11.869
PAGINAS / VISITAS	5,86		
DURACION MEDIA VISITAS	0:03:25		
DURACION MEDIA PAGINAS	0:00:42		

2. Secciones (Nacional)

	PAGINAS	%
HOME	45.318	10.57 %
RESTO	383.437	89.43 %

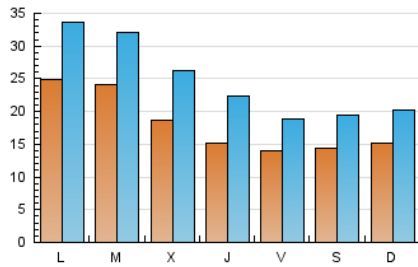
3. Por día del mes (Nacional)

Día	N. únicos	Visitas	Páginas	Día	N. únicos	Visitas	Páginas	Día	N. únicos	Visitas	Páginas
1	2.574	3.338	18.549	11	2.511	3.404	19.797	21	1.128	1.555	9.498
2	2.512	3.293	20.064	12	1.850	2.595	14.047	22	860	1.155	6.521
3	3.518	4.707	25.019	13	1.698	2.474	14.759	23	1.488	1.900	11.441
4	2.808	3.759	22.855	14	1.247	1.701	10.421	24	1.837	2.445	13.595
5	2.669	3.591	21.091	15	979	1.330	7.096	25	2.607	3.352	19.362
6	1.987	2.663	16.351	16	1.185	1.642	9.352	26	1.425	2.070	11.827
7	2.324	2.993	18.348	17	2.167	2.907	15.622	27	1.117	1.728	10.004
8	1.967	2.737	18.523	18	1.714	2.356	12.850	28	937	1.282	8.536
9	1.550	2.074	12.158	19	1.526	2.222	12.664	29	823	1.116	7.017
10	2.454	3.424	21.063	20	1.296	2.096	12.357	30	883	1.204	7.968

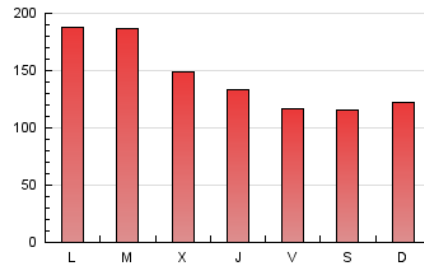
4. Gráficas (Nacional)

4.1 Por día de la semana (promedio)

N. únicos / Visitas (x 100)

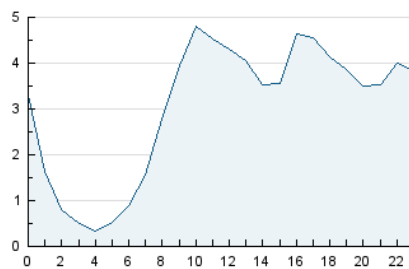


Páginas (x 100)

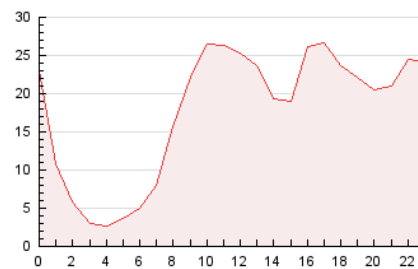


4.2 Por franja horaria (promedio)

Visitas_ (x 1000)

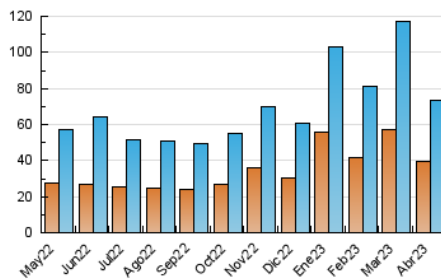


Páginas (x 1000)

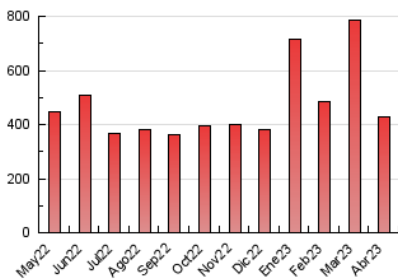


4.3 Por meses

N. únicos / Visitas (x 1000)



Páginas (x 1000)



5. Observaciones

Este Medio Electrónico de Comunicación ha sido medido por la herramienta Google Analytics de Google (Universal Analytics)

6. Definiciones básicas (Para más información ver Normas Técnicas para el Control de los Medios Electrónicos de Comunicación)

Página Vista:

Conjunto de ficheros enviado a un usuario como resultado de una petición del mismo recibida por el servidor. Cuando la página está formada por varios marcos (frames), el conjunto de los mismos tendrá, a efectos de cómputo, la consideración de una página unitaria.

Visita:

Una secuencia ininterrumpida de páginas servidas a un usuario válido. Si dicho usuario no realiza peticiones de páginas en un periodo de tiempo (30 min) la siguiente petición constituirá el inicio de una nueva visita.

Navegador Único:

Total de combinaciones únicas de una dirección IP y un identificador adicional. Los medios pueden utilizar cookies o el Identificador de Alta de registro.

Duración Página Vista:

Tiempo acumulado en segundos de todas las páginas vistas (en visitas de dos o más páginas vistas), dividido por el número total de páginas vistas.

Duración Visita:

Tiempo en segundos de todas las visitas de dos o más páginas vistas, dividido por el número total de visitas de dos o más páginas vistas.

Tráfico nacional:

Audiencia/difusión correspondiente a España medida en base a los datos de las direcciones IP registradas por el sistema de medición.

7. Opinión

De OJDinteractiva, la división de INFORMACIÓN Y CONTROL DE PUBLICACIONES S.A.:

Hemos examinado la información facilitada por el editor del medio electrónico para el periodo que comprende la presente certificación.

Nuestro examen se ha realizado de acuerdo con las normas y procedimientos establecidos en las Normas Técnicas para el Control de los Medios Electrónicos de Comunicación.

En nuestra opinión, la presente acta presenta razonablemente la difusión/audiencia registrada por este medio electrónico.

ADVERTENCIA:

El trabajo de OJDinteractiva, la división de INFORMACIÓN Y CONTROL DE PUBLICACIONES S.A (INTROL) se limita a la realización de pruebas para la revisión de los datos de recuento suministrados por el editor con la finalidad de expresar una opinión sobre la razonabilidad de dichos datos de acuerdo con las Normas Técnicas para el control de los MEC.

Por tanto, INTROL no acepta responsabilidad alguna por las inexactitudes o errores que puedan existir en los datos de recuento. Tampoco acepta ninguna responsabilidad por la falsedad en los datos de recuento recibidos del editor, ni por otros datos de medición que no están incluidos en el análisis.

Mayo - 2023

OJDinteractiva