



## INFORMACION Y CONTROL DE PUBLICACIONES, S.A.

Velázquez, 46, 1º Drcha - Tel. 91 435 00 32 Fax 91 435 96 05 - 28001 - MADRID  
Av. Diagonal 497, 5a planta - Tel 93 439 24 18 Fax 93 419 25 34 - 08029 - BARCELONA

**Título:** UEP¡ MALLORCA  
**Editor:** Salseo APP, S.L.  
**Domicilio:** Plaza Es Fortí, 3, entresuelo 4  
**Ciudad:** 07011 PALMA DE MALLORCA  
**Teléfono:**  
**Fax:**  
**E-mail:**  
**Clasificación:** Noticias e Información  
**Sub-Clasificación:** Noticias globales y actualidad



### 1. Cifras totales y promedios (Nacional e Internacional)

MES - AÑO	NAVEGADORES UNICOS	VISITAS	PAGINAS
Diciembre - 2022	537	1.088	4.011
<b>PROMEDIO DIARIO</b>	<b>32</b>	<b>35</b>	<b>129</b>
<b>PROMEDIO LUNES-VIERNES</b>	<b>32</b>	<b>35</b>	<b>131</b>
<b>PROMEDIO SABADO-DOMINGO</b>	<b>32</b>	<b>35</b>	<b>127</b>
<b>PAGINAS / VISITAS</b>	<b>3,69</b>		
<b>DURACION MEDIA VISITAS</b>	<b>0:01:28</b>		
<b>DURACION MEDIA PAGINAS</b>	<b>0:00:00</b>		

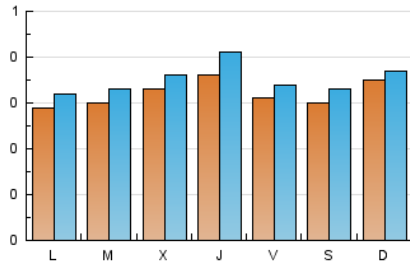
### 3. Por día del mes (Nacional e Internacional)

Día	N. únicos	Visitas	Páginas	Día	N. únicos	Visitas	Páginas	Día	N. únicos	Visitas	Páginas
1	33	37	126	11	44	46	163	21	31	39	150
2	31	33	123	12	30	30	118	22	28	27	80
3	31	31	137	13	26	26	92	23	26	28	81
4	44	48	170	14	37	37	116	24	15	16	53
5	28	36	129	15	40	46	162	25	28	31	88
6	46	46	150	16	36	42	119	26	32	35	125
7	32	34	103	17	36	41	153	27	25	29	107
8	48	55	216	18	22	23	84	28	32	32	114
9	39	44	234	19	26	25	98	29	33	40	214
10	42	48	193	20	23	29	123	30	22	24	91
								31	24	30	99

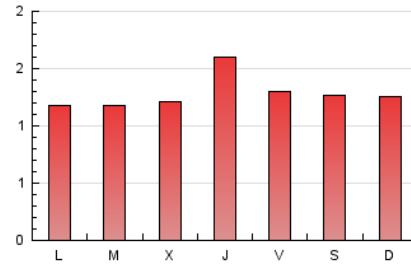
### 4. Gráficas (Nacional e Internacional)

#### 4.1 Por día de la semana (promedio)

N. únicos / Visitas (x 100)



Páginas (x 100)



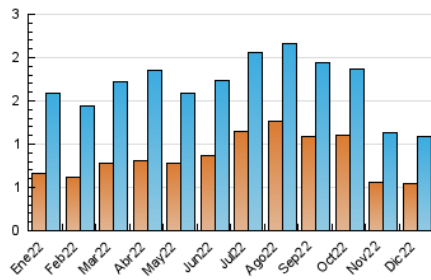
#### 4.2 Por franja horaria (promedio)

Visitas\_\_ (x 1000)

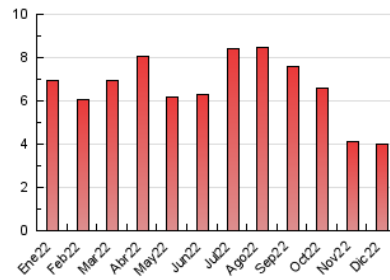
Páginas (x 1000)

#### 4.3 Por meses

N. únicos / Visitas (x 1000)



Páginas (x 1000)





## INFORMACION Y CONTROL DE PUBLICACIONES, S.A.

Velázquez, 46, 1º Drcha - Tel. 91 435 00 32 Fax 91 435 96 05 - 28001 - MADRID  
Av. Diagonal 497, 5a planta - Tel 93 439 24 18 Fax 93 419 25 34 - 08029 - BARCELONA

### Anexo - Tráfico Nacional

**Título:** UEP; MALLORCA  
**Editor:** Salseo APP, S.L.  
**Domicilio:** Plaza Es Fortí, 3, entresuelo 4  
**Ciudad:** 07011 PALMA DE MALLORCA  
**Teléfono:**  
**Fax:**  
**E-mail:**  
**Clasificación:** Noticias e Información  
**Sub-Clasificación:** Noticias globales y actualidad



#### 1. Cifras totales y promedios (Nacional)

MES - AÑO	NAVEGADORES UNICOS	VISITAS	PAGINAS
Diciembre - 2022	459	979	3.689
<b>PROMEDIO DIARIO</b>	<b>29</b>	<b>32</b>	<b>119</b>
<b>PROMEDIO LUNES-VIERNES</b>	<b>29</b>	<b>32</b>	<b>121</b>
<b>PROMEDIO SABADO-DOMINGO</b>	<b>28</b>	<b>31</b>	<b>115</b>
<b>PAGINAS / VISITAS</b>	<b>3,77</b>		
<b>DURACION MEDIA VISITAS</b>	<b>0:01:34</b>		
<b>DURACION MEDIA PAGINAS</b>	<b>0:00:00</b>		

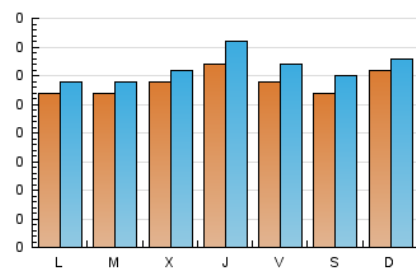
#### 3. Por día del mes (Nacional)

Día	N. únicos	Visitas	Páginas	Día	N. únicos	Visitas	Páginas	Día	N. únicos	Visitas	Páginas
1	28	32	114	11	38	40	150	21	28	36	135
2	29	31	116	12	26	26	108	22	24	23	68
3	30	30	133	13	23	23	87	23	24	26	76
4	42	46	166	14	33	33	108	24	14	15	49
5	25	32	122	15	34	40	142	25	24	26	76
6	43	43	143	16	35	41	116	26	32	35	125
7	28	30	95	17	29	34	119	27	20	23	90
8	47	54	212	18	18	19	67	28	26	26	107
9	38	43	231	19	23	22	89	29	27	33	198
10	37	43	181	20	20	26	101	30	18	20	70
								31	23	28	95

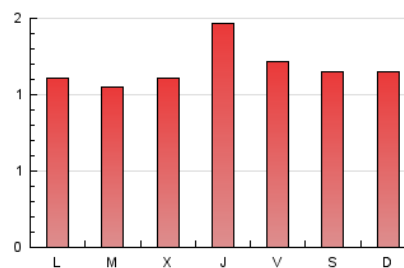
#### 4. Gráficas (Nacional)

##### 4.1 Por día de la semana (promedio)

N. únicos / Visitas (x 100)



Páginas (x 100)



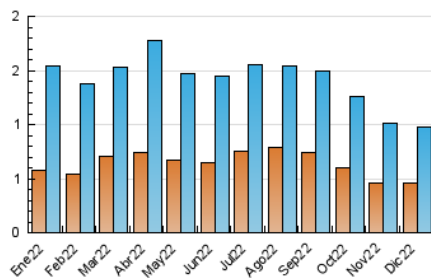
##### 4.2 Por franja horaria (promedio)

Visitas\_\_ (x 1000)

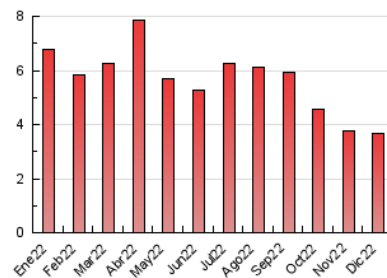
Páginas (x 1000)

##### 4.3 Por meses

N. únicos / Visitas (x 1000)



Páginas (x 1000)



## 5. Observaciones

Este Medio Electrónico de Comunicación ha sido medido por la herramienta Google Analytics de Google (GA4)

## 5. Definiciones básicas (Para más información ver Normas Técnicas para el Control de los Medios Electrónicos de Comunicación)

### Página Vista:

Conjunto de ficheros enviado a un usuario como resultado de una petición del mismo recibida por el servidor. Cuando la página está formada por varios marcos (frames), el conjunto de los mismos tendrá, a efectos de cómputo, la consideración de una página unitaria.

### Visita:

Una secuencia ininterrumpida de páginas servidas a un usuario válido. Si dicho usuario no realiza peticiones de páginas en un periodo de tiempo (30 min) la siguiente petición constituirá el inicio de una nueva visita.

### Navegador Único:

Total de combinaciones únicas de una dirección IP y un identificador adicional. Los medios pueden utilizar cookies o el Identificador de Alta de registro.

### Duración Página Vista:

Tiempo acumulado en segundos de todas las páginas vistas (en visitas de dos o más páginas vistas), dividido por el número total de páginas vistas.

### Duración Visita:

Tiempo en segundos de todas las visitas de dos o más páginas vistas, dividido por el número total de visitas de dos o más páginas vistas.

### Tráfico nacional:

Audiencia/difusión correspondiente a España medida en base a los datos de las direcciones IP registradas por el sistema de medición.

## 6. Opinión

De OJDinteractiva, la división de INFORMACIÓN Y CONTROL DE PUBLICACIONES S.A.:

Hemos examinado la información facilitada por el editor del medio electrónico para el periodo que comprende la presente certificación.

Nuestro examen se ha realizado de acuerdo con las normas y procedimientos establecidos en las Normas Técnicas para el Control de los Medios Electrónicos de Comunicación.

En nuestra opinión, la presente acta presenta razonablemente la difusión/audiencia registrada por este medio electrónico.

### ADVERTENCIA:

El trabajo de OJDinteractiva, la división de INFORMACIÓN Y CONTROL DE PUBLICACIONES S.A (INTROL) se limita a la realización de pruebas para la revisión de los datos de recuento suministrados por el editor con la finalidad de expresar una opinión sobre la razonabilidad de dichos datos de acuerdo con las Normas Técnicas para el control de los MEC. Por tanto, INTROL no acepta responsabilidad alguna por las inexactitudes o errores que puedan existir en los datos de recuento. Tampoco acepta ninguna responsabilidad por la falsedad en los datos de recuento recibidos del editor, ni por otros datos de medición que no están incluidos en el análisis.

- 2022

OJDinteractiva