



## INFORMACION Y CONTROL DE PUBLICACIONES, S.A.

Velázquez, 46, 1ª Drcha - Tel. 91 435 00 32 Fax 91 435 96 05 - 28001 - MADRID  
 Av. Diagonal 497, 5a planta - Tel 93 439 24 18 Fax 93 419 25 34 - 08029 - BARCELONA

**Título:** UEPi MALLORCA  
**Editor:** Salseo APP, S.L.  
**Domicilio:** Plaza Es Fortí, 3, entresuelo 4  
**Ciudad:** 07011 PALMA DE MALLORCA  
**Teléfono:**  
**Fax:**  
**E-mail:**  
**Clasificación:** Noticias e Información  
**Sub-Clasificación:** Noticias globales y actualidad



### 1. Cifras totales y promedios (Nacional e Internacional)

MES - AÑO	NAVEGADORES UNICOS	VISITAS	PAGINAS
Octubre - 2023	444	1.223	4.745
<b>PROMEDIO DIARIO</b>	<b>33</b>	<b>39</b>	<b>153</b>
<b>PROMEDIO LUNES-VIERNES</b>	31	36	139
<b>PROMEDIO SABADO-DOMINGO</b>	37	47	188
<b>PAGINAS / VISITAS</b>	3,88		
<b>DURACION MEDIA VISITAS</b>	0:05:54		
<b>TIEMPO INTERACCIÓN MEDIO</b>	0:05:34		

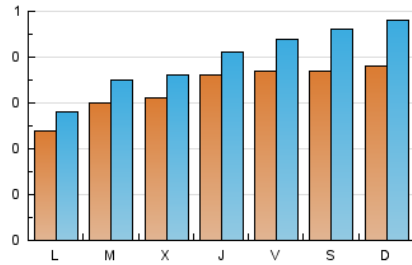
### 3. Por día del mes (Nacional e Internacional)

Día	N. únicos	Visitas	Páginas	Día	N. únicos	Visitas	Páginas	Día	N. únicos	Visitas	Páginas
1	45	63	207	11	40	48	186	21	38	48	215
2	32	34	150	12	46	48	159	22	39	45	141
3	31	36	132	13	33	40	154	23	18	22	78
4	28	32	122	14	41	52	238	24	33	39	132
5	31	36	132	15	32	39	185	25	28	35	134
6	34	41	206	16	22	26	118	26	37	45	187
7	31	40	138	17	19	22	93	27	40	46	172
8	34	44	165	18	26	29	99	28	36	44	213
9	29	33	124	19	31	36	115	29	40	49	194
10	34	39	127	20	40	50	200	30	21	24	88
								31	35	38	141

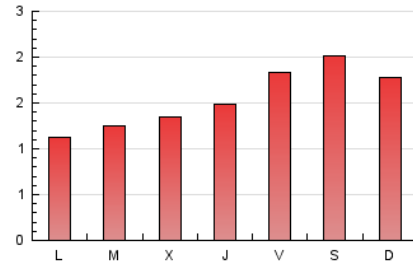
4. Gráficas (Nacional e Internacional)

4.1 Por día de la semana (promedio)

N. únicos / Visitas (x 100)



Páginas (x 100)



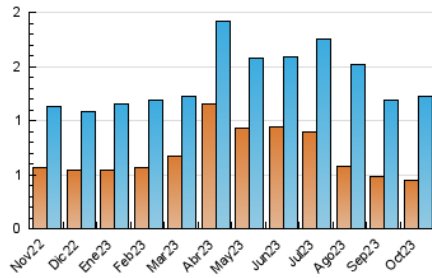
4.2 Por franja horaria (promedio)

Visitas\_ (x 1000)

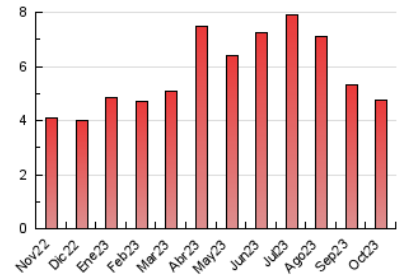
Páginas (x 1000)

4.3 Por meses

N. únicos / Visitas (x 1000)



Páginas (x 1000)





## INFORMACION Y CONTROL DE PUBLICACIONES, S.A.

Velázquez, 46, 1ª Drcha - Tel. 91 435 00 32 Fax 91 435 96 05 - 28001 - MADRID  
Av. Diagonal 497, 5a planta - Tel 93 439 24 18 Fax 93 419 25 34 - 08029 - BARCELONA

### Anexo - Tráfico Nacional

**Título:** UEPi MALLORCA  
**Editor:** Salseo APP, S.L.  
**Domicilio:** Plaza Es Fortí, 3, entresuelo 4  
**Ciudad:** 07011 PALMA DE MALLORCA  
**Teléfono:**  
**Fax:**  
**E-mail:**  
**Clasificación:** Noticias e Información  
**Sub-Clasificación:** Noticias globales y actualidad



#### 1. Cifras totales y promedios (Nacional)

MES - AÑO	NAVEGADORES UNICOS	VISITAS	PAGINAS
Octubre - 2023	394	1.149	4.545
<b>PROMEDIO DIARIO</b>	<b>31</b>	<b>37</b>	<b>147</b>
<b>PROMEDIO LUNES-VIERNES</b>	29	34	131
<b>PROMEDIO SABADO-DOMINGO</b>	36	45	184
<b>PAGINAS / VISITAS</b>	3,96		
<b>DURACION MEDIA VISITAS</b>	0:05:14		
<b>TIEMPO INTERACCIÓN MEDIO</b>	0:05:59		

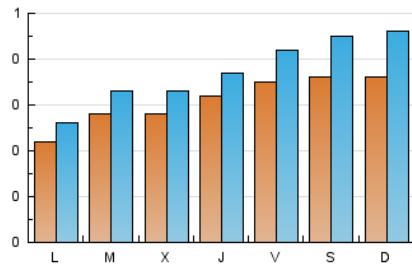
#### 3. Por día del mes (Nacional)

Día	N. únicos	Visitas	Páginas	Día	N. únicos	Visitas	Páginas	Día	N. únicos	Visitas	Páginas
<b>1</b>	42	60	202	<b>11</b>	38	46	181	<b>21</b>	38	48	215
<b>2</b>	26	28	135	<b>12</b>	44	46	149	<b>22</b>	35	40	132
<b>3</b>	29	34	127	<b>13</b>	30	37	147	<b>23</b>	17	21	72
<b>4</b>	22	26	104	<b>14</b>	40	51	236	<b>24</b>	31	36	127
<b>5</b>	26	31	120	<b>15</b>	31	38	182	<b>25</b>	26	32	125
<b>6</b>	32	39	200	<b>16</b>	22	26	118	<b>26</b>	33	41	178
<b>7</b>	30	39	135	<b>17</b>	18	21	91	<b>27</b>	38	44	166
<b>8</b>	34	44	165	<b>18</b>	25	28	99	<b>28</b>	34	42	210
<b>9</b>	27	31	118	<b>19</b>	26	30	98	<b>29</b>	38	47	182
<b>10</b>	31	36	122	<b>20</b>	38	48	193	<b>30</b>	20	23	84
								<b>31</b>	33	36	132

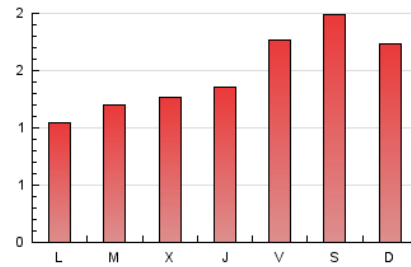
### 4. Gráficas (Nacional)

#### 4.1 Por día de la semana (promedio)

N. únicos / Visitas (x 100)



Páginas (x 100)



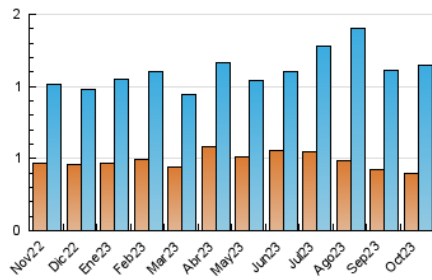
#### 4.2 Por franja horaria (promedio)

Visitas\_ (x 1000)

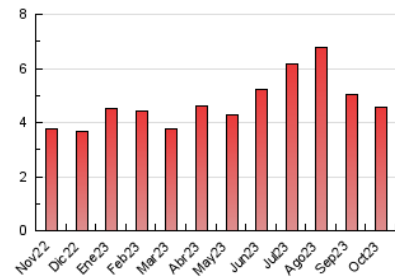
Páginas (x 1000)

#### 4.3 Por meses

N. únicos / Visitas (x 1000)



Páginas (x 1000)



## 5. Observaciones

Este Medio Electrónico de Comunicación ha sido medido por la herramienta Google Analytics de Google (GA4)

### 5. Definiciones básicas (Para más información ver Normas Técnicas para el Control de los Medios Electrónicos de Comunicación)

#### Página Vista:

Conjunto de ficheros enviado a un usuario como resultado de una petición del mismo recibida por el servidor. Cuando la página está formada por varios marcos (frames), el conjunto de los mismos tendrá, a efectos de cómputo, la consideración de una página unitaria.

#### Visita:

Una secuencia ininterrumpida de páginas servidas a un usuario válido. Si dicho usuario no realiza peticiones de páginas en un periodo de tiempo (30 min) la siguiente petición constituirá el inicio de una nueva visita.

#### Navegador Único:

Total de combinaciones únicas de una dirección IP y un identificador adicional. Los medios pueden utilizar cookies o el Identificador de Alta de registro.

#### Duración Página Vista:

Tiempo acumulado en segundos de todas las páginas vistas (en visitas de dos o más páginas vistas), dividido por el número total de páginas vistas.

#### Duración Visita:

Tiempo en segundos de todas las visitas de dos o más páginas vistas, dividido por el número total de visitas de dos o más páginas vistas.

#### Tráfico nacional:

Audiencia/difusión correspondiente a España medida en base a los datos de las direcciones IP registradas por el sistema de medición.

## 6. Opinión

De OJDinteractiva, la división de INFORMACIÓN Y CONTROL DE PUBLICACIONES S.A.:

Hemos examinado la información facilitada por el editor del medio electrónico para el periodo que comprende la presente certificación.

Nuestro examen se ha realizado de acuerdo con las normas y procedimientos establecidos en las Normas Técnicas para el Control de los Medios Electrónicos de Comunicación.

En nuestra opinión, la presente acta presenta razonablemente la difusión/audiencia registrada por este medio electrónico.

#### ADVERTENCIA:

El trabajo de OJDinteractiva, la división de INFORMACIÓN Y CONTROL DE PUBLICACIONES S.A (INTROL) se limita a la realización de pruebas para la revisión de los datos de recuento suministrados por el editor con la finalidad de expresar una opinión sobre la razonabilidad de dichos datos de acuerdo con las Normas Técnicas para el control de los MEC.

Por tanto, INTROL no acepta responsabilidad alguna por las inexactitudes o errores que puedan existir en los datos de recuento. Tampoco acepta ninguna responsabilidad por la falsedad en los datos de recuento recibidos del editor, ni por otros datos de medición que no están incluidos en el análisis.

Noviembre - 2023

OJDinteractiva