



## INFORMACION Y CONTROL DE PUBLICACIONES, S.A.

Velázquez, 46, 1º Drcha - Tel. 91 435 00 32 Fax 91 435 96 05 - 28001 - MADRID  
Av. Diagonal 497, 5a planta - Tel 93 439 24 18 Fax 93 419 25 34 - 08029 - BARCELONA

**Título:** UEP¡ MALLORCA  
**Editor:** Salseo APP, S.L.  
**Domicilio:** Plaza Es Fortí, 3, entresuelo 4  
**Ciudad:** 07011 PALMA DE MALLORCA  
**Teléfono:**  
**Fax:**  
**E-mail:**  
**Clasificación:** Noticias e Información  
**Sub-Clasificación:** Noticias globales y actualidad



### 1. Cifras totales y promedios (Nacional e Internacional)

MES - AÑO	NAVEGADORES UNICOS	VISITAS	PAGINAS
Enero - 2022	662	1.587	6.939
<b>PROMEDIO DIARIO</b>	<b>45</b>	<b>51</b>	<b>224</b>
<b>PROMEDIO LUNES-VIERNES</b>	<b>41</b>	<b>46</b>	<b>196</b>
<b>PROMEDIO SABADO-DOMINGO</b>	<b>54</b>	<b>62</b>	<b>283</b>
<b>PAGINAS / VISITAS</b>	<b>4,37</b>		
<b>DURACION MEDIA VISITAS</b>	<b>0:02:21</b>		
<b>DURACION MEDIA PAGINAS</b>	<b>0:01:48</b>		

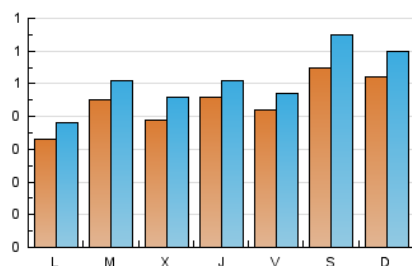
### 3. Por día del mes (Nacional e Internacional)

Día	N. únicos	Visitas	Páginas	Día	N. únicos	Visitas	Páginas	Día	N. únicos	Visitas	Páginas
1	46	52	208	11	46	49	158	21	53	57	308
2	59	65	265	12	39	46	212	22	72	77	368
3	31	43	207	13	51	61	324	23	51	57	297
4	49	56	237	14	47	52	229	24	31	31	118
5	35	43	165	15	60	75	328	25	43	48	197
6	52	58	223	16	53	61	283	26	43	47	143
7	30	36	141	17	33	36	148	27	39	39	171
8	48	61	290	18	42	50	246	28	38	42	167
9	53	65	260	19	40	47	185	29	51	60	275
10	34	40	184	20	43	45	210	30	44	50	253
								31	36	38	139

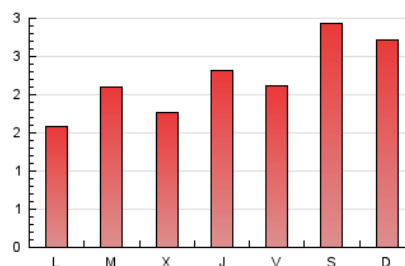
4. Gráficas (Nacional e Internacional)

4.1 Por día de la semana (promedio)

N. únicos / Visitas (x 100)



Páginas (x 100)



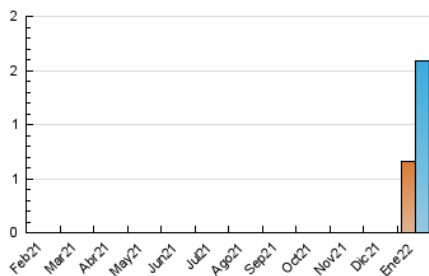
4.2 Por franja horaria (promedio)

Visitas\_\_ (x 1000)

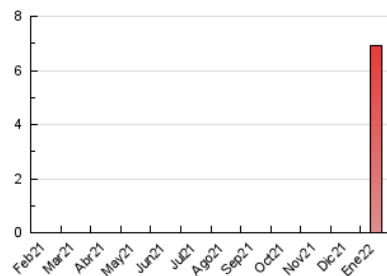
Páginas (x 1000)

4.3 Por meses

N. únicos / Visitas (x 1000)



Páginas (x 1000)





## INFORMACION Y CONTROL DE PUBLICACIONES, S.A.

Velázquez, 46, 1º Drcha - Tel. 91 435 00 32 Fax 91 435 96 05 - 28001 - MADRID  
Av. Diagonal 497, 5a planta - Tel 93 439 24 18 Fax 93 419 25 34 - 08029 - BARCELONA

### Anexo - Tráfico Nacional

**Título:** UEP; MALLORCA  
**Editor:** Salseo APP, S.L.  
**Domicilio:** Plaza Es Fortí, 3, entresuelo 4  
**Ciudad:** 07011 PALMA DE MALLORCA  
**Teléfono:**  
**Fax:**  
**E-mail:**  
**Clasificación:** Noticias e Información  
**Sub-Clasificación:** Noticias globales y actualidad



#### 1. Cifras totales y promedios (Nacional)

MES - AÑO	NAVEGADORES UNICOS	VISITAS	PAGINAS
Enero - 2022	572	1.539	6.795
<b>PROMEDIO DIARIO</b>	<b>43</b>	<b>50</b>	<b>219</b>
<b>PROMEDIO LUNES-VIERNES</b>	<b>38</b>	<b>44</b>	<b>190</b>
<b>PROMEDIO SABADO-DOMINGO</b>	<b>52</b>	<b>61</b>	<b>280</b>
<b>PAGINAS / VISITAS</b>	<b>4,42</b>		
<b>DURACION MEDIA VISITAS</b>	<b>0:02:21</b>		
<b>DURACION MEDIA PAGINAS</b>	<b>0:01:48</b>		

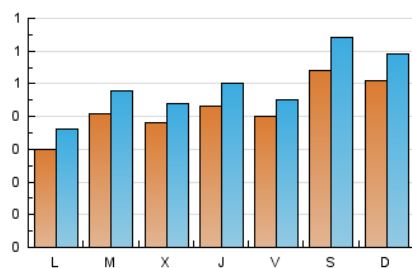
#### 3. Por día del mes (Nacional)

Día	N. únicos	Visitas	Páginas	Día	N. únicos	Visitas	Páginas	Día	N. únicos	Visitas	Páginas
1	45	51	207	11	43	47	152	21	50	56	299
2	57	65	260	12	38	45	207	22	70	76	366
3	29	41	196	13	50	60	321	23	50	56	293
4	43	51	223	14	44	49	220	24	28	28	109
5	31	41	156	15	58	73	322	25	39	46	191
6	48	57	220	16	51	59	279	26	42	43	141
7	30	36	141	17	29	34	141	27	33	37	168
8	47	61	290	18	39	48	242	28	37	38	160
9	53	65	259	19	40	47	185	29	49	58	269
10	31	39	179	20	42	45	210	30	44	50	253
								31	34	37	136

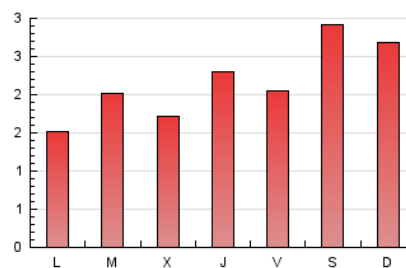
#### 4. Gráficas (Nacional)

##### 4.1 Por día de la semana (promedio)

N. únicos / Visitas (x 100)



Páginas (x 100)



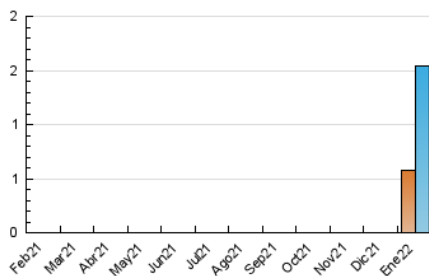
##### 4.2 Por franja horaria (promedio)

Visitas\_\_ (x 1000)

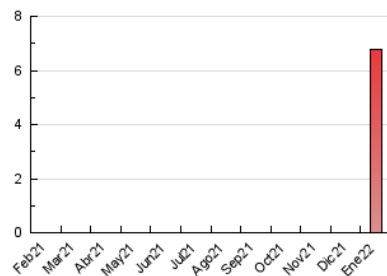
Páginas (x 1000)

##### 4.3 Por meses

N. únicos / Visitas (x 1000)



Páginas (x 1000)



## 5. Observaciones

Este Medio Electrónico de Comunicación ha sido medido por la herramienta Google Analytics de Google

## 5. Definiciones básicas (Para más información ver Normas Técnicas para el Control de los Medios Electrónicos de Comunicación)

### Página Vista:

Conjunto de ficheros enviado a un usuario como resultado de una petición del mismo recibida por el servidor. Cuando la página está formada por varios marcos (frames), el conjunto de los mismos tendrá, a efectos de cómputo, la consideración de una página unitaria.

### Visita:

Una secuencia ininterrumpida de páginas servidas a un usuario válido. Si dicho usuario no realiza peticiones de páginas en un periodo de tiempo (30 min) la siguiente petición constituirá el inicio de una nueva visita.

### Navegador Único:

Total de combinaciones únicas de una dirección IP y un identificador adicional. Los medios pueden utilizar cookies o el Identificador de Alta de registro.

### Duración Página Vista:

Tiempo acumulado en segundos de todas las páginas vistas (en visitas de dos o más páginas vistas), dividido por el número total de páginas vistas.

### Duración Visita:

Tiempo en segundos de todas las visitas de dos o más páginas vistas, dividido por el número total de visitas de dos o más páginas vistas.

### Tráfico nacional:

Audiencia/difusión correspondiente a España medida en base a los datos de las direcciones IP registradas por el sistema de medición.

## 6. Opinión

De OJDinteractiva, la división de INFORMACIÓN Y CONTROL DE PUBLICACIONES S.A.:

Hemos examinado la información facilitada por el editor del medio electrónico para el periodo que comprende la presente certificación.

Nuestro examen se ha realizado de acuerdo con las normas y procedimientos establecidos en las Normas Técnicas para el Control de los Medios Electrónicos de Comunicación.

En nuestra opinión, la presente acta presenta razonablemente la difusión/audiencia registrada por este medio electrónico.

### ADVERTENCIA:

El trabajo de OJDinteractiva, la división de INFORMACIÓN Y CONTROL DE PUBLICACIONES S.A (INTROL) se limita a la realización de pruebas para la revisión de los datos de recuento suministrados por el editor con la finalidad de expresar una opinión sobre la razonabilidad de dichos datos de acuerdo con las Normas Técnicas para el control de los MEC. Por tanto, INTROL no acepta responsabilidad alguna por las inexactitudes o errores que puedan existir en los datos de recuento. Tampoco acepta ninguna responsabilidad por la falsedad en los datos de recuento recibidos del editor, ni por otros datos de medición que no están incluidos en el análisis.

Febrero - 2022

OJDinteractiva