



## INFORMACION Y CONTROL DE PUBLICACIONES, S.A.

Velázquez, 46, 1º Drcha - Tel. 91 435 00 32 Fax 91 435 96 05 - 28001 - MADRID  
Av. Diagonal 497, 5a planta - Tel 93 439 24 18 Fax 93 419 25 34 - 08029 - BARCELONA

**Título:** DIARIODEMARRATXI.COM  
**URL Primaria:** https://www.diariodemarratxi.com  
**Editor:** Medios Digitales de Baleares, S.L.  
**Domicilio:** C/Fluviá, 1 bajos  
**Ciudad:** 07009 Palma de Mallorca  
**Teléfono:**  
**Fax:**  
**E-mail:**  
**Clasificación:** Noticias e Información  
**Sub-Clasificación:** Noticias globales y actualidad

diariode  
marratxi  
.com

### 1. Cifras totales y promedios (Nacional e Internacional)

MES - AÑO	NAVEGADORES UNICOS	VISITAS	PAGINAS
Octubre - 2024	9.537	11.660	32.952
<b>PROMEDIO DIARIO</b>	<b>349</b>	<b>376</b>	<b>1.063</b>
<b>PROMEDIO LUNES-VIERNES</b>	332	358	986
<b>PROMEDIO SABADO-DOMINGO</b>	398	428	1.284
<b>PAGINAS / VISITAS</b>	2,83		
<b>DURACION MEDIA VISITAS</b>	0:02:06		
<b>TIEMPO INTERACCIÓN MEDIO</b>	0:01:01		

### 2. Secciones (Nacional e Internacional)

	PAGINAS	%
<b>HOME</b>	1.202	3.65 %
<b>RESTO</b>	31.750	96.35 %

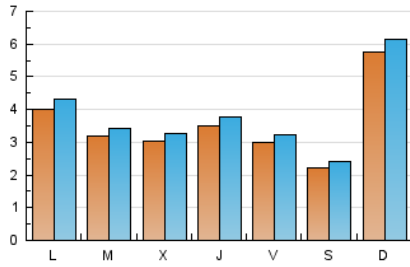
### 3. Por día del mes (Nacional e Internacional)

Día	N. únicos	Visitas	Páginas	Día	N. únicos	Visitas	Páginas	Día	N. únicos	Visitas	Páginas
1	306	337	1.013	11	235	254	636	21	347	383	1.166
2	241	262	726	12	221	236	682	22	353	375	1.046
3	261	280	713	13	468	501	1.669	23	387	420	1.216
4	238	256	666	14	367	402	1.103	24	381	418	1.126
5	205	230	630	15	288	303	859	25	379	408	1.197
6	862	908	2.734	16	296	322	992	26	262	286	903
7	519	542	1.471	17	397	424	1.153	27	572	624	1.776
8	332	368	1.038	18	343	372	1.060	28	365	391	1.094
9	320	343	928	19	196	217	523	29	306	326	888
10	416	441	1.043	20	401	424	1.351	30	267	286	806
								31	293	321	744

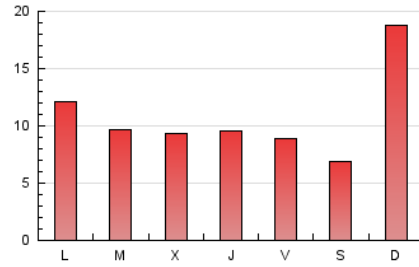
### 4. Gráficas (Nacional e Internacional)

#### 4.1 Por día de la semana (promedio)

N. únicos / Visitas (x 100)

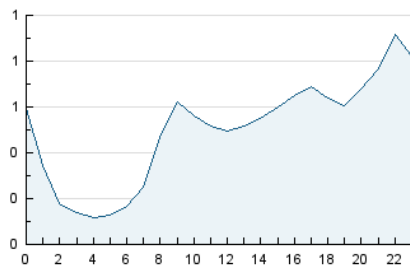


Páginas (x 100)

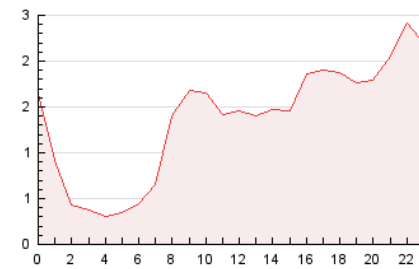


#### 4.2 Por franja horaria (promedio)

Visitas\_ (x 1000)

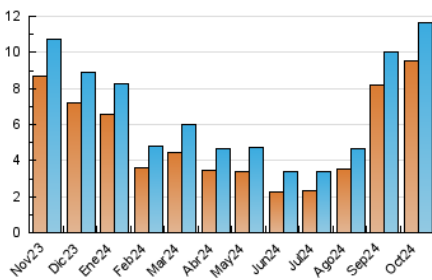


Páginas (x 1000)

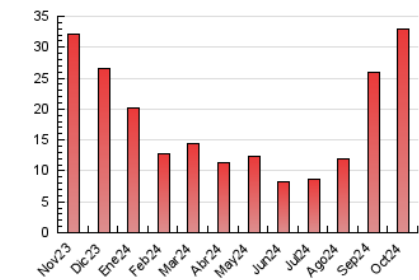


#### 4.3 Por meses

N. únicos / Visitas (x 1000)



Páginas (x 1000)





## INFORMACION Y CONTROL DE PUBLICACIONES, S.A.

Velázquez, 46, 1ª Drcha - Tel. 91 435 00 32 Fax 91 435 96 05 - 28001 - MADRID  
 Av. Diagonal 497, 5a planta - Tel 93 439 24 18 Fax 93 419 25 34 - 08029 - BARCELONA

### Anexo - Tráfico Nacional

**Título:** DIARIODEMARRATXI.COM  
**URL Primaria:** https://www.diariodemarratxi.com  
**Editor:** Medios Digitales de Baleares, S.L.  
**Domicilio:** C/Fluviá, 1 bajos  
**Ciudad:** 07009 Palma de Mallorca  
**Teléfono:**  
**Fax:**  
**E-mail:**  
**Clasificación:** Noticias e Información  
**Sub-Clasificación:** Noticias globales y actualidad

diariode  
**marratxi**  
 .com

#### 1. Cifras totales y promedios (Nacional)

MES - AÑO	NAVEGADORES UNICOS	VISITAS	PAGINAS
Octubre - 2024	8.232	10.188	28.815
<b>PROMEDIO DIARIO</b>	<b>305</b>	<b>329</b>	<b>930</b>
<b>PROMEDIO LUNES-VIERNES</b>	289	312	859
<b>PROMEDIO SABADO-DOMINGO</b>	350	375	1.132
<b>PAGINAS / VISITAS</b>	2,83		
<b>DURACION MEDIA VISITAS</b>	0:02:05		
<b>TIEMPO INTERACCIÓN MEDIO</b>	0:01:00		

#### 2. Secciones (Nacional)

	PAGINAS	%
<b>HOME</b>	1.192	4.14 %
<b>RESTO</b>	27.623	95.86 %

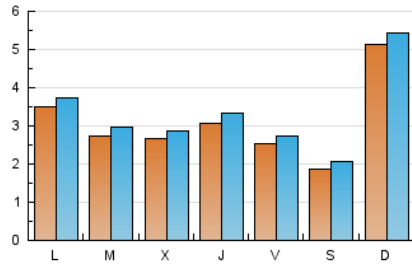
#### 3. Por día del mes (Nacional)

Día	N. únicos	Visitas	Páginas	Día	N. únicos	Visitas	Páginas	Día	N. únicos	Visitas	Páginas
1	271	300	924	11	201	220	538	21	290	322	951
2	207	228	631	12	194	207	600	22	303	321	893
3	216	234	600	13	407	436	1.453	23	328	355	1.025
4	190	205	535	14	316	346	957	24	330	360	956
5	170	193	547	15	240	254	742	25	319	339	979
6	784	825	2.495	16	264	288	891	26	217	236	762
7	469	491	1.320	17	355	379	1.030	27	500	546	1.570
8	298	329	921	18	310	337	969	28	319	341	947
9	293	313	852	19	171	188	460	29	262	281	778
10	375	397	942	20	355	372	1.169	30	238	256	719
								31	262	289	659

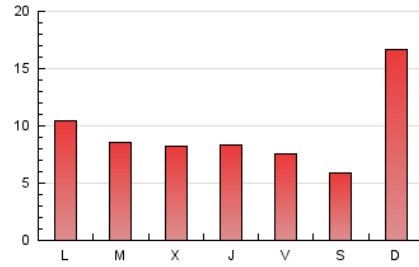
### 4. Gráficas (Nacional)

#### 4.1 Por día de la semana (promedio)

N. únicos / Visitas (x 100)

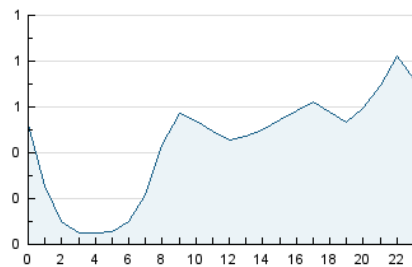


Páginas (x 100)

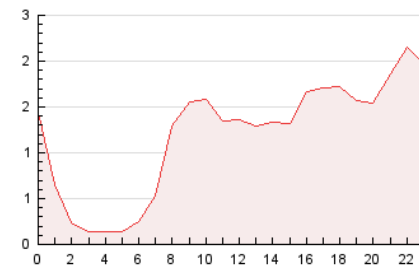


#### 4.2 Por franja horaria (promedio)

Visitas\_ (x 1000)

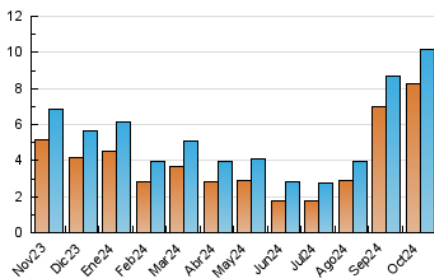


Páginas (x 1000)

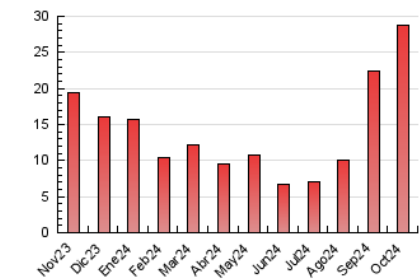


#### 4.3 Por meses

N. únicos / Visitas (x 1000)



Páginas (x 1000)



## 5. Observaciones

Este Medio Electrónico de Comunicación ha sido medido por la herramienta Google Analytics de Google (GA4).

## 6. Definiciones básicas (Para más información ver Normas Técnicas para el Control de los Medios Electrónicos de Comunicación)

### Página Vista:

Conjunto de ficheros enviado a un usuario como resultado de una petición del mismo recibida por el servidor. Cuando la página está formada por varios marcos (frames), el conjunto de los mismos tendrá, a efectos de cómputo, la consideración de una página unitaria.

### Visita:

Una secuencia ininterrumpida de páginas servidas a un usuario válido. Si dicho usuario no realiza peticiones de páginas en un periodo de tiempo (30 min) la siguiente petición constituirá el inicio de una nueva visita.

### Navegador Único:

Total de combinaciones únicas de una dirección IP y un identificador adicional. Los medios pueden utilizar cookies o el Identificador de Alta de registro.

### Duración Página Vista:

Tiempo acumulado en segundos de todas las páginas vistas (en visitas de dos o más páginas vistas), dividido por el número total de páginas vistas.

### Duración Visita:

Tiempo en segundos de todas las visitas de dos o más páginas vistas, dividido por el número total de visitas de dos o más páginas vistas.

### Tráfico nacional:

Audiencia/difusión correspondiente a España medida en base a los datos de las direcciones IP registradas por el sistema de medición.

## 7. Opinión

De OJDinteractiva, la división de INFORMACIÓN Y CONTROL DE PUBLICACIONES S.A.:

Hemos examinado la información facilitada por el editor del medio electrónico para el periodo que comprende la presente certificación.

Nuestro examen se ha realizado de acuerdo con las normas y procedimientos establecidos en las Normas Técnicas para el Control de los Medios Electrónicos de Comunicación.

En nuestra opinión, la presente acta presenta razonablemente la difusión/audiencia registrada por este medio electrónico.

### ADVERTENCIA:

El trabajo de OJDinteractiva, la división de INFORMACIÓN Y CONTROL DE PUBLICACIONES S.A (INTROL) se limita a la realización de pruebas para la revisión de los datos de recuento suministrados por el editor con la finalidad de expresar una opinión sobre la razonabilidad de dichos datos de acuerdo con las Normas Técnicas para el control de los MEC.

Por tanto, INTROL no acepta responsabilidad alguna por las inexactitudes o errores que puedan existir en los datos de recuento. Tampoco acepta ninguna responsabilidad por la falsedad en los datos de recuento recibidos del editor, ni por otros datos de medición que no están incluidos en el análisis.

Noviembre - 2024

OJDinteractiva