



INFORMACION Y CONTROL DE PUBLICACIONES, S.A.

Velázquez, 46, 1º Drcha - Tel. 91 435 00 32 Fax 91 435 96 05 - 28001 - MADRID
Av. Diagonal 497, 5a planta - Tel 93 439 24 18 Fax 93 419 25 34 - 08029 - BARCELONA

Título: DIARIODEMARRATXI.COM
URL Primaria: https://www.diariodemarratxi.com
Editor: Medios Digitales de Baleares, S.L.
Domicilio: C/Fluviá, 1 bajos
Ciudad: 07009 Palma de Mallorca
Teléfono:
Fax:
E-mail:
Clasificación: Noticias e Información
Sub-Clasificación: Noticias globales y actualidad

diariode
marratxi
.com

1. Cifras totales y promedios (Nacional e Internacional)

MES - AÑO	NAVEGADORES UNICOS	VISITAS	PAGINAS
Octubre - 2022	26.814	30.511	89.445
PROMEDIO DIARIO	940	984	2.885
PROMEDIO LUNES-VIERNES	957	1.002	2.938
PROMEDIO SABADO-DOMINGO	903	948	2.775
PAGINAS / VISITAS	2,93		
DURACION MEDIA VISITAS	0:01:25		
DURACION MEDIA PAGINAS	0:00:44		

2. Secciones (Nacional e Internacional)

	PAGINAS	%
HOME	1.816	2.03 %
RESTO	87.629	97.97 %

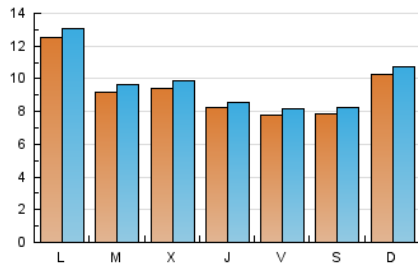
3. Por día del mes (Nacional e Internacional)

Día	N. únicos	Visitas	Páginas	Día	N. únicos	Visitas	Páginas	Día	N. únicos	Visitas	Páginas
1	722	759	2.221	11	834	877	2.455	21	906	954	2.862
2	729	761	2.388	12	891	926	2.695	22	913	963	2.886
3	838	884	2.752	13	748	773	2.163	23	1.456	1.558	4.722
4	880	928	2.990	14	671	700	2.076	24	1.593	1.663	5.047
5	893	946	3.140	15	666	700	1.986	25	1.118	1.169	3.299
6	833	874	2.591	16	927	963	2.805	26	1.100	1.155	3.232
7	673	714	2.014	17	1.080	1.118	3.300	27	872	918	2.754
8	642	674	1.939	18	840	875	2.637	28	859	897	2.594
9	820	862	2.452	19	876	913	2.715	29	976	1.013	2.867
10	935	971	2.863	20	841	872	2.537	30	1.181	1.224	3.485
								31	1.823	1.907	4.978

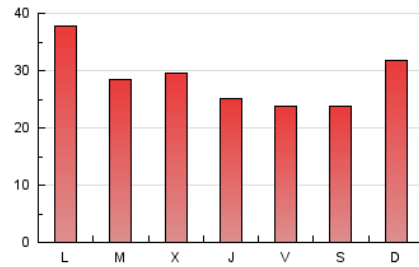
4. Gráficas (Nacional e Internacional)

4.1 Por día de la semana (promedio)

N. únicos / Visitas (x 100)



Páginas (x 100)



4.2 Por franja horaria (promedio)

Visitas_ (x 1000)

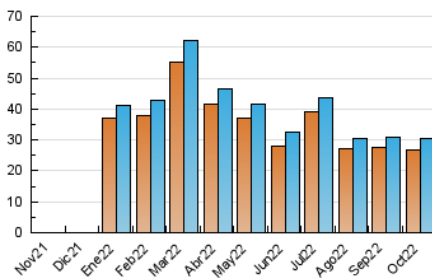


Páginas (x 1000)

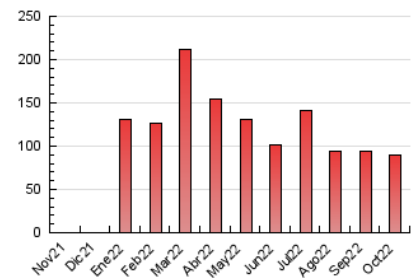


4.3 Por meses

N. únicos / Visitas (x 1000)



Páginas (x 1000)





INFORMACION Y CONTROL DE PUBLICACIONES, S.A.

Velázquez, 46, 1º Drcha - Tel. 91 435 00 32 Fax 91 435 96 05 - 28001 - MADRID
Av. Diagonal 497, 5a planta - Tel 93 439 24 18 Fax 93 419 25 34 - 08029 - BARCELONA

Anexo - Tráfico Nacional

Título: DIARIODEMARRATXI.COM
URL Primaria: https://www.diariodemarratxi.com
Editor: Medios Digitales de Baleares, S.L.
Domicilio: C/Fluviá, 1 bajos
Ciudad: 07009 Palma de Mallorca
Teléfono:
Fax:
E-mail:
Clasificación: Noticias e Información
Sub-Clasificación: Noticias globales y actualidad

diariode
marratxi
.com

1. Cifras totales y promedios (Nacional)

MES - AÑO	NAVEGADORES UNICOS	VISITAS	PAGINAS
Octubre - 2022	19.179	21.884	63.311
PROMEDIO DIARIO	673	706	2.042
PROMEDIO LUNES-VIERNES	678	711	2.055
PROMEDIO SABADO-DOMINGO	664	694	2.016
PAGINAS / VISITAS	2,89		
DURACION MEDIA VISITAS	0:01:14		
DURACION MEDIA PAGINAS	0:00:39		

2. Secciones (Nacional)

	PAGINAS	%
HOME	1.703	2.69 %
RESTO	61.608	97.31 %

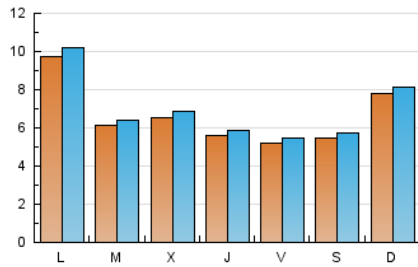
3. Por día del mes (Nacional)

Día	N. únicos	Visitas	Páginas	Día	N. únicos	Visitas	Páginas	Día	N. únicos	Visitas	Páginas
1	493	518	1.462	11	530	561	1.522	21	621	651	1.926
2	514	537	1.701	12	632	659	1.940	22	664	695	2.106
3	593	628	1.940	13	503	521	1.502	23	1.175	1.250	3.875
4	562	597	1.782	14	404	428	1.278	24	1.274	1.329	4.033
5	560	599	2.018	15	439	463	1.285	25	812	851	2.365
6	596	631	1.845	16	693	714	2.032	26	827	862	2.361
7	461	488	1.327	17	788	818	2.438	27	592	630	1.869
8	418	437	1.208	18	539	564	1.655	28	586	615	1.794
9	578	605	1.655	19	597	623	1.893	29	729	755	2.103
10	678	706	2.026	20	546	571	1.595	30	936	970	2.730
								31	1.536	1.608	4.045

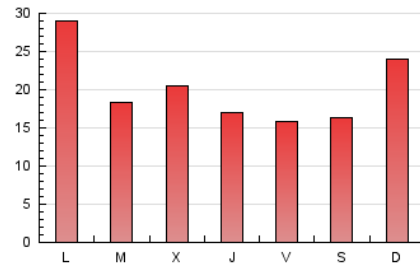
4. Gráficas (Nacional)

4.1 Por día de la semana (promedio)

N. únicos / Visitas (x 100)



Páginas (x 100)

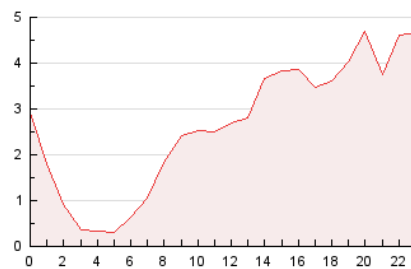


4.2 Por franja horaria (promedio)

Visitas_ (x 1000)

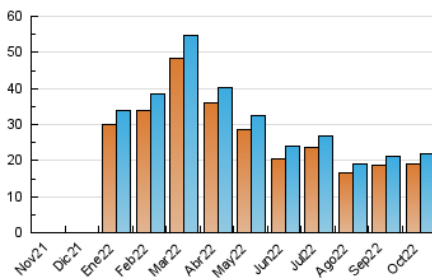


Páginas (x 1000)

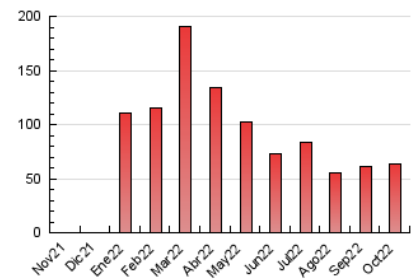


4.3 Por meses

N. únicos / Visitas (x 1000)



Páginas (x 1000)



5. Observaciones

Este Medio Electrónico de Comunicación ha sido medido por la herramienta Google Analytics de Google (Universal Analytics)

6. Definiciones básicas (Para más información ver Normas Técnicas para el Control de los Medios Electrónicos de Comunicación)

Página Vista:

Conjunto de ficheros enviado a un usuario como resultado de una petición del mismo recibida por el servidor. Cuando la página está formada por varios marcos (frames), el conjunto de los mismos tendrá, a efectos de cómputo, la consideración de una página unitaria.

Visita:

Una secuencia ininterrumpida de páginas servidas a un usuario válido. Si dicho usuario no realiza peticiones de páginas en un periodo de tiempo (30 min) la siguiente petición constituirá el inicio de una nueva visita.

Navegador Único:

Total de combinaciones únicas de una dirección IP y un identificador adicional. Los medios pueden utilizar cookies o el Identificador de Alta de registro.

Duración Página Vista:

Tiempo acumulado en segundos de todas las páginas vistas (en visitas de dos o más páginas vistas), dividido por el número total de páginas vistas.

Duración Visita:

Tiempo en segundos de todas las visitas de dos o más páginas vistas, dividido por el número total de visitas de dos o más páginas vistas.

Tráfico nacional:

Audiencia/difusión correspondiente a España medida en base a los datos de las direcciones IP registradas por el sistema de medición.

7. Opinión

De OJDinteractiva, la división de INFORMACIÓN Y CONTROL DE PUBLICACIONES S.A.:

Hemos examinado la información facilitada por el editor del medio electrónico para el periodo que comprende la presente certificación.

Nuestro examen se ha realizado de acuerdo con las normas y procedimientos establecidos en las Normas Técnicas para el Control de los Medios Electrónicos de Comunicación.

En nuestra opinión, la presente acta presenta razonablemente la difusión/audiencia registrada por este medio electrónico.

ADVERTENCIA:

El trabajo de OJDinteractiva, la división de INFORMACIÓN Y CONTROL DE PUBLICACIONES S.A (INTROL) se limita a la realización de pruebas para la revisión de los datos de recuento suministrados por el editor con la finalidad de expresar una opinión sobre la razonabilidad de dichos datos de acuerdo con las Normas Técnicas para el control de los MEC. Por tanto, INTROL no acepta responsabilidad alguna por las inexactitudes o errores que puedan existir en los datos de recuento. Tampoco acepta ninguna responsabilidad por la falsedad en los datos de recuento recibidos del editor, ni por otros datos de medición que no están incluidos en el análisis.

Noviembre - 2022

OJDinteractiva