



## INFORMACION Y CONTROL DE PUBLICACIONES, S.A.

Velázquez, 46, 1º Drcha - Tel. 91 435 00 32 Fax 91 435 96 05 - 28001 - MADRID  
Av. Diagonal 497, 5a planta - Tel 93 439 24 18 Fax 93 419 25 34 - 08029 - BARCELONA

**Título:** DIARIODEMARRATXI.COM  
**URL Primaria:** https://www.diariodemarratxi.com  
**Editor:** Medios Digitales de Baleares, S.L.  
**Domicilio:** C/Fluviá, 1 bajos  
**Ciudad:** 07009 Palma de Mallorca  
**Teléfono:**  
**Fax:**  
**E-mail:**  
**Clasificación:** Noticias e Información  
**Sub-Clasificación:** Noticias globales y actualidad

diariode  
marratxi  
.com

### 1. Cifras totales y promedios (Nacional e Internacional)

MES - AÑO	NAVEGADORES UNICOS	VISITAS	PAGINAS
Mayo - 2026	6.419	8.100	9.728
<b>PROMEDIO DIARIO</b>	<b>240</b>	<b>258</b>	<b>314</b>
<b>PROMEDIO LUNES-VIERNES</b>	224	243	297
<b>PROMEDIO SABADO-DOMINGO</b>	272	291	350
<b>PAGINAS / VISITAS</b>	1,21		
<b>DURACION MEDIA VISITAS</b>	0:01:57		
<b>TIEMPO INTERACCIÓN MEDIO</b>	0:01:07		

### 2. Secciones (Nacional e Internacional)

	PAGINAS	%
<b>HOME</b>	802	8.24 %
<b>RESTO</b>	8.926	91.76 %

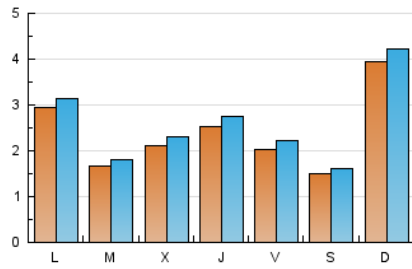
### 3. Por día del mes (Nacional e Internacional)

Día	N. únicos	Visitas	Páginas	Día	N. únicos	Visitas	Páginas	Día	N. únicos	Visitas	Páginas
<b>1</b>	190	205	248	<b>11</b>	246	266	335	<b>21</b>	214	228	292
<b>2</b>	140	149	171	<b>12</b>	202	222	259	<b>22</b>	150	163	200
<b>3</b>	367	400	461	<b>13</b>	265	288	360	<b>23</b>	145	159	180
<b>4</b>	260	276	339	<b>14</b>	306	331	413	<b>24</b>	429	447	520
<b>5</b>	161	170	215	<b>15</b>	304	320	360	<b>25</b>	284	304	350
<b>6</b>	201	214	260	<b>16</b>	145	158	204	<b>26</b>	131	144	188
<b>7</b>	259	281	335	<b>17</b>	298	325	394	<b>27</b>	178	198	232
<b>8</b>	198	229	276	<b>18</b>	386	409	502	<b>28</b>	235	255	317
<b>9</b>	188	200	233	<b>19</b>	168	183	226	<b>29</b>	169	187	243
<b>10</b>	287	309	372	<b>20</b>	203	223	280	<b>30</b>	132	139	162
								<b>31</b>	589	626	801

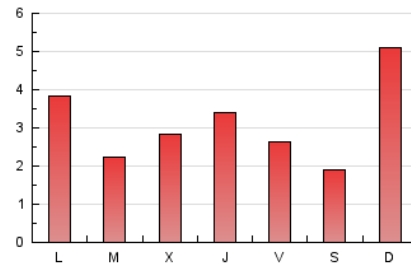
#### 4. Gráficas (Nacional e Internacional)

##### 4.1 Por día de la semana (promedio)

N. únicos / Visitas (x 100)



Páginas (x 100)

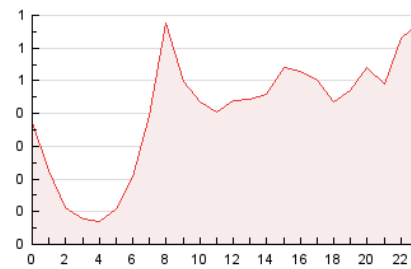


##### 4.2 Por franja horaria (promedio)

Visitas\_ (x 1000)

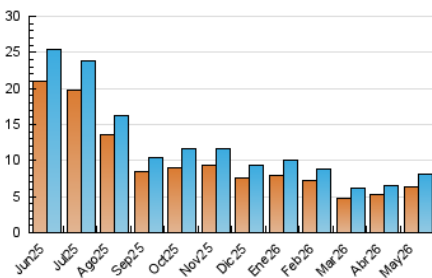


Páginas (x 1000)

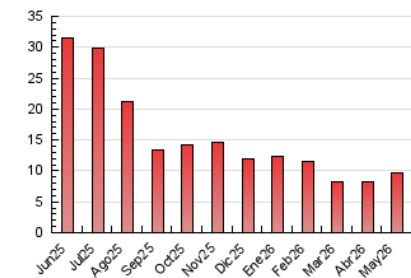


##### 4.3 Por meses

N. únicos / Visitas (x 1000)



Páginas (x 1000)





## INFORMACION Y CONTROL DE PUBLICACIONES, S.A.

Velázquez, 46, 1ª Drcha - Tel. 91 435 00 32 Fax 91 435 96 05 - 28001 - MADRID  
Av. Diagonal 497, 5a planta - Tel 93 439 24 18 Fax 93 419 25 34 - 08029 - BARCELONA

### Anexo - Tráfico Nacional

**Título:** DIARIODEMARRATXI.COM  
**URL Primaria:** https://www.diariodemarratxi.com  
**Editor:** Medios Digitales de Baleares, S.L.  
**Domicilio:** C/Fluviá, 1 bajos  
**Ciudad:** 07009 Palma de Mallorca  
**Teléfono:**  
**Fax:**  
**E-mail:**  
**Clasificación:** Noticias e Información  
**Sub-Clasificación:** Noticias globales y actualidad



#### 1. Cifras totales y promedios (Nacional)

MES - AÑO	NAVEGADORES UNICOS	VISITAS	PAGINAS
Mayo - 2026	5.873	7.456	8.818
<b>PROMEDIO DIARIO</b>	<b>219</b>	<b>236</b>	<b>284</b>
<b>PROMEDIO LUNES-VIERNES</b>	205	221	270
<b>PROMEDIO SABADO-DOMINGO</b>	251	269	315
<b>PAGINAS / VISITAS</b>	1,20		
<b>DURACION MEDIA VISITAS</b>	0:01:54		
<b>TIEMPO INTERACCIÓN MEDIO</b>	0:01:03		

#### 2. Secciones (Nacional)

	PAGINAS	%
<b>HOME</b>	759	8.61 %
<b>RESTO</b>	8.059	91.39 %

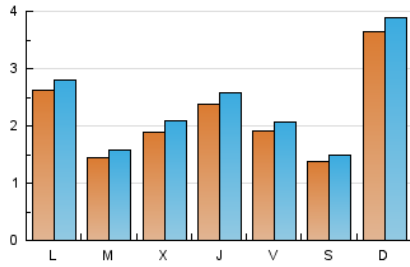
#### 3. Por día del mes (Nacional)

Día	N. únicos	Visitas	Páginas	Día	N. únicos	Visitas	Páginas	Día	N. únicos	Visitas	Páginas
<b>1</b>	181	193	236	<b>11</b>	221	239	302	<b>21</b>	201	215	278
<b>2</b>	125	134	152	<b>12</b>	180	197	227	<b>22</b>	140	152	187
<b>3</b>	343	375	425	<b>13</b>	235	256	324	<b>23</b>	137	151	171
<b>4</b>	228	243	297	<b>14</b>	286	310	391	<b>24</b>	393	410	475
<b>5</b>	143	152	196	<b>15</b>	295	310	347	<b>25</b>	254	272	314
<b>6</b>	181	193	230	<b>16</b>	134	147	193	<b>26</b>	110	121	161
<b>7</b>	250	271	326	<b>17</b>	276	302	370	<b>27</b>	158	177	206
<b>8</b>	187	213	253	<b>18</b>	349	369	452	<b>28</b>	213	232	279
<b>9</b>	173	185	213	<b>19</b>	146	156	198	<b>29</b>	150	163	212
<b>10</b>	266	283	336	<b>20</b>	187	204	248	<b>30</b>	119	125	144
								<b>31</b>	543	577	675

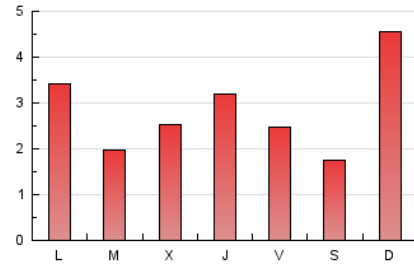
### 4. Gráficas (Nacional)

#### 4.1 Por día de la semana (promedio)

N. únicos / Visitas (x 100)

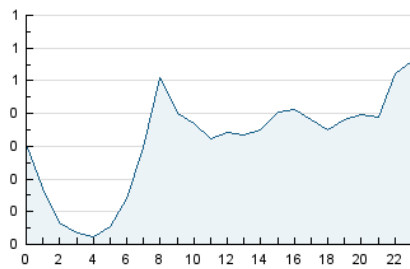


Páginas (x 100)

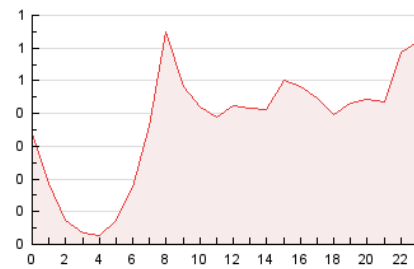


#### 4.2 Por franja horaria (promedio)

Visitas\_ (x 1000)

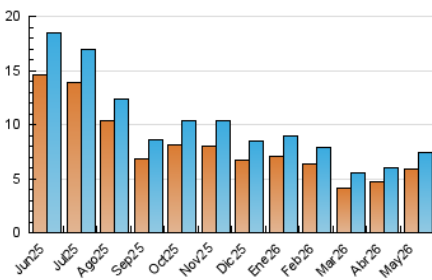


Páginas (x 1000)

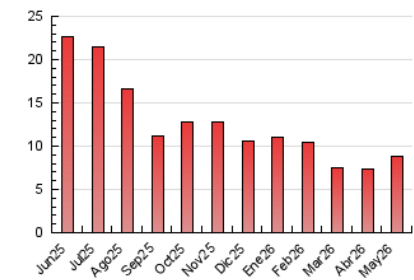


#### 4.3 Por meses

N. únicos / Visitas (x 1000)



Páginas (x 1000)



## 5. Observaciones

Este Medio Electrónico de Comunicación ha sido medido por la herramienta Google Analytics de Google (GA4).

## 6. Definiciones básicas (Para más información ver Normas Técnicas para el Control de los Medios Electrónicos de Comunicación)

### Página Vista:

Conjunto de ficheros enviado a un usuario como resultado de una petición del mismo recibida por el servidor. Cuando la página está formada por varios marcos (frames), el conjunto de los mismos tendrá, a efectos de cómputo, la consideración de una página unitaria.

### Visita:

Una secuencia ininterrumpida de páginas servidas a un usuario válido. Si dicho usuario no realiza peticiones de páginas en un periodo de tiempo (30 min) la siguiente petición constituirá el inicio de una nueva visita.

### Navegador Único:

Total de combinaciones únicas de una dirección IP y un identificador adicional. Los medios pueden utilizar cookies o el Identificador de Alta de registro.

### Duración Página Vista:

Tiempo acumulado en segundos de todas las páginas vistas (en visitas de dos o más páginas vistas), dividido por el número total de páginas vistas.

### Duración Visita:

Tiempo en segundos de todas las visitas de dos o más páginas vistas, dividido por el número total de visitas de dos o más páginas vistas.

### Tráfico nacional:

Audiencia/difusión correspondiente a España medida en base a los datos de las direcciones IP registradas por el sistema de medición.

## 7. Opinión

De OJDinteractiva, la división de INFORMACIÓN Y CONTROL DE PUBLICACIONES S.A.:

Hemos examinado la información facilitada por el editor del medio electrónico para el periodo que comprende la presente certificación.

Nuestro examen se ha realizado de acuerdo con las normas y procedimientos establecidos en las Normas Técnicas para el Control de los Medios Electrónicos de Comunicación.

En nuestra opinión, la presente acta presenta razonablemente la difusión/audiencia registrada por este medio electrónico.

### ADVERTENCIA:

El trabajo de OJDinteractiva, la división de INFORMACIÓN Y CONTROL DE PUBLICACIONES S.A (INTROL) se limita a la realización de pruebas para la revisión de los datos de recuento suministrados por el editor con la finalidad de expresar una opinión sobre la razonabilidad de dichos datos de acuerdo con las Normas Técnicas para el control de los MEC.

Por tanto, INTROL no acepta responsabilidad alguna por las inexactitudes o errores que puedan existir en los datos de recuento. Tampoco acepta ninguna responsabilidad por la falsedad en los datos de recuento recibidos del editor, ni por otros datos de medición que no están incluidos en el análisis.

Junio - 2026

OJDinteractiva