



INFORMACION Y CONTROL DE PUBLICACIONES, S.A.

Velázquez, 46, 1º Drcha - Tel. 91 435 00 32 Fax 91 435 96 05 - 28001 - MADRID
Av. Diagonal 497, 5a planta - Tel 93 439 24 18 Fax 93 419 25 34 - 08029 - BARCELONA

Título: DIARIODEMARRATXI.COM
URL Primaria: https://www.diariodemarratxi.com
Editor: Medios Digitales de Baleares, S.L.
Domicilio: C/Fluviá, 1 bajos
Ciudad: 07009 Palma de Mallorca
Teléfono:
Fax:
E-mail:
Clasificación: Noticias e Información
Sub-Clasificación: Noticias globales y actualidad

diariode
marratxi
.com

1. Cifras totales y promedios (Nacional e Internacional)

MES - AÑO	NAVEGADORES UNICOS	VISITAS	PAGINAS
Abril - 2026	5.223	6.578	8.141
PROMEDIO DIARIO	203	221	271
PROMEDIO LUNES-VIERNES	198	217	269
PROMEDIO SABADO-DOMINGO	215	233	278
PAGINAS / VISITAS	1,23		
DURACION MEDIA VISITAS	0:01:57		
TIEMPO INTERACCIÓN MEDIO	0:01:03		

2. Secciones (Nacional e Internacional)

	PAGINAS	%
HOME	723	8.88 %
RESTO	7.418	91.12 %

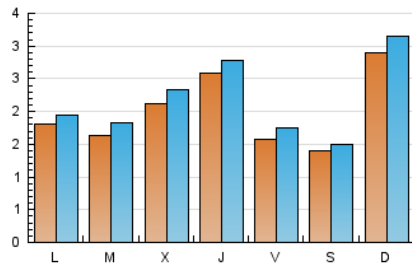
3. Por día del mes (Nacional e Internacional)

Día	N. únicos	Visitas	Páginas	Día	N. únicos	Visitas	Páginas	Día	N. únicos	Visitas	Páginas
1	118	131	173	11	148	155	193	21	209	229	280
2	119	134	169	12	289	314	382	22	263	296	363
3	139	147	163	13	242	257	343	23	280	302	367
4	64	70	95	14	151	166	232	24	189	212	261
5	124	135	158	15	368	394	455	25	170	178	218
6	81	84	103	16	566	602	727	26	304	337	400
7	134	158	214	17	183	197	240	27	174	197	250
8	100	117	156	18	179	196	228	28	162	178	216
9	126	139	160	19	440	475	551	29	205	227	275
10	122	143	184	20	226	243	311	30	201	217	274

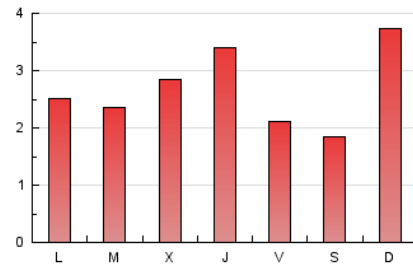
4. Gráficas (Nacional e Internacional)

4.1 Por día de la semana (promedio)

N. únicos / Visitas (x 100)

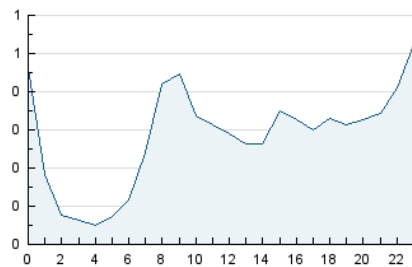


Páginas (x 100)

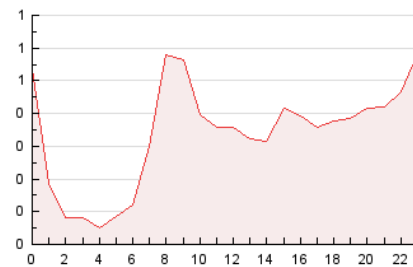


4.2 Por franja horaria (promedio)

Visitas_ (x 1000)

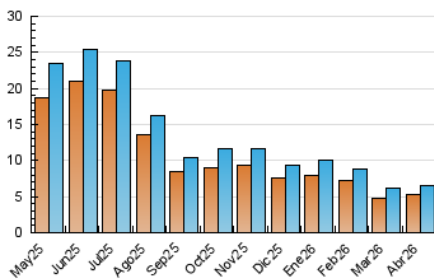


Páginas (x 1000)

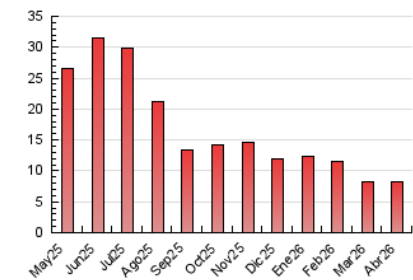


4.3 Por meses

N. únicos / Visitas (x 1000)



Páginas (x 1000)





INFORMACION Y CONTROL DE PUBLICACIONES, S.A.

Velázquez, 46, 1ª Drcha - Tel. 91 435 00 32 Fax 91 435 96 05 - 28001 - MADRID
 Av. Diagonal 497, 5a planta - Tel 93 439 24 18 Fax 93 419 25 34 - 08029 - BARCELONA

Anexo - Tráfico Nacional

Título: DIARIODEMARRATXI.COM
URL Primaria: https://www.diariodemarratxi.com
Editor: Medios Digitales de Baleares, S.L.
Domicilio: C/Fluviá, 1 bajos
Ciudad: 07009 Palma de Mallorca
Teléfono:
Fax:
E-mail:
Clasificación: Noticias e Información
Sub-Clasificación: Noticias globales y actualidad

diariode
marratxi
 .com

1. Cifras totales y promedios (Nacional)

MES - AÑO	NAVEGADORES UNICOS	VISITAS	PAGINAS
Abril - 2026	4.723	5.990	7.426
PROMEDIO DIARIO	184	201	248
PROMEDIO LUNES-VIERNES	180	198	246
PROMEDIO SABADO-DOMINGO	193	209	252
PAGINAS / VISITAS	1,23		
DURACION MEDIA VISITAS	0:01:55		
TIEMPO INTERACCIÓN MEDIO	0:01:00		

2. Secciones (Nacional)

	PAGINAS	%
HOME	689	9.28 %
RESTO	6.737	90.72 %

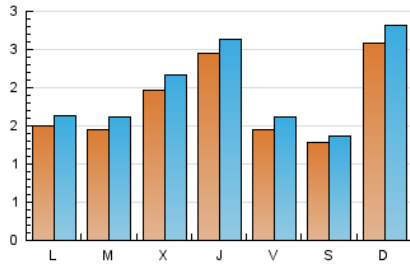
3. Por día del mes (Nacional)

Día	N. únicos	Visitas	Páginas	Día	N. únicos	Visitas	Páginas	Día	N. únicos	Visitas	Páginas
1	107	119	156	11	141	148	185	21	188	206	254
2	107	120	146	12	266	291	356	22	245	273	340
3	124	132	147	13	223	237	320	23	262	282	344
4	55	59	81	14	135	149	211	24	173	196	244
5	112	122	144	15	346	372	432	25	152	159	198
6	64	67	77	16	551	586	711	26	260	285	343
7	121	144	196	17	170	182	222	27	133	152	195
8	95	111	149	18	168	181	213	28	136	150	186
9	117	129	151	19	393	425	492	29	190	211	254
10	114	133	173	20	181	195	249	30	187	202	257

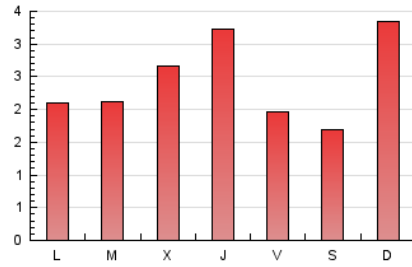
4. Gráficas (Nacional)

4.1 Por día de la semana (promedio)

N. únicos / Visitas (x 100)

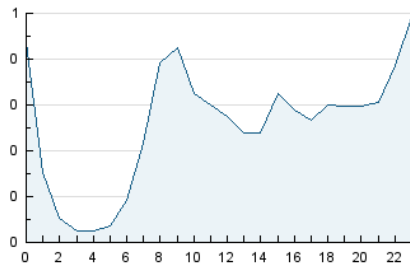


Páginas (x 100)

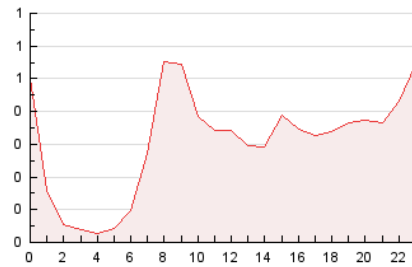


4.2 Por franja horaria (promedio)

Visitas_ (x 1000)

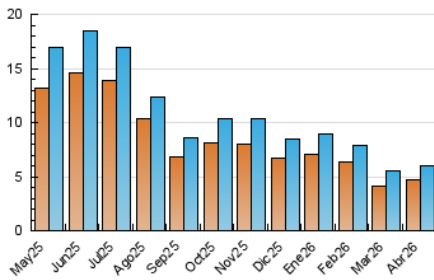


Páginas (x 1000)

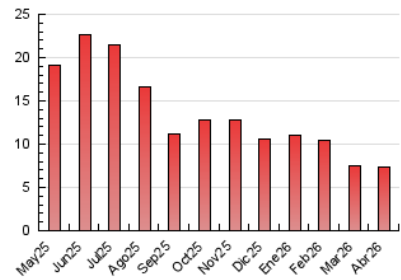


4.3 Por meses

N. únicos / Visitas (x 1000)



Páginas (x 1000)



5. Observaciones

Este Medio Electrónico de Comunicación ha sido medido por la herramienta Google Analytics de Google (GA4).

6. Definiciones básicas (Para más información ver Normas Técnicas para el Control de los Medios Electrónicos de Comunicación)

Página Vista:

Conjunto de ficheros enviado a un usuario como resultado de una petición del mismo recibida por el servidor. Cuando la página está formada por varios marcos (frames), el conjunto de los mismos tendrá, a efectos de cómputo, la consideración de una página unitaria.

Visita:

Una secuencia ininterrumpida de páginas servidas a un usuario válido. Si dicho usuario no realiza peticiones de páginas en un periodo de tiempo (30 min) la siguiente petición constituirá el inicio de una nueva visita.

Navegador Único:

Total de combinaciones únicas de una dirección IP y un identificador adicional. Los medios pueden utilizar cookies o el Identificador de Alta de registro.

Duración Página Vista:

Tiempo acumulado en segundos de todas las páginas vistas (en visitas de dos o más páginas vistas), dividido por el número total de páginas vistas.

Duración Visita:

Tiempo en segundos de todas las visitas de dos o más páginas vistas, dividido por el número total de visitas de dos o más páginas vistas.

Tráfico nacional:

Audiencia/difusión correspondiente a España medida en base a los datos de las direcciones IP registradas por el sistema de medición.

7. Opinión

De OJDinteractiva, la división de INFORMACIÓN Y CONTROL DE PUBLICACIONES S.A.:

Hemos examinado la información facilitada por el editor del medio electrónico para el periodo que comprende la presente certificación.

Nuestro examen se ha realizado de acuerdo con las normas y procedimientos establecidos en las Normas Técnicas para el Control de los Medios Electrónicos de Comunicación.

En nuestra opinión, la presente acta presenta razonablemente la difusión/audiencia registrada por este medio electrónico.

ADVERTENCIA:

El trabajo de OJDinteractiva, la división de INFORMACIÓN Y CONTROL DE PUBLICACIONES S.A (INTROL) se limita a la realización de pruebas para la revisión de los datos de recuento suministrados por el editor con la finalidad de expresar una opinión sobre la razonabilidad de dichos datos de acuerdo con las Normas Técnicas para el control de los MEC.

Por tanto, INTROL no acepta responsabilidad alguna por las inexactitudes o errores que puedan existir en los datos de recuento. Tampoco acepta ninguna responsabilidad por la falsedad en los datos de recuento recibidos del editor, ni por otros datos de medición que no están incluidos en el análisis.

Mayo - 2026

OJDinteractiva