



## INFORMACION Y CONTROL DE PUBLICACIONES, S.A.

Velázquez, 46, 1ª Drcha - Tel. 91 435 00 32 Fax 91 435 96 05 - 28001 - MADRID  
Av. Diagonal 497, 5a planta - Tel 93 439 24 18 Fax 93 419 25 34 - 08029 - BARCELONA

**Título:** DIARIODEMARRATXI.COM  
**URL Primaria:** https://www.diariodemarratxi.com  
**Editor:** Medios Digitales de Baleares, S.L.  
**Domicilio:** C/Fluviá, 1 bajos  
**Ciudad:** 07009 Palma de Mallorca  
**Teléfono:**  
**Fax:**  
**E-mail:**  
**Clasificación:** Noticias e Información  
**Sub-Clasificación:** Noticias globales y actualidad

diariode  
marratxi  
.com

### 1. Cifras totales y promedios (Nacional e Internacional)

MES - AÑO	NAVEGADORES UNICOS	VISITAS	PAGINAS
Marzo - 2024	4.424	6.024	14.497
<b>PROMEDIO DIARIO</b>	<b>177</b>	<b>194</b>	<b>468</b>
<b>PROMEDIO LUNES-VIERNES</b>	177	196	489
<b>PROMEDIO SABADO-DOMINGO</b>	176	191	423
<b>PAGINAS / VISITAS</b>	2,41		
<b>DURACION MEDIA VISITAS</b>	0:01:49		
<b>TIEMPO INTERACCIÓN MEDIO</b>	0:00:52		

### 2. Secciones (Nacional e Internacional)

	PAGINAS	%
<b>HOME</b>	1.495	10.31 %
<b>RESTO</b>	13.002	89.69 %

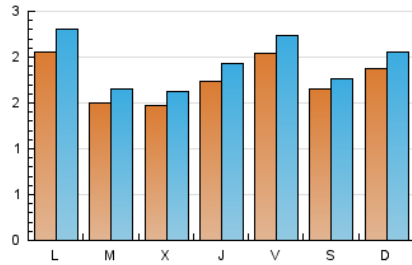
### 3. Por día del mes (Nacional e Internacional)

Día	N. únicos	Visitas	Páginas	Día	N. únicos	Visitas	Páginas	Día	N. únicos	Visitas	Páginas
<b>1</b>	317	353	824	<b>11</b>	250	274	706	<b>21</b>	318	345	745
<b>2</b>	188	199	453	<b>12</b>	147	157	409	<b>22</b>	293	307	685
<b>3</b>	140	153	362	<b>13</b>	142	164	447	<b>23</b>	307	319	600
<b>4</b>	193	210	487	<b>14</b>	147	167	422	<b>24</b>	381	416	818
<b>5</b>	156	168	414	<b>15</b>	161	181	489	<b>25</b>	238	272	691
<b>6</b>	131	139	323	<b>16</b>	142	154	291	<b>26</b>	168	192	510
<b>7</b>	138	158	385	<b>17</b>	105	117	277	<b>27</b>	168	190	480
<b>8</b>	134	146	390	<b>18</b>	142	163	435	<b>28</b>	89	100	264
<b>9</b>	110	123	293	<b>19</b>	128	143	421	<b>29</b>	113	131	351
<b>10</b>	196	212	558	<b>20</b>	146	156	393	<b>30</b>	79	90	216
								<b>31</b>	113	125	358

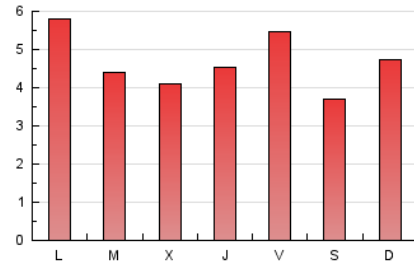
#### 4. Gráficas (Nacional e Internacional)

##### 4.1 Por día de la semana (promedio)

N. únicos / Visitas (x 100)



Páginas (x 100)



##### 4.2 Por franja horaria (promedio)

Visitas\_ (x 1000)

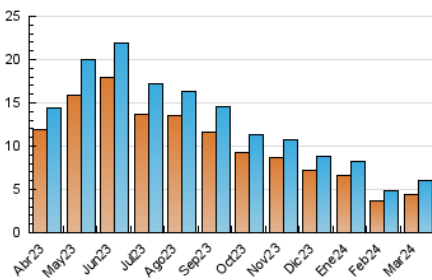


Páginas (x 1000)

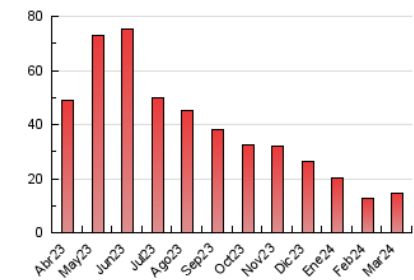


##### 4.3 Por meses

N. únicos / Visitas (x 1000)



Páginas (x 1000)





## INFORMACION Y CONTROL DE PUBLICACIONES, S.A.

Velázquez, 46, 1ª Drcha - Tel. 91 435 00 32 Fax 91 435 96 05 - 28001 - MADRID  
Av. Diagonal 497, 5a planta - Tel 93 439 24 18 Fax 93 419 25 34 - 08029 - BARCELONA

### Anexo - Tráfico Nacional

**Título:** DIARIODEMARRATXI.COM  
**URL Primaria:** https://www.diariodemarratxi.com  
**Editor:** Medios Digitales de Baleares, S.L.  
**Domicilio:** C/Fluviá, 1 bajos  
**Ciudad:** 07009 Palma de Mallorca  
**Teléfono:**  
**Fax:**  
**E-mail:**  
**Clasificación:** Noticias e Información  
**Sub-Clasificación:** Noticias globales y actualidad

diariode  
**marratxi**  
.com

#### 1. Cifras totales y promedios (Nacional)

MES - AÑO	NAVEGADORES UNICOS	VISITAS	PAGINAS
Marzo - 2024	3.687	5.061	12.204
<b>PROMEDIO DIARIO</b>	<b>148</b>	<b>163</b>	<b>394</b>
<b>PROMEDIO LUNES-VIERNES</b>	148	164	413
<b>PROMEDIO SABADO-DOMINGO</b>	148	161	352
<b>PAGINAS / VISITAS</b>	2,41		
<b>DURACION MEDIA VISITAS</b>	0:01:50		
<b>TIEMPO INTERACCIÓN MEDIO</b>	0:00:52		

#### 2. Secciones (Nacional)

	PAGINAS	%
<b>HOME</b>	1.475	12.09 %
<b>RESTO</b>	10.729	87.91 %

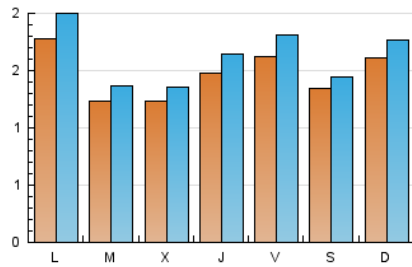
#### 3. Por día del mes (Nacional)

Día	N. únicos	Visitas	Páginas	Día	N. únicos	Visitas	Páginas	Día	N. únicos	Visitas	Páginas
<b>1</b>	209	243	683	<b>11</b>	221	242	618	<b>21</b>	297	321	685
<b>2</b>	115	125	331	<b>12</b>	120	130	312	<b>22</b>	268	282	599
<b>3</b>	106	119	282	<b>13</b>	111	129	352	<b>23</b>	284	296	549
<b>4</b>	161	177	409	<b>14</b>	116	130	348	<b>24</b>	346	380	734
<b>5</b>	136	148	355	<b>15</b>	132	150	402	<b>25</b>	220	252	614
<b>6</b>	105	111	256	<b>16</b>	124	134	238	<b>26</b>	139	159	447
<b>7</b>	106	120	286	<b>17</b>	87	98	241	<b>27</b>	146	167	432
<b>8</b>	107	119	327	<b>18</b>	109	129	358	<b>28</b>	74	85	223
<b>9</b>	90	103	248	<b>19</b>	98	110	325	<b>29</b>	95	111	301
<b>10</b>	170	184	480	<b>20</b>	128	138	351	<b>30</b>	59	66	143
								<b>31</b>	94	103	275

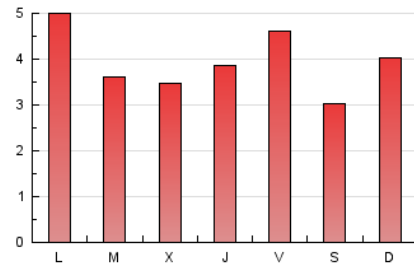
### 4. Gráficas (Nacional)

#### 4.1 Por día de la semana (promedio)

N. únicos / Visitas (x 100)



Páginas (x 100)

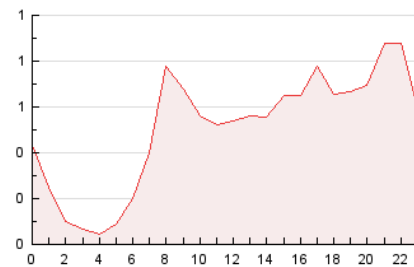


#### 4.2 Por franja horaria (promedio)

Visitas\_ (x 1000)

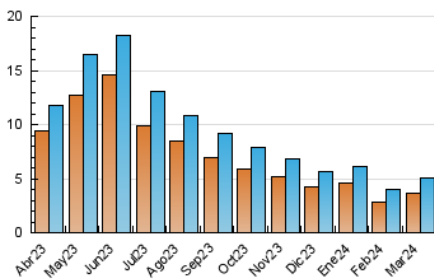


Páginas (x 1000)

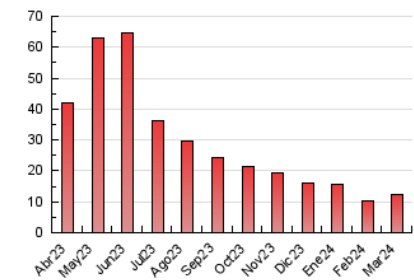


#### 4.3 Por meses

N. únicos / Visitas (x 1000)



Páginas (x 1000)



## 5. Observaciones

Este Medio Electrónico de Comunicación ha sido medido por la herramienta Google Analytics de Google (GA4)

## 6. Definiciones básicas (Para más información ver Normas Técnicas para el Control de los Medios Electrónicos de Comunicación)

### Página Vista:

Conjunto de ficheros enviado a un usuario como resultado de una petición del mismo recibida por el servidor. Cuando la página está formada por varios marcos (frames), el conjunto de los mismos tendrá, a efectos de cómputo, la consideración de una página unitaria.

### Visita:

Una secuencia ininterrumpida de páginas servidas a un usuario válido. Si dicho usuario no realiza peticiones de páginas en un periodo de tiempo (30 min) la siguiente petición constituirá el inicio de una nueva visita.

### Navegador Único:

Total de combinaciones únicas de una dirección IP y un identificador adicional. Los medios pueden utilizar cookies o el Identificador de Alta de registro.

### Duración Página Vista:

Tiempo acumulado en segundos de todas las páginas vistas (en visitas de dos o más páginas vistas), dividido por el número total de páginas vistas.

### Duración Visita:

Tiempo en segundos de todas las visitas de dos o más páginas vistas, dividido por el número total de visitas de dos o más páginas vistas.

### Tráfico nacional:

Audiencia/difusión correspondiente a España medida en base a los datos de las direcciones IP registradas por el sistema de medición.

## 7. Opinión

De OJDinteractiva, la división de INFORMACIÓN Y CONTROL DE PUBLICACIONES S.A.:

Hemos examinado la información facilitada por el editor del medio electrónico para el periodo que comprende la presente certificación.

Nuestro examen se ha realizado de acuerdo con las normas y procedimientos establecidos en las Normas Técnicas para el Control de los Medios Electrónicos de Comunicación.

En nuestra opinión, la presente acta presenta razonablemente la difusión/audiencia registrada por este medio electrónico.

### ADVERTENCIA:

El trabajo de OJDinteractiva, la división de INFORMACIÓN Y CONTROL DE PUBLICACIONES S.A (INTROL) se limita a la realización de pruebas para la revisión de los datos de recuento suministrados por el editor con la finalidad de expresar una opinión sobre la razonabilidad de dichos datos de acuerdo con las Normas Técnicas para el control de los MEC.

Por tanto, INTROL no acepta responsabilidad alguna por las inexactitudes o errores que puedan existir en los datos de recuento. Tampoco acepta ninguna responsabilidad por la falsedad en los datos de recuento recibidos del editor, ni por otros datos de medición que no están incluidos en el análisis.

Abril - 2024

OJDinteractiva