



## INFORMACION Y CONTROL DE PUBLICACIONES, S.A.

Velázquez, 46, 1º Drcha - Tel. 91 435 00 32 Fax 91 435 96 05 - 28001 - MADRID  
Av. Diagonal 497, 5a planta - Tel 93 439 24 18 Fax 93 419 25 34 - 08029 - BARCELONA

**Título:** OKDIARIO.COM - OKBALEARES  
**URL Primaria:** https://okdiario.com/baleares/  
**Editor:** Dos Mil Palabras, S.L.  
**Domicilio:** Caleruega nº 102-104 Anexo  
**Ciudad:** 28033 MADRID  
**Teléfono:**  
**Fax:**  
**E-mail:**  
**Clasificación:** Noticias e Información  
**Sub-Clasificación:** Noticias globales y actualidad



### 1. Cifras totales y promedios (Nacional e Internacional)

MES - AÑO	NAVEGADORES UNICOS	VISITAS	PAGINAS
Mayo - 2022	510.923	756.649	835.497
<b>PROMEDIO DIARIO</b>	<b>23.258</b>	<b>24.408</b>	<b>26.952</b>
<b>PROMEDIO LUNES-VIERNES</b>	21.951	23.001	25.458
<b>PROMEDIO SABADO-DOMINGO</b>	26.453	27.848	30.603
<b>PAGINAS / VISITAS</b>	1,10		
<b>DURACION MEDIA VISITAS</b>	0:00:24		
<b>DURACION MEDIA PAGINAS</b>	0:03:51		

### 2. Secciones (Nacional e Internacional)

	PAGINAS	%
<b>HOME</b>	27.790	3.33 %
<b>RESTO</b>	807.707	96.67 %

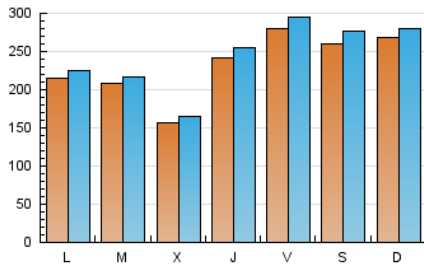
### 3. Por día del mes (Nacional e Internacional)

Día	N. únicos	Visitas	Páginas	Día	N. únicos	Visitas	Páginas	Día	N. únicos	Visitas	Páginas
1	43.956	45.425	49.697	11	16.117	16.808	18.719	21	13.461	14.301	15.833
2	43.611	45.516	49.415	12	25.826	27.048	30.716	22	7.707	8.181	9.390
3	24.057	24.767	27.164	13	32.356	33.716	37.582	23	5.883	6.214	7.525
4	20.710	21.935	24.403	14	23.831	25.262	28.508	24	36.226	37.781	40.705
5	27.464	29.730	33.290	15	16.347	17.230	19.262	25	13.933	14.492	16.288
6	36.082	39.659	44.388	16	20.761	21.526	23.788	26	27.087	27.480	29.566
7	40.479	44.075	48.787	17	17.727	19.080	21.548	27	33.074	33.779	35.891
8	47.943	50.253	54.631	18	12.119	12.480	13.965	28	26.027	26.819	28.680
9	25.119	26.090	28.912	19	16.314	17.439	19.727	29	18.327	19.087	20.641
10	14.164	14.520	16.078	20	10.401	10.945	12.336	30	12.148	12.749	14.184
								31	11.749	12.262	13.878

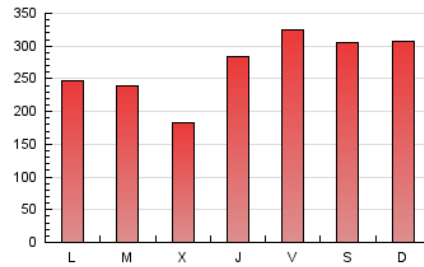
4. Gráficas (Nacional e Internacional)

4.1 Por día de la semana (promedio)

N. únicos / Visitas (x 100)

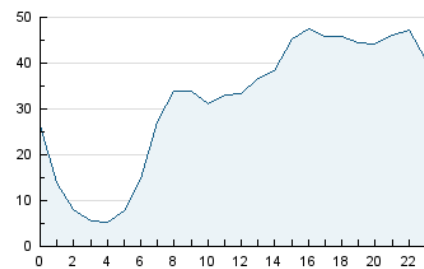


Páginas (x 100)

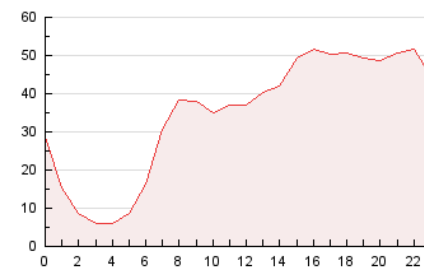


4.2 Por franja horaria (promedio)

Visitas\_ (x 1000)

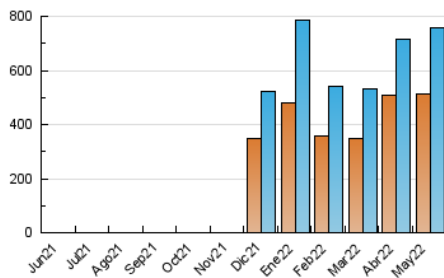


Páginas (x 1000)

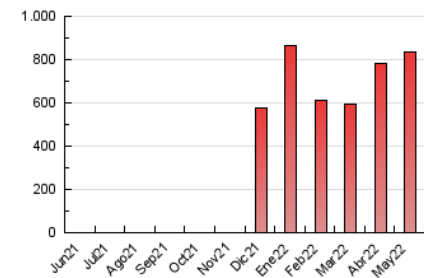


4.3 Por meses

N. únicos / Visitas (x 1000)



Páginas (x 1000)





## INFORMACION Y CONTROL DE PUBLICACIONES, S.A.

Velázquez, 46, 1º Drcha - Tel. 91 435 00 32 Fax 91 435 96 05 - 28001 - MADRID  
Av. Diagonal 497, 5a planta - Tel 93 439 24 18 Fax 93 419 25 34 - 08029 - BARCELONA

### Anexo - Tráfico Nacional

**Título:** OKDIARIO.COM - OKBALEARES  
**URL Primaria:** https://okdiario.com/baleares/  
**Editor:** Dos Mil Palabras, S.L.  
**Domicilio:** Caleruega nº 102-104 Anexo  
**Ciudad:** 28033 MADRID  
**Teléfono:**  
**Fax:**  
**E-mail:**  
**Clasificación:** Noticias e Información  
**Sub-Clasificación:** Noticias globales y actualidad



#### 1. Cifras totales y promedios (Nacional)

MES - AÑO	NAVEGADORES UNICOS	VISITAS	PAGINAS
Mayo - 2022	433.834	670.647	745.094
<b>PROMEDIO DIARIO</b>	<b>20.534</b>	<b>21.634</b>	<b>24.035</b>
<b>PROMEDIO LUNES-VIERNES</b>	<b>19.536</b>	<b>20.527</b>	<b>22.849</b>
<b>PROMEDIO SABADO-DOMINGO</b>	<b>22.973</b>	<b>24.339</b>	<b>26.935</b>
<b>PAGINAS / VISITAS</b>	1,11		
<b>DURACION MEDIA VISITAS</b>	0:00:26		
<b>DURACION MEDIA PAGINAS</b>	0:03:50		

#### 2. Secciones (Nacional)

	PAGINAS	%
<b>HOME</b>	27.353	3.67 %
<b>RESTO</b>	717.741	96.33 %

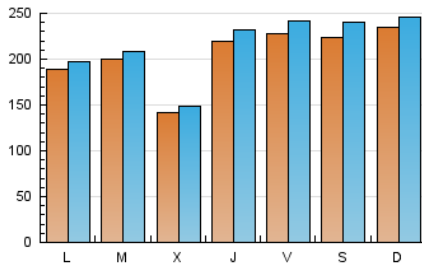
#### 3. Por día del mes (Nacional)

Día	N. únicos	Visitas	Páginas	Día	N. únicos	Visitas	Páginas	Día	N. únicos	Visitas	Páginas
1	33.715	35.380	39.235	11	12.557	13.212	14.929	21	13.026	13.838	15.310
2	38.391	40.125	43.721	12	21.351	22.440	25.837	22	7.484	7.927	9.096
3	23.243	23.944	26.240	13	29.406	30.585	34.259	23	5.668	5.983	7.238
4	20.177	21.396	23.737	14	20.029	21.336	24.371	24	35.359	36.870	39.718
5	26.761	28.990	32.460	15	13.486	14.323	16.198	25	13.181	13.754	15.468
6	29.340	32.473	36.907	16	15.569	16.473	18.534	26	24.991	25.424	27.423
7	39.632	43.177	47.790	17	16.054	17.391	19.749	27	22.463	22.888	24.754
8	47.119	49.375	53.664	18	10.549	10.932	12.341	28	16.941	17.586	19.186
9	24.487	25.407	28.145	19	14.705	15.761	17.955	29	15.324	16.111	17.565
10	13.780	14.120	15.645	20	10.021	10.548	11.882	30	10.333	10.962	12.272
								31	11.403	11.916	13.465

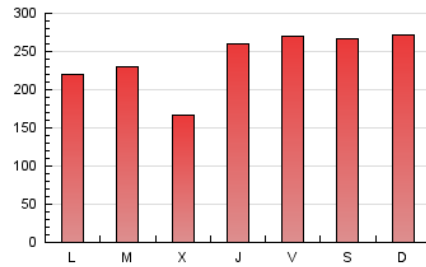
#### 4. Gráficas (Nacional)

##### 4.1 Por día de la semana (promedio)

N. únicos / Visitas (x 100)

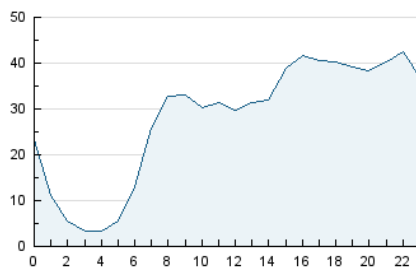


Páginas (x 100)

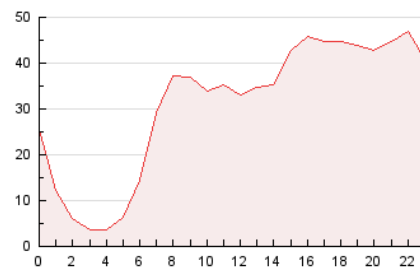


##### 4.2 Por franja horaria (promedio)

Visitas\_ (x 1000)

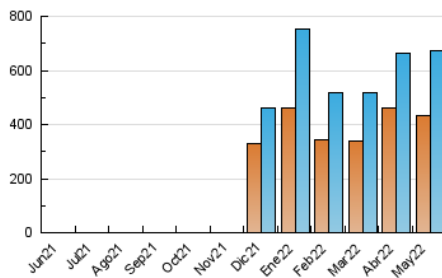


Páginas (x 1000)

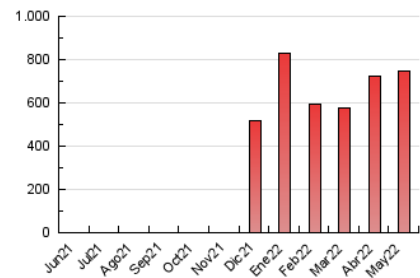


##### 4.3 Por meses

N. únicos / Visitas (x 1000)



Páginas (x 1000)



## 5. Observaciones

Este Medio Electrónico de Comunicación ha sido medido por la herramienta Google Analytics de Google

## 6. Definiciones básicas (Para más información ver Normas Técnicas para el Control de los Medios Electrónicos de Comunicación)

### Página Vista:

Conjunto de ficheros enviado a un usuario como resultado de una petición del mismo recibida por el servidor. Cuando la página está formada por varios marcos (frames), el conjunto de los mismos tendrá, a efectos de cómputo, la consideración de una página unitaria.

### Visita:

Una secuencia ininterrumpida de páginas servidas a un usuario válido. Si dicho usuario no realiza peticiones de páginas en un periodo de tiempo (30 min) la siguiente petición constituirá el inicio de una nueva visita.

### Navegador Único:

Total de combinaciones únicas de una dirección IP y un identificador adicional. Los medios pueden utilizar cookies o el Identificador de Alta de registro.

### Duración Página Vista:

Tiempo acumulado en segundos de todas las páginas vistas (en visitas de dos o más páginas vistas), dividido por el número total de páginas vistas.

### Duración Visita:

Tiempo en segundos de todas las visitas de dos o más páginas vistas, dividido por el número total de visitas de dos o más páginas vistas.

### Tráfico nacional:

Audiencia/difusión correspondiente a España medida en base a los datos de las direcciones IP registradas por el sistema de medición.

## 7. Opinión

De OJDinteractiva, la división de INFORMACIÓN Y CONTROL DE PUBLICACIONES S.A.:

Hemos examinado la información facilitada por el editor del medio electrónico para el periodo que comprende la presente certificación.

Nuestro examen se ha realizado de acuerdo con las normas y procedimientos establecidos en las Normas Técnicas para el Control de los Medios Electrónicos de Comunicación.

En nuestra opinión, la presente certificación presenta razonablemente la difusión/audiencia registrada por este canal.

### ADVERTENCIA:

El trabajo de OJDinteractiva, la división de INFORMACIÓN Y CONTROL DE PUBLICACIONES S.A (INTROL) se limita a la realización de pruebas para la revisión de los datos de recuento suministrados por el editor con la finalidad de expresar una opinión sobre la razonabilidad de dichos datos de acuerdo con las Normas Técnicas para el control de los MEC. Por tanto, INTROL no acepta responsabilidad alguna por las inexactitudes o errores que puedan existir en los datos de recuento. Tampoco acepta ninguna responsabilidad por la falsedad en los datos de recuento recibidos del editor, ni por otros datos de medición que no están incluidos en el análisis.

Junio - 2022

OJDinteractiva