



INFORMACION Y CONTROL DE PUBLICACIONES, S.A.

Velázquez, 46, 1ª Drcha - Tel. 91 435 00 32 Fax 91 435 96 05 - 28001 - MADRID
Av. Diagonal 497, 5a planta - Tel 93 439 24 18 Fax 93 419 25 34 - 08029 - BARCELONA

Título: ELESANOL.COM - ZAMORA
URL Primaria:
Editor: El León de el Español Publicaciones, S.A.
Domicilio: Avda. de Burgos, 16D, planta 7
Ciudad: 28036 MADRID
Teléfono:
Fax:
E-mail:
Clasificación: Noticias e Información
Sub-Clasificación: Noticias globales y actualidad



1. Cifras totales y promedios (Nacional e Internacional)

MES - AÑO	NAVEGADORES UNICOS	VISITAS	PAGINAS
Noviembre - 2025	87.333	102.589	114.623
PROMEDIO DIARIO	3.244	3.364	3.821
PROMEDIO LUNES-VIERNES	3.369	3.500	3.996
PROMEDIO SABADO-DOMINGO	2.993	3.092	3.470
PAGINAS / VISITAS	1,14		
DURACION MEDIA VISITAS	0:00:51		
TIEMPO INTERACCIÓN MEDIO	0:00:24		

2. Secciones (Nacional e Internacional)

	PAGINAS	%
HOME	1.806	1.58 %
RESTO	112.817	98.42 %

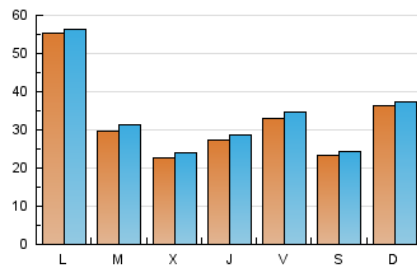
3. Por día del mes (Nacional e Internacional)

Día	N. únicos	Visitas	Páginas	Día	N. únicos	Visitas	Páginas	Día	N. únicos	Visitas	Páginas
1	2.881	3.000	3.378	11	959	1.036	1.269	21	3.016	3.215	3.587
2	9.245	9.458	10.417	12	1.343	1.445	1.648	22	1.548	1.625	1.867
3	14.303	14.149	15.963	13	4.031	4.172	4.617	23	3.723	3.792	4.200
4	4.251	4.406	5.031	14	1.851	1.944	2.168	24	1.963	2.082	2.433
5	1.358	1.460	1.745	15	4.655	4.745	5.336	25	2.089	2.260	2.856
6	2.570	2.733	3.195	16	2.318	2.412	2.646	26	1.505	1.624	1.920
7	6.328	6.548	7.273	17	4.269	4.556	5.044	27	1.491	1.584	1.817
8	1.190	1.241	1.472	18	4.605	4.829	5.691	28	2.026	2.151	2.543
9	1.455	1.540	1.760	19	4.899	5.086	5.723	29	1.462	1.567	1.835
10	1.646	1.760	2.031	20	2.869	2.961	3.369	30	1.456	1.541	1.789

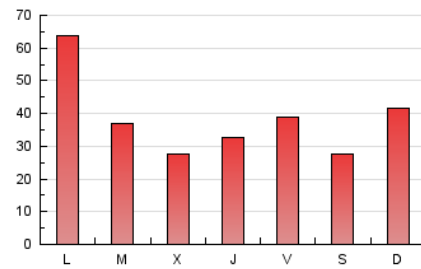
4. Gráficas (Nacional e Internacional)

4.1 Por día de la semana (promedio)

N. únicos / Visitas (x 100)

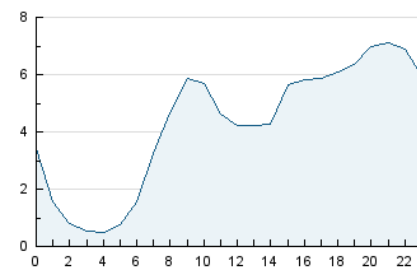


Páginas (x 100)

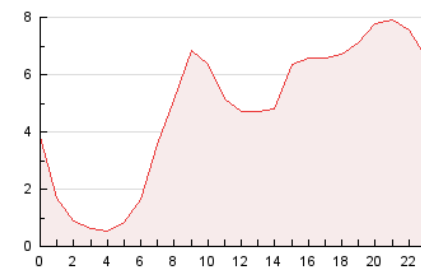


4.2 Por franja horaria (promedio)

Visitas_ (x 1000)

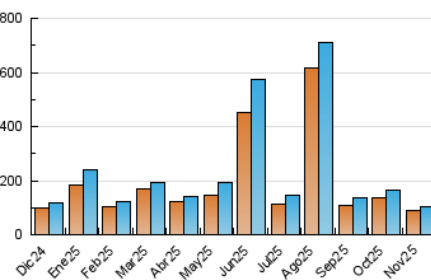


Páginas (x 1000)

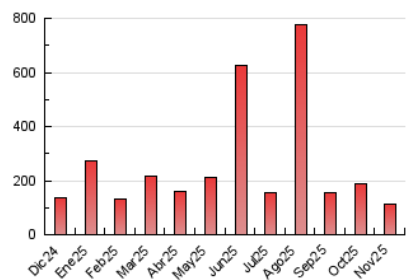


4.3 Por meses

N. únicos / Visitas (x 1000)



Páginas (x 1000)





INFORMACION Y CONTROL DE PUBLICACIONES, S.A.

Velázquez, 46, 1ª Drcha - Tel. 91 435 00 32 Fax 91 435 96 05 - 28001 - MADRID
Av. Diagonal 497, 5a planta - Tel 93 439 24 18 Fax 93 419 25 34 - 08029 - BARCELONA

Anexo - Tráfico Nacional

Título: ELESANOL.COM - ZAMORA
URL Primaria:
Editor: El León de el Español Publicaciones, S.A.
Domicilio: Avda. de Burgos, 16D, planta 7
Ciudad: 28036 MADRID
Teléfono:
Fax:
E-mail:
Clasificación: Noticias e Información
Sub-Clasificación: Noticias globales y actualidad



1. Cifras totales y promedios (Nacional)

MES - AÑO	NAVEGADORES UNICOS	VISITAS	PAGINAS
Noviembre - 2025	85.798	100.085	112.705
PROMEDIO DIARIO	3.188	3.304	3.757
PROMEDIO LUNES-VIERNES	3.306	3.431	3.924
PROMEDIO SABADO-DOMINGO	2.953	3.052	3.423
PAGINAS / VISITAS	1,14		
DURACION MEDIA VISITAS	0:00:51		
TIEMPO INTERACCIÓN MEDIO	0:00:24		

2. Secciones (Nacional)

	PAGINAS	%
HOME	1.787	1.59 %
RESTO	110.918	98.41 %

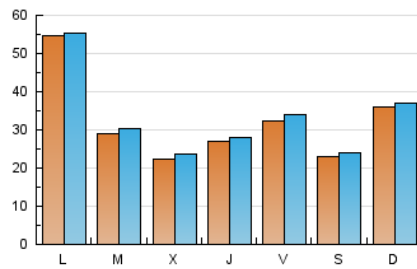
3. Por día del mes (Nacional)

Día	N. únicos	Visitas	Páginas	Día	N. únicos	Visitas	Páginas	Día	N. únicos	Visitas	Páginas
1	2.836	2.955	3.326	11	923	995	1.226	21	2.953	3.157	3.513
2	9.174	9.380	10.334	12	1.308	1.409	1.608	22	1.525	1.600	1.830
3	14.101	13.909	15.766	13	3.968	4.109	4.551	23	3.698	3.777	4.173
4	4.109	4.238	4.865	14	1.790	1.877	2.094	24	1.916	2.029	2.373
5	1.311	1.410	1.694	15	4.599	4.695	5.270	25	2.037	2.200	2.790
6	2.537	2.699	3.157	16	2.276	2.369	2.598	26	1.470	1.584	1.876
7	6.254	6.466	7.187	17	4.213	4.500	4.968	27	1.453	1.540	1.772
8	1.149	1.197	1.426	18	4.527	4.753	5.601	28	1.981	2.100	2.486
9	1.423	1.506	1.722	19	4.842	5.030	5.658	29	1.434	1.536	1.802
10	1.613	1.725	1.993	20	2.808	2.883	3.301	30	1.417	1.501	1.745

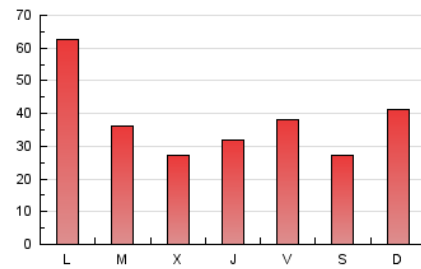
4. Gráficas (Nacional)

4.1 Por día de la semana (promedio)

N. únicos / Visitas (x 100)

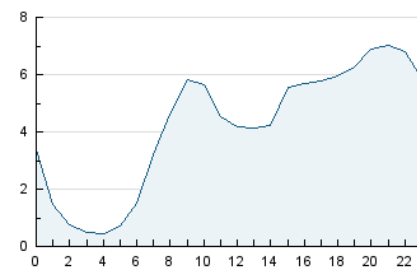


Páginas (x 100)

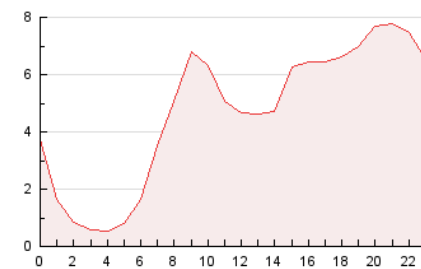


4.2 Por franja horaria (promedio)

Visitas_ (x 1000)

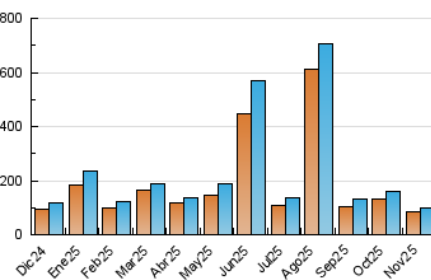


Páginas (x 1000)

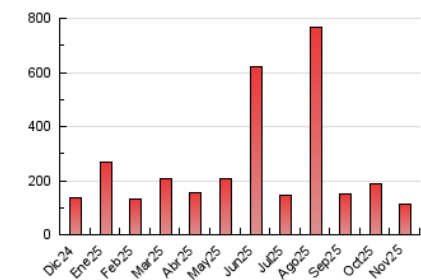


4.3 Por meses

N. únicos / Visitas (x 1000)



Páginas (x 1000)



5. Observaciones

Este Medio Electrónico de Comunicación ha sido medido por la herramienta Google Analytics de Google (GA4).

6. Definiciones básicas (Para más información ver Normas Técnicas para el Control de los Medios Electrónicos de Comunicación)

Página Vista:

Conjunto de ficheros enviado a un usuario como resultado de una petición del mismo recibida por el servidor. Cuando la página está formada por varios marcos (frames), el conjunto de los mismos tendrá, a efectos de cómputo, la consideración de una página unitaria.

Visita:

Una secuencia ininterrumpida de páginas servidas a un usuario válido. Si dicho usuario no realiza peticiones de páginas en un periodo de tiempo (30 min) la siguiente petición constituirá el inicio de una nueva visita.

Navegador Único:

Total de combinaciones únicas de una dirección IP y un identificador adicional. Los medios pueden utilizar cookies o el Identificador de Alta de registro.

Duración Página Vista:

Tiempo acumulado en segundos de todas las páginas vistas (en visitas de dos o más páginas vistas), dividido por el número total de páginas vistas.

Duración Visita:

Tiempo en segundos de todas las visitas de dos o más páginas vistas, dividido por el número total de visitas de dos o más páginas vistas.

Tráfico nacional:

Audiencia/difusión correspondiente a España medida en base a los datos de las direcciones IP registradas por el sistema de medición.

7. Opinión

De OJDinteractiva, la división de INFORMACIÓN Y CONTROL DE PUBLICACIONES S.A.:

Hemos examinado la información facilitada por el editor del medio electrónico para el periodo que comprende la presente certificación.

Nuestro examen se ha realizado de acuerdo con las normas y procedimientos establecidos en las Normas Técnicas para el Control de los Medios Electrónicos de Comunicación.

En nuestra opinión, la presente certificación presenta razonablemente la difusión/audiencia registrada por este canal.

ADVERTENCIA:

El trabajo de OJDinteractiva, la división de INFORMACIÓN Y CONTROL DE PUBLICACIONES S.A (INTROL) se limita a la realización de pruebas para la revisión de los datos de recuento suministrados por el editor con la finalidad de expresar una opinión sobre la razonabilidad de dichos datos de acuerdo con las Normas Técnicas para el control de los MEC.

Por tanto, INTROL no acepta responsabilidad alguna por las inexactitudes o errores que puedan existir en los datos de recuento. Tampoco acepta ninguna responsabilidad por la falsedad en los datos de recuento recibidos del editor, ni por otros datos de medición que no están incluidos en el análisis.

Diciembre - 2025

OJDinteractiva