



## INFORMACION Y CONTROL DE PUBLICACIONES, S.A.

Velázquez, 46, 1º Drcha - Tel. 91 435 00 32 Fax 91 435 96 05 - 28001 - MADRID  
Av. Diagonal 497, 5a planta - Tel 93 439 24 18 Fax 93 419 25 34 - 08029 - BARCELONA

**Título:** PALMESANA.COM  
**URL Primaria:** https://www.palmesana.com  
**Editor:** Antonio Carbonell Baranda  
**Domicilio:** Calle Bisbe Maura nº 10 -1ªA  
**Ciudad:** 07005 Palma de Mallorca  
**Teléfono:**  
**Fax:**  
**E-mail:**  
**Clasificación:** Noticias e Información  
**Sub-Clasificación:** Noticias globales y actualidad



### 1. Cifras totales y promedios (Nacional e Internacional)

MES - AÑO	NAVEGADORES UNICOS	VISITAS	PAGINAS
Julio - 2024	9.185	11.072	12.598
<b>PROMEDIO DIARIO</b>	<b>332</b>	<b>357</b>	<b>406</b>
<b>PROMEDIO LUNES-VIERNES</b>	348	375	426
<b>PROMEDIO SABADO-DOMINGO</b>	285	305	349
<b>PAGINAS / VISITAS</b>	1,14		
<b>DURACION MEDIA VISITAS</b>	0:01:26		
<b>TIEMPO INTERACCIÓN MEDIO</b>	0:00:41		

### 2. Secciones (Nacional e Internacional)

	PAGINAS	%
<b>HOME</b>	447	3.55 %
<b>RESTO</b>	12.151	96.45 %

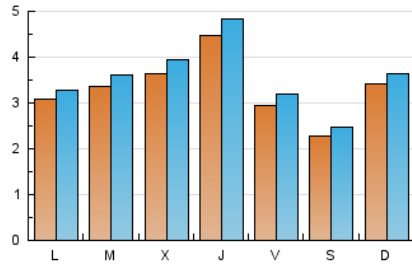
### 3. Por día del mes (Nacional e Internacional)

Día	N. únicos	Visitas	Páginas	Día	N. únicos	Visitas	Páginas	Día	N. únicos	Visitas	Páginas
<b>1</b>	327	356	406	<b>11</b>	178	192	243	<b>21</b>	391	412	454
<b>2</b>	500	521	599	<b>12</b>	170	194	240	<b>22</b>	283	300	339
<b>3</b>	580	618	667	<b>13</b>	290	314	376	<b>23</b>	230	247	276
<b>4</b>	428	469	520	<b>14</b>	566	597	664	<b>24</b>	208	228	265
<b>5</b>	183	197	241	<b>15</b>	513	540	599	<b>25</b>	218	239	269
<b>6</b>	163	179	217	<b>16</b>	478	509	569	<b>26</b>	195	214	250
<b>7</b>	187	210	245	<b>17</b>	435	472	534	<b>27</b>	233	247	290
<b>8</b>	188	201	233	<b>18</b>	965	1.037	1.184	<b>28</b>	221	234	269
<b>9</b>	182	202	250	<b>19</b>	631	670	723	<b>29</b>	232	245	275
<b>10</b>	219	254	300	<b>20</b>	225	249	279	<b>30</b>	295	320	375
								<b>31</b>	372	405	447

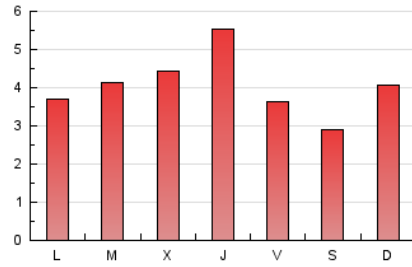
### 4. Gráficas (Nacional e Internacional)

#### 4.1 Por día de la semana (promedio)

N. únicos / Visitas (x 100)

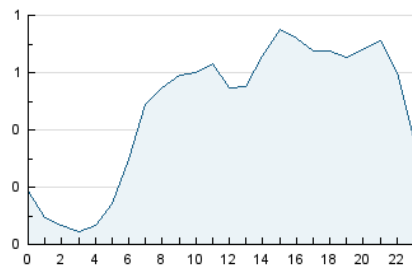


Páginas (x 100)

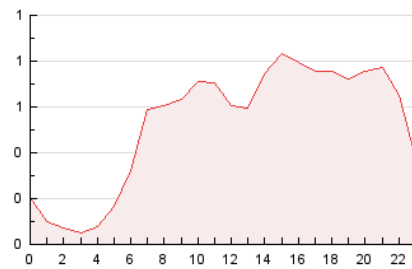


#### 4.2 Por franja horaria (promedio)

Visitas\_ (x 1000)

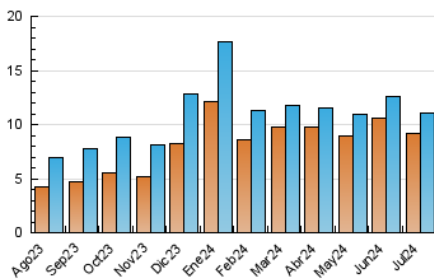


Páginas (x 1000)

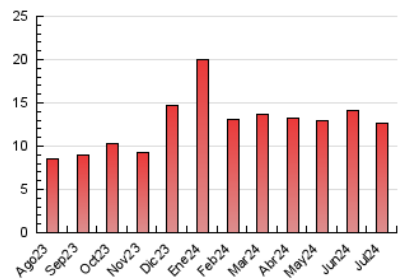


#### 4.3 Por meses

N. únicos / Visitas (x 1000)



Páginas (x 1000)





## INFORMACION Y CONTROL DE PUBLICACIONES, S.A.

Velázquez, 46, 1º Drcha - Tel. 91 435 00 32 Fax 91 435 96 05 - 28001 - MADRID  
Av. Diagonal 497, 5a planta - Tel 93 439 24 18 Fax 93 419 25 34 - 08029 - BARCELONA

### Anexo - Tráfico Nacional

**Título:** PALMESANA.COM  
**URL Primaria:** https://www.palmesana.com  
**Editor:** Antonio Carbonell Baranda  
**Domicilio:** Calle Bisbe Maura nº 10 -1ª  
**Ciudad:** 07005 Palma de Mallorca  
**Teléfono:**  
**Fax:**  
**E-mail:**  
**Clasificación:** Noticias e Información  
**Sub-Clasificación:** Noticias globales y actualidad



#### 1. Cifras totales y promedios (Nacional)

MES - AÑO	NAVEGADORES UNICOS	VISITAS	PAGINAS
Julio - 2024	8.705	10.490	11.920
<b>PROMEDIO DIARIO</b>	<b>315</b>	<b>338</b>	<b>385</b>
<b>PROMEDIO LUNES-VIERNES</b>	330	356	404
<b>PROMEDIO SABADO-DOMINGO</b>	269	289	330
<b>PAGINAS / VISITAS</b>	1,14		
<b>DURACION MEDIA VISITAS</b>	0:01:26		
<b>TIEMPO INTERACCIÓN MEDIO</b>	0:00:42		

#### 2. Secciones (Nacional)

	PAGINAS	%
<b>HOME</b>	420	3.52 %
<b>RESTO</b>	11.500	96.48 %

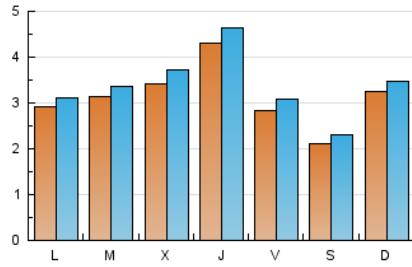
#### 3. Por día del mes (Nacional)

Día	N. únicos	Visitas	Páginas	Día	N. únicos	Visitas	Páginas	Día	N. únicos	Visitas	Páginas
<b>1</b>	313	342	391	<b>11</b>	166	180	230	<b>21</b>	374	395	434
<b>2</b>	482	503	575	<b>12</b>	159	183	228	<b>22</b>	267	282	321
<b>3</b>	554	588	635	<b>13</b>	269	290	340	<b>23</b>	213	227	252
<b>4</b>	408	446	495	<b>14</b>	554	585	652	<b>24</b>	196	215	248
<b>5</b>	174	187	232	<b>15</b>	487	512	566	<b>25</b>	205	225	253
<b>6</b>	153	168	204	<b>16</b>	448	475	527	<b>26</b>	186	205	240
<b>7</b>	171	194	229	<b>17</b>	408	442	496	<b>27</b>	216	229	266
<b>8</b>	174	183	207	<b>18</b>	939	1.009	1.149	<b>28</b>	205	218	252
<b>9</b>	168	187	235	<b>19</b>	617	655	708	<b>29</b>	220	233	264
<b>10</b>	200	230	269	<b>20</b>	211	232	259	<b>30</b>	264	286	341
				<b>31</b>				<b>31</b>	352	384	422

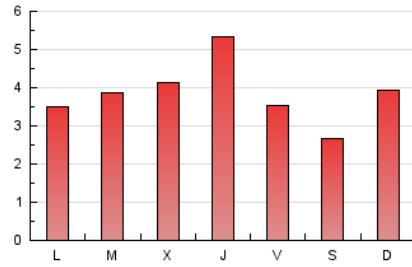
### 4. Gráficas (Nacional)

#### 4.1 Por día de la semana (promedio)

N. únicos / Visitas (x 100)

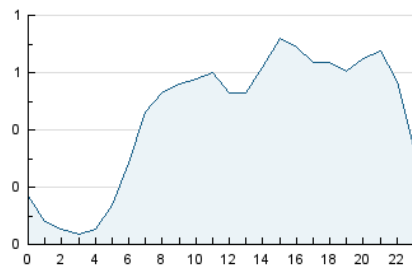


Páginas (x 100)

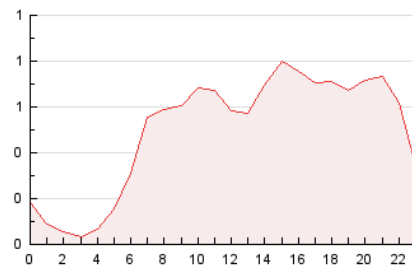


#### 4.2 Por franja horaria (promedio)

Visitas\_ (x 1000)

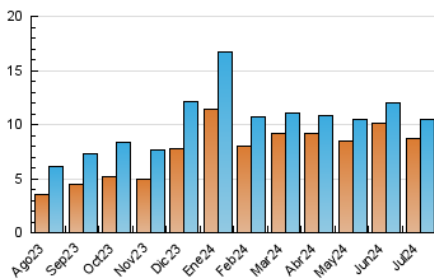


Páginas (x 1000)

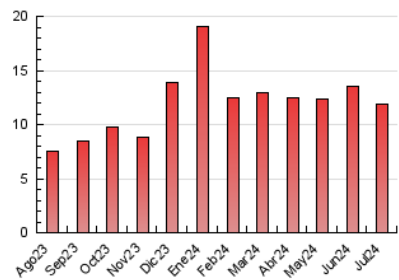


#### 4.3 Por meses

N. únicos / Visitas (x 1000)



Páginas (x 1000)



## 5. Observaciones

Este Medio Electrónico de Comunicación ha sido medido por la herramienta Google Analytics de Google (GA4)

## 6. Definiciones básicas (Para más información ver Normas Técnicas para el Control de los Medios Electrónicos de Comunicación)

### Página Vista:

Conjunto de ficheros enviado a un usuario como resultado de una petición del mismo recibida por el servidor. Cuando la página está formada por varios marcos (frames), el conjunto de los mismos tendrá, a efectos de cómputo, la consideración de una página unitaria.

### Visita:

Una secuencia ininterrumpida de páginas servidas a un usuario válido. Si dicho usuario no realiza peticiones de páginas en un periodo de tiempo (30 min) la siguiente petición constituirá el inicio de una nueva visita.

### Navegador Único:

Total de combinaciones únicas de una dirección IP y un identificador adicional. Los medios pueden utilizar cookies o el Identificador de Alta de registro.

### Duración Página Vista:

Tiempo acumulado en segundos de todas las páginas vistas (en visitas de dos o más páginas vistas), dividido por el número total de páginas vistas.

### Duración Visita:

Tiempo en segundos de todas las visitas de dos o más páginas vistas, dividido por el número total de visitas de dos o más páginas vistas.

### Tráfico nacional:

Audiencia/difusión correspondiente a España medida en base a los datos de las direcciones IP registradas por el sistema de medición.

## 7. Opinión

De OJDinteractiva, la división de INFORMACIÓN Y CONTROL DE PUBLICACIONES S.A.:

Hemos examinado la información facilitada por el editor del medio electrónico para el periodo que comprende la presente certificación.

Nuestro examen se ha realizado de acuerdo con las normas y procedimientos establecidos en las Normas Técnicas para el Control de los Medios Electrónicos de Comunicación.

En nuestra opinión, la presente acta presenta razonablemente la difusión/audiencia registrada por este medio electrónico.

### ADVERTENCIA:

El trabajo de OJDinteractiva, la división de INFORMACIÓN Y CONTROL DE PUBLICACIONES S.A (INTROL) se limita a la realización de pruebas para la revisión de los datos de recuento suministrados por el editor con la finalidad de expresar una opinión sobre la razonabilidad de dichos datos de acuerdo con las Normas Técnicas para el control de los MEC.

Por tanto, INTROL no acepta responsabilidad alguna por las inexactitudes o errores que puedan existir en los datos de recuento. Tampoco acepta ninguna responsabilidad por la falsedad en los datos de recuento recibidos del editor, ni por otros datos de medición que no están incluidos en el análisis.

Agosto - 2024

OJDinteractiva