



INFORMACION Y CONTROL DE PUBLICACIONES, S.A.

Velázquez, 46, 1º Drcha - Tel. 91 435 00 32 Fax 91 435 96 05 - 28001 - MADRID
Av. Diagonal 497, 5a planta - Tel 93 439 24 18 Fax 93 419 25 34 - 08029 - BARCELONA

Título: PALMESANA.COM
URL Primaria: https://www.palmesana.com
Editor: Antonio Carbonell Baranda
Domicilio: Calle Bisbe Maura nº 10 -1ªA
Ciudad: 07005 Palma de Mallorca
Teléfono:
Fax:
E-mail:
Clasificación: Noticias e Información
Sub-Clasificación: Noticias globales y actualidad



1. Cifras totales y promedios (Nacional e Internacional)

MES - AÑO	NAVEGADORES UNICOS	VISITAS	PAGINAS
Febrero - 2023	10.286	12.046	14.823
PROMEDIO DIARIO	407	430	529
PROMEDIO LUNES-VIERNES	407	431	529
PROMEDIO SABADO-DOMINGO	407	430	530
PAGINAS / VISITAS	1,23		
DURACION MEDIA VISITAS	0:00:40		
DURACION MEDIA PAGINAS	0:02:54		

2. Secciones (Nacional e Internacional)

	PAGINAS	%
HOME	482	3.25 %
RESTO	14.341	96.75 %

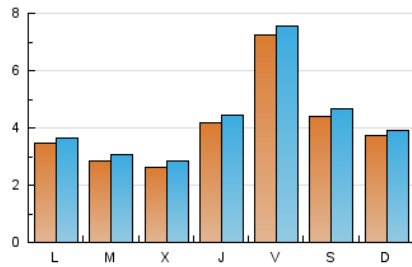
3. Por día del mes (Nacional e Internacional)

Día	N. únicos	Visitas	Páginas	Día	N. únicos	Visitas	Páginas	Día	N. únicos	Visitas	Páginas
1	261	282	376	11	688	716	857	21	280	300	399
2	256	275	353	12	538	562	718	22	237	255	295
3	1.603	1.653	1.927	13	318	335	453	23	363	380	439
4	622	657	801	14	280	305	401	24	275	296	368
5	414	430	525	15	292	317	389	25	205	225	250
6	412	432	516	16	471	494	686	26	288	307	370
7	253	279	358	17	313	333	391	27	333	348	403
8	264	289	349	18	245	265	374	28	325	341	427
9	581	622	740	19	257	274	348				
10	704	737	910	20	320	337	400				

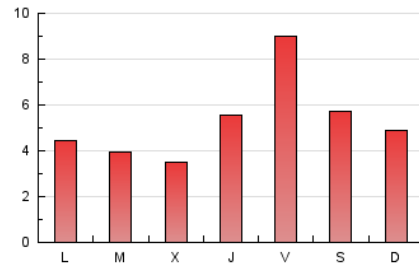
4. Gráficas (Nacional e Internacional)

4.1 Por día de la semana (promedio)

N. únicos / Visitas (x 100)

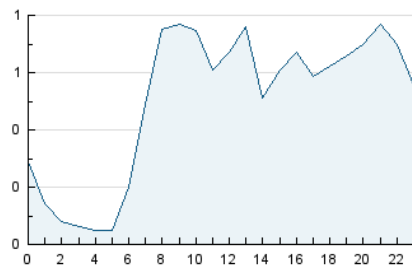


Páginas (x 100)

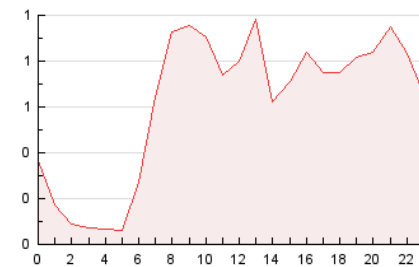


4.2 Por franja horaria (promedio)

Visitas_ (x 1000)

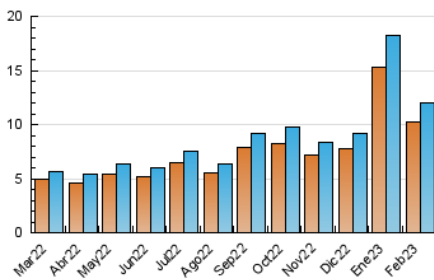


Páginas (x 1000)

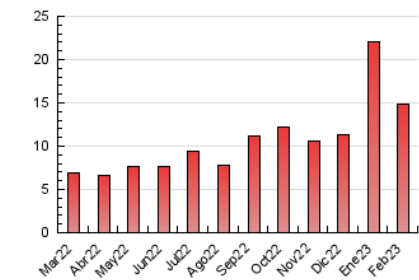


4.3 Por meses

N. únicos / Visitas (x 1000)



Páginas (x 1000)





INFORMACION Y CONTROL DE PUBLICACIONES, S.A.

Velázquez, 46, 1º Drcha - Tel. 91 435 00 32 Fax 91 435 96 05 - 28001 - MADRID
Av. Diagonal 497, 5a planta - Tel 93 439 24 18 Fax 93 419 25 34 - 08029 - BARCELONA

Anexo - Tráfico Nacional

Título: PALMESANA.COM
URL Primaria: https://www.palmesana.com
Editor: Antonio Carbonell Baranda
Domicilio: Calle Bisbe Maura nº 10 -1ªA
Ciudad: 07005 Palma de Mallorca
Teléfono:
Fax:
E-mail:
Clasificación: Noticias e Información
Sub-Clasificación: Noticias globales y actualidad



1. Cifras totales y promedios (Nacional)

MES - AÑO	NAVEGADORES UNICOS	VISITAS	PAGINAS
Febrero - 2023	8.804	10.356	12.904
PROMEDIO DIARIO	349	370	461
PROMEDIO LUNES-VIERNES	350	371	461
PROMEDIO SABADO-DOMINGO	347	367	461
PAGINAS / VISITAS	1,25		
DURACION MEDIA VISITAS	0:00:42		
DURACION MEDIA PAGINAS	0:02:51		

2. Secciones (Nacional)

	PAGINAS	%
HOME	439	3.40 %
RESTO	12.465	96.60 %

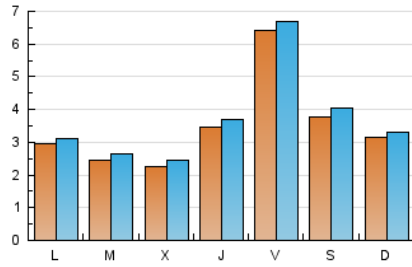
3. Por día del mes (Nacional)

Día	N. únicos	Visitas	Páginas	Día	N. únicos	Visitas	Páginas	Día	N. únicos	Visitas	Páginas
1	222	242	333	11	586	609	738	21	234	251	321
2	223	242	312	12	453	472	616	22	207	223	259
3	1.470	1.515	1.775	13	275	290	403	23	215	230	277
4	535	568	709	14	248	269	364	24	214	230	294
5	373	388	473	15	253	274	342	25	179	199	220
6	363	381	460	16	412	434	606	26	224	240	298
7	220	245	319	17	271	287	339	27	275	289	339
8	215	239	293	18	215	234	337	28	275	287	363
9	531	565	678	19	212	226	295				
10	611	640	799	20	272	287	342				

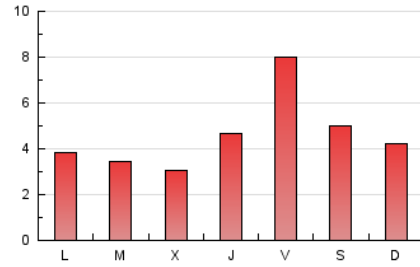
4. Gráficas (Nacional)

4.1 Por día de la semana (promedio)

N. únicos / Visitas (x 100)

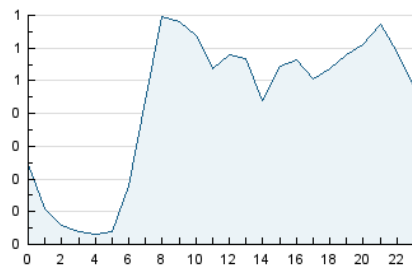


Páginas (x 100)

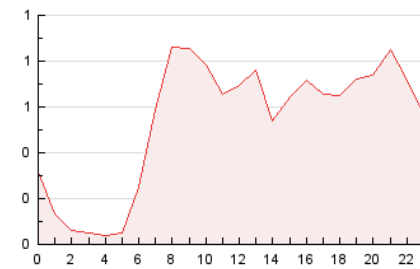


4.2 Por franja horaria (promedio)

Visitas_ (x 1000)

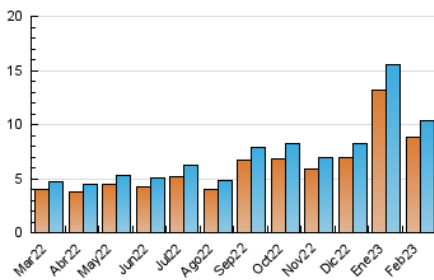


Páginas (x 1000)

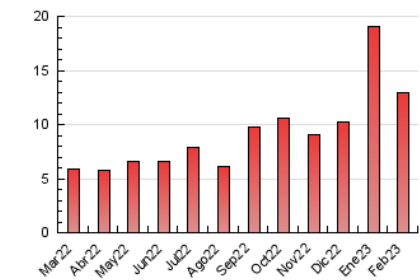


4.3 Por meses

N. únicos / Visitas (x 1000)



Páginas (x 1000)



5. Observaciones

Este Medio Electrónico de Comunicación ha sido medido por la herramienta Google Analytics de Google (Universal Analytics)

6. Definiciones básicas (Para más información ver Normas Técnicas para el Control de los Medios Electrónicos de Comunicación)

Página Vista:

Conjunto de ficheros enviado a un usuario como resultado de una petición del mismo recibida por el servidor. Cuando la página está formada por varios marcos (frames), el conjunto de los mismos tendrá, a efectos de cómputo, la consideración de una página unitaria.

Visita:

Una secuencia ininterrumpida de páginas servidas a un usuario válido. Si dicho usuario no realiza peticiones de páginas en un periodo de tiempo (30 min) la siguiente petición constituirá el inicio de una nueva visita.

Navegador Único:

Total de combinaciones únicas de una dirección IP y un identificador adicional. Los medios pueden utilizar cookies o el Identificador de Alta de registro.

Duración Página Vista:

Tiempo acumulado en segundos de todas las páginas vistas (en visitas de dos o más páginas vistas), dividido por el número total de páginas vistas.

Duración Visita:

Tiempo en segundos de todas las visitas de dos o más páginas vistas, dividido por el número total de visitas de dos o más páginas vistas.

Tráfico nacional:

Audiencia/difusión correspondiente a España medida en base a los datos de las direcciones IP registradas por el sistema de medición.

7. Opinión

De OJDinteractiva, la división de INFORMACIÓN Y CONTROL DE PUBLICACIONES S.A.:

Hemos examinado la información facilitada por el editor del medio electrónico para el periodo que comprende la presente certificación.

Nuestro examen se ha realizado de acuerdo con las normas y procedimientos establecidos en las Normas Técnicas para el Control de los Medios Electrónicos de Comunicación.

En nuestra opinión, la presente acta presenta razonablemente la difusión/audiencia registrada por este medio electrónico.

ADVERTENCIA:

El trabajo de OJDinteractiva, la división de INFORMACIÓN Y CONTROL DE PUBLICACIONES S.A (INTROL) se limita a la realización de pruebas para la revisión de los datos de recuento suministrados por el editor con la finalidad de expresar una opinión sobre la razonabilidad de dichos datos de acuerdo con las Normas Técnicas para el control de los MEC.

Por tanto, INTROL no acepta responsabilidad alguna por las inexactitudes o errores que puedan existir en los datos de recuento. Tampoco acepta ninguna responsabilidad por la falsedad en los datos de recuento recibidos del editor, ni por otros datos de medición que no están incluidos en el análisis.

Marzo - 2023

OJDinteractiva