



## INFORMACION Y CONTROL DE PUBLICACIONES, S.A.

Velázquez, 46, 1º Drcha - Tel. 91 435 00 32 Fax 91 435 96 05 - 28001 - MADRID  
Av. Diagonal 497, 5a planta - Tel 93 439 24 18 Fax 93 419 25 34 - 08029 - BARCELONA

**Título:** PALMESANA.COM  
**URL Primaria:** https://www.palmesana.com  
**Editor:** Antonio Carbonell Baranda  
**Domicilio:** Calle Bisbe Maura nº 10 -1ª  
**Ciudad:** 07005 Palma de Mallorca  
**Teléfono:**  
**Fax:**  
**E-mail:**  
**Clasificación:** Noticias e Información  
**Sub-Clasificación:** Noticias globales y actualidad



### 1. Cifras totales y promedios (Nacional e Internacional)

MES - AÑO	NAVEGADORES UNICOS	VISITAS	PAGINAS
Enero - 2023	15.301	18.241	22.088
<b>PROMEDIO DIARIO</b>	<b>548</b>	<b>588</b>	<b>713</b>
<b>PROMEDIO LUNES-VIERNES</b>	558	599	729
<b>PROMEDIO SABADO-DOMINGO</b>	524	564	672
<b>PAGINAS / VISITAS</b>	1,21		
<b>DURACION MEDIA VISITAS</b>	0:00:34		
<b>DURACION MEDIA PAGINAS</b>	0:02:43		

### 2. Secciones (Nacional e Internacional)

	PAGINAS	%
<b>HOME</b>	675	3.06 %
<b>RESTO</b>	21.413	96.94 %

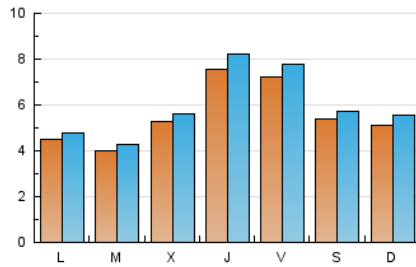
### 3. Por día del mes (Nacional e Internacional)

Día	N. únicos	Visitas	Páginas	Día	N. únicos	Visitas	Páginas	Día	N. únicos	Visitas	Páginas
1	418	444	550	11	413	436	544	21	886	949	1.116
2	304	322	393	12	510	549	690	22	459	487	613
3	215	228	292	13	550	583	712	23	583	604	749
4	228	249	339	14	633	678	805	24	473	493	672
5	247	262	318	15	843	932	1.107	25	268	293	352
6	259	285	346	16	854	908	1.152	26	247	266	316
7	166	177	220	17	827	901	1.076	27	413	431	517
8	245	266	337	18	1.194	1.273	1.522	28	463	496	572
9	284	308	417	19	2.028	2.215	2.595	29	601	645	728
10	292	314	392	20	1.679	1.812	2.129	30	219	237	273
								31	188	198	244

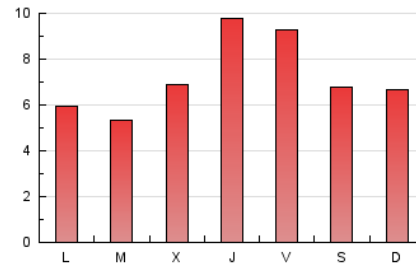
#### 4. Gráficas (Nacional e Internacional)

##### 4.1 Por día de la semana (promedio)

N. únicos / Visitas (x 100)

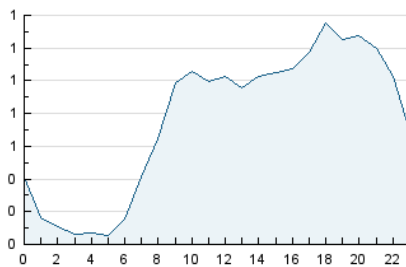


Páginas (x 100)

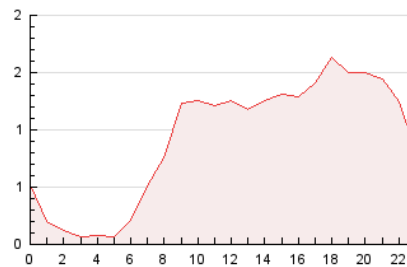


##### 4.2 Por franja horaria (promedio)

Visitas\_ (x 1000)

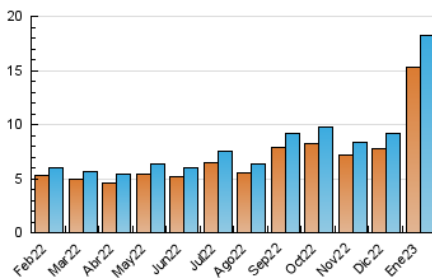


Páginas (x 1000)

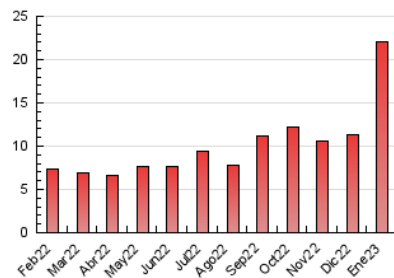


##### 4.3 Por meses

N. únicos / Visitas (x 1000)



Páginas (x 1000)





## INFORMACION Y CONTROL DE PUBLICACIONES, S.A.

Velázquez, 46, 1º Drcha - Tel. 91 435 00 32 Fax 91 435 96 05 - 28001 - MADRID  
 Av. Diagonal 497, 5a planta - Tel 93 439 24 18 Fax 93 419 25 34 - 08029 - BARCELONA

### Anexo - Tráfico Nacional

**Título:** PALMESANA.COM  
**URL Primaria:** https://www.palmesana.com  
**Editor:** Antonio Carbonell Baranda  
**Domicilio:** Calle Bisbe Maura nº 10 -1ª  
**Ciudad:** 07005 Palma de Mallorca  
**Teléfono:**  
**Fax:**  
**E-mail:**  
**Clasificación:** Noticias e Información  
**Sub-Clasificación:** Noticias globales y actualidad



#### 1. Cifras totales y promedios (Nacional)

MES - AÑO	NAVEGADORES UNICOS	VISITAS	PAGINAS
Enero - 2023	13.140	15.531	19.086
<b>PROMEDIO DIARIO</b>	<b>468</b>	<b>501</b>	<b>616</b>
<b>PROMEDIO LUNES-VIERNES</b>	<b>480</b>	<b>514</b>	<b>635</b>
<b>PROMEDIO SABADO-DOMINGO</b>	<b>439</b>	<b>470</b>	<b>568</b>
<b>PAGINAS / VISITAS</b>	<b>1,23</b>		
<b>DURACION MEDIA VISITAS</b>	<b>0:00:37</b>		
<b>DURACION MEDIA PAGINAS</b>	<b>0:02:42</b>		

#### 2. Secciones (Nacional)

	PAGINAS	%
<b>HOME</b>	637	3.34 %
<b>RESTO</b>	18.449	96.66 %

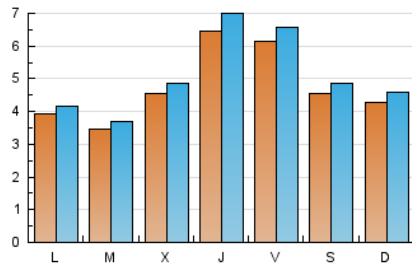
#### 3. Por día del mes (Nacional)

Día	N. únicos	Visitas	Páginas	Día	N. únicos	Visitas	Páginas	Día	N. únicos	Visitas	Páginas
1	341	363	453	11	362	382	482	21	736	788	941
2	267	284	352	12	452	485	618	22	379	399	519
3	186	197	257	13	451	479	599	23	529	550	688
4	201	221	299	14	546	587	707	24	422	442	618
5	219	233	289	15	709	772	927	25	236	260	317
6	223	243	302	16	733	775	1.001	26	209	226	268
7	142	152	190	17	711	767	925	27	347	363	441
8	213	232	301	18	1.021	1.083	1.314	28	391	418	489
9	240	259	363	19	1.708	1.854	2.204	29	492	521	589
10	259	277	349	20	1.431	1.539	1.826	30	192	209	241
								31	161	171	217

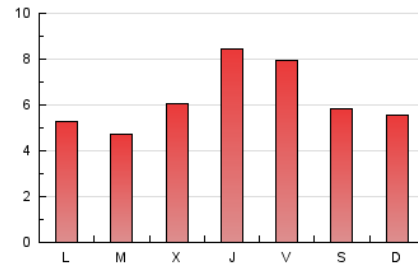
## 4. Gráficas (Nacional)

### 4.1 Por día de la semana (promedio)

N. únicos / Visitas (x 100)

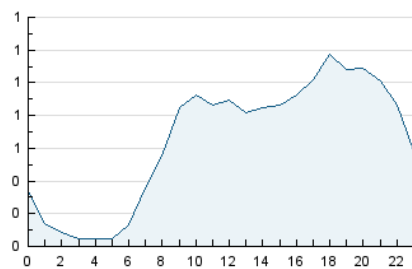


Páginas (x 100)

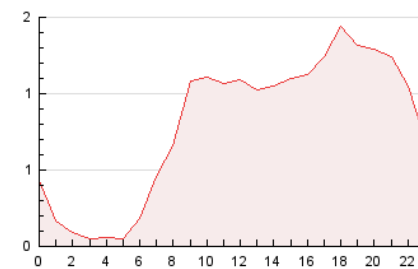


### 4.2 Por franja horaria (promedio)

Visitas\_\_ (x 1000)

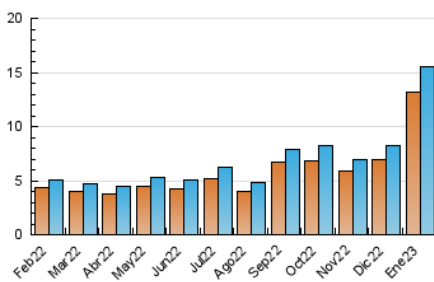


Páginas (x 1000)

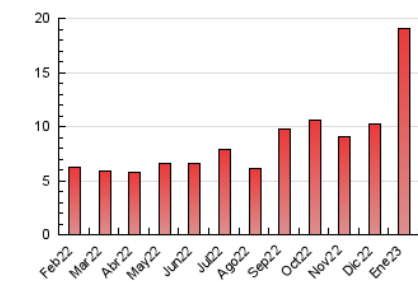


### 4.3 Por meses

N. únicos / Visitas (x 1000)



Páginas (x 1000)



## 5. Observaciones

Este Medio Electrónico de Comunicación ha sido medido por la herramienta Google Analytics de Google (Universal Analytics)

## 6. Definiciones básicas (Para más información ver Normas Técnicas para el Control de los Medios Electrónicos de Comunicación)

### Página Vista:

Conjunto de ficheros enviado a un usuario como resultado de una petición del mismo recibida por el servidor. Cuando la página está formada por varios marcos (frames), el conjunto de los mismos tendrá, a efectos de cómputo, la consideración de una página unitaria.

### Visita:

Una secuencia ininterrumpida de páginas servidas a un usuario válido. Si dicho usuario no realiza peticiones de páginas en un periodo de tiempo (30 min) la siguiente petición constituirá el inicio de una nueva visita.

### Navegador Único:

Total de combinaciones únicas de una dirección IP y un identificador adicional. Los medios pueden utilizar cookies o el Identificador de Alta de registro.

### Duración Página Vista:

Tiempo acumulado en segundos de todas las páginas vistas (en visitas de dos o más páginas vistas), dividido por el número total de páginas vistas.

### Duración Visita:

Tiempo en segundos de todas las visitas de dos o más páginas vistas, dividido por el número total de visitas de dos o más páginas vistas.

### Tráfico nacional:

Audiencia/difusión correspondiente a España medida en base a los datos de las direcciones IP registradas por el sistema de medición.

## 7. Opinión

De OJDinteractiva, la división de INFORMACIÓN Y CONTROL DE PUBLICACIONES S.A.:

Hemos examinado la información facilitada por el editor del medio electrónico para el periodo que comprende la presente certificación.

Nuestro examen se ha realizado de acuerdo con las normas y procedimientos establecidos en las Normas Técnicas para el Control de los Medios Electrónicos de Comunicación.

En nuestra opinión, la presente acta presenta razonablemente la difusión/audiencia registrada por este medio electrónico.

### ADVERTENCIA:

El trabajo de OJDinteractiva, la división de INFORMACIÓN Y CONTROL DE PUBLICACIONES S.A (INTROL) se limita a la realización de pruebas para la revisión de los datos de recuento suministrados por el editor con la finalidad de expresar una opinión sobre la razonabilidad de dichos datos de acuerdo con las Normas Técnicas para el control de los MEC. Por tanto, INTROL no acepta responsabilidad alguna por las inexactitudes o errores que puedan existir en los datos de recuento. Tampoco acepta ninguna responsabilidad por la falsedad en los datos de recuento recibidos del editor, ni por otros datos de medición que no están incluidos en el análisis.

Febrero - 2023

OJDinteractiva