



INFORMACION Y CONTROL DE PUBLICACIONES, S.A.

Velázquez, 46, 1ª Drcha - Tel. 91 435 00 32 Fax 91 435 96 05 - 28001 - MADRID
Av. Diagonal 497, 5a planta - Tel 93 439 24 18 Fax 93 419 25 34 - 08029 - BARCELONA

Título: ICEX España Exportación e Inversiones
URL Primaria: http://www.icex.es
Editor: ICEX España Exportación e Inversiones
Domicilio: Pso. de la Castellana, 14-16
Ciudad: 28046 MADRID
Teléfono: 902 349 000
Fax: 91 349 18 13
E-mail: icex@icex.es
Clasificación: Administraciones Públicas y Organizaciones sin ánimo de lucro
Sub-Clasificación: Administraciones Públicas



1. Cifras totales y promedios (Nacional e Internacional)

MES - AÑO	NAVEGADORES UNICOS	VISITAS	PAGINAS
Octubre - 2024	81.914	167.271	482.592
PROMEDIO DIARIO	4.007	5.396	15.567
PROMEDIO LUNES-VIERNES	4.780	6.523	19.144
PROMEDIO SABADO-DOMINGO	1.785	2.156	5.285
PAGINAS / VISITAS	2,89		
DURACION MEDIA VISITAS	0:05:50		
TIEMPO INTERACCIÓN MEDIO	0:03:02		

2. Secciones (Nacional e Internacional)

	PAGINAS	%
HOME	39.551	8.20 %
RESTO	443.041	91.80 %

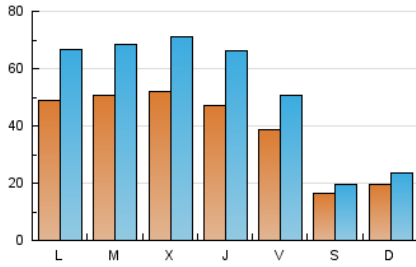
3. Por día del mes (Nacional e Internacional)

Día	N. únicos	Visitas	Páginas	Día	N. únicos	Visitas	Páginas	Día	N. únicos	Visitas	Páginas
1	4.855	6.618	19.056	11	3.537	4.575	12.882	21	4.984	6.739	19.541
2	5.089	6.828	20.106	12	1.544	1.852	4.892	22	5.347	7.198	20.039
3	4.575	6.190	17.250	13	1.879	2.259	5.736	23	6.094	8.600	22.036
4	3.869	5.130	15.202	14	5.145	6.911	19.774	24	5.560	8.329	31.150
5	1.589	1.929	4.572	15	5.319	6.906	20.722	25	4.178	5.504	13.858
6	1.711	2.126	6.114	16	5.453	7.305	20.457	26	1.712	2.062	4.877
7	4.678	6.526	18.678	17	5.007	6.622	19.320	27	2.024	2.471	6.117
8	4.850	6.582	20.239	18	3.888	5.125	14.756	28	4.691	6.507	18.681
9	4.816	6.635	20.245	19	1.677	1.990	4.472	29	5.027	6.979	20.076
10	4.769	6.882	23.273	20	2.140	2.559	5.502	30	4.598	6.255	18.449
								31	3.607	5.077	14.520

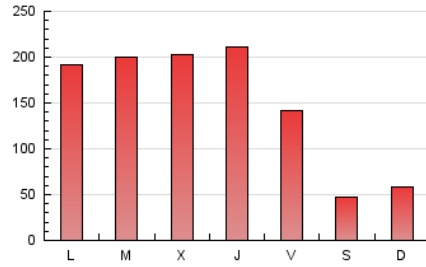
4. Gráficas (Nacional e Internacional)

4.1 Por día de la semana (promedio)

N. únicos / Visitas (x 100)

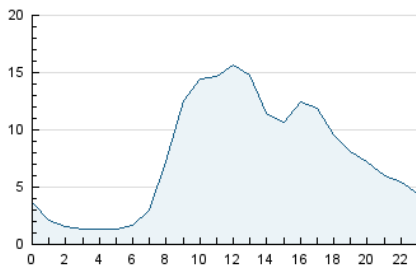


Páginas (x 100)

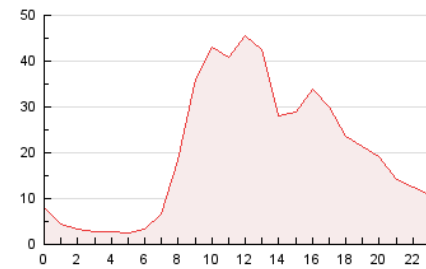


4.2 Por franja horaria (promedio)

Visitas_ (x 1000)

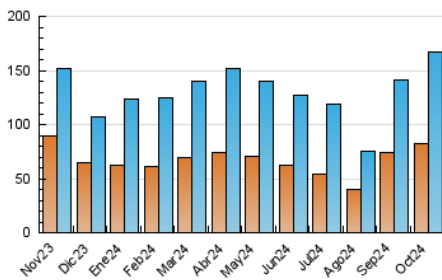


Páginas (x 1000)

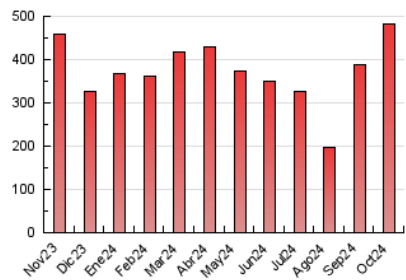


4.3 Por meses

N. únicos / Visitas (x 1000)



Páginas (x 1000)





INFORMACION Y CONTROL DE PUBLICACIONES, S.A.

Velázquez, 46, 1ª Drcha - Tel. 91 435 00 32 Fax 91 435 96 05 - 28001 - MADRID
Av. Diagonal 497, 5a planta - Tel 93 439 24 18 Fax 93 419 25 34 - 08029 - BARCELONA

Anexo - Tráfico Nacional

Título: ICEX España Exportación e Inversiones
URL Primaria: http://www.icex.es
Editor: ICEX España Exportación e Inversiones
Domicilio: Pso. de la Castellana, 14-16
Ciudad: 28046 MADRID
Teléfono: 902 349 000
Fax: 91 349 18 13
E-mail: icex@icex.es
Clasificación: Administraciones Públicas y Organizaciones sin ánimo de lucro
Sub-Clasificación: Administraciones Públicas



1. Cifras totales y promedios (Nacional)

MES - AÑO	NAVEGADORES UNICOS	VISITAS	PAGINAS
Octubre - 2024	65.481	134.799	402.933
PROMEDIO DIARIO	3.215	4.348	12.998
PROMEDIO LUNES-VIERNES	3.852	5.276	16.048
PROMEDIO SABADO-DOMINGO	1.383	1.680	4.230
PAGINAS / VISITAS	2,99		
DURACION MEDIA VISITAS	0:06:03		
TIEMPO INTERACCIÓN MEDIO	0:03:06		

2. Secciones (Nacional)

	PAGINAS	%
HOME	33.849	8.40 %
RESTO	369.084	91.60 %

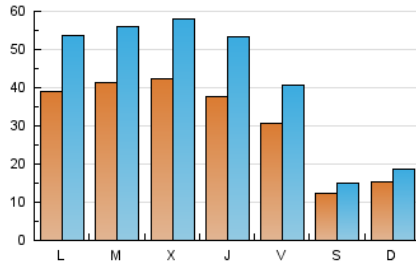
3. Por día del mes (Nacional)

Día	N. únicos	Visitas	Páginas	Día	N. únicos	Visitas	Páginas	Día	N. únicos	Visitas	Páginas
1	3.996	5.434	16.429	11	2.799	3.663	10.667	21	4.028	5.387	16.076
2	4.197	5.658	17.374	12	1.176	1.416	3.854	22	4.299	5.897	16.599
3	3.701	5.028	14.568	13	1.471	1.781	4.716	23	5.013	7.075	18.829
4	3.124	4.187	12.955	14	4.201	5.671	16.809	24	4.426	6.582	26.058
5	1.149	1.430	3.583	15	4.280	5.516	17.063	25	3.293	4.322	10.986
6	1.306	1.639	5.014	16	4.387	5.821	16.969	26	1.341	1.626	3.933
7	3.694	5.210	15.682	17	3.987	5.287	16.185	27	1.658	2.033	5.054
8	3.865	5.349	16.571	18	3.101	4.100	12.280	28	3.737	5.194	15.417
9	3.888	5.342	17.232	19	1.263	1.498	3.307	29	4.145	5.785	16.990
10	3.854	5.674	20.058	20	1.696	2.017	4.375	30	3.702	5.110	15.304
								31	2.878	4.067	11.996

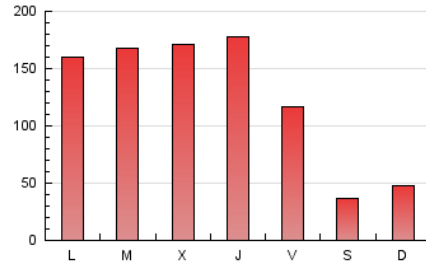
4. Gráficas (Nacional)

4.1 Por día de la semana (promedio)

N. únicos / Visitas (x 100)

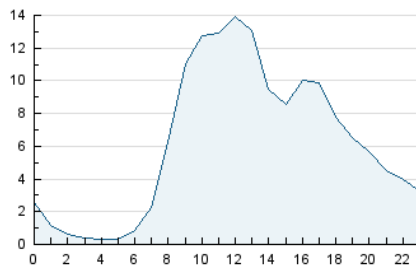


Páginas (x 100)

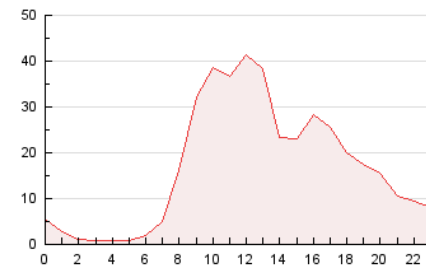


4.2 Por franja horaria (promedio)

Visitas_ (x 1000)

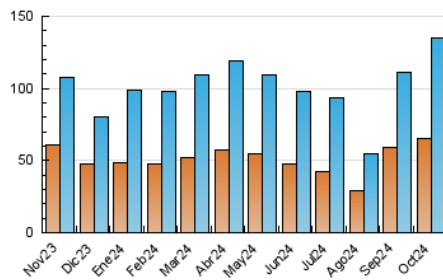


Páginas (x 1000)

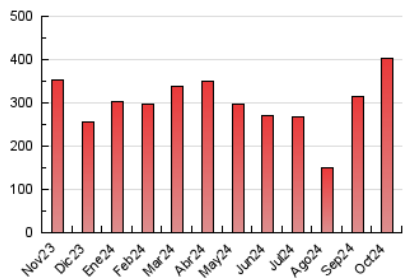


4.3 Por meses

N. únicos / Visitas (x 1000)



Páginas (x 1000)



5. Observaciones

Este Medio Electrónico de Comunicación ha sido medido por la herramienta Google Analytics de Google (GA4).

6. Definiciones básicas (Para más información ver Normas Técnicas para el Control de los Medios Electrónicos de Comunicación)

Página Vista:

Conjunto de ficheros enviado a un usuario como resultado de una petición del mismo recibida por el servidor. Cuando la página está formada por varios marcos (frames), el conjunto de los mismos tendrá, a efectos de cómputo, la consideración de una página unitaria.

Visita:

Una secuencia ininterrumpida de páginas servidas a un usuario válido. Si dicho usuario no realiza peticiones de páginas en un periodo de tiempo (30 min) la siguiente petición constituirá el inicio de una nueva visita.

Navegador Único:

Total de combinaciones únicas de una dirección IP y un identificador adicional. Los medios pueden utilizar cookies o el Identificador de Alta de registro.

Duración Página Vista:

Tiempo acumulado en segundos de todas las páginas vistas (en visitas de dos o más páginas vistas), dividido por el número total de páginas vistas.

Duración Visita:

Tiempo en segundos de todas las visitas de dos o más páginas vistas, dividido por el número total de visitas de dos o más páginas vistas.

Tráfico nacional:

Audiencia/difusión correspondiente a España medida en base a los datos de las direcciones IP registradas por el sistema de medición.

7. Opinión

De OJDinteractiva, la división de INFORMACIÓN Y CONTROL DE PUBLICACIONES S.A.:

Hemos examinado la información facilitada por el editor del medio electrónico para el periodo que comprende la presente certificación.

Nuestro examen se ha realizado de acuerdo con las normas y procedimientos establecidos en las Normas Técnicas para el Control de los Medios Electrónicos de Comunicación.

En nuestra opinión, la presente acta presenta razonablemente la difusión/audiencia registrada por este medio electrónico.

ADVERTENCIA:

El trabajo de OJDinteractiva, la división de INFORMACIÓN Y CONTROL DE PUBLICACIONES S.A (INTROL) se limita a la realización de pruebas para la revisión de los datos de recuento suministrados por el editor con la finalidad de expresar una opinión sobre la razonabilidad de dichos datos de acuerdo con las Normas Técnicas para el control de los MEC.

Por tanto, INTROL no acepta responsabilidad alguna por las inexactitudes o errores que puedan existir en los datos de recuento. Tampoco acepta ninguna responsabilidad por la falsedad en los datos de recuento recibidos del editor, ni por otros datos de medición que no están incluidos en el análisis.

Noviembre - 2024

OJDinteractiva