



INFORMACION Y CONTROL DE PUBLICACIONES, S.A.

Velázquez, 46, 1º Drcha - Tel. 91 435 00 32 Fax 91 435 96 05 - 28001 - MADRID
 Entença, 218 Entr. 7 - Tel 93 439 24 18 Fax 93 419 25 34 - 08029 - BARCELONA

Título: ICEX España Exportación e Inversiones
URL Primaria: http://www.icex.es
Editor: ICEX España Exportación e Inversiones
Domicilio: Pso. de la Castellana, 14-16
Ciudad: 28046 MADRID
Teléfono: 902 349 000
Fax: 91 349 18 13
E-mail: icex@icex.es
Clasificación: Administraciones Públicas y Organizaciones sin ánimo de lucro
Sub-Clasificación: Administraciones Públicas



1. Cifras totales y promedios (Nacional e Internacional)

MES - AÑO	NAVEGADORES UNICOS	VISITAS	PAGINAS
Octubre - 2019	294.059	444.467	1.146.721
PROMEDIO DIARIO	11.993	14.338	36.991
PROMEDIO LUNES-VIERNES	13.909	16.746	44.172
PROMEDIO SABADO-DOMINGO	6.485	7.414	16.346
PAGINAS / VISITAS	2,58		
DURACION MEDIA VISITAS	0:02:36		
DURACION MEDIA PAGINAS	0:01:39		

2. Secciones (Nacional e Internacional)

	PAGINAS	%
HOME	63.354	5.52 %
RESTO	1.083.367	94.48 %

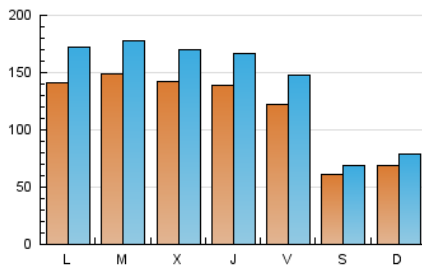
3. Por día del mes (Nacional e Internacional)

Día	N. únicos	Visitas	Páginas	Día	N. únicos	Visitas	Páginas	Día	N. únicos	Visitas	Páginas
1	15.658	18.389	47.844	11	11.490	13.762	35.200	21	13.876	17.545	52.264
2	15.169	18.220	48.524	12	5.166	5.899	13.154	22	14.650	18.055	51.136
3	16.816	19.830	49.342	13	5.854	6.876	15.907	23	14.090	17.203	47.768
4	14.004	16.793	43.450	14	12.966	15.752	42.434	24	14.371	17.656	47.223
5	8.289	9.205	17.717	15	13.978	16.762	44.530	25	12.068	14.711	39.027
6	8.864	9.925	20.339	16	13.337	15.928	42.909	26	5.627	6.372	14.200
7	15.597	18.890	47.466	17	12.279	14.743	37.615	27	6.778	7.893	18.545
8	15.272	18.205	46.322	18	11.287	13.757	37.344	28	13.987	16.838	44.934
9	15.193	17.952	42.971	19	5.291	6.080	13.755	29	14.711	17.464	46.972
10	14.646	17.581	44.525	20	6.012	7.065	17.153	30	13.278	15.822	42.713
								31	11.178	13.294	33.438

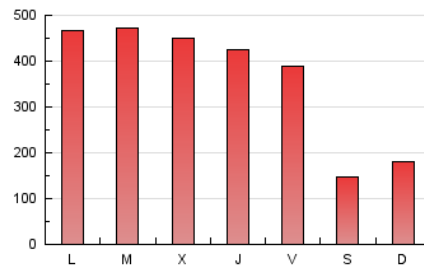
4. Gráficas (Nacional e Internacional)

4.1 Por día de la semana (promedio)

N. únicos / Visitas (x 100)

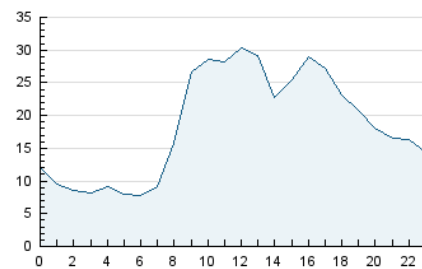


Páginas (x 100)

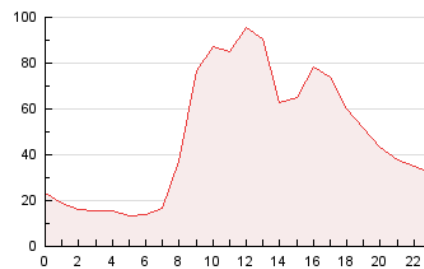


4.2 Por franja horaria (promedio)

Visitas (x 1000)

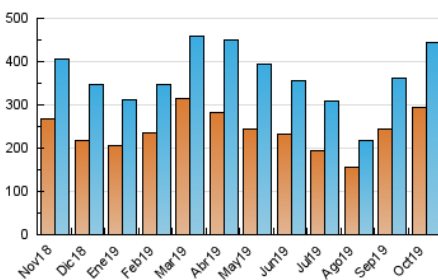


Páginas (x 1000)

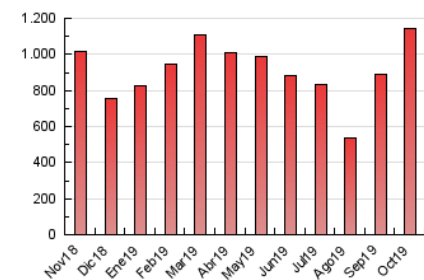


4.3 Por meses

N. únicos / Visitas (x 1000)



Páginas (x 1000)





INFORMACION Y CONTROL DE PUBLICACIONES, S.A.

Velázquez, 46, 1º Drcha - Tel. 91 435 00 32 Fax 91 435 96 05 - 28001 - MADRID
 Entença, 218 Entr. 7 - Tel 93 439 24 18 Fax 93 419 25 34 - 08029 - BARCELONA

Anexo - Tráfico Nacional

Título: ICEX España Exportación e Inversiones
URL Primaria: http://www.icex.es
Editor: ICEX España Exportación e Inversiones
Domicilio: Pso. de la Castellana, 14-16
Ciudad: 28046 MADRID
Teléfono: 902 349 000
Fax: 91 349 18 13
E-mail: icex@icex.es
Clasificación: Administraciones Públicas y Organizaciones sin ánimo de lucro
Sub-Clasificación: Administraciones Públicas



1. Cifras totales y promedios (Nacional)

MES - AÑO	NAVEGADORES UNICOS	VISITAS	PAGINAS
Octubre - 2019	148.490	256.405	785.997
PROMEDIO DIARIO	6.584	8.271	25.355
PROMEDIO LUNES-VIERNES	7.878	9.960	31.010
PROMEDIO SABADO-DOMINGO	2.866	3.415	9.095
PAGINAS / VISITAS	3,07		
DURACION MEDIA VISITAS	0:03:16		
DURACION MEDIA PAGINAS	0:01:35		

2. Secciones (Nacional)

	PAGINAS	%
HOME	50.509	6.43 %
RESTO	735.488	93.57 %

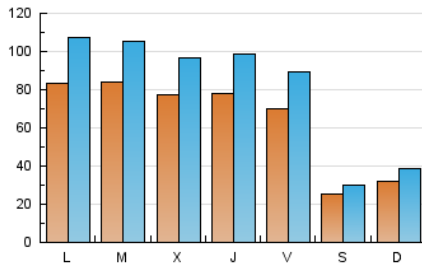
3. Por día del mes (Nacional)

Día	N. únicos	Visitas	Páginas	Día	N. únicos	Visitas	Páginas	Día	N. únicos	Visitas	Páginas
1	8.247	10.209	32.449	11	6.680	8.341	24.558	21	8.570	11.558	39.281
2	8.347	10.548	34.212	12	2.342	2.731	6.681	22	9.014	11.713	38.009
3	8.697	10.778	33.094	13	3.098	3.740	9.725	23	8.232	10.478	34.166
4	7.755	9.808	30.531	14	8.097	10.182	31.428	24	8.852	11.408	35.053
5	2.650	3.103	7.547	15	8.014	9.960	30.909	25	7.100	9.175	28.340
6	3.259	3.893	10.362	16	7.683	9.453	29.004	26	2.576	3.006	8.402
7	8.318	10.654	32.231	17	6.961	8.694	25.810	27	3.297	3.950	10.915
8	8.229	10.271	31.619	18	6.548	8.434	27.030	28	8.289	10.421	32.443
9	7.179	8.914	27.037	19	2.546	3.042	8.092	29	8.563	10.654	33.103
10	8.576	10.917	31.378	20	3.157	3.852	11.032	30	7.343	9.108	29.435
								31	5.897	7.410	22.121

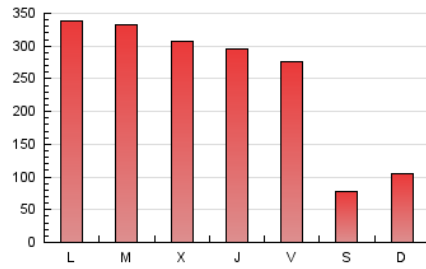
4. Gráficas (Nacional)

4.1 Por día de la semana (promedio)

N. únicos / Visitas (x 100)

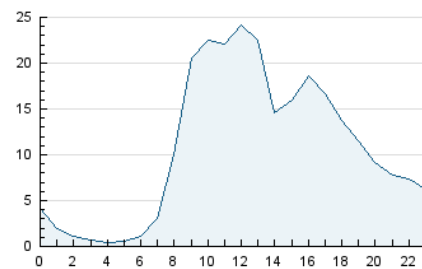


Páginas (x 100)

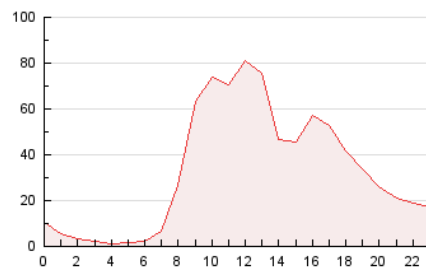


4.2 Por franja horaria (promedio)

Visitas (x 1000)

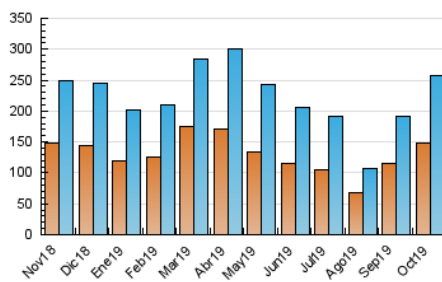


Páginas (x 1000)

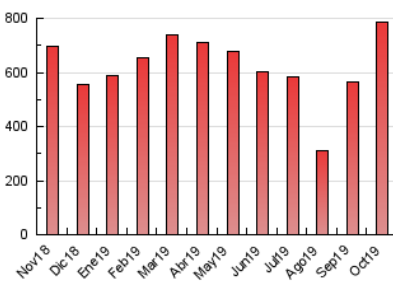


4.3 Por meses

N. únicos / Visitas (x 1000)



Páginas (x 1000)



5. Observaciones

Este Medio Electrónico de Comunicación ha sido medido por la herramienta Google Analytics de Google

6. Definiciones básicas (Para más información ver Normas Técnicas para el Control de los Medios Electrónicos de Comunicación)

Página Vista:

Conjunto de ficheros enviado a un usuario como resultado de una petición del mismo recibida por el servidor. Cuando la página está formada por varios marcos (frames), el conjunto de los mismos tendrá, a efectos de cómputo, la consideración de una página unitaria.

Visita:

Una secuencia ininterrumpida de páginas servidas a un usuario válido. Si dicho usuario no realiza peticiones de páginas en un periodo de tiempo (30 min) la siguiente petición constituirá el inicio de una nueva visita.

Navegador Único:

Total de combinaciones únicas de una dirección IP y un identificador adicional. Los medios pueden utilizar cookies o el Identificador de Alta de registro.

Duración Página Vista:

Tiempo acumulado en segundos de todas las páginas vistas (en visitas de dos o más páginas vistas), dividido por el número total de páginas vistas.

Duración Visita:

Tiempo en segundos de todas las visitas de dos o más páginas vistas, dividido por el número total de visitas de dos o más páginas vistas.

Tráfico nacional:

Audiencia/difusión correspondiente a España medida en base a los datos de las direcciones IP registradas por el sistema de medición.

7. Opinión

De OJDinteractiva, la división de INFORMACIÓN Y CONTROL DE PUBLICACIONES S.A.:

Hemos examinado la información facilitada por el editor del medio electrónico para el periodo que comprende la presente certificación.

Nuestro examen se ha realizado de acuerdo con las normas y procedimientos establecidos en las Normas Técnicas para el Control de los Medios Electrónicos de Comunicación.

En nuestra opinión, la presente acta presenta razonablemente la difusión/audiencia registrada por este medio electrónico.

ADVERTENCIA:

El trabajo de OJDinteractiva, la división de INFORMACIÓN Y CONTROL DE PUBLICACIONES S.A (INTROL) se limita a la realización de pruebas para la revisión de los datos de recuento suministrados por el editor con la finalidad de expresar una opinión sobre la razonabilidad de dichos datos de acuerdo con las Normas Técnicas para el control de los MEC.

Por tanto, INTROL no acepta responsabilidad alguna por las inexactitudes o errores que puedan existir en los datos de recuento. Tampoco acepta ninguna responsabilidad por la falsedad en los datos de recuento recibidos del editor, ni por otros datos de medición que no están incluidos en el análisis.

Noviembre - 2019

OJDinteractiva