



## INFORMACION Y CONTROL DE PUBLICACIONES, S.A.

Velázquez, 46, 1ª Drcha - Tel. 91 435 00 32 Fax 91 435 96 05 - 28001 - MADRID  
Av. Diagonal 497, 5a planta - Tel 93 439 24 18 Fax 93 419 25 34 - 08029 - BARCELONA

**Título:** ICEX España Exportación e Inversiones  
**URL Primaria:** http://www.icex.es  
**Editor:** ICEX España Exportación e Inversiones  
**Domicilio:** Pso. de la Castellana, 14-16  
**Ciudad:** 28046 MADRID  
**Teléfono:** 902 349 000  
**Fax:** 91 349 18 13  
**E-mail:** icex@icex.es  
**Clasificación:** Administraciones Públicas y Organizaciones sin ánimo de lucro  
**Sub-Clasificación:** Administraciones Públicas



### 1. Cifras totales y promedios (Nacional e Internacional)

MES - AÑO	NAVEGADORES UNICOS	VISITAS	PAGINAS
Septiembre - 2024	74.553	140.798	389.438
<b>PROMEDIO DIARIO</b>	<b>3.589</b>	<b>4.693</b>	<b>12.981</b>
<b>PROMEDIO LUNES-VIERNES</b>	4.417	5.877	16.697
<b>PROMEDIO SABADO-DOMINGO</b>	1.657	1.930	4.311
<b>PAGINAS / VISITAS</b>	2,77		
<b>DURACION MEDIA VISITAS</b>	0:05:03		
<b>TIEMPO INTERACCIÓN MEDIO</b>	0:02:23		

### 2. Secciones (Nacional e Internacional)

	PAGINAS	%
<b>HOME</b>	30.286	7.78 %
<b>RESTO</b>	359.152	92.22 %

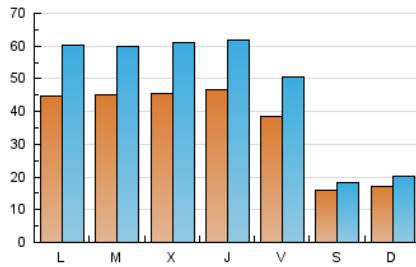
### 3. Por día del mes (Nacional e Internacional)

Día	N. únicos	Visitas	Páginas	Día	N. únicos	Visitas	Páginas	Día	N. únicos	Visitas	Páginas
1	1.408	1.638	3.622	11	4.570	6.073	15.423	21	1.426	1.668	4.024
2	3.527	4.711	12.543	12	4.882	6.356	16.680	22	1.631	1.924	4.362
3	3.762	5.116	13.246	13	4.110	5.316	13.138	23	4.745	6.396	19.121
4	3.947	5.305	13.987	14	1.902	2.133	4.343	24	4.844	6.422	19.084
5	3.767	4.947	12.729	15	2.066	2.365	4.846	25	5.110	6.942	21.888
6	3.493	4.544	12.031	16	4.803	6.371	16.958	26	5.396	7.269	24.626
7	1.509	1.726	3.737	17	4.523	5.932	16.273	27	4.051	5.414	16.468
8	1.697	1.989	4.031	18	4.610	6.113	16.596	28	1.532	1.827	4.518
9	4.236	5.709	15.137	19	4.573	6.149	16.777	29	1.740	2.101	5.317
10	4.980	6.426	20.926	20	3.763	4.970	13.482	30	5.068	6.946	23.525

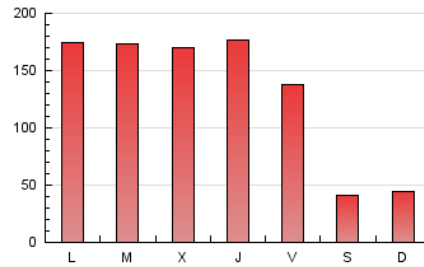
#### 4. Gráficas (Nacional e Internacional)

##### 4.1 Por día de la semana (promedio)

N. únicos / Visitas (x 100)

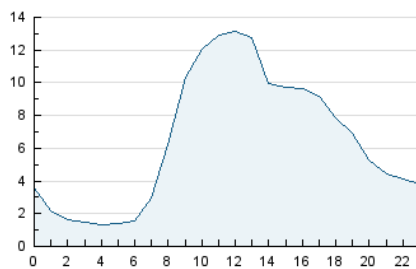


Páginas (x 100)

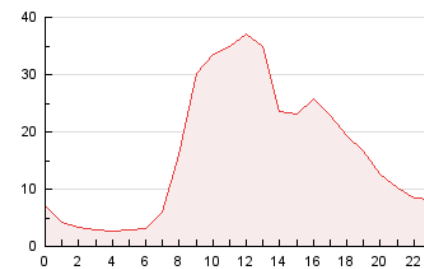


##### 4.2 Por franja horaria (promedio)

Visitas\_ (x 1000)

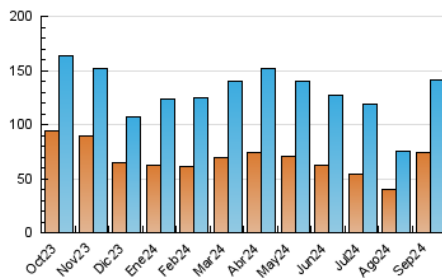


Páginas (x 1000)

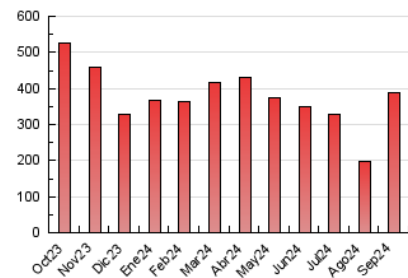


##### 4.3 Por meses

N. únicos / Visitas (x 1000)



Páginas (x 1000)





## INFORMACION Y CONTROL DE PUBLICACIONES, S.A.

Velázquez, 46, 1ª Drcha - Tel. 91 435 00 32 Fax 91 435 96 05 - 28001 - MADRID  
Av. Diagonal 497, 5a planta - Tel 93 439 24 18 Fax 93 419 25 34 - 08029 - BARCELONA

### Anexo - Tráfico Nacional

**Título:** ICEX España Exportación e Inversiones  
**URL Primaria:** http://www.icex.es  
**Editor:** ICEX España Exportación e Inversiones  
**Domicilio:** Pso. de la Castellana, 14-16  
**Ciudad:** 28046 MADRID  
**Teléfono:** 902 349 000  
**Fax:** 91 349 18 13  
**E-mail:** icex@icex.es  
**Clasificación:** Administraciones Públicas y Organizaciones sin ánimo de lucro  
**Sub-Clasificación:** Administraciones Públicas



#### 1. Cifras totales y promedios (Nacional)

MES - AÑO	NAVEGADORES UNICOS	VISITAS	PAGINAS
Septiembre - 2024	59.026	111.421	315.494
<b>PROMEDIO DIARIO</b>	<b>2.840</b>	<b>3.714</b>	<b>10.516</b>
<b>PROMEDIO LUNES-VIERNES</b>	3.499	4.660	13.584
<b>PROMEDIO SABADO-DOMINGO</b>	1.302	1.507	3.360
<b>PAGINAS / VISITAS</b>	2,83		
<b>DURACION MEDIA VISITAS</b>	0:05:08		
<b>TIEMPO INTERACCIÓN MEDIO</b>	0:02:27		

#### 2. Secciones (Nacional)

	PAGINAS	%
<b>HOME</b>	25.220	7.99 %
<b>RESTO</b>	290.274	92.01 %

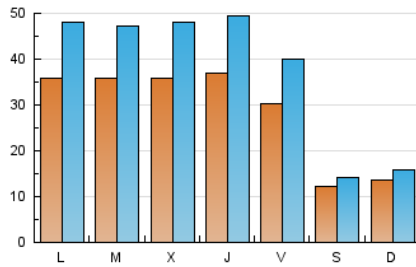
#### 3. Por día del mes (Nacional)

Día	N. únicos	Visitas	Páginas	Día	N. únicos	Visitas	Páginas	Día	N. únicos	Visitas	Páginas
<b>1</b>	1.097	1.254	2.814	<b>11</b>	3.526	4.628	12.039	<b>21</b>	1.099	1.288	3.136
<b>2</b>	2.721	3.656	10.088	<b>12</b>	3.915	5.061	13.633	<b>22</b>	1.303	1.528	3.412
<b>3</b>	2.885	3.898	10.425	<b>13</b>	3.212	4.141	10.225	<b>23</b>	3.781	5.100	15.825
<b>4</b>	2.954	3.930	10.728	<b>14</b>	1.471	1.624	3.112	<b>24</b>	3.875	5.187	15.985
<b>5</b>	2.914	3.887	10.068	<b>15</b>	1.708	1.934	3.856	<b>25</b>	4.104	5.675	18.776
<b>6</b>	2.739	3.467	9.461	<b>16</b>	3.981	5.211	13.946	<b>26</b>	4.312	5.896	21.372
<b>7</b>	1.153	1.316	2.934	<b>17</b>	3.663	4.738	13.490	<b>27</b>	3.192	4.304	13.663
<b>8</b>	1.355	1.554	3.186	<b>18</b>	3.695	4.934	13.826	<b>28</b>	1.171	1.403	3.551
<b>9</b>	3.298	4.346	12.106	<b>19</b>	3.650	4.896	13.783	<b>29</b>	1.365	1.660	4.239
<b>10</b>	3.870	5.083	14.310	<b>20</b>	3.022	4.066	11.284	<b>30</b>	4.174	5.756	20.221

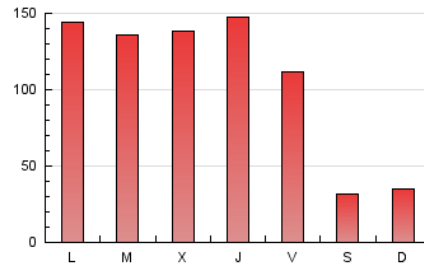
4. Gráficas (Nacional)

4.1 Por día de la semana (promedio)

N. únicos / Visitas (x 100)

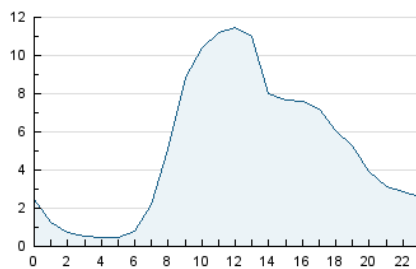


Páginas (x 100)

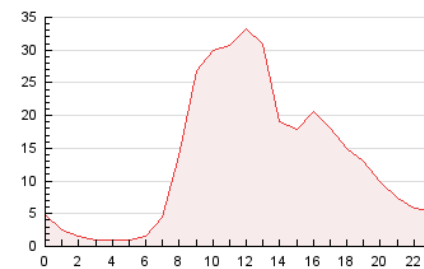


4.2 Por franja horaria (promedio)

Visitas\_ (x 1000)

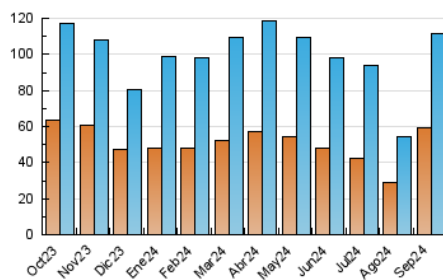


Páginas (x 1000)

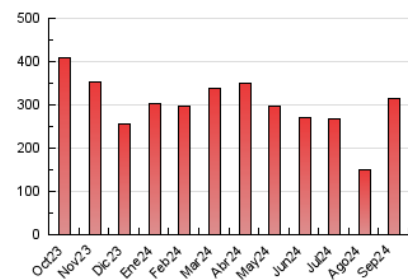


4.3 Por meses

N. únicos / Visitas (x 1000)



Páginas (x 1000)



## 5. Observaciones

Este Medio Electrónico de Comunicación ha sido medido por la herramienta Google Analytics de Google (GA4).

## 6. Definiciones básicas (Para más información ver Normas Técnicas para el Control de los Medios Electrónicos de Comunicación)

### Página Vista:

Conjunto de ficheros enviado a un usuario como resultado de una petición del mismo recibida por el servidor. Cuando la página está formada por varios marcos (frames), el conjunto de los mismos tendrá, a efectos de cómputo, la consideración de una página unitaria.

### Visita:

Una secuencia ininterrumpida de páginas servidas a un usuario válido. Si dicho usuario no realiza peticiones de páginas en un periodo de tiempo (30 min) la siguiente petición constituirá el inicio de una nueva visita.

### Navegador Único:

Total de combinaciones únicas de una dirección IP y un identificador adicional. Los medios pueden utilizar cookies o el Identificador de Alta de registro.

### Duración Página Vista:

Tiempo acumulado en segundos de todas las páginas vistas (en visitas de dos o más páginas vistas), dividido por el número total de páginas vistas.

### Duración Visita:

Tiempo en segundos de todas las visitas de dos o más páginas vistas, dividido por el número total de visitas de dos o más páginas vistas.

### Tráfico nacional:

Audiencia/difusión correspondiente a España medida en base a los datos de las direcciones IP registradas por el sistema de medición.

## 7. Opinión

De OJDinteractiva, la división de INFORMACIÓN Y CONTROL DE PUBLICACIONES S.A.:

Hemos examinado la información facilitada por el editor del medio electrónico para el periodo que comprende la presente certificación.

Nuestro examen se ha realizado de acuerdo con las normas y procedimientos establecidos en las Normas Técnicas para el Control de los Medios Electrónicos de Comunicación.

En nuestra opinión, la presente acta presenta razonablemente la difusión/audiencia registrada por este medio electrónico.

### ADVERTENCIA:

El trabajo de OJDinteractiva, la división de INFORMACIÓN Y CONTROL DE PUBLICACIONES S.A (INTROL) se limita a la realización de pruebas para la revisión de los datos de recuento suministrados por el editor con la finalidad de expresar una opinión sobre la razonabilidad de dichos datos de acuerdo con las Normas Técnicas para el control de los MEC.

Por tanto, INTROL no acepta responsabilidad alguna por las inexactitudes o errores que puedan existir en los datos de recuento. Tampoco acepta ninguna responsabilidad por la falsedad en los datos de recuento recibidos del editor, ni por otros datos de medición que no están incluidos en el análisis.

Octubre - 2024

OJDinteractiva