



## INFORMACION Y CONTROL DE PUBLICACIONES, S.A.

Velázquez, 46, 1º Drcha - Tel. 91 435 00 32 Fax 91 435 96 05 - 28001 - MADRID  
Av. Diagonal 497, 5a planta - Tel 93 439 24 18 Fax 93 419 25 34 - 08029 - BARCELONA

**Título:** ICEX España Exportación e Inversiones  
**URL Primaria:** http://www.icex.es  
**Editor:** ICEX España Exportación e Inversiones  
**Domicilio:** Pso. de la Castellana, 14-16  
**Ciudad:** 28046 MADRID  
**Teléfono:** 902 349 000  
**Fax:** 91 349 18 13  
**E-mail:** icex@icex.es  
**Clasificación:** Administraciones Públicas y Organizaciones sin ánimo de lucro  
**Sub-Clasificación:** Administraciones Públicas



### 1. Cifras totales y promedios (Nacional e Internacional)

MES - AÑO	NAVEGADORES UNICOS	VISITAS	PAGINAS
Septiembre - 2022	120.869	217.677	610.645
<b>PROMEDIO DIARIO</b>	<b>5.550</b>	<b>7.256</b>	<b>20.355</b>
<b>PROMEDIO LUNES-VIERNES</b>	<b>6.635</b>	<b>8.733</b>	<b>25.197</b>
<b>PROMEDIO SABADO-DOMINGO</b>	<b>2.566</b>	<b>3.195</b>	<b>7.039</b>
<b>PAGINAS / VISITAS</b>	<b>2,81</b>		
<b>DURACION MEDIA VISITAS</b>	<b>0:02:56</b>		
<b>DURACION MEDIA PAGINAS</b>	<b>0:01:38</b>		

### 2. Secciones (Nacional e Internacional)

	PAGINAS	%
<b>HOME</b>	31.679	5.19 %
<b>RESTO</b>	578.966	94.81 %

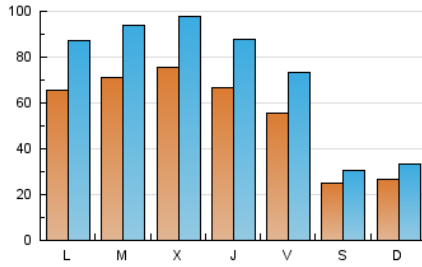
### 3. Por día del mes (Nacional e Internacional)

Día	N. únicos	Visitas	Páginas	Día	N. únicos	Visitas	Páginas	Día	N. únicos	Visitas	Páginas
1	4.882	6.252	17.452	11	2.504	3.119	6.815	21	7.360	9.765	27.271
2	4.617	5.933	17.365	12	6.007	7.875	22.537	22	7.165	9.418	27.179
3	2.119	2.580	5.628	13	6.516	8.695	25.112	23	6.140	8.051	23.079
4	2.169	2.711	6.339	14	6.504	8.627	24.743	24	2.808	3.469	7.227
5	5.939	7.791	23.895	15	6.936	9.302	25.717	25	3.066	3.815	8.313
6	6.156	7.925	22.124	16	5.556	7.392	19.774	26	7.175	9.629	28.101
7	5.868	7.664	21.243	17	2.647	3.351	7.390	27	7.886	10.583	33.164
8	5.484	7.113	20.526	18	2.879	3.593	8.379	28	10.587	13.159	36.823
9	4.858	6.371	18.868	19	7.116	9.552	28.445	29	8.775	11.790	35.275
10	2.333	2.922	6.218	20	7.797	10.418	30.393	30	6.647	8.812	25.250

4. Gráficas (Nacional e Internacional)

4.1 Por día de la semana (promedio)

N. únicos / Visitas (x 100)



Páginas (x 100)

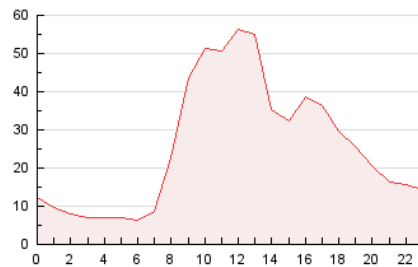


4.2 Por franja horaria (promedio)

Visitas\_ (x 1000)

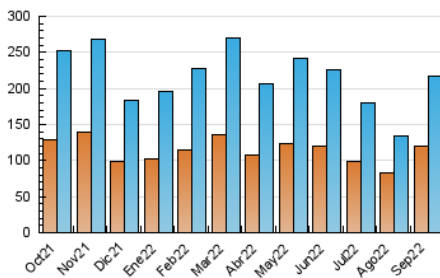


Páginas (x 1000)

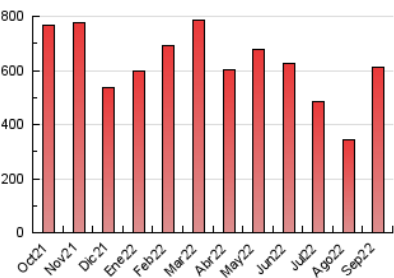


4.3 Por meses

N. únicos / Visitas (x 1000)



Páginas (x 1000)





## INFORMACION Y CONTROL DE PUBLICACIONES, S.A.

Velázquez, 46, 1º Drcha - Tel. 91 435 00 32 Fax 91 435 96 05 - 28001 - MADRID  
 Av. Diagonal 497, 5a planta - Tel 93 439 24 18 Fax 93 419 25 34 - 08029 - BARCELONA

### Anexo - Tráfico Nacional

**Título:** ICEX España Exportación e Inversiones  
**URL Primaria:** http://www.icex.es  
**Editor:** ICEX España Exportación e Inversiones  
**Domicilio:** Pso. de la Castellana, 14-16  
**Ciudad:** 28046 MADRID  
**Teléfono:** 902 349 000  
**Fax:** 91 349 18 13  
**E-mail:** icex@icex.es  
**Clasificación:** Administraciones Públicas y Organizaciones sin ánimo de lucro  
**Sub-Clasificación:** Administraciones Públicas



#### 1. Cifras totales y promedios (Nacional)

MES - AÑO	NAVEGADORES UNICOS	VISITAS	PAGINAS
Septiembre - 2022	70.796	138.993	445.286
<b>PROMEDIO DIARIO</b>	<b>3.451</b>	<b>4.633</b>	<b>14.843</b>
<b>PROMEDIO LUNES-VIERNES</b>	<b>4.217</b>	<b>5.716</b>	<b>18.722</b>
<b>PROMEDIO SABADO-DOMINGO</b>	<b>1.346</b>	<b>1.655</b>	<b>4.175</b>
<b>PAGINAS / VISITAS</b>	<b>3,20</b>		
<b>DURACION MEDIA VISITAS</b>	<b>0:03:22</b>		
<b>DURACION MEDIA PAGINAS</b>	<b>0:01:32</b>		

#### 2. Secciones (Nacional)

	PAGINAS	%
<b>HOME</b>	25.675	5.77 %
<b>RESTO</b>	419.611	94.23 %

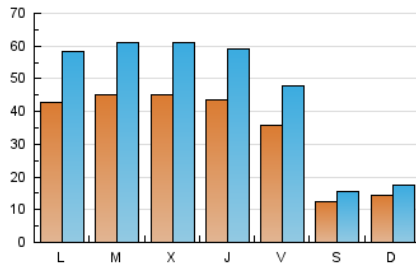
#### 3. Por día del mes (Nacional)

Día	N. únicos	Visitas	Páginas	Día	N. únicos	Visitas	Páginas	Día	N. únicos	Visitas	Páginas
1	3.068	4.006	12.607	11	1.304	1.599	4.012	21	4.699	6.462	20.141
2	2.950	3.860	12.969	12	3.688	4.966	15.918	22	4.707	6.315	20.384
3	1.089	1.315	3.204	13	4.063	5.539	17.852	23	3.932	5.259	17.117
4	1.180	1.416	3.596	14	4.122	5.597	17.676	24	1.439	1.768	4.217
5	4.015	5.353	18.381	15	4.630	6.455	19.452	25	1.726	2.152	5.510
6	3.862	5.084	16.026	16	3.612	5.000	14.998	26	4.673	6.381	21.355
7	3.589	4.768	15.088	17	1.323	1.668	4.197	27	5.090	7.002	24.919
8	3.327	4.399	14.618	18	1.529	1.853	5.045	28	5.609	7.618	27.189
9	3.030	4.055	13.885	19	4.787	6.663	21.905	29	6.007	8.292	27.408
10	1.176	1.467	3.615	20	5.032	6.861	22.800	30	4.280	5.820	19.202

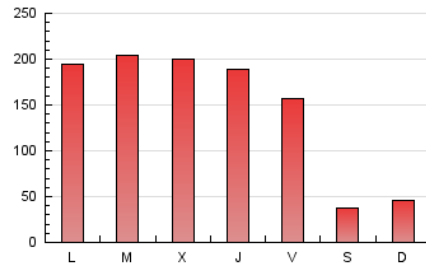
#### 4. Gráficas (Nacional)

##### 4.1 Por día de la semana (promedio)

N. únicos / Visitas (x 100)

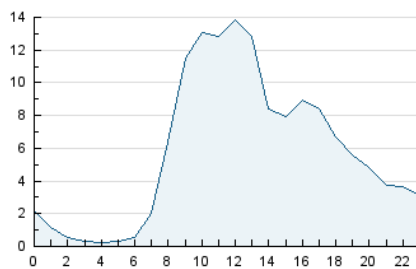


Páginas (x 100)

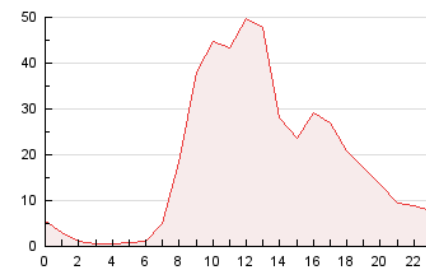


##### 4.2 Por franja horaria (promedio)

Visitas (x 1000)

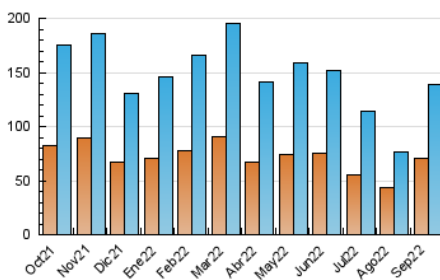


Páginas (x 1000)

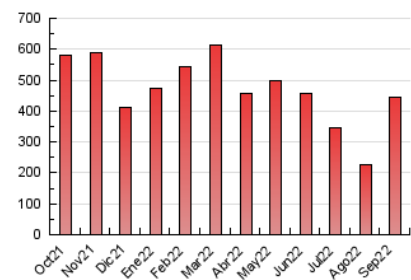


##### 4.3 Por meses

N. únicos / Visitas (x 1000)



Páginas (x 1000)



## 5. Observaciones

Este Medio Electrónico de Comunicación ha sido medido por la herramienta Google Analytics de Google (Universal Analytics)

## 6. Definiciones básicas (Para más información ver Normas Técnicas para el Control de los Medios Electrónicos de Comunicación)

### Página Vista:

Conjunto de ficheros enviado a un usuario como resultado de una petición del mismo recibida por el servidor. Cuando la página está formada por varios marcos (frames), el conjunto de los mismos tendrá, a efectos de cómputo, la consideración de una página unitaria.

### Visita:

Una secuencia ininterrumpida de páginas servidas a un usuario válido. Si dicho usuario no realiza peticiones de páginas en un periodo de tiempo (30 min) la siguiente petición constituirá el inicio de una nueva visita.

### Navegador Único:

Total de combinaciones únicas de una dirección IP y un identificador adicional. Los medios pueden utilizar cookies o el Identificador de Alta de registro.

### Duración Página Vista:

Tiempo acumulado en segundos de todas las páginas vistas (en visitas de dos o más páginas vistas), dividido por el número total de páginas vistas.

### Duración Visita:

Tiempo en segundos de todas las visitas de dos o más páginas vistas, dividido por el número total de visitas de dos o más páginas vistas.

### Tráfico nacional:

Audiencia/difusión correspondiente a España medida en base a los datos de las direcciones IP registradas por el sistema de medición.

## 7. Opinión

De OJDinteractiva, la división de INFORMACIÓN Y CONTROL DE PUBLICACIONES S.A.:

Hemos examinado la información facilitada por el editor del medio electrónico para el periodo que comprende la presente certificación.

Nuestro examen se ha realizado de acuerdo con las normas y procedimientos establecidos en las Normas Técnicas para el Control de los Medios Electrónicos de Comunicación.

En nuestra opinión, la presente acta presenta razonablemente la difusión/audiencia registrada por este medio electrónico.

### ADVERTENCIA:

El trabajo de OJDinteractiva, la división de INFORMACIÓN Y CONTROL DE PUBLICACIONES S.A (INTROL) se limita a la realización de pruebas para la revisión de los datos de recuento suministrados por el editor con la finalidad de expresar una opinión sobre la razonabilidad de dichos datos de acuerdo con las Normas Técnicas para el control de los MEC. Por tanto, INTROL no acepta responsabilidad alguna por las inexactitudes o errores que puedan existir en los datos de recuento. Tampoco acepta ninguna responsabilidad por la falsedad en los datos de recuento recibidos del editor, ni por otros datos de medición que no están incluidos en el análisis.

Octubre - 2022

OJDinteractiva