



INFORMACION Y CONTROL DE PUBLICACIONES, S.A.

Velázquez, 46, 1ª Drcha - Tel. 91 435 00 32 Fax 91 435 96 05 - 28001 - MADRID
Av. Diagonal 497, 5a planta - Tel 93 439 24 18 Fax 93 419 25 34 - 08029 - BARCELONA

Título: ICEX España Exportación e Inversiones
URL Primaria: http://www.icex.es
Editor: ICEX España Exportación e Inversiones
Domicilio: Pso. de la Castellana, 14-16
Ciudad: 28046 MADRID
Teléfono: 902 349 000
Fax: 91 349 18 13
E-mail: icex@icex.es
Clasificación: Administraciones Públicas y Organizaciones sin ánimo de lucro
Sub-Clasificación: Administraciones Públicas



1. Cifras totales y promedios (Nacional e Internacional)

MES - AÑO	NAVEGADORES UNICOS	VISITAS	PAGINAS
Agosto - 2024	39.877	75.307	197.011
PROMEDIO DIARIO	1.882	2.429	6.355
PROMEDIO LUNES-VIERNES	2.282	2.992	7.990
PROMEDIO SABADO-DOMINGO	904	1.054	2.358
PAGINAS / VISITAS	2,62		
DURACION MEDIA VISITAS	0:04:40		
TIEMPO INTERACCIÓN MEDIO	0:02:19		

2. Secciones (Nacional e Internacional)

	PAGINAS	%
HOME	13.850	7.03 %
RESTO	183.161	92.97 %

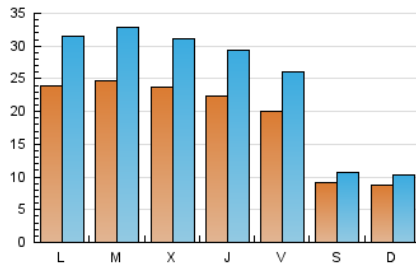
3. Por día del mes (Nacional e Internacional)

Día	N. únicos	Visitas	Páginas	Día	N. únicos	Visitas	Páginas	Día	N. únicos	Visitas	Páginas
1	2.654	3.617	10.772	11	852	996	2.190	21	2.271	2.908	8.199
2	2.183	3.007	8.081	12	2.166	2.861	8.544	22	2.317	3.038	7.851
3	759	889	2.174	13	2.198	2.918	7.990	23	2.026	2.643	6.362
4	753	891	2.163	14	2.003	2.660	6.938	24	950	1.104	2.312
5	2.422	3.171	8.980	15	1.238	1.481	3.678	25	988	1.167	2.480
6	2.466	3.422	8.936	16	1.493	1.904	4.670	26	2.828	3.728	10.128
7	2.272	3.059	8.375	17	860	995	2.100	27	2.868	3.751	10.244
8	2.188	2.940	7.713	18	937	1.075	2.395	28	2.932	3.788	9.846
9	1.856	2.433	6.019	19	2.186	2.804	6.923	29	2.822	3.559	9.299
10	792	924	2.158	20	2.353	3.061	8.230	30	2.472	3.067	8.011
								31	1.249	1.446	3.250

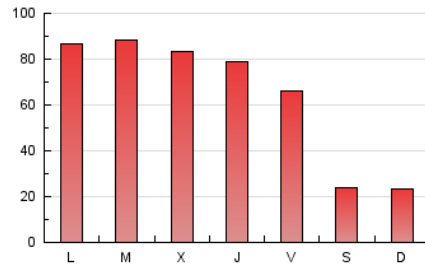
4. Gráficas (Nacional e Internacional)

4.1 Por día de la semana (promedio)

N. únicos / Visitas (x 100)

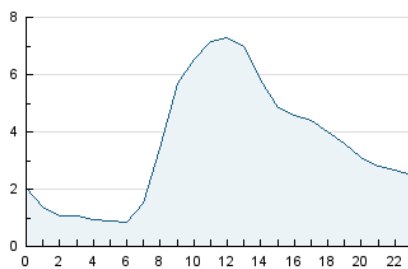


Páginas (x 100)

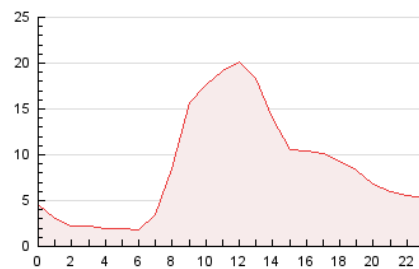


4.2 Por franja horaria (promedio)

Visitas_ (x 1000)

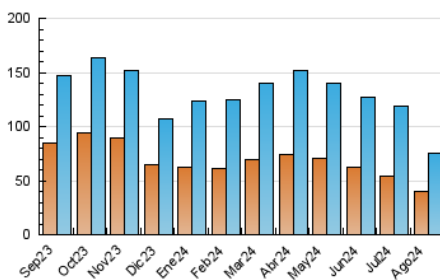


Páginas (x 1000)

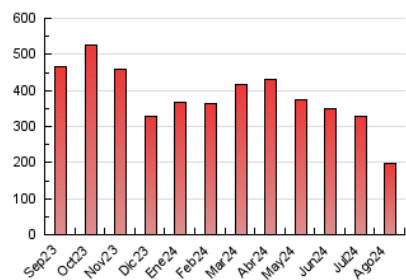


4.3 Por meses

N. únicos / Visitas (x 1000)



Páginas (x 1000)





INFORMACION Y CONTROL DE PUBLICACIONES, S.A.

Velázquez, 46, 1ª Drcha - Tel. 91 435 00 32 Fax 91 435 96 05 - 28001 - MADRID
Av. Diagonal 497, 5a planta - Tel 93 439 24 18 Fax 93 419 25 34 - 08029 - BARCELONA

Anexo - Tráfico Nacional

Título: ICEX España Exportación e Inversiones
URL Primaria: http://www.icex.es
Editor: ICEX España Exportación e Inversiones
Domicilio: Pso. de la Castellana, 14-16
Ciudad: 28046 MADRID
Teléfono: 902 349 000
Fax: 91 349 18 13
E-mail: icex@icex.es
Clasificación: Administraciones Públicas y Organizaciones sin ánimo de lucro
Sub-Clasificación: Administraciones Públicas



1. Cifras totales y promedios (Nacional)

MES - AÑO	NAVEGADORES UNICOS	VISITAS	PAGINAS
Agosto - 2024	28.963	54.649	148.574
PROMEDIO DIARIO	1.366	1.763	4.793
PROMEDIO LUNES-VIERNES	1.652	2.169	6.027
PROMEDIO SABADO-DOMINGO	665	770	1.775
PAGINAS / VISITAS	2,72		
DURACION MEDIA VISITAS	0:04:48		
TIEMPO INTERACCIÓN MEDIO	0:02:24		

2. Secciones (Nacional)

	PAGINAS	%
HOME	10.623	7.15 %
RESTO	137.951	92.85 %

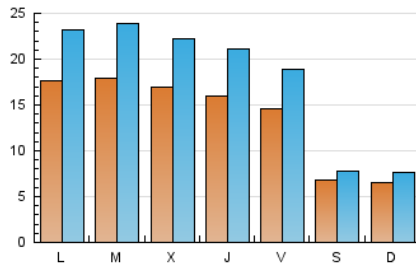
3. Por día del mes (Nacional)

Día	N. únicos	Visitas	Páginas	Día	N. únicos	Visitas	Páginas	Día	N. únicos	Visitas	Páginas
1	1.970	2.748	8.401	11	633	734	1.674	21	1.587	2.067	6.064
2	1.619	2.216	6.250	12	1.573	2.070	6.408	22	1.655	2.159	5.788
3	546	646	1.617	13	1.569	2.068	5.932	23	1.392	1.800	4.564
4	560	657	1.681	14	1.378	1.847	5.002	24	668	774	1.655
5	1.817	2.405	6.854	15	739	873	2.061	25	716	840	1.764
6	1.868	2.538	7.124	16	1.024	1.295	3.340	26	2.070	2.733	7.771
7	1.620	2.160	6.116	17	625	720	1.597	27	2.115	2.801	7.868
8	1.533	2.033	5.821	18	704	800	1.811	28	2.218	2.815	7.842
9	1.368	1.789	4.666	19	1.593	2.048	5.268	29	2.121	2.736	7.217
10	576	661	1.672	20	1.634	2.153	5.850	30	1.886	2.364	6.388
								31	956	1.099	2.508

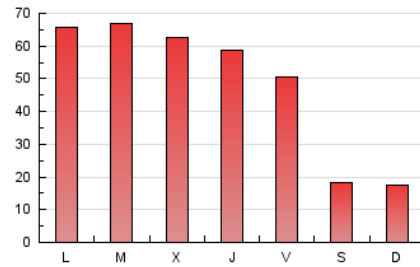
4. Gráficas (Nacional)

4.1 Por día de la semana (promedio)

N. únicos / Visitas (x 100)

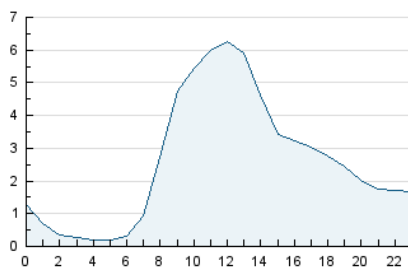


Páginas (x 100)

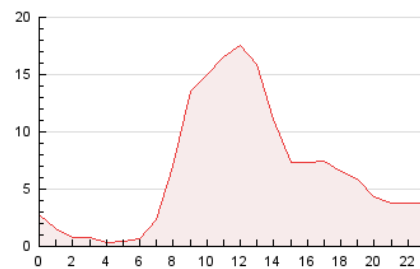


4.2 Por franja horaria (promedio)

Visitas_ (x 1000)

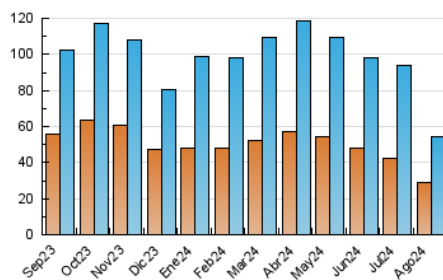


Páginas (x 1000)

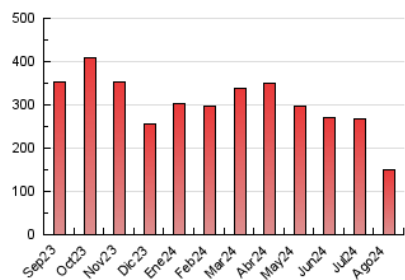


4.3 Por meses

N. únicos / Visitas (x 1000)



Páginas (x 1000)



5. Observaciones

Este Medio Electrónico de Comunicación ha sido medido por la herramienta Google Analytics de Google (GA4).

Nota: Debido a un fallo técnico en la herramienta de medición, no relacionado con OJD interactiva, los datos del 27/08/2024 pueden estar incompletos.

6. Definiciones básicas (Para más información ver Normas Técnicas para el Control de los Medios Electrónicos de Comunicación)

Página Vista:

Conjunto de ficheros enviado a un usuario como resultado de una petición del mismo recibida por el servidor. Cuando la página está formada por varios marcos (frames), el conjunto de los mismos tendrá, a efectos de cómputo, la consideración de una página unitaria.

Visita:

Una secuencia ininterrumpida de páginas servidas a un usuario válido. Si dicho usuario no realiza peticiones de páginas en un periodo de tiempo (30 min) la siguiente petición constituirá el inicio de una nueva visita.

Navegador Único:

Total de combinaciones únicas de una dirección IP y un identificador adicional. Los medios pueden utilizar cookies o el Identificador de Alta de registro.

Duración Página Vista:

Tiempo acumulado en segundos de todas las páginas vistas (en visitas de dos o más páginas vistas), dividido por el número total de páginas vistas.

Duración Visita:

Tiempo en segundos de todas las visitas de dos o más páginas vistas, dividido por el número total de visitas de dos o más páginas vistas.

Tráfico nacional:

Audiencia/difusión correspondiente a España medida en base a los datos de las direcciones IP registradas por el sistema de medición.

7. Opinión

De OJDinteractiva, la división de INFORMACIÓN Y CONTROL DE PUBLICACIONES S.A.:

Hemos examinado la información facilitada por el editor del medio electrónico para el periodo que comprende la presente certificación.

Nuestro examen se ha realizado de acuerdo con las normas y procedimientos establecidos en las Normas Técnicas para el Control de los Medios Electrónicos de Comunicación.

En nuestra opinión, la presente acta presenta razonablemente la difusión/audiencia registrada por este medio electrónico.

ADVERTENCIA:

El trabajo de OJDinteractiva, la división de INFORMACIÓN Y CONTROL DE PUBLICACIONES S.A (INTROL) se limita a la realización de pruebas para la revisión de los datos de recuento suministrados por el editor con la finalidad de expresar una opinión sobre la razonabilidad de dichos datos de acuerdo con las Normas Técnicas para el control de los MEC.

Por tanto, INTROL no acepta responsabilidad alguna por las inexactitudes o errores que puedan existir en los datos de recuento. Tampoco acepta ninguna responsabilidad por la falsedad en los datos de recuento recibidos del editor, ni por otros datos de medición que no están incluidos en el análisis.

Septiembre - 2024

OJDinteractiva