



INFORMACION Y CONTROL DE PUBLICACIONES, S.A.

Velázquez, 46, 1ª Drcha - Tel. 91 435 00 32 Fax 91 435 96 05 - 28001 - MADRID
Av. Diagonal 497, 5a planta - Tel 93 439 24 18 Fax 93 419 25 34 - 08029 - BARCELONA

Título: ICEX España Exportación e Inversiones
URL Primaria: http://www.icex.es
Editor: ICEX España Exportación e Inversiones
Domicilio: Pso. de la Castellana, 14-16
Ciudad: 28046 MADRID
Teléfono: 902 349 000
Fax: 91 349 18 13
E-mail: icex@icex.es
Clasificación: Administraciones Públicas y Organizaciones sin ánimo de lucro
Sub-Clasificación: Administraciones Públicas



1. Cifras totales y promedios (Nacional e Internacional)

MES - AÑO	NAVEGADORES UNICOS	VISITAS	PAGINAS
Julio - 2023	63.067	115.664	368.400
PROMEDIO DIARIO	2.986	3.731	11.884
PROMEDIO LUNES-VIERNES	3.805	4.813	15.740
PROMEDIO SABADO-DOMINGO	1.265	1.458	3.785
PAGINAS / VISITAS	3,19		
DURACION MEDIA VISITAS	0:03:50		
TIEMPO INTERACCIÓN MEDIO	0:00:00		

2. Secciones (Nacional e Internacional)

	PAGINAS	%
HOME	25.995	7.06 %
RESTO	342.405	92.94 %

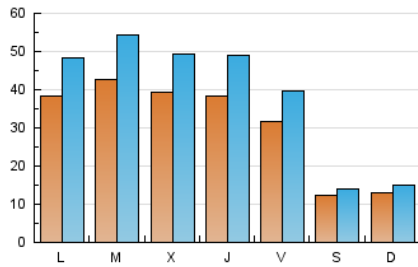
3. Por día del mes (Nacional e Internacional)

Día	N. únicos	Visitas	Páginas	Día	N. únicos	Visitas	Páginas	Día	N. únicos	Visitas	Páginas
1	1.231	1.413	3.517	11	4.069	5.113	16.368	21	3.111	3.928	12.027
2	1.361	1.583	4.509	12	3.926	4.911	15.304	22	1.307	1.500	3.704
3	4.152	5.478	18.211	13	3.786	4.749	14.845	23	1.272	1.539	4.199
4	4.733	6.423	23.422	14	3.076	3.789	11.570	24	3.668	4.439	13.802
5	4.143	5.118	16.865	15	1.252	1.455	3.681	25	3.956	4.827	15.921
6	3.973	4.969	16.546	16	1.257	1.466	4.116	26	3.844	4.891	14.486
7	3.253	4.007	13.090	17	4.100	5.172	16.583	27	3.918	5.139	18.672
8	1.219	1.365	3.079	18	4.250	5.431	18.985	28	3.238	4.084	15.501
9	1.336	1.524	3.594	19	3.785	4.807	15.055	29	1.186	1.345	3.758
10	3.969	5.017	15.872	20	3.662	4.711	14.652	30	1.227	1.394	3.693
								31	3.292	4.077	12.773

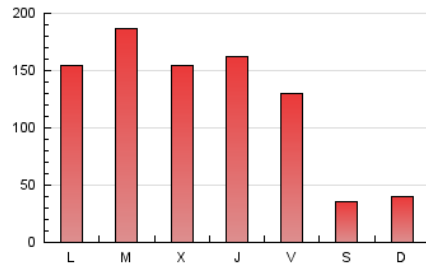
4. Gráficas (Nacional e Internacional)

4.1 Por día de la semana (promedio)

N. únicos / Visitas (x 100)

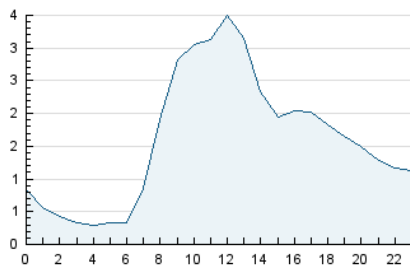


Páginas (x 100)

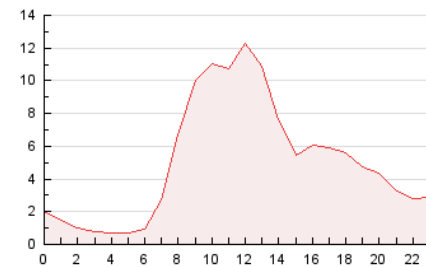


4.2 Por franja horaria (promedio)

Visitas_ (x 1000)

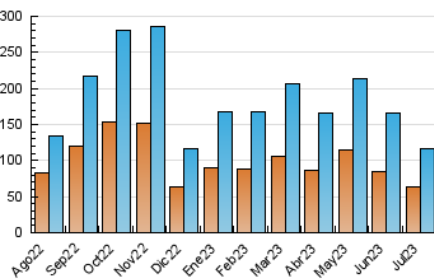


Páginas (x 1000)

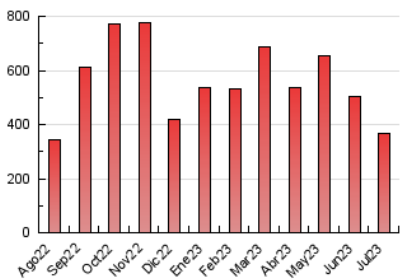


4.3 Por meses

N. únicos / Visitas (x 1000)



Páginas (x 1000)





INFORMACION Y CONTROL DE PUBLICACIONES, S.A.

Velázquez, 46, 1ª Drcha - Tel. 91 435 00 32 Fax 91 435 96 05 - 28001 - MADRID
Av. Diagonal 497, 5a planta - Tel 93 439 24 18 Fax 93 419 25 34 - 08029 - BARCELONA

Anexo - Tráfico Nacional

Título: ICEX España Exportación e Inversiones
URL Primaria: http://www.icex.es
Editor: ICEX España Exportación e Inversiones
Domicilio: Pso. de la Castellana, 14-16
Ciudad: 28046 MADRID
Teléfono: 902 349 000
Fax: 91 349 18 13
E-mail: icex@icex.es
Clasificación: Administraciones Públicas y Organizaciones sin ánimo de lucro
Sub-Clasificación: Administraciones Públicas



1. Cifras totales y promedios (Nacional)

MES - AÑO	NAVEGADORES UNICOS	VISITAS	PAGINAS
Julio - 2023	42.182	82.958	281.751
PROMEDIO DIARIO	2.098	2.676	9.089
PROMEDIO LUNES-VIERNES	2.713	3.503	12.204
PROMEDIO SABADO-DOMINGO	805	939	2.546
PAGINAS / VISITAS	3,40		
DURACION MEDIA VISITAS	0:04:13		
TIEMPO INTERACCIÓN MEDIO	0:00:00		

2. Secciones (Nacional)

	PAGINAS	%
HOME	20.577	7.30 %
RESTO	261.174	92.70 %

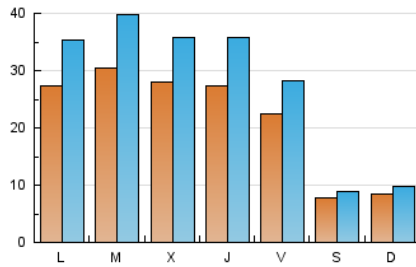
3. Por día del mes (Nacional)

Día	N. únicos	Visitas	Páginas	Día	N. únicos	Visitas	Páginas	Día	N. únicos	Visitas	Páginas
1	764	883	2.252	11	2.838	3.567	12.308	21	2.211	2.793	9.181
2	909	1.068	3.372	12	2.787	3.483	11.817	22	800	931	2.287
3	3.095	4.208	14.634	13	2.712	3.471	11.496	23	811	981	2.617
4	3.569	4.955	19.354	14	2.186	2.767	8.957	24	2.557	3.194	10.307
5	3.035	3.815	13.355	15	843	990	2.555	25	2.692	3.409	11.992
6	2.871	3.681	12.811	16	837	991	2.751	26	2.691	3.529	11.207
7	2.274	2.791	9.923	17	3.049	3.924	12.903	27	2.802	3.792	14.642
8	759	870	2.056	18	3.056	4.001	14.971	28	2.317	2.942	12.401
9	871	1.010	2.556	19	2.673	3.490	11.514	29	710	811	2.644
10	2.824	3.627	12.069	20	2.578	3.398	10.956	30	743	852	2.371
								31	2.161	2.734	9.492

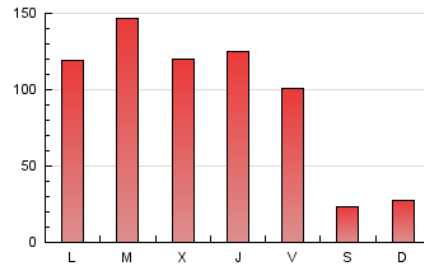
4. Gráficas (Nacional)

4.1 Por día de la semana (promedio)

N. únicos / Visitas (x 100)

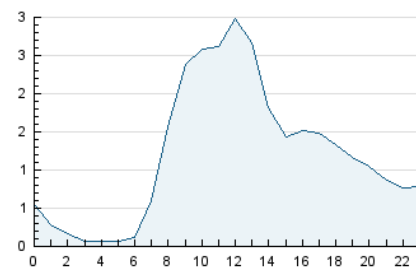


Páginas (x 100)

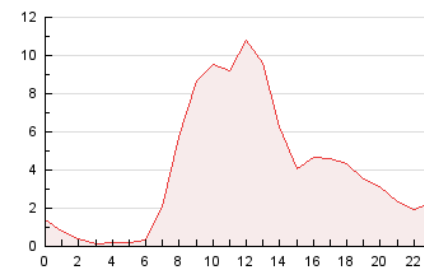


4.2 Por franja horaria (promedio)

Visitas_ (x 1000)

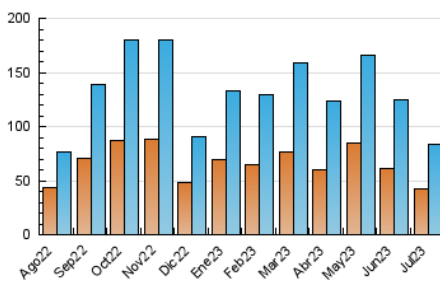


Páginas (x 1000)

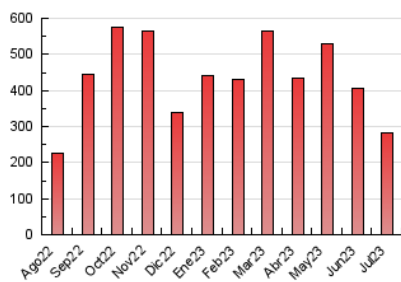


4.3 Por meses

N. únicos / Visitas (x 1000)



Páginas (x 1000)



5. Observaciones

Este Medio Electrónico de Comunicación ha sido medido por la herramienta Google Analytics de Google (GA4)

6. Definiciones básicas (Para más información ver Normas Técnicas para el Control de los Medios Electrónicos de Comunicación)

Página Vista:

Conjunto de ficheros enviado a un usuario como resultado de una petición del mismo recibida por el servidor. Cuando la página está formada por varios marcos (frames), el conjunto de los mismos tendrá, a efectos de cómputo, la consideración de una página unitaria.

Visita:

Una secuencia ininterrumpida de páginas servidas a un usuario válido. Si dicho usuario no realiza peticiones de páginas en un periodo de tiempo (30 min) la siguiente petición constituirá el inicio de una nueva visita.

Navegador Único:

Total de combinaciones únicas de una dirección IP y un identificador adicional. Los medios pueden utilizar cookies o el Identificador de Alta de registro.

Duración Página Vista:

Tiempo acumulado en segundos de todas las páginas vistas (en visitas de dos o más páginas vistas), dividido por el número total de páginas vistas.

Duración Visita:

Tiempo en segundos de todas las visitas de dos o más páginas vistas, dividido por el número total de visitas de dos o más páginas vistas.

Tráfico nacional:

Audiencia/difusión correspondiente a España medida en base a los datos de las direcciones IP registradas por el sistema de medición.

7. Opinión

De OJDinteractiva, la división de INFORMACIÓN Y CONTROL DE PUBLICACIONES S.A.:

Hemos examinado la información facilitada por el editor del medio electrónico para el periodo que comprende la presente certificación.

Nuestro examen se ha realizado de acuerdo con las normas y procedimientos establecidos en las Normas Técnicas para el Control de los Medios Electrónicos de Comunicación.

En nuestra opinión, la presente acta presenta razonablemente la difusión/audiencia registrada por este medio electrónico.

ADVERTENCIA:

El trabajo de OJDinteractiva, la división de INFORMACIÓN Y CONTROL DE PUBLICACIONES S.A (INTROL) se limita a la realización de pruebas para la revisión de los datos de recuento suministrados por el editor con la finalidad de expresar una opinión sobre la razonabilidad de dichos datos de acuerdo con las Normas Técnicas para el control de los MEC.

Por tanto, INTROL no acepta responsabilidad alguna por las inexactitudes o errores que puedan existir en los datos de recuento. Tampoco acepta ninguna responsabilidad por la falsedad en los datos de recuento recibidos del editor, ni por otros datos de medición que no están incluidos en el análisis.

Agosto - 2023

OJDinteractiva