



## INFORMACION Y CONTROL DE PUBLICACIONES, S.A.

Velázquez, 46, 1º Drcha - Tel. 91 435 00 32 Fax 91 435 96 05 - 28001 - MADRID  
Entença, 218 Entr. 7 - Tel 93 439 24 18 Fax 93 419 25 34 - 08029 - BARCELONA

**Título:** ICEX España Exportación e Inversiones  
**URL Primaria:** http://www.icex.es  
**Editor:** ICEX España Exportación e Inversiones  
**Domicilio:** Pso. de la Castellana, 14-16  
**Ciudad:** 28046 MADRID  
**Teléfono:** 902 349 000  
**Fax:** 91 349 18 13  
**E-mail:** icex@icex.es  
**Clasificación:** Administraciones Públicas y Organizaciones sin ánimo de lucro  
**Sub-Clasificación:** Administraciones Públicas



### 1. Cifras totales y promedios (Nacional e Internacional)

MES - AÑO	NAVEGADORES UNICOS	VISITAS	PAGINAS
Julio - 2020	198.563	305.182	734.948
<b>PROMEDIO DIARIO</b>	<b>8.205</b>	<b>9.845</b>	<b>23.708</b>
<b>PROMEDIO LUNES-VIERNES</b>	9.451	11.427	28.171
<b>PROMEDIO SABADO-DOMINGO</b>	4.624	5.296	10.876
<b>PAGINAS / VISITAS</b>	2,41		
<b>DURACION MEDIA VISITAS</b>	0:02:31		
<b>DURACION MEDIA PAGINAS</b>	0:01:47		

### 2. Secciones (Nacional e Internacional)

	PAGINAS	%
<b>HOME</b>	32.376	4.41 %
<b>RESTO</b>	702.572	95.59 %

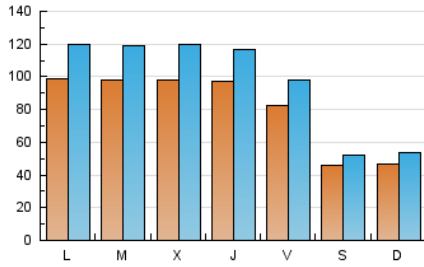
### 3. Por día del mes (Nacional e Internacional)

Día	N. únicos	Visitas	Páginas	Día	N. únicos	Visitas	Páginas	Día	N. únicos	Visitas	Páginas
1	10.028	12.738	34.306	11	4.533	5.215	11.497	21	9.737	11.597	28.688
2	10.043	12.063	30.533	12	4.554	5.285	11.074	22	10.271	12.315	28.882
3	8.408	9.903	23.899	13	10.022	12.091	28.748	23	9.649	11.400	26.993
4	4.467	5.091	10.358	14	10.667	12.873	30.846	24	8.104	9.738	22.441
5	4.454	5.079	11.337	15	9.815	11.884	28.363	25	4.399	4.994	10.034
6	9.743	11.487	30.491	16	9.607	11.572	28.320	26	4.513	5.185	10.364
7	10.271	12.648	31.635	17	8.719	10.464	25.265	27	8.756	10.442	25.312
8	9.881	12.059	28.791	18	4.871	5.448	10.580	28	8.658	10.377	25.320
9	11.138	13.609	33.171	19	5.202	6.070	11.767	29	8.842	10.817	29.498
10	8.885	10.828	25.292	20	10.893	13.996	39.546	30	8.198	9.684	23.380
								31	7.036	8.230	18.217

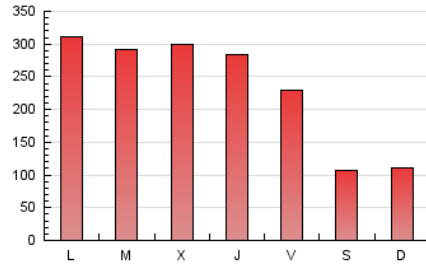
### 4. Gráficas (Nacional e Internacional)

#### 4.1 Por día de la semana (promedio)

N. únicos / Visitas (x 100)



Páginas (x 100)

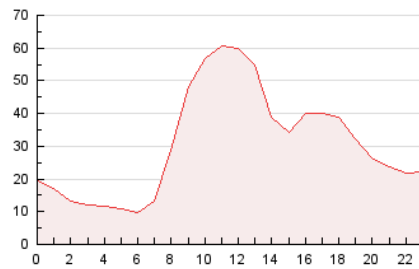


#### 4.2 Por franja horaria (promedio)

Visitas (x 1000)

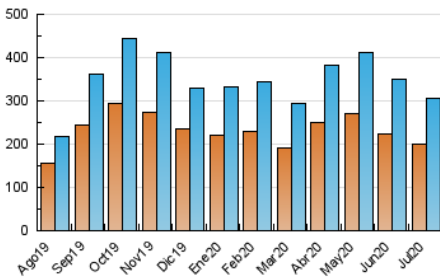


Páginas (x 1000)

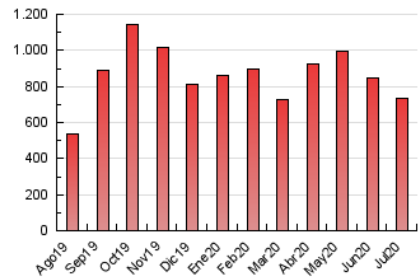


#### 4.3 Por meses

N. únicos / Visitas (x 1000)



Páginas (x 1000)





## INFORMACION Y CONTROL DE PUBLICACIONES, S.A.

Velázquez, 46, 1º Drcha - Tel. 91 435 00 32 Fax 91 435 96 05 - 28001 - MADRID  
 Entença, 218 Entr. 7 - Tel 93 439 24 18 Fax 93 419 25 34 - 08029 - BARCELONA

### Anexo - Tráfico Nacional

**Título:** ICEX España Exportación e Inversiones  
**URL Primaria:** http://www.icex.es  
**Editor:** ICEX España Exportación e Inversiones  
**Domicilio:** Pso. de la Castellana, 14-16  
**Ciudad:** 28046 MADRID  
**Teléfono:** 902 349 000  
**Fax:** 91 349 18 13  
**E-mail:** icex@icex.es  
**Clasificación:** Administraciones Públicas y Organizaciones sin ánimo de lucro  
**Sub-Clasificación:** Administraciones Públicas



#### 1. Cifras totales y promedios (Nacional)

MES - AÑO	NAVEGADORES UNICOS	VISITAS	PAGINAS
Julio - 2020	94.745	168.759	477.961
<b>PROMEDIO DIARIO</b>	<b>4.322</b>	<b>5.444</b>	<b>15.418</b>
<b>PROMEDIO LUNES-VIERNES</b>	5.164	6.550	18.825
<b>PROMEDIO SABADO-DOMINGO</b>	1.902	2.264	5.623
<b>PAGINAS / VISITAS</b>	2,83		
<b>DURACION MEDIA VISITAS</b>	0:03:06		
<b>DURACION MEDIA PAGINAS</b>	0:01:42		

#### 2. Secciones (Nacional)

	PAGINAS	%
<b>HOME</b>	24.041	5.03 %
<b>RESTO</b>	453.920	94.97 %

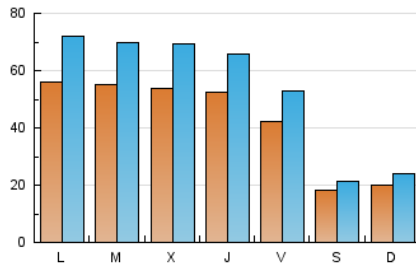
#### 3. Por día del mes (Nacional)

Día	N. únicos	Visitas	Páginas	Día	N. únicos	Visitas	Páginas	Día	N. únicos	Visitas	Páginas
1	5.868	7.758	24.386	11	1.840	2.206	5.668	21	5.273	6.587	19.326
2	5.584	6.937	20.907	12	1.942	2.373	6.098	22	5.511	6.921	18.002
3	4.402	5.386	15.574	13	5.625	7.147	19.709	23	4.804	5.963	16.504
4	1.772	2.048	5.015	14	6.203	7.786	21.051	24	3.961	4.956	13.956
5	1.881	2.222	5.953	15	5.509	6.953	18.901	25	1.646	1.937	4.793
6	5.426	6.771	21.416	16	5.264	6.608	18.715	26	1.816	2.169	5.514
7	5.931	7.704	21.969	17	4.377	5.566	15.263	27	4.749	5.914	16.908
8	5.392	6.885	18.886	18	1.959	2.269	5.530	28	4.637	5.842	16.879
9	6.412	8.198	22.283	19	2.363	2.884	6.416	29	4.669	6.107	20.803
10	4.888	6.243	15.934	20	6.607	9.019	29.003	30	4.229	5.182	15.237
								31	3.453	4.218	11.362

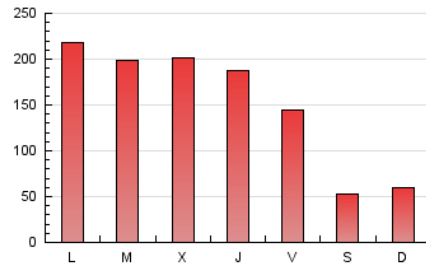
#### 4. Gráficas (Nacional)

##### 4.1 Por día de la semana (promedio)

N. únicos / Visitas (x 100)

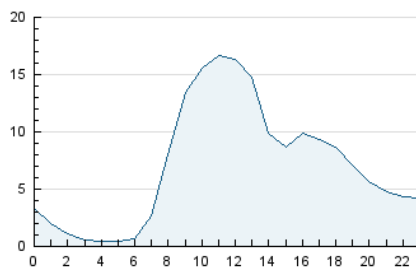


Páginas (x 100)

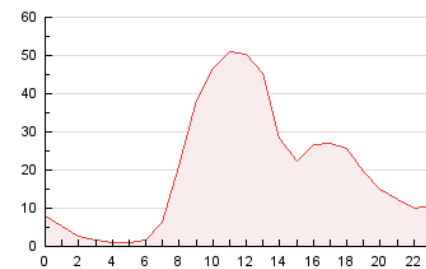


##### 4.2 Por franja horaria (promedio)

Visitas (x 1000)

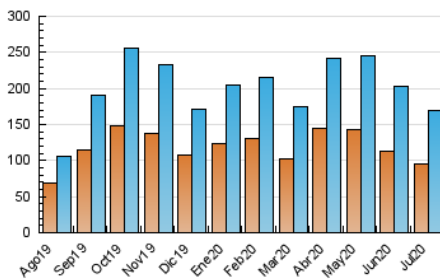


Páginas (x 1000)

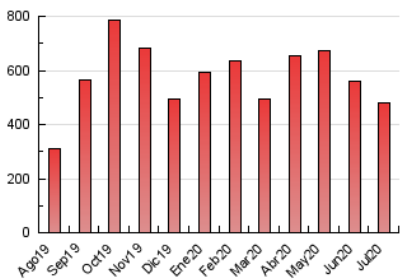


##### 4.3 Por meses

N. únicos / Visitas (x 1000)



Páginas (x 1000)



## 5. Observaciones

Este Medio Electrónico de Comunicación ha sido medido por la herramienta Google Analytics de Google

## 6. Definiciones básicas (Para más información ver Normas Técnicas para el Control de los Medios Electrónicos de Comunicación)

### Página Vista:

Conjunto de ficheros enviado a un usuario como resultado de una petición del mismo recibida por el servidor. Cuando la página está formada por varios marcos (frames), el conjunto de los mismos tendrá, a efectos de cómputo, la consideración de una página unitaria.

### Visita:

Una secuencia ininterrumpida de páginas servidas a un usuario válido. Si dicho usuario no realiza peticiones de páginas en un periodo de tiempo (30 min) la siguiente petición constituirá el inicio de una nueva visita.

### Navegador Único:

Total de combinaciones únicas de una dirección IP y un identificador adicional. Los medios pueden utilizar cookies o el Identificador de Alta de registro.

### Duración Página Vista:

Tiempo acumulado en segundos de todas las páginas vistas (en visitas de dos o más páginas vistas), dividido por el número total de páginas vistas.

### Duración Visita:

Tiempo en segundos de todas las visitas de dos o más páginas vistas, dividido por el número total de visitas de dos o más páginas vistas.

### Tráfico nacional:

Audiencia/difusión correspondiente a España medida en base a los datos de las direcciones IP registradas por el sistema de medición.

## 7. Opinión

De OJDinteractiva, la división de INFORMACIÓN Y CONTROL DE PUBLICACIONES S.A.:

Hemos examinado la información facilitada por el editor del medio electrónico para el periodo que comprende la presente certificación.

Nuestro examen se ha realizado de acuerdo con las normas y procedimientos establecidos en las Normas Técnicas para el Control de los Medios Electrónicos de Comunicación.

En nuestra opinión, la presente acta presenta razonablemente la difusión/audiencia registrada por este medio electrónico.

### ADVERTENCIA:

El trabajo de OJDinteractiva, la división de INFORMACIÓN Y CONTROL DE PUBLICACIONES S.A (INTROL) se limita a la realización de pruebas para la revisión de los datos de recuento suministrados por el editor con la finalidad de expresar una opinión sobre la razonabilidad de dichos datos de acuerdo con las Normas Técnicas para el control de los MEC.

Por tanto, INTROL no acepta responsabilidad alguna por las inexactitudes o errores que puedan existir en los datos de recuento. Tampoco acepta ninguna responsabilidad por la falsedad en los datos de recuento recibidos del editor, ni por otros datos de medición que no están incluidos en el análisis.

Agosto - 2020

OJDinteractiva