



INFORMACION Y CONTROL DE PUBLICACIONES, S.A.

Velázquez, 46, 1º Drcha - Tel. 91 435 00 32 Fax 91 435 96 05 - 28001 - MADRID
 Entença, 218 Entr. 7 - Tel 93 439 24 18 Fax 93 419 25 34 - 08029 - BARCELONA

Título: ICEX España Exportación e Inversiones
URL Primaria: http://www.icex.es
Editor: ICEX España Exportación e Inversiones
Domicilio: Pso. de la Castellana, 14-16
Ciudad: 28046 MADRID
Teléfono: 902 349 000
Fax: 91 349 18 13
E-mail: icex@icex.es
Clasificación: Administraciones Públicas y Organizaciones sin ánimo de lucro
Sub-Clasificación: Administraciones Públicas



1. Cifras totales y promedios (Nacional e Internacional)

MES - AÑO	NAVEGADORES UNICOS	VISITAS	PAGINAS
Julio - 2019	193.669	309.409	832.706
PROMEDIO DIARIO	8.180	9.981	26.861
PROMEDIO LUNES-VIERNES	9.687	11.930	32.878
PROMEDIO SABADO-DOMINGO	3.848	4.378	9.565
PAGINAS / VISITAS	2,69		
DURACION MEDIA VISITAS	0:02:46		
DURACION MEDIA PAGINAS	0:01:38		

2. Secciones (Nacional e Internacional)

	PAGINAS	%
HOME	42.016	5.05 %
RESTO	790.690	94.95 %

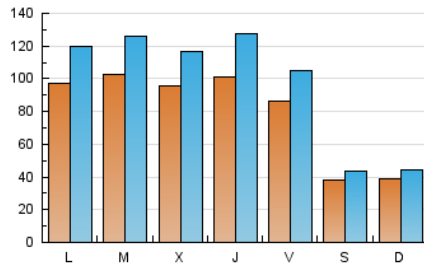
3. Por día del mes (Nacional e Internacional)

Día	N. únicos	Visitas	Páginas	Día	N. únicos	Visitas	Páginas	Día	N. únicos	Visitas	Páginas
1	10.189	12.340	33.982	11	9.683	11.772	32.028	21	3.944	4.509	9.845
2	10.961	13.237	35.824	12	8.517	10.113	26.528	22	9.180	11.353	33.018
3	10.206	12.592	34.019	13	3.878	4.441	9.312	23	9.940	12.219	34.128
4	11.295	14.330	36.876	14	3.865	4.434	9.863	24	9.795	12.321	34.486
5	9.670	12.120	32.813	15	9.923	12.108	33.034	25	10.388	14.076	42.985
6	4.205	4.785	10.008	16	10.104	12.234	32.418	26	8.091	9.819	26.619
7	4.245	4.936	11.985	17	9.183	11.189	29.641	27	3.564	4.008	8.405
8	10.371	12.801	36.933	18	9.105	10.917	28.928	28	3.452	3.856	8.190
9	10.211	12.493	34.754	19	8.368	10.012	24.995	29	9.126	11.111	30.164
10	10.041	12.206	33.737	20	3.634	4.056	8.910	30	9.984	12.988	39.896
								31	8.459	10.033	28.382

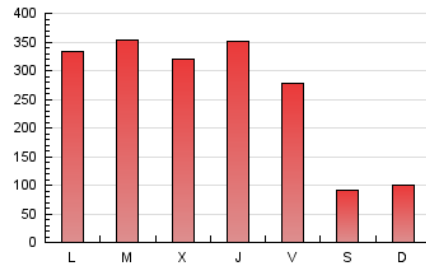
4. Gráficas (Nacional e Internacional)

4.1 Por día de la semana (promedio)

N. únicos / Visitas (x 100)



Páginas (x 100)

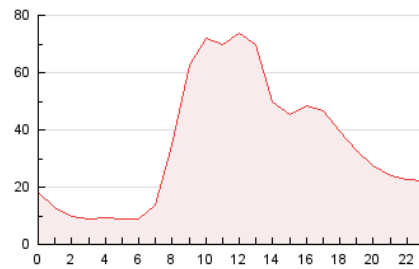


4.2 Por franja horaria (promedio)

Visitas (x 1000)

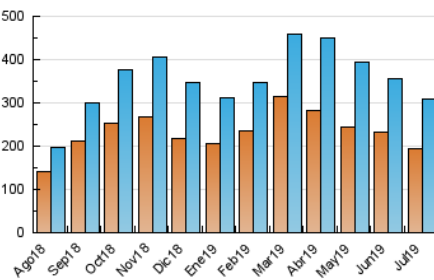


Páginas (x 1000)

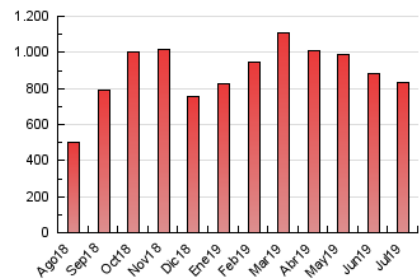


4.3 Por meses

N. únicos / Visitas (x 1000)



Páginas (x 1000)





INFORMACION Y CONTROL DE PUBLICACIONES, S.A.

Velázquez, 46, 1º Drcha - Tel. 91 435 00 32 Fax 91 435 96 05 - 28001 - MADRID
 Entença, 218 Entr. 7 - Tel 93 439 24 18 Fax 93 419 25 34 - 08029 - BARCELONA

Anexo - Tráfico Nacional

Título: ICEX España Exportación e Inversiones
URL Primaria: http://www.icex.es
Editor: ICEX España Exportación e Inversiones
Domicilio: Pso. de la Castellana, 14-16
Ciudad: 28046 MADRID
Teléfono: 902 349 000
Fax: 91 349 18 13
E-mail: icex@icex.es
Clasificación: Administraciones Públicas y Organizaciones sin ánimo de lucro
Sub-Clasificación: Administraciones Públicas



1. Cifras totales y promedios (Nacional)

MES - AÑO	NAVEGADORES UNICOS	VISITAS	PAGINAS
Julio - 2019	104.597	191.305	583.531
PROMEDIO DIARIO	4.820	6.171	18.824
PROMEDIO LUNES-VIERNES	5.853	7.565	23.469
PROMEDIO SABADO-DOMINGO	1.849	2.163	5.467
PAGINAS / VISITAS	3,05		
DURACION MEDIA VISITAS	0:03:17		
DURACION MEDIA PAGINAS	0:01:36		

2. Secciones (Nacional)

	PAGINAS	%
HOME	32.294	5.53 %
RESTO	551.237	94.47 %

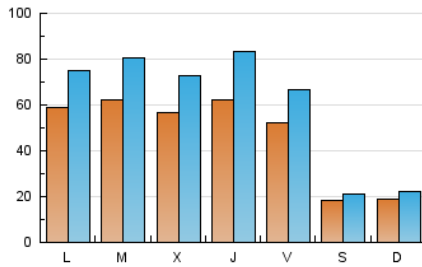
3. Por día del mes (Nacional)

Día	N. únicos	Visitas	Páginas	Día	N. únicos	Visitas	Páginas	Día	N. únicos	Visitas	Páginas
1	6.092	7.698	24.315	11	5.753	7.262	22.776	21	1.842	2.169	5.318
2	6.602	8.388	25.365	12	4.879	6.092	18.082	22	5.561	7.186	22.915
3	6.216	7.954	24.397	13	1.793	2.110	5.214	23	5.984	7.820	24.361
4	7.432	9.936	27.605	14	1.891	2.241	5.945	24	5.849	7.864	24.502
5	6.256	8.188	24.590	15	6.273	7.913	23.841	25	6.447	9.363	31.874
6	2.033	2.388	5.798	16	6.158	7.776	22.549	26	4.860	6.121	18.943
7	2.195	2.632	7.381	17	5.498	6.952	20.869	27	1.670	1.917	4.546
8	6.319	8.161	26.852	18	5.351	6.714	20.123	28	1.613	1.847	4.535
9	6.202	7.948	25.005	19	4.837	6.163	17.041	29	5.265	6.575	20.714
10	5.974	7.656	23.927	20	1.752	2.001	5.001	30	6.084	8.387	29.602
								31	4.729	5.883	19.545

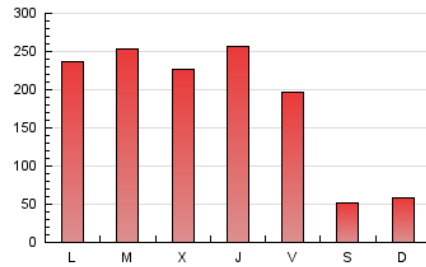
4. Gráficas (Nacional)

4.1 Por día de la semana (promedio)

N. únicos / Visitas (x 100)

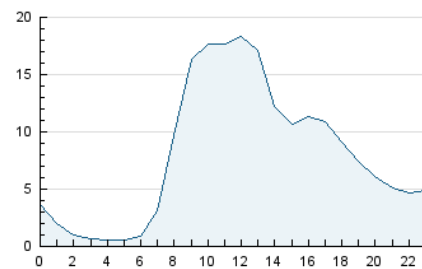


Páginas (x 100)

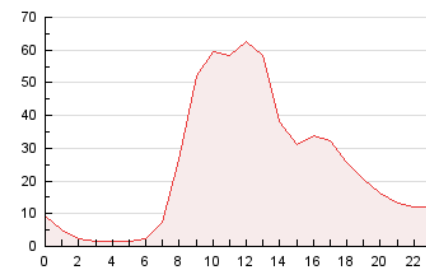


4.2 Por franja horaria (promedio)

Visitas (x 1000)

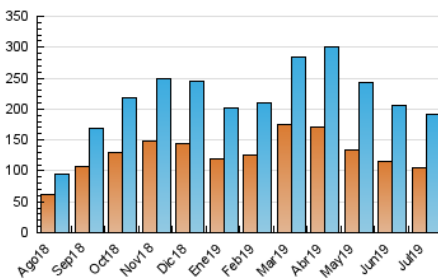


Páginas (x 1000)

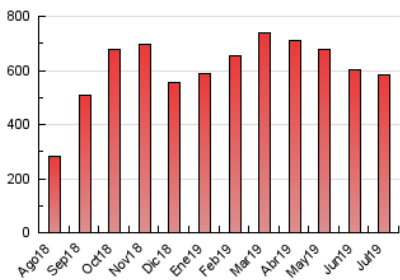


4.3 Por meses

N. únicos / Visitas (x 1000)



Páginas (x 1000)



5. Observaciones

Este Medio Electrónico de Comunicación ha sido medido por la herramienta Google Analytics de Google

6. Definiciones básicas (Para más información ver Normas Técnicas para el Control de los Medios Electrónicos de Comunicación)

Página Vista:

Conjunto de ficheros enviado a un usuario como resultado de una petición del mismo recibida por el servidor. Cuando la página está formada por varios marcos (frames), el conjunto de los mismos tendrá, a efectos de cómputo, la consideración de una página unitaria.

Visita:

Una secuencia ininterrumpida de páginas servidas a un usuario válido. Si dicho usuario no realiza peticiones de páginas en un periodo de tiempo (30 min) la siguiente petición constituirá el inicio de una nueva visita.

Navegador Único:

Total de combinaciones únicas de una dirección IP y un identificador adicional. Los medios pueden utilizar cookies o el Identificador de Alta de registro.

Duración Página Vista:

Tiempo acumulado en segundos de todas las páginas vistas (en visitas de dos o más páginas vistas), dividido por el número total de páginas vistas.

Duración Visita:

Tiempo en segundos de todas las visitas de dos o más páginas vistas, dividido por el número total de visitas de dos o más páginas vistas.

Tráfico nacional:

Audiencia/difusión correspondiente a España medida en base a los datos de las direcciones IP registradas por el sistema de medición.

7. Opinión

De OJDinteractiva, la división de INFORMACIÓN Y CONTROL DE PUBLICACIONES S.A.:

Hemos examinado la información facilitada por el editor del medio electrónico para el periodo que comprende la presente certificación.

Nuestro examen se ha realizado de acuerdo con las normas y procedimientos establecidos en las Normas Técnicas para el Control de los Medios Electrónicos de Comunicación.

En nuestra opinión, la presente acta presenta razonablemente la difusión/audiencia registrada por este medio electrónico.

ADVERTENCIA:

El trabajo de OJDinteractiva, la división de INFORMACIÓN Y CONTROL DE PUBLICACIONES S.A (INTROL) se limita a la realización de pruebas para la revisión de los datos de recuento suministrados por el editor con la finalidad de expresar una opinión sobre la razonabilidad de dichos datos de acuerdo con las Normas Técnicas para el control de los MEC.

Por tanto, INTROL no acepta responsabilidad alguna por las inexactitudes o errores que puedan existir en los datos de recuento. Tampoco acepta ninguna responsabilidad por la falsedad en los datos de recuento recibidos del editor, ni por otros datos de medición que no están incluidos en el análisis.

Agosto - 2019

OJDinteractiva